

КАРТА-ПЛАН ТЕРРИТОРИИ

Пояснительная записка

1. Сведения о территории выполнения комплексных кадастровых работ:

Российская Федерация, Смоленский муниципальный округ Смоленской области, сдт "Родник"

(наименование субъекта Российской Федерации, муниципального образования, населенного пункта, уникальные учетные номера кадастровых кварталов, иные сведения, позволяющие определить местоположение территории, на которой выполняются комплексные кадастровые работы, например, наименование садоводческого или огороднического некоммерческого товарищества, гаражного кооператива, элемента планировочной структуры)

2. Основания выполнения комплексных кадастровых работ:

Наименование, дата и номер документа, на основании которого выполняются комплексные кадастровые работы:

Соглашение о предоставлении из федерального бюджета субсидий, в том числе грантов в форме субсидий, юридическим лицам, индивидуальным предпринимателям, а также физическим лицам № 321-20-2025-002 от 30 января 2025 г., выдан Управление Росреестра по Смоленской области

3. Дата подготовки карты-плана территории: 4 июля 2025 г.

4. Сведения о заказчике(ах) комплексных кадастровых работ:

В отношении юридического лица, органа местного самоуправления муниципального района, муниципального округа или городского округа либо уполномоченного исполнительного органа государственной власти субъекта Российской Федерации:

полное или сокращенное (в случае, если имеется) наименование: Управление Росреестра по Смоленской области

основной государственный регистрационный номер: 1046758340507

идентификационный номер налогоплательщика: 6730055050

В отношении физического лица или представителя физических или юридических лиц:

фамилия, имя, отчество (последнее - при наличии): —

страховой номер индивидуального лицевого счета в системе обязательного пенсионного страхования Российской Федерации (СНИЛС): —

Наименование и реквизиты документа, подтверждающие полномочия представителя заказчика(ов) комплексных кадастровых работ:

—

Адрес электронной почты (для направления уведомления о результатах внесения сведений в Единый государственный реестр недвижимости):

—

5. Сведения об исполнителе комплексных кадастровых работ:

Полное или сокращенное (в случае, если имеется) наименование и адрес юридического лица, с которым заключен государственный или муниципальный контракт либо договор подряда на выполнение комплексных кадастровых работ: <div>ППК Роскадастр, адрес: 214025, Смоленская обл, город Смоленск г.о., Смоленск г, Полтавская ул, Дом № 8</div>					
Фамилия, имя, отчество кадастрового инженера (последнее - при наличии): <div>Рязанова Алена Витальевна</div> и основной государственный регистрационный номер кадастрового инженера индивидуального предпринимателя (ОГРНИП): <div>—</div>					
Страховой номер индивидуального лицевого счета в системе обязательного пенсионного страхования Российской Федерации (СНИЛС) кадастрового инженера: <div>134-891-620-79</div>					
Уникальный реестровый номер кадастрового инженера в реестре саморегулируемой организации кадастровых инженеров и дата внесения сведений о физическом лице в такой реестр: <div>Саморегулируемая организация, 22 июля 2016 г.</div>					
Полное или (в случае, если имеется) сокращенное наименование саморегулируемой организации кадастровых инженеров, членом которой является кадастровый инженер: <div>Ассоциация кадастровых инженеров Поволжья</div>					
Контактный телефон: <div>+79030629330</div>					
Почтовый адрес и адрес электронной почты, по которым осуществляется связь с кадастровым инженером: <div>Республика Татарстан, Камско-Устьинский район, пгт. Куйбышевский Затон, ул. Парковая, д. 7. кв.32, ki-alena88@mail.ru</div>					
6. Перечень документов, использованных при подготовке карты-плана территории:					
№ п/п	Реквизиты документа				
	Вид	Дата	Номер	Наименование	Иные сведения
1	2	3	4	5	6
1	Кадастровый план территории, выдан: Филиал публично-правовой компании "Роскадастр" по Смоленской области	7 февраля 2025 г.	КУВИ-001/2025-35261683	Кадастровый план территории	—
2	Иной документ	6 февраля 2024 г.	170-3158/2024-В	Выписка о пунктах государственной геодезической сети, государственной нивелирной сети и государственной гравиметрической сети	—
7. Пояснения к карте-плану территории:					

Пояснительная записка

Комплексные кадастровые работы были проведены в отношении 58 объектов, расположенных на территории кадастрового квартала 67:18:0010601, из них:

- 30 земельных участка, местоположение которых уточнено;
- 28 не включены в карта-план по причинам, указанным далее,

Комплексные кадастровые работы были проведены на основании Соглашением о предоставлении из федерального бюджета субсидий, в том числе грантов в форме субсидий, юридическим лицам, индивидуальным предпринимателям, а также физическим лицам №321-20-2025-02 от 30.01.2025 г.

Согласно части 3 статьи 42.8 Закона №221-ФЗ в ходе выполнения ККР о отношении кадастрового квартала 67:18:0010601 при уточнении местоположения границ земельных участков (в том числе в целях исправления реестровой ошибки в описании местоположения границ земельного участка) их площадь не уменьшалась более чем на 10%, увеличивалась не более чем на величину предельного минимального размера земельного участка, установленного ПЗЗ для определенных территориальных зон, не увеличивалась более чем на 10%, если предельный минимальный размер не установлен.

В Акте согласования указываются точки или части границ земельных участков, местоположение которых уточнено и подлежит согласованию согласно части 1 статьи 39 Федерального закона от 24.07.2007г №221-ФЗ. Если земельный участок граничит с землями, находящимися в государственной или муниципальной собственности (не с земельными участками), то согласование местоположения в отношении такой части границы согласно Закону о кадастре не проводится. Разъяснения приведены в Письме Министерства экономического развития РФ от 8 октября 2013 г. № ОГ-Д23-5470 «О подготовке межевого плана и проведении процедуры согласования местоположения границ земельного участка», а также в Письме Росреестра от 17.11.2020 №13-00408/20 «О согласовании местоположения границ земельных участков».

В карта-план территории не включены сведения об объектах недвижимости (28 шт.) по следующим причинам:

1. 17 земельных участков располагаются в других кварталах:

- Земельные участки с кадастровыми номерами 67:18:0010601:6, 67:18:0010601:9, 67:18:0010601:17, 67:18:0010601:27, 67:18:0010601:28, 67:18:0010601:29, 67:18:0010601:34, 67:18:0010601:36, 67:18:0010601:43, 67:18:0010601:48, 67:18:0010601:50, 67:18:0010601:51, 67:18:0010601:52, 67:18:0010601:56 располагаются в кадастровом квартале 67:18:0010302:

- Земельные участки с кадастровыми номерами 67:18:0010601:24, 67:18:0010601:37, 67:18:0010601:55 располагаются в кадастровом квартале 67:18:0010701.

2. По 11 земельным участкам с кадастровыми номерами 67:18:0010601:1, 67:18:0010601:2, 67:18:0010601:4, 67:18:0010601:7, 67:18:0010601:8, 67:18:0010601:18, 67:18:0010601:21, 67:18:0010601:23, 67:18:0010601:42, 67:18:0010601:46, 67:18:0010601:61 проводятся работы по идентификации земельных участков на местности.

Сведения о кадастровом инженеру:

1. Рязанова Алена Витальевна;

2. СНИЛС 134-891-620 79;

3. Номер регистрации в государственном реестре лиц, осуществляющих кадастровую деятельность: 0918;

4. Контактный телефон: +79030629330

5. Почтовый адрес и адрес электронной почты, по которым осуществляется связь с кадастровым инженером: РТ, г. Казань, ул. Шуртыгина, д. 3, помещение №21 (2 этаж); fvenera17@mail.ru;

6. Наименование саморегулируемой организации кадастровых инженеров, членом которой является кадастровый инженер: Ассоциация «Союз кадастровых инженеров», номер в государственном реестре саморегулируемых организаций кадастровых инженеров №0918 от 24.08.2015г, реестровый номер СИ №0928, дата включения кадастрового инженера в реестр членов Ассоциации СКИ 22.07.2016г.;

Сведения об уточняемых земельных участках								
<p>В ходе проведения комплексных кадастровых работ уточнены 30 земельных участков.</p> <p>В территории общего пользования расположены земельные участки с кадастровыми номерами: 67:18:0010601:3, 67:18:0010601:5, 67:18:0010601:10, 67:18:0010601:11, 67:18:0010601:12, 67:18:0010601:13, 67:18:0010601:15, 67:18:0010601:16, 67:18:0010601:19, 67:18:0010601:20, 67:18:0010601:22, 67:18:0010601:25, 67:18:0010601:26, 67:18:0010601:30, 67:18:0010601:32, 67:18:0010601:33, 67:18:0010601:35, 67:18:0010601:38, 67:18:0010601:39, 67:18:0010601:40, 67:18:0010601:41, 67:18:0010601:44, 67:18:0010601:45, 67:18:0010601:47, 67:18:0010601:49, 67:18:0010601:53, 67:18:0010601:54, 67:18:0010601:58, 67:18:0010601:59, 67:18:0010601:60</p> <p>Согласно Правил землепользования и застройки предельные (минимальные и (или) максимальные) размеры в территориальной зоне Сх3:</p> <p>Ведение садоводства - осуществление отдыха и (или) выращивания гражданами для собственных нужд сельскохозяйственных культур; размещение для собственных нужд садового дома, жилого дома, указанного в описании вида разрешенного использования с кодом 2.1, хозяйственных построек и гаражей (код вида – 13.2) –</p> <p>Предельные размеры земельных участков (при формировании): минимальная площадь участков – 400 кв. м; максимальная площадь участков – 1500 кв. м.</p> <p>В случае отсутствия сведений о местоположении границ земельных участков в документах предусмотренных ч.10 ст. 22 Федерального закона от 13 июля 2015 года №218-ФЗ "О государственной регистрации недвижимости", содержащих сведения о местоположении границ земельных участков, местоположение границ уточняемых земельных участков определялось с учетом существования границ на местности пятнадцать и более лет, закрепленных с использованием объектов искусственного происхождения, позволяющих определить местоположение границ земельных участков. Данные по границам земельных участков подтверждаются ортофотопланом (аэрофотосъемка масштаб 1:2000) и картографическими материалами (реквизиты сопроводительных писем указаны в перечне использованной документации).</p> <p>Границы уточняемых земельных участков проходят по заборам, вдоль зданий, отмосткам зданий, меже.</p>								
Сведения о пунктах геодезической сети и средствах измерений								
1. Сведения о пунктах геодезической сети:								
№ п/п	Вид геодезической сети	Название пункта геодезической сети и тип знака	Система координат пункта геодезической сети	Координаты пункта, м		Дата обследования —		
						Сведения о состоянии		
				X	Y	наружного знака пункта	центра пункта	марки центра пункта
1	2	3	4	5	6	7	8	9
—	—.	—	—	—	—	—	—	—
2. Сведения об использованных средствах измерений:								
№ п/п	Наименование и обозначение типа средства измерений - прибора (инструмента, аппаратуры)	Заводской или серийный номер средства измерений	Реквизиты свидетельства о поверке прибора (инструмента, аппаратуры) и (или) срок действия поверки					
1	2	3	4					
—	—	—	—					

Сведения об уточняемых земельных участках							
1. Сведения о характерных точках границ уточняемого земельного участка с кадастровым номером 67:18:0010601:10 :							
Система координат — Зона № —							
Обозначение характерных точек границ	Координаты, м				Метод определения координат	Формулы, примененные для расчета средней квадратической погрешности определения координат характерных точек границ (Mt), с подставленными в такие формулы значениями и итоговые (вычисленные) значения Mt, м	Описание закрепления точки
	содержатся в Едином государственном реестре недвижимости		определены в результате выполнения комплексных кадастровых работ				
	X	Y	X	Y			
1	2	3	4	5	6	7	8
н404У	—	—	463 402,59	1 200 460,66	—	0,20	—
н406У	—	—	463 415,47	1 200 476,16			
н407У	—	—	463 377,30	1 200 507,89			
н405У	—	—	463 364,44	1 200 492,38			
н404У	—	—	463 402,59	1 200 460,66			
2. Сведения о частях границ уточняемого земельного участка с кадастровым номером 67:18:0010601:10 :							
Обозначение части границ		Горизонтальное проложение (S), м	Описание прохождения части границ	Сведения о согласовании местоположения границ (согласовано/спорное)			
от т.	до т.						
1	2	3	4	5			
н404У	н406У	20,15	—	согласовано			
н406У	н407У	49,64					
н407У	н405У	20,15					
н405У	н404У	49,61					
3. Сведения о характеристиках уточняемого земельного участка с кадастровым номером 67:18:0010601:10 :							
№ п/п	Наименование характеристики земельного участка			Значение характеристики			
1	2			3			
1.	Адрес земельного участка			—			
1.1.	Сведения о местоположении земельного участка (при отсутствии адреса) в структурированном в соответствии с федеральной информационной адресной системой виде			Российская Федерация, Смоленская область, Смоленский р-н, с.т. "Родник" тер			
1.2.	Дополнительные сведения о местоположении земельного участка			—			

1	2				3		
2.	Площадь земельного участка ± величина погрешности определения (вычисления) площади (Р ± ΔР), м²				1 000 ± 22,00		
3.	Формула, примененная для вычисления предельной погрешности определения площади земельного участка, с подставленными значениями и итоговые (вычисленные) значения				3,5*0,20*√(1 000,00) = 22		
4.	Площадь земельного участка согласно сведениям Единого государственного реестра недвижимости (Ркад), м²				1 000,00		
5.	Оценка расхождения Р и Ркад (Р - Ркад), м²				0		
6.	Предельный минимальный и максимальный размеры земельного участка (Рмин и Рмакс), м²				— —		
7.	Вид (виды) разрешенного использования				Для индивидуального садоводства и огородничества		
7.1.	Дополнительные сведения об использовании земельного участка				—		
8.	Кадастровый или иной государственный учетный номер (инвентарный) здания, сооружения, объекта незавершенного строительства, расположенного на земельном участке				—		
9.	Сведения о земельных участках (землях общего пользования, территории общего пользования), посредством которых обеспечивается доступ				—		
10.	Иные сведения				—		
4. Пояснения к сведениям об уточняемом земельном участке с кадастровым номером 67:18:0010601:10 :							
1.	—						
1. Сведения о характерных точках границ уточняемого земельного участка с кадастровым номером 67:18:0010601:11 :							
Система координат — Зона № —							
Обоз- начение харак- терных точек границ	Координаты, м				Метод определения координат	Формулы, примененные для расчета средней квадратической погрешности определения координат характерных точек границ (Mt), с подставленными в такие формулы значениями и итоговые (вычисленные) значения Mt, м	Описание закрепления точки
	содержатся в Едином государственном реестре недвижимости		определены в результате выполнения комплексных кадастровых работ				
	X	Y	X	Y			
1	2	3	4	5	6	7	8
н400У	—	—	463 376,93	1 200 429,54	—	0,20	—

1	2	3	4	5	6	7	8
н402У	—	—	463 389,70	1 200 445,15	—	0,20	—
н403У	—	—	463 351,57	1 200 476,85			
н401У	—	—	463 338,73	1 200 461,36			
н400У	—	—	463 376,93	1 200 429,54			
2. Сведения о частях границ уточняемого земельного участка с кадастровым номером					67:18:0010601:11 :		
Обозначение части границ		Горизонтальное проложение (S), м	Описание прохождения части границ		Сведения о согласовании местоположения границ (согласовано/спорное)		
от т.	до т.						
1	2	3	4		5		
н400У	н402У	20,17	—		согласовано		
н402У	н403У	49,59					
н403У	н401У	20,12					
н401У	н400У	49,72					
3. Сведения о характеристиках уточняемого земельного участка с кадастровым номером					67:18:0010601:11 :		
№ п/п	Наименование характеристики земельного участка				Значение характеристики		
1	2				3		
1.	Адрес земельного участка				—		
1.1.	Сведения о местоположении земельного участка (при отсутствии адреса) в структурированном в соответствии с федеральной информационной адресной системой виде				Российская Федерация, Смоленская область, Смоленский р-н, "Родник" сдт		
1.2.	Дополнительные сведения о местоположении земельного участка				—		
2.	Площадь земельного участка ± величина погрешности определения (вычисления) площади (Р ± ΔР), м²				1 000 ± 22,00		
3.	Формула, примененная для вычисления предельной погрешности определения площади земельного участка, с подставленными значениями и итоговые (вычисленные) значения				3,5*0,20*√(1 000,00) = 22		
4.	Площадь земельного участка согласно сведениям Единого государственного реестра недвижимости (Ркад), м²				1 000,00		
5.	Оценка расхождения Р и Ркад (Р - Ркад), м²				0		
6.	Предельный минимальный и максимальный размеры земельного участка (Рмин и Рмакс), м²				— —		
7.	Вид (виды) разрешенного использования				садоводство		
7.1.	Дополнительные сведения об использовании земельного участка				—		

1	2				3		
8.	Кадастровый или иной государственный учетный номер (инвентарный) здания, сооружения, объекта незавершенного строительства, расположенного на земельном участке				—		
9.	Сведения о земельных участках (землях общего пользования, территории общего пользования), посредством которых обеспечивается доступ				—		
10.	Иные сведения				—		
4. Пояснения к сведениям об уточняемом земельном участке с кадастровым номером 67:18:0010601:11 :							
1.	—						
1. Сведения о характерных точках границ уточняемого земельного участка с кадастровым номером 67:18:0010601:12 :							
Система координат — Зона № —							
Обозначение характерных точек границ	Координаты, м				Метод определения координат	Формулы, примененные для расчета средней квадратической погрешности определения координат характерных точек границ (Mt), с подставленными в такие формулы значениями и итоговые (вычисленные) значения Mt, м	Описание закрепления точки
	содержатся в Едином государственном реестре недвижимости		определены в результате выполнения комплексных кадастровых работ				
	X	Y	X	Y			
1	2	3	4	5	6	7	8
н392У	—	—	463 325,66	1 200 367,63	—	0,20	—
н394У	—	—	463 338,45	1 200 383,16			
н395У	—	—	463 300,09	1 200 414,73			
н393У	—	—	463 287,25	1 200 399,24			
н392У	—	—	463 325,66	1 200 367,63			
2. Сведения о частях границ уточняемого земельного участка с кадастровым номером 67:18:0010601:12 :							
Обозначение части границ		Горизонтальное проложение (S), м	Описание прохождения части границ		Сведения о согласовании местоположения границ (согласовано/спорное)		
от т.	до т.						
1	2	3	4		5		
н392У	н394У	20,12	—		согласовано		
н394У	н395У	49,68					
н395У	н393У	20,12					
н393У	н392У	49,74					

3. Сведения о характеристиках уточняемого земельного участка с кадастровым номером 67:18:0010601:12 :		
№ п/п	Наименование характеристики земельного участка	Значение характеристики
1	2	3
1.	Адрес земельного участка	—
1.1.	Сведения о местоположении земельного участка (при отсутствии адреса) в структурированном в соответствии с федеральной информационной адресной системой виде	Российская Федерация, Смоленская область, Смоленский р-н, "Родник" сдт
1.2.	Дополнительные сведения о местоположении земельного участка	—
2.	Площадь земельного участка ± величина погрешности определения (вычисления) площади ($P \pm \Delta P$), м²	1 000 ± 22,00
3.	Формула, примененная для вычисления предельной погрешности определения площади земельного участка, с подставленными значениями и итоговые (вычисленные) значения	$3,5 \cdot 0,20 \cdot \sqrt{(1\,000,00)} = 22$
4.	Площадь земельного участка согласно сведениям Единого государственного реестра недвижимости (Ркад), м²	1 000,00
5.	Оценка расхождения Р и Ркад ($P - P_{\text{кад}}$), м²	0
6.	Предельный минимальный и максимальный размеры земельного участка ($P_{\text{мин}}$ и $P_{\text{макс}}$), м²	— —
7.	Вид (виды) разрешенного использования	садоводство
7.1.	Дополнительные сведения об использовании земельного участка	—
8.	Кадастровый или иной государственный учетный номер (инвентарный) здания, сооружения, объекта незавершенного строительства, расположенного на земельном участке	—
9.	Сведения о земельных участках (землях общего пользования, территории общего пользования), посредством которых обеспечивается доступ	—
10.	Иные сведения	—
4. Пояснения к сведениям об уточняемом земельном участке с кадастровым номером 67:18:0010601:12 :		
1.	—	

1. Сведения о характерных точках границ уточняемого земельного участка с кадастровым номером					67:18:0010601:13			:
Система координат					Зона №			
Обозначение характерных точек границ	Координаты, м				Метод определения координат	Формулы, примененные для расчета средней квадратической погрешности определения координат характерных точек границ (Mt), с подставленными в такие формулы значениями и итоговые (вычисленные) значения Mt, м	Описание закрепления точки	
	содержатся в Едином государственном реестре недвижимости		определены в результате выполнения комплексных кадастровых работ					
	X	Y	X	Y				
1	2	3	4	5	6	7	8	
н384У	—	—	463 286,82	1 200 320,69	—	0,20	—	
н385У	—	—	463 249,25	1 200 353,39				
н386У	—	—	463 237,12	1 200 338,46				
н387У	—	—	463 273,59	1 200 304,45				
н384У	—	—	463 286,82	1 200 320,69				
2. Сведения о частях границ уточняемого земельного участка с кадастровым номером					67:18:0010601:13			:
Обозначение части границ		Горизонтальное проложение (S), м	Описание прохождения части границ		Сведения о согласовании местоположения границ (согласовано/спорное)			
от т.	до т.							
1	2	3	4		5			
н384У	н385У	49,81	—		согласовано			
н385У	н386У	19,24						
н386У	н387У	49,87						
н387У	н384У	20,95						
3. Сведения о характеристиках уточняемого земельного участка с кадастровым номером					67:18:0010601:13			:
№ п/п	Наименование характеристики земельного участка			Значение характеристики				
1	2			3				
1.	Адрес земельного участка			—				
1.1.	Сведения о местоположении земельного участка (при отсутствии адреса) в структурированном в соответствии с федеральной информационной адресной системой виде			Российская Федерация, Смоленская область, Смоленский р-н, "Родник" сдт				
1.2.	Дополнительные сведения о местоположении земельного участка			—				

1	2				3		
2.	Площадь земельного участка ± величина погрешности определения (вычисления) площади (P ± ΔP), м²				1 000 ± 22,00		
3.	Формула, примененная для вычисления предельной погрешности определения площади земельного участка, с подставленными значениями и итоговые (вычисленные) значения				3,5*0,20*√(1 000,00) = 22		
4.	Площадь земельного участка согласно сведениям Единого государственного реестра недвижимости (Ркад), м²				1 000,00		
5.	Оценка расхождения P и Ркад (P - Ркад), м²				0		
6.	Предельный минимальный и максимальный размеры земельного участка (Рмин и Рмакс), м²				— —		
7.	Вид (виды) разрешенного использования				садоводство		
7.1.	Дополнительные сведения об использовании земельного участка				—		
8.	Кадастровый или иной государственный учетный номер (инвентарный) здания, сооружения, объекта незавершенного строительства, расположенного на земельном участке				—		
9.	Сведения о земельных участках (землях общего пользования, территории общего пользования), посредством которых обеспечивается доступ				—		
10.	Иные сведения				—		
4. Пояснения к сведениям об уточняемом земельном участке с кадастровым номером 67:18:0010601:13 :							
1.	—						
1. Сведения о характерных точках границ уточняемого земельного участка с кадастровым номером 67:18:0010601:15 :							
Система координат — Зона № —							
Обозначение характерных точек границ	Координаты, м				Метод определения координат	Формулы, примененные для расчета средней квадратической погрешности определения координат характерных точек границ (Mt), с подставленными в такие формулы значениями и итоговые (вычисленные) значения Mt, м	Описание закрепления точки
	содержатся в Едином государственном реестре недвижимости		определены в результате выполнения комплексных кадастровых работ				
	X	Y	X	Y			
1	2	3	4	5	6	7	8
н373У	—	—	463 403,88	1 200 378,78	—	0,20	—

1	2	3	4	5	6	7	8
н375У	—	—	463 416,22	1 200 394,57	—	0,20	—
н376У	—	—	463 379,44	1 200 425,96			
н374У	—	—	463 365,48	1 200 410,66			
н373У	—	—	463 403,88	1 200 378,78			
2. Сведения о частях границ уточняемого земельного участка с кадастровым номером					67:18:0010601:15 :		
Обозначение части границ		Горизонтальное проложение (S), м	Описание прохождения части границ		Сведения о согласовании местоположения границ (согласовано/спорное)		
от т.	до т.						
1	2	3	4		5		
н373У	н375У	20,04	—		согласовано		
н375У	н376У	48,35					
н376У	н374У	20,71					
н374У	н373У	49,91					
3. Сведения о характеристиках уточняемого земельного участка с кадастровым номером					67:18:0010601:15 :		
№ п/п	Наименование характеристики земельного участка				Значение характеристики		
1	2				3		
1.	Адрес земельного участка				—		
1.1.	Сведения о местоположении земельного участка (при отсутствии адреса) в структурированном в соответствии с федеральной информационной адресной системой виде				Российская Федерация, Смоленская область, Смоленский р-н, "Родник" сдт		
1.2.	Дополнительные сведения о местоположении земельного участка				—		
2.	Площадь земельного участка ± величина погрешности определения (вычисления) площади (Р ± ΔР), м²				1 000 ± 22,00		
3.	Формула, примененная для вычисления предельной погрешности определения площади земельного участка, с подставленными значениями и итоговые (вычисленные) значения				3,5*0,20*√(1 000,00) = 22		
4.	Площадь земельного участка согласно сведениям Единого государственного реестра недвижимости (Ркад), м²				1 000,00		
5.	Оценка расхождения Р и Ркад (Р - Ркад), м²				0		
6.	Предельный минимальный и максимальный размеры земельного участка (Рмин и Рмакс), м²				— —		
7.	Вид (виды) разрешенного использования				садоводство		
7.1.	Дополнительные сведения об использовании земельного участка				—		

1	2				3		
8.	Кадастровый или иной государственный учетный номер (инвентарный) здания, сооружения, объекта незавершенного строительства, расположенного на земельном участке				—		
9.	Сведения о земельных участках (землях общего пользования, территории общего пользования), посредством которых обеспечивается доступ				—		
10.	Иные сведения				—		
4. Пояснения к сведениям об уточняемом земельном участке с кадастровым номером 67:18:0010601:15 :							
1.	—						
1. Сведения о характерных точках границ уточняемого земельного участка с кадастровым номером 67:18:0010601:16 :							
Система координат — Зона № —							
Обоз- начение харак- терных точек границ	Координаты, м				Метод определения координат	Формулы, примененные для расчета средней квадратической погрешности определения координат характерных точек границ (Mt), с подставленными в такие формулы значениями и итоговые (вычисленные) значения Mt, м	Описание закрепления точки
	содержатся в Едином государственном реестре недвижимости		определены в результате выполнения комплексных кадастровых работ				
	X	Y	X	Y			
1	2	3	4	5	6	7	8
н365У	—	—	463 352,84	1 200 316,97	—	0,20	—
н367У	—	—	463 365,70	1 200 332,77			
н368У	—	—	463 326,96	1 200 364,30			
н366У	—	—	463 314,46	1 200 349,18			
н365У	—	—	463 352,84	1 200 316,97			
2. Сведения о частях границ уточняемого земельного участка с кадастровым номером 67:18:0010601:16 :							
Обозначение части границ		Горизонтальное проложение (S), м	Описание прохождения части границ		Сведения о согласовании местоположения границ (согласовано/спорное)		
от т.	до т.						
1	2	3	4		5		
н365У	н367У	20,37	—		согласовано		
н367У	н368У	49,95					
н368У	н366У	19,62					
н366У	н365У	50,10					

3. Сведения о характеристиках уточняемого земельного участка с кадастровым номером 67:18:0010601:16 :		
№ п/п	Наименование характеристики земельного участка	Значение характеристики
1	2	3
1.	Адрес земельного участка	—
1.1.	Сведения о местоположении земельного участка (при отсутствии адреса) в структурированном в соответствии с федеральной информационной адресной системой виде	Российская Федерация, Смоленская область, Смоленский р-н, "Родник" сдт
1.2.	Дополнительные сведения о местоположении земельного участка	—
2.	Площадь земельного участка ± величина погрешности определения (вычисления) площади ($P \pm \Delta P$), м²	1 000 ± 22,00
3.	Формула, примененная для вычисления предельной погрешности определения площади земельного участка, с подставленными значениями и итоговые (вычисленные) значения	$3,5 \cdot 0,20 \cdot \sqrt{(1\,000,00)} = 22$
4.	Площадь земельного участка согласно сведениям Единого государственного реестра недвижимости (Ркад), м²	1 000,00
5.	Оценка расхождения Р и Ркад ($P - P_{\text{кад}}$), м²	0
6.	Предельный минимальный и максимальный размеры земельного участка ($P_{\text{мин}}$ и $P_{\text{макс}}$), м²	— —
7.	Вид (виды) разрешенного использования	садоводство
7.1.	Дополнительные сведения об использовании земельного участка	—
8.	Кадастровый или иной государственный учетный номер (инвентарный) здания, сооружения, объекта незавершенного строительства, расположенного на земельном участке	—
9.	Сведения о земельных участках (землях общего пользования, территории общего пользования), посредством которых обеспечивается доступ	—
10.	Иные сведения	—
4. Пояснения к сведениям об уточняемом земельном участке с кадастровым номером 67:18:0010601:16 :		
1.	—	

1. Сведения о характерных точках границ уточняемого земельного участка с кадастровым номером					67:18:0010601:19			:
Система координат					Зона №			
Обозначение характерных точек границ	Координаты, м				Метод определения координат	Формулы, примененные для расчета средней квадратической погрешности определения координат характерных точек границ (Mt), с подставленными в такие формулы значениями и итоговые (вычисленные) значения Mt, м	Описание закрепления точки	
	содержатся в Едином государственном реестре недвижимости		определены в результате выполнения комплексных кадастровых работ					
	X	Y	X	Y				
1	2	3	4	5	6	7	8	
н363У	—	—	463 339,99	1 200 301,66	—	0,20	—	
н365У	—	—	463 352,84	1 200 316,97				
н366У	—	—	463 314,46	1 200 349,18				
н364У	—	—	463 301,72	1 200 333,77				
н363У	—	—	463 339,99	1 200 301,66				
2. Сведения о частях границ уточняемого земельного участка с кадастровым номером					67:18:0010601:19			:
Обозначение части границ		Горизонтальное проложение (S), м	Описание прохождения части границ		Сведения о согласовании местоположения границ (согласовано/спорное)			
от т.	до т.							
1	2	3	4		5			
н363У	н365У	19,99	—		согласовано			
н365У	н366У	50,10						
н366У	н364У	19,99						
н364У	н363У	49,96						
3. Сведения о характеристиках уточняемого земельного участка с кадастровым номером					67:18:0010601:19			:
№ п/п	Наименование характеристики земельного участка			Значение характеристики				
1	2			3				
1.	Адрес земельного участка			—				
1.1.	Сведения о местоположении земельного участка (при отсутствии адреса) в структурированном в соответствии с федеральной информационной адресной системой виде			Российская Федерация, Смоленская область, Смоленский р-н, "Родник" сдт				
1.2.	Дополнительные сведения о местоположении земельного участка			—				

1	2				3		
2.	Площадь земельного участка ± величина погрешности определения (вычисления) площади (Р ± ΔР), м²				1 000 ± 22,00		
3.	Формула, примененная для вычисления предельной погрешности определения площади земельного участка, с подставленными значениями и итоговые (вычисленные) значения				3,5*0,20*√(1 000,00) = 22		
4.	Площадь земельного участка согласно сведениям Единого государственного реестра недвижимости (Ркад), м²				1 000,00		
5.	Оценка расхождения Р и Ркад (Р - Ркад), м²				0		
6.	Предельный минимальный и максимальный размеры земельного участка (Рмин и Рмакс), м²				— —		
7.	Вид (виды) разрешенного использования				садоводство		
7.1.	Дополнительные сведения об использовании земельного участка				—		
8.	Кадастровый или иной государственный учетный номер (инвентарный) здания, сооружения, объекта незавершенного строительства, расположенного на земельном участке				—		
9.	Сведения о земельных участках (землях общего пользования, территории общего пользования), посредством которых обеспечивается доступ				—		
10.	Иные сведения				—		
4. Пояснения к сведениям об уточняемом земельном участке с кадастровым номером 67:18:0010601:19 :							
1.	—						
1. Сведения о характерных точках границ уточняемого земельного участка с кадастровым номером 67:18:0010601:20 :							
Система координат — Зона № —							
Обоз- начение харак- терных точек границ	Координаты, м				Метод определения координат	Формулы, примененные для расчета средней квадратической погрешности определения координат характерных точек границ (Mt), с подставленными в такие формулы значениями и итоговые (вычисленные) значения Mt, м	Описание закрепления точки
	содержатся в Едином государственном реестре недвижимости		определены в результате выполнения комплексных кадастровых работ				
	X	Y	X	Y			
1	2	3	4	5	6	7	8
н359У	—	—	463 327,11	1 200 286,31	—	0,20	—

1	2	3	4	5	6	7	8
н360У	—	—	463 288,95	1 200 318,32	—	0,20	—
н361У	—	—	463 275,88	1 200 302,59			
н362У	—	—	463 314,75	1 200 271,07			
н359У	—	—	463 327,11	1 200 286,31			
2. Сведения о частях границ уточняемого земельного участка с кадастровым номером					67:18:0010601:20 :		
Обозначение части границ		Горизонтальное проложение (S), м	Описание прохождения части границ		Сведения о согласовании местоположения границ (согласовано/спорное)		
от т.	до т.						
1	2	3	4		5		
н359У	н360У	49,81	—		согласовано		
н360У	н361У	20,45					
н361У	н362У	50,04					
н362У	н359У	19,62					
3. Сведения о характеристиках уточняемого земельного участка с кадастровым номером					67:18:0010601:20 :		
№ п/п	Наименование характеристики земельного участка				Значение характеристики		
1	2				3		
1.	Адрес земельного участка				—		
1.1.	Сведения о местоположении земельного участка (при отсутствии адреса) в структурированном в соответствии с федеральной информационной адресной системой виде				Российская Федерация, Смоленская область, Смоленский р-н, "Родник" сдт		
1.2.	Дополнительные сведения о местоположении земельного участка				—		
2.	Площадь земельного участка ± величина погрешности определения (вычисления) площади (Р ± ΔР), м²				1 000 ± 22,00		
3.	Формула, примененная для вычисления предельной погрешности определения площади земельного участка, с подставленными значениями и итоговые (вычисленные) значения				3,5*0,20*√(1 000,00) = 22		
4.	Площадь земельного участка согласно сведениям Единого государственного реестра недвижимости (Ркад), м²				1 000,00		
5.	Оценка расхождения Р и Ркад (Р - Ркад), м²				0		
6.	Предельный минимальный и максимальный размеры земельного участка (Рмин и Рмакс), м²				— —		
7.	Вид (виды) разрешенного использования				садоводство		
7.1.	Дополнительные сведения об использовании земельного участка				—		

1	2				3		
8.	Кадастровый или иной государственный учетный номер (инвентарный) здания, сооружения, объекта незавершенного строительства, расположенного на земельном участке				—		
9.	Сведения о земельных участках (землях общего пользования, территории общего пользования), посредством которых обеспечивается доступ				—		
10.	Иные сведения				—		
4. Пояснения к сведениям об уточняемом земельном участке с кадастровым номером 67:18:0010601:20 :							
1.	—						
1. Сведения о характерных точках границ уточняемого земельного участка с кадастровым номером 67:18:0010601:22 :							
Система координат — Зона № —							
Обозначение характерных точек границ	Координаты, м				Метод определения координат	Формулы, примененные для расчета средней квадратической погрешности определения координат характерных точек границ (Mt), с подставленными в такие формулы значениями и итоговые (вычисленные) значения Mt, м	Описание закрепления точки
	содержатся в Едином государственном реестре недвижимости		определены в результате выполнения комплексных кадастровых работ				
	X	Y	X	Y			
1	2	3	4	5	6	7	8
н355У	—	—	463 310,65	1 200 265,83	—	0,20	—
н356У	—	—	463 273,13	1 200 298,93			
н357У	—	—	463 260,73	1 200 282,76			
н358У	—	—	463 298,72	1 200 250,20			
н355У	—	—	463 310,65	1 200 265,83			
2. Сведения о частях границ уточняемого земельного участка с кадастровым номером 67:18:0010601:22 :							
Обозначение части границ		Горизонтальное проложение (S), м	Описание прохождения части границ		Сведения о согласовании местоположения границ (согласовано/спорное)		
от т.	до т.						
1	2	3	4		5		
н355У	н356У	50,03	—		согласовано		
н356У	н357У	20,38					
н357У	н358У	50,03					
н358У	н355У	19,66					

3. Сведения о характеристиках уточняемого земельного участка с кадастровым номером 67:18:0010601:22 :		
№ п/п	Наименование характеристики земельного участка	Значение характеристики
1	2	3
1.	Адрес земельного участка	—
1.1.	Сведения о местоположении земельного участка (при отсутствии адреса) в структурированном в соответствии с федеральной информационной адресной системой виде	Российская Федерация, Смоленская область, Смоленский р-н, "Родник" сдт
1.2.	Дополнительные сведения о местоположении земельного участка	—
2.	Площадь земельного участка ± величина погрешности определения (вычисления) площади ($P \pm \Delta P$), м²	1 000 ± 22,00
3.	Формула, примененная для вычисления предельной погрешности определения площади земельного участка, с подставленными значениями и итоговые (вычисленные) значения	$3,5 * 0,20 * \sqrt{(1\,000,00)} = 22$
4.	Площадь земельного участка согласно сведениям Единого государственного реестра недвижимости (Ркад), м²	1 000,00
5.	Оценка расхождения Р и Ркад ($P - P_{\text{кад}}$), м²	0
6.	Предельный минимальный и максимальный размеры земельного участка ($P_{\text{мин}}$ и $P_{\text{макс}}$), м²	— —
7.	Вид (виды) разрешенного использования	садоводство
7.1.	Дополнительные сведения об использовании земельного участка	—
8.	Кадастровый или иной государственный учетный номер (инвентарный) здания, сооружения, объекта незавершенного строительства, расположенного на земельном участке	—
9.	Сведения о земельных участках (землях общего пользования, территории общего пользования), посредством которых обеспечивается доступ	—
10.	Иные сведения	—
4. Пояснения к сведениям об уточняемом земельном участке с кадастровым номером 67:18:0010601:22 :		
1.	—	

1. Сведения о характерных точках границ уточняемого земельного участка с кадастровым номером					67:18:0010601:25			:
Система координат					Зона №			
Обозначение характерных точек границ	Координаты, м				Метод определения координат	Формулы, примененные для расчета средней квадратической погрешности определения координат характерных точек границ (Mt), с подставленными в такие формулы значениями и итоговые (вычисленные) значения Mt, м	Описание закрепления точки	
	содержатся в Едином государственном реестре недвижимости		определены в результате выполнения комплексных кадастровых работ					
	X	Y	X	Y				
1	2	3	4	5	6	7	8	
н398У	—	—	463 364,04	1 200 414,07	—	0,20	—	
н400У	—	—	463 376,93	1 200 429,54				
н401У	—	—	463 338,73	1 200 461,36				
н399У	—	—	463 325,89	1 200 445,86				
н398У	—	—	463 364,04	1 200 414,07				
2. Сведения о частях границ уточняемого земельного участка с кадастровым номером					67:18:0010601:25			:
Обозначение части границ		Горизонтальное проложение (S), м	Описание прохождения части границ		Сведения о согласовании местоположения границ (согласовано/спорное)			
от т.	до т.							
1	2	3	4		5			
н398У	н400У	20,14	—		согласовано			
н400У	н401У	49,72						
н401У	н399У	20,13						
н399У	н398У	49,66						
3. Сведения о характеристиках уточняемого земельного участка с кадастровым номером					67:18:0010601:25			:
№ п/п	Наименование характеристики земельного участка			Значение характеристики				
1	2			3				
1.	Адрес земельного участка			—				
1.1.	Сведения о местоположении земельного участка (при отсутствии адреса) в структурированном в соответствии с федеральной информационной адресной системой виде			Российская Федерация, Смоленская область, Смоленский р-н, "Родник" сдт				
1.2.	Дополнительные сведения о местоположении земельного участка			—				

1	2				3		
2.	Площадь земельного участка ± величина погрешности определения (вычисления) площади (Р ± ΔР), м²				1 000 ± 22,00		
3.	Формула, примененная для вычисления предельной погрешности определения площади земельного участка, с подставленными значениями и итоговые (вычисленные) значения				$3,5*0,20*\sqrt{(1\,000,00)} = 22$		
4.	Площадь земельного участка согласно сведениям Единого государственного реестра недвижимости (Ркад), м²				1 000,00		
5.	Оценка расхождения Р и Ркад (Р - Ркад), м²				0		
6.	Предельный минимальный и максимальный размеры земельного участка (Рмин и Рмакс), м²				— —		
7.	Вид (виды) разрешенного использования				садоводство		
7.1.	Дополнительные сведения об использовании земельного участка				—		
8.	Кадастровый или иной государственный учетный номер (инвентарный) здания, сооружения, объекта незавершенного строительства, расположенного на земельном участке				—		
9.	Сведения о земельных участках (землях общего пользования, территории общего пользования), посредством которых обеспечивается доступ				—		
10.	Иные сведения				—		
4. Пояснения к сведениям об уточняемом земельном участке с кадастровым номером 67:18:0010601:25 :							
1.	—						
1. Сведения о характерных точках границ уточняемого земельного участка с кадастровым номером 67:18:0010601:26 :							
Система координат — Зона № —							
Обоз- начение харак- терных точек границ	Координаты, м				Метод определения координат	Формулы, примененные для расчета средней квадратической погрешности определения координат характерных точек границ (Mt), с подставленными в такие формулы значениями и итоговые (вычисленные) значения Mt, м	Описание закрепления точки
	содержатся в Едином государственном реестре недвижимости		определены в результате выполнения комплексных кадастровых работ				
	X	Y	X	Y			
1	2	3	4	5	6	7	8
н380У	—	—	463 270,44	1 200 300,68	—	0,20	—

1	2	3	4	5	6	7	8
н381У	—	—	463 232,04	1 200 332,77	—	0,20	—
н382У	—	—	463 220,30	1 200 317,00			
н383У	—	—	463 258,27	1 200 284,33			
н380У	—	—	463 270,44	1 200 300,68			
2. Сведения о частях границ уточняемого земельного участка с кадастровым номером					67:18:0010601:26 :		
Обозначение части границ		Горизонтальное проложение (S), м	Описание прохождения части границ		Сведения о согласовании местоположения границ (согласовано/спорное)		
от т.	до т.						
1	2	3	4		5		
н380У	н381У	50,04	—		согласовано		
н381У	н382У	19,66					
н382У	н383У	50,09					
н383У	н380У	20,38					
3. Сведения о характеристиках уточняемого земельного участка с кадастровым номером					67:18:0010601:26 :		
№ п/п	Наименование характеристики земельного участка				Значение характеристики		
1	2				3		
1.	Адрес земельного участка				—		
1.1.	Сведения о местоположении земельного участка (при отсутствии адреса) в структурированном в соответствии с федеральной информационной адресной системой виде				Российская Федерация, Смоленская область, Смоленский р-н, "Родник" сдт		
1.2.	Дополнительные сведения о местоположении земельного участка				—		
2.	Площадь земельного участка ± величина погрешности определения (вычисления) площади (Р ± ΔР), м²				1 000 ± 22,00		
3.	Формула, примененная для вычисления предельной погрешности определения площади земельного участка, с подставленными значениями и итоговые (вычисленные) значения				3,5*0,20*√(1 000,00) = 22		
4.	Площадь земельного участка согласно сведениям Единого государственного реестра недвижимости (Ркад), м²				1 000,00		
5.	Оценка расхождения Р и Ркад (Р - Ркад), м²				0		
6.	Предельный минимальный и максимальный размеры земельного участка (Рмин и Рмакс), м²				— —		
7.	Вид (виды) разрешенного использования				садоводство		
7.1.	Дополнительные сведения об использовании земельного участка				—		

1	2				3		
8.	Кадастровый или иной государственный учетный номер (инвентарный) здания, сооружения, объекта незавершенного строительства, расположенного на земельном участке				—		
9.	Сведения о земельных участках (землях общего пользования, территории общего пользования), посредством которых обеспечивается доступ				—		
10.	Иные сведения				—		
4. Пояснения к сведениям об уточняемом земельном участке с кадастровым номером 67:18:0010601:26 :							
1.	—						
1. Сведения о характерных точках границ уточняемого земельного участка с кадастровым номером 67:18:0010601:3 :							
Система координат — Зона № —							
Обозначение характерных точек границ	Координаты, м				Метод определения координат	Формулы, примененные для расчета средней квадратической погрешности определения координат характерных точек границ (Mt), с подставленными в такие формулы значениями и итоговые (вычисленные) значения Mt, м	Описание закрепления точки
	содержатся в Едином государственном реестре недвижимости		определены в результате выполнения комплексных кадастровых работ				
	X	Y	X	Y			
1	2	3	4	5	6	7	8
н390У	—	—	463 312,91	1 200 352,12	—	0,20	—
н392У	—	—	463 325,66	1 200 367,63			
н393У	—	—	463 287,25	1 200 399,24			
н391У	—	—	463 274,43	1 200 383,78			
н390У	—	—	463 312,91	1 200 352,12			
2. Сведения о частях границ уточняемого земельного участка с кадастровым номером 67:18:0010601:3 :							
Обозначение части границ		Горизонтальное проложение (S), м	Описание прохождения части границ		Сведения о согласовании местоположения границ (согласовано/спорное)		
от т.	до т.						
1	2	3	4		5		
н390У	н392У	20,08	—		согласовано		
н392У	н393У	49,74					
н393У	н391У	20,08					
н391У	н390У	49,83					

3. Сведения о характеристиках уточняемого земельного участка с кадастровым номером 67:18:0010601:3 :		
№ п/п	Наименование характеристики земельного участка	Значение характеристики
1	2	3
1.	Адрес земельного участка	—
1.1.	Сведения о местоположении земельного участка (при отсутствии адреса) в структурированном в соответствии с федеральной информационной адресной системой виде	Российская Федерация, Смоленская область, Смоленский р-н, "Родник" сдт
1.2.	Дополнительные сведения о местоположении земельного участка	—
2.	Площадь земельного участка ± величина погрешности определения (вычисления) площади ($P \pm \Delta P$), м²	1 000 ± 22,00
3.	Формула, примененная для вычисления предельной погрешности определения площади земельного участка, с подставленными значениями и итоговые (вычисленные) значения	$3,5 * 0,20 * \sqrt{(1\ 000,00)} = 22$
4.	Площадь земельного участка согласно сведениям Единого государственного реестра недвижимости (Ркад), м²	1 000,00
5.	Оценка расхождения Р и Ркад ($P - P_{кад}$), м²	0
6.	Предельный минимальный и максимальный размеры земельного участка ($P_{мин}$ и $P_{макс}$), м²	— —
7.	Вид (виды) разрешенного использования	садоводство
7.1.	Дополнительные сведения об использовании земельного участка	—
8.	Кадастровый или иной государственный учетный номер (инвентарный) здания, сооружения, объекта незавершенного строительства, расположенного на земельном участке	—
9.	Сведения о земельных участках (землях общего пользования, территории общего пользования), посредством которых обеспечивается доступ	—
10.	Иные сведения	—
4. Пояснения к сведениям об уточняемом земельном участке с кадастровым номером 67:18:0010601:3 :		
1.	—	

1. Сведения о характерных точках границ уточняемого земельного участка с кадастровым номером					67:18:0010601:30			:
Система координат					Зона №			
Обозначение характерных точек границ	Координаты, м				Метод определения координат	Формулы, примененные для расчета средней квадратической погрешности определения координат характерных точек границ (Mt), с подставленными в такие формулы значениями и итоговые (вычисленные) значения Mt, м	Описание закрепления точки	
	содержатся в Едином государственном реестре недвижимости		определены в результате выполнения комплексных кадастровых работ					
	X	Y	X	Y				
1	2	3	4	5	6	7	8	
н393У	—	—	463 287,25	1 200 399,24	—	0,20	—	
н395У	—	—	463 300,09	1 200 414,73				
н444У	—	—	463 262,22	1 200 447,39				
н443У	—	—	463 249,54	1 200 432,06				
н393У	—	—	463 287,25	1 200 399,24				
2. Сведения о частях границ уточняемого земельного участка с кадастровым номером					67:18:0010601:30			:
Обозначение части границ		Горизонтальное проложение (S), м	Описание прохождения части границ		Сведения о согласовании местоположения границ (согласовано/спорное)			
от т.	до т.							
1	2	3	4		5			
н393У	н395У	20,12	—		согласовано			
н395У	н444У	50,01						
н444У	н443У	19,89						
н443У	н393У	49,99						
3. Сведения о характеристиках уточняемого земельного участка с кадастровым номером					67:18:0010601:30			:
№ п/п	Наименование характеристики земельного участка			Значение характеристики				
1	2			3				
1.	Адрес земельного участка			—				
1.1.	Сведения о местоположении земельного участка (при отсутствии адреса) в структурированном в соответствии с федеральной информационной адресной системой виде			Российская Федерация, Смоленская область, Смоленский р-н, "Родник" сдт				
1.2.	Дополнительные сведения о местоположении земельного участка			—				

1	2				3		
2.	Площадь земельного участка ± величина погрешности определения (вычисления) площади (Р ± ΔР), м²				1 000 ± 22,00		
3.	Формула, примененная для вычисления предельной погрешности определения площади земельного участка, с подставленными значениями и итоговые (вычисленные) значения				3,5*0,20*√(1 000,00) = 22		
4.	Площадь земельного участка согласно сведениям Единого государственного реестра недвижимости (Ркад), м²				1 000,00		
5.	Оценка расхождения Р и Ркад (Р - Ркад), м²				0		
6.	Предельный минимальный и максимальный размеры земельного участка (Рмин и Рмакс), м²				— —		
7.	Вид (виды) разрешенного использования				садоводство		
7.1.	Дополнительные сведения об использовании земельного участка				—		
8.	Кадастровый или иной государственный учетный номер (инвентарный) здания, сооружения, объекта незавершенного строительства, расположенного на земельном участке				—		
9.	Сведения о земельных участках (землях общего пользования, территории общего пользования), посредством которых обеспечивается доступ				—		
10.	Иные сведения				—		
4. Пояснения к сведениям об уточняемом земельном участке с кадастровым номером 67:18:0010601:30 :							
1.	—						
1. Сведения о характерных точках границ уточняемого земельного участка с кадастровым номером 67:18:0010601:32 :							
Система координат — Зона № —							
Обозначение характерных точек границ	Координаты, м				Метод определения координат	Формулы, примененные для расчета средней квадратической погрешности определения координат характерных точек границ (Mt), с подставленными в такие формулы значениями и итоговые (вычисленные) значения Mt, м	Описание закрепления точки
	содержатся в Едином государственном реестре недвижимости		определены в результате выполнения комплексных кадастровых работ				
	X	Y	X	Y			
1	2	3	4	5	6	7	8
н399У	—	—	463 325,89	1 200 445,86	—	0,20	—

1	2	3	4	5	6	7	8
н445У	—	—	463 288,06	1 200 478,52	—	0,20	—
н446У	—	—	463 275,47	1 200 463,33			
н397У	—	—	463 312,94	1 200 430,23			
н399У	—	—	463 325,89	1 200 445,86			
2. Сведения о частях границ уточняемого земельного участка с кадастровым номером					67:18:0010601:32 :		
Обозначение части границ		Горизонтальное проложение (S), м	Описание прохождения части границ		Сведения о согласовании местоположения границ (согласовано/спорное)		
от т.	до т.						
1	2	3	4		5		
н399У	н445У	49,98	—		согласовано		
н445У	н446У	19,73					
н446У	н397У	50,00					
н397У	н399У	20,30					
3. Сведения о характеристиках уточняемого земельного участка с кадастровым номером					67:18:0010601:32 :		
№ п/п	Наименование характеристики земельного участка				Значение характеристики		
1	2				3		
1.	Адрес земельного участка				—		
1.1.	Сведения о местоположении земельного участка (при отсутствии адреса) в структурированном в соответствии с федеральной информационной адресной системой виде				Российская Федерация, Смоленская область, Смоленский р-н, "Родник" сдт		
1.2.	Дополнительные сведения о местоположении земельного участка				—		
2.	Площадь земельного участка ± величина погрешности определения (вычисления) площади (Р ± ΔР), м²				1 000 ± 22,00		
3.	Формула, примененная для вычисления предельной погрешности определения площади земельного участка, с подставленными значениями и итоговые (вычисленные) значения				3,5*0,20*√(1 000,00) = 22		
4.	Площадь земельного участка согласно сведениям Единого государственного реестра недвижимости (Ркад), м²				1 000,00		
5.	Оценка расхождения Р и Ркад (Р - Ркад), м²				0		
6.	Предельный минимальный и максимальный размеры земельного участка (Рмин и Рмакс), м²				— —		
7.	Вид (виды) разрешенного использования				садоводство		
7.1.	Дополнительные сведения об использовании земельного участка				—		

1	2				3		
8.	Кадастровый или иной государственный учетный номер (инвентарный) здания, сооружения, объекта незавершенного строительства, расположенного на земельном участке				—		
9.	Сведения о земельных участках (землях общего пользования, территории общего пользования), посредством которых обеспечивается доступ				—		
10.	Иные сведения				—		
4. Пояснения к сведениям об уточняемом земельном участке с кадастровым номером 67:18:0010601:32 :							
1.	—						
1. Сведения о характерных точках границ уточняемого земельного участка с кадастровым номером 67:18:0010601:33 :							
Система координат — Зона № —							
Обозначение характерных точек границ	Координаты, м				Метод определения координат	Формулы, примененные для расчета средней квадратической погрешности определения координат характерных точек границ (Mt), с подставленными в такие формулы значениями и итоговые (вычисленные) значения Mt, м	Описание закрепления точки
	содержатся в Едином государственном реестре недвижимости		определены в результате выполнения комплексных кадастровых работ				
	X	Y	X	Y			
1	2	3	4	5	6	7	8
н399У	—	—	463 325,89	1 200 445,86	—	0,20	—
н401У	—	—	463 338,73	1 200 461,36			
н447У	—	—	463 300,75	1 200 493,83			
н445У	—	—	463 288,06	1 200 478,52			
н399У	—	—	463 325,89	1 200 445,86			
2. Сведения о частях границ уточняемого земельного участка с кадастровым номером 67:18:0010601:33 :							
Обозначение части границ		Горизонтальное проложение (S), м	Описание прохождения части границ		Сведения о согласовании местоположения границ (согласовано/спорное)		
от т.	до т.						
1	2	3	4		5		
н399У	н401У	20,13	—		согласовано		
н401У	н447У	49,97					
н447У	н445У	19,89					
н445У	н399У	49,98					

3. Сведения о характеристиках уточняемого земельного участка с кадастровым номером 67:18:0010601:33 :		
№ п/п	Наименование характеристики земельного участка	Значение характеристики
1	2	3
1.	Адрес земельного участка	—
1.1.	Сведения о местоположении земельного участка (при отсутствии адреса) в структурированном в соответствии с федеральной информационной адресной системой виде	Российская Федерация, Смоленская область, Смоленский р-н, "Родник" сдт
1.2.	Дополнительные сведения о местоположении земельного участка	—
2.	Площадь земельного участка ± величина погрешности определения (вычисления) площади ($P \pm \Delta P$), м²	1 000 ± 22,00
3.	Формула, примененная для вычисления предельной погрешности определения площади земельного участка, с подставленными значениями и итоговые (вычисленные) значения	$3,5 * 0,20 * \sqrt{(1\,000,00)} = 22$
4.	Площадь земельного участка согласно сведениям Единого государственного реестра недвижимости (Ркад), м²	1 000,00
5.	Оценка расхождения Р и Ркад ($P - P_{\text{кад}}$), м²	0
6.	Предельный минимальный и максимальный размеры земельного участка ($P_{\text{мин}}$ и $P_{\text{макс}}$), м²	— —
7.	Вид (виды) разрешенного использования	садоводство
7.1.	Дополнительные сведения об использовании земельного участка	—
8.	Кадастровый или иной государственный учетный номер (инвентарный) здания, сооружения, объекта незавершенного строительства, расположенного на земельном участке	—
9.	Сведения о земельных участках (землях общего пользования, территории общего пользования), посредством которых обеспечивается доступ	—
10.	Иные сведения	—
4. Пояснения к сведениям об уточняемом земельном участке с кадастровым номером 67:18:0010601:33 :		
1.	—	

1. Сведения о характерных точках границ уточняемого земельного участка с кадастровым номером67:18:0010601:35:

Система координат

Зона №

Обозначение характерных точек границ	Координаты, м				Метод определения координат	Формулы, примененные для расчета средней квадратической погрешности определения координат характерных точек границ (Mt), с подставленными в такие формулы значениями и итоговые (вычисленные) значения Mt, м	Описание закрепления точки
	содержатся в Едином государственном реестре недвижимости		определены в результате выполнения комплексных кадастровых работ				
	X	Y	X	Y			
1	2	3	4	5	6	7	8
н391У	—	—	463 274,43	1 200 383,78	—	0,20	—
н393У	—	—	463 287,25	1 200 399,24			
н443У	—	—	463 249,54	1 200 432,06			
н441У	—	—	463 236,83	1 200 416,68			
н391У	—	—	463 274,43	1 200 383,78			

2. Сведения о частях границ уточняемого земельного участка с кадастровым номером67:18:0010601:35:

Обозначение части границ		Горизонтальное проложение (S), м	Описание прохождения части границ	Сведения о согласовании местоположения границ (согласовано/спорное)
от т.	до т.			
1	2	3	4	5
н391У	н393У	20,08	—	согласовано
н393У	н443У	49,99		
н443У	н441У	19,95		
н441У	н391У	49,96		

3. Сведения о характеристиках уточняемого земельного участка с кадастровым номером67:18:0010601:35:

№ п/п	Наименование характеристики земельного участка	Значение характеристики
1	2	3
1.	Адрес земельного участка	—
1.1.	Сведения о местоположении земельного участка (при отсутствии адреса) в структурированном в соответствии с федеральной информационной адресной системой виде	Российская Федерация, Смоленская область, Смоленский р-н, "Родник" сдт
1.2.	Дополнительные сведения о местоположении земельного участка	—

1	2				3		
2.	Площадь земельного участка ± величина погрешности определения (вычисления) площади (Р ± ΔР), м²				1 000 ± 22,00		
3.	Формула, примененная для вычисления предельной погрешности определения площади земельного участка, с подставленными значениями и итоговые (вычисленные) значения				3,5*0,20*√(1 000,00) = 22		
4.	Площадь земельного участка согласно сведениям Единого государственного реестра недвижимости (Ркад), м²				1 000,00		
5.	Оценка расхождения Р и Ркад (Р - Ркад), м²				0		
6.	Предельный минимальный и максимальный размеры земельного участка (Рмин и Рмакс), м²				— —		
7.	Вид (виды) разрешенного использования				садоводство		
7.1.	Дополнительные сведения об использовании земельного участка				—		
8.	Кадастровый или иной государственный учетный номер (инвентарный) здания, сооружения, объекта незавершенного строительства, расположенного на земельном участке				—		
9.	Сведения о земельных участках (землях общего пользования, территории общего пользования), посредством которых обеспечивается доступ				—		
10.	Иные сведения				—		
4. Пояснения к сведениям об уточняемом земельном участке с кадастровым номером 67:18:0010601:35 :							
1.	—						
1. Сведения о характерных точках границ уточняемого земельного участка с кадастровым номером 67:18:0010601:38 :							
Система координат — Зона № —							
Обоз- начение харак- терных точек границ	Координаты, м				Метод определения координат	Формулы, примененные для расчета средней квадратической погрешности определения координат характерных точек границ (Mt), с подставленными в такие формулы значениями и итоговые (вычисленные) значения Mt, м	Описание закрепления точки
	содержатся в Едином государственном реестре недвижимости		определены в результате выполнения комплексных кадастровых работ				
	X	Y	X	Y			
1	2	3	4	5	6	7	8
н371У	—	—	463 391,10	1 200 363,38	—	0,20	—

1	2	3	4	5	6	7	8
н373У	—	—	463 403,88	1 200 378,78	—	0,20	—
н374У	—	—	463 365,48	1 200 410,66			
н372У	—	—	463 352,61	1 200 395,33			
н371У	—	—	463 391,10	1 200 363,38			
2. Сведения о частях границ уточняемого земельного участка с кадастровым номером					67:18:0010601:38 :		
Обозначение части границ		Горизонтальное проложение (S), м	Описание прохождения части границ		Сведения о согласовании местоположения границ (согласовано/спорное)		
от т.	до т.						
1	2	3	4		5		
н371У	н373У	20,01	—		согласовано		
н373У	н374У	49,91					
н374У	н372У	20,02					
н372У	н371У	50,02					
3. Сведения о характеристиках уточняемого земельного участка с кадастровым номером					67:18:0010601:38 :		
№ п/п	Наименование характеристики земельного участка				Значение характеристики		
1	2				3		
1.	Адрес земельного участка				—		
1.1.	Сведения о местоположении земельного участка (при отсутствии адреса) в структурированном в соответствии с федеральной информационной адресной системой виде				Российская Федерация, Смоленская область, Смоленский р-н, "Родник" волость, уч № 1-8		
1.2.	Дополнительные сведения о местоположении земельного участка				—		
2.	Площадь земельного участка ± величина погрешности определения (вычисления) площади (Р ± ΔР), м²				1 000 ± 22,00		
3.	Формула, примененная для вычисления предельной погрешности определения площади земельного участка, с подставленными значениями и итоговые (вычисленные) значения				3,5*0,20*√(1 000,00) = 22		
4.	Площадь земельного участка согласно сведениям Единого государственного реестра недвижимости (Ркад), м²				1 000,00		
5.	Оценка расхождения Р и Ркад (Р - Ркад), м²				0		
6.	Предельный минимальный и максимальный размеры земельного участка (Рмин и Рмакс), м²				— —		
7.	Вид (виды) разрешенного использования				для индивидуального садоводства и огородничества		
7.1.	Дополнительные сведения об использовании земельного участка				—		

1	2				3		
8.	Кадастровый или иной государственный учетный номер (инвентарный) здания, сооружения, объекта незавершенного строительства, расположенного на земельном участке				—		
9.	Сведения о земельных участках (землях общего пользования, территории общего пользования), посредством которых обеспечивается доступ				—		
10.	Иные сведения				—		
4. Пояснения к сведениям об уточняемом земельном участке с кадастровым номером 67:18:0010601:38 :							
1.	—						
1. Сведения о характерных точках границ уточняемого земельного участка с кадастровым номером 67:18:0010601:39 :							
Система координат — Зона № —							
Обозначение характерных точек границ	Координаты, м				Метод определения координат	Формулы, примененные для расчета средней квадратической погрешности определения координат характерных точек границ (Mt), с подставленными в такие формулы значениями и итоговые (вычисленные) значения Mt, м	Описание закрепления точки
	содержатся в Едином государственном реестре недвижимости		определены в результате выполнения комплексных кадастровых работ				
	X	Y	X	Y			
1	2	3	4	5	6	7	8
н369У	—	—	463 378,33	1 200 347,99	—	0,20	—
н371У	—	—	463 391,10	1 200 363,38			
н372У	—	—	463 352,61	1 200 395,33			
н370У	—	—	463 339,87	1 200 379,92			
н369У	—	—	463 378,33	1 200 347,99			
2. Сведения о частях границ уточняемого земельного участка с кадастровым номером 67:18:0010601:39 :							
Обозначение части границ		Горизонтальное проложение (S), м	Описание прохождения части границ		Сведения о согласовании местоположения границ (согласовано/спорное)		
от т.	до т.						
1	2	3	4		5		
н369У	н371У	20,00	—		согласовано		
н371У	н372У	50,02					
н372У	н370У	19,99					
н370У	н369У	49,99					

3. Сведения о характеристиках уточняемого земельного участка с кадастровым номером 67:18:0010601:39 :		
№ п/п	Наименование характеристики земельного участка	Значение характеристики
1	2	3
1.	Адрес земельного участка	—
1.1.	Сведения о местоположении земельного участка (при отсутствии адреса) в структурированном в соответствии с федеральной информационной адресной системой виде	Российская Федерация, Смоленская область, Смоленский р-н, "Родник" волость
1.2.	Дополнительные сведения о местоположении земельного участка	—
2.	Площадь земельного участка ± величина погрешности определения (вычисления) площади ($P \pm \Delta P$), м²	1 000 ± 22,00
3.	Формула, примененная для вычисления предельной погрешности определения площади земельного участка, с подставленными значениями и итоговые (вычисленные) значения	$3,5 * 0,20 * \sqrt{(1\,000,00)} = 22$
4.	Площадь земельного участка согласно сведениям Единого государственного реестра недвижимости (Ркад), м²	1 000,00
5.	Оценка расхождения Р и Ркад ($P - P_{\text{кад}}$), м²	0
6.	Предельный минимальный и максимальный размеры земельного участка (Рмин и Рмакс), м²	— —
7.	Вид (виды) разрешенного использования	садоводство
7.1.	Дополнительные сведения об использовании земельного участка	—
8.	Кадастровый или иной государственный учетный номер (инвентарный) здания, сооружения, объекта незавершенного строительства, расположенного на земельном участке	—
9.	Сведения о земельных участках (землях общего пользования, территории общего пользования), посредством которых обеспечивается доступ	—
10.	Иные сведения	—
4. Пояснения к сведениям об уточняемом земельном участке с кадастровым номером 67:18:0010601:39 :		
1.	—	

1. Сведения о характерных точках границ уточняемого земельного участка с кадастровым номером					67:18:0010601:40			:
Система координат					Зона №			—
Обоз- начение харак- терных точек границ	Координаты, м				Метод определения координат	Формулы, примененные для расчета средней квадратической погрешности определения координат характерных точек границ (Mt), с подставленными в такие формулы значениями и итоговые (вычисленные) значения Mt, м	Описание закрепления точки	
	содержатся в Едином государственном реестре недвижимости		определены в результате выполнения комплексных кадастровых работ					
	X	Y	X	Y				
1	2	3	4	5	6	7	8	
н401У	—	—	463 338,73	1 200 461,36	—	0,20	—	
н403У	—	—	463 351,57	1 200 476,85				
н448У	—	—	463 313,46	1 200 509,17				
н447У	—	—	463 300,75	1 200 493,83				
н401У	—	—	463 338,73	1 200 461,36				
2. Сведения о частях границ уточняемого земельного участка с кадастровым номером					67:18:0010601:40			:
Обозначение части границ		Горизонтальное проложение (S), м	Описание прохождения части границ		Сведения о согласовании местоположения границ (согласовано/спорное)			
от т.	до т.							
1	2	3	4		5			
н401У	н403У	20,12	—		согласовано			
н403У	н448У	49,97						
н448У	н447У	19,92						
н447У	н401У	49,97						
3. Сведения о характеристиках уточняемого земельного участка с кадастровым номером					67:18:0010601:40			:
№ п/п	Наименование характеристики земельного участка			Значение характеристики				
1	2			3				
1.	Адрес земельного участка			—				
1.1.	Сведения о местоположении земельного участка (при отсутствии адреса) в структурированном в соответствии с федеральной информационной адресной системой виде			Российская Федерация, Смоленская область, Смоленский р-н, "Родник" сдт				
1.2.	Дополнительные сведения о местоположении земельного участка			—				

1	2				3		
2.	Площадь земельного участка ± величина погрешности определения (вычисления) площади (Р ± ΔР), м²				1 000 ± 22,00		
3.	Формула, примененная для вычисления предельной погрешности определения площади земельного участка, с подставленными значениями и итоговые (вычисленные) значения				$3,5*0,20*\sqrt{(1\,000,00)} = 22$		
4.	Площадь земельного участка согласно сведениям Единого государственного реестра недвижимости (Ркад), м²				1 000,00		
5.	Оценка расхождения Р и Ркад (Р - Ркад), м²				0		
6.	Предельный минимальный и максимальный размеры земельного участка (Рмин и Рмакс), м²				— —		
7.	Вид (виды) разрешенного использования				садоводство		
7.1.	Дополнительные сведения об использовании земельного участка				—		
8.	Кадастровый или иной государственный учетный номер (инвентарный) здания, сооружения, объекта незавершенного строительства, расположенного на земельном участке				—		
9.	Сведения о земельных участках (землях общего пользования, территории общего пользования), посредством которых обеспечивается доступ				—		
10.	Иные сведения				—		
4. Пояснения к сведениям об уточняемом земельном участке с кадастровым номером 67:18:0010601:40 :							
1.	—						
1. Сведения о характерных точках границ уточняемого земельного участка с кадастровым номером 67:18:0010601:41 :							
Система координат — Зона № —							
Обоз- начение харак- терных точек границ	Координаты, м				Метод определения координат	Формулы, примененные для расчета средней квадратической погрешности определения координат характерных точек границ (Mt), с подставленными в такие формулы значениями и итоговые (вычисленные) значения Mt, м	Описание закрепления точки
	содержатся в Едином государственном реестре недвижимости		определены в результате выполнения комплексных кадастровых работ				
	X	Y	X	Y			
1	2	3	4	5	6	7	8
н402У	—	—	463 389,70	1 200 445,15	—	0,20	—

1	2	3	4	5	6	7	8
н404У	—	—	463 402,59	1 200 460,66	—	0,20	—
н405У	—	—	463 364,44	1 200 492,38			
н403У	—	—	463 351,57	1 200 476,85			
н402У	—	—	463 389,70	1 200 445,15			
2. Сведения о частях границ уточняемого земельного участка с кадастровым номером					67:18:0010601:41 :		
Обозначение части границ		Горизонтальное проложение (S), м	Описание прохождения части границ		Сведения о согласовании местоположения границ (согласовано/спорное)		
от т.	до т.						
1	2	3	4		5		
н402У	н404У	20,17	—		согласовано		
н404У	н405У	49,61					
н405У	н403У	20,17					
н403У	н402У	49,59					
3. Сведения о характеристиках уточняемого земельного участка с кадастровым номером					67:18:0010601:41 :		
№ п/п	Наименование характеристики земельного участка				Значение характеристики		
1	2				3		
1.	Адрес земельного участка				—		
1.1.	Сведения о местоположении земельного участка (при отсутствии адреса) в структурированном в соответствии с федеральной информационной адресной системой виде				Российская Федерация, Смоленская область, Смоленский р-н, "Родник" сдт		
1.2.	Дополнительные сведения о местоположении земельного участка				—		
2.	Площадь земельного участка ± величина погрешности определения (вычисления) площади (Р ± ΔР), м²				1 000 ± 22,00		
3.	Формула, примененная для вычисления предельной погрешности определения площади земельного участка, с подставленными значениями и итоговые (вычисленные) значения				3,5*0,20*√(1 000,00) = 22		
4.	Площадь земельного участка согласно сведениям Единого государственного реестра недвижимости (Ркад), м²				1 000,00		
5.	Оценка расхождения Р и Ркад (Р - Ркад), м²				0		
6.	Предельный минимальный и максимальный размеры земельного участка (Рмин и Рмакс), м²				— —		
7.	Вид (виды) разрешенного использования				садоводство		
7.1.	Дополнительные сведения об использовании земельного участка				—		

1	2				3		
8.	Кадастровый или иной государственный учетный номер (инвентарный) здания, сооружения, объекта незавершенного строительства, расположенного на земельном участке				—		
9.	Сведения о земельных участках (землях общего пользования, территории общего пользования), посредством которых обеспечивается доступ				—		
10.	Иные сведения				—		
4. Пояснения к сведениям об уточняемом земельном участке с кадастровым номером 67:18:0010601:41 :							
1.	—						
1. Сведения о характерных точках границ уточняемого земельного участка с кадастровым номером 67:18:0010601:44 :							
Система координат — Зона № —							
Обозначение характерных точек границ	Координаты, м				Метод определения координат	Формулы, примененные для расчета средней квадратической погрешности определения координат характерных точек границ (Mt), с подставленными в такие формулы значениями и итоговые (вычисленные) значения Mt, м	Описание закрепления точки
	содержатся в Едином государственном реестре недвижимости		определены в результате выполнения комплексных кадастровых работ				
	X	Y	X	Y			
1	2	3	4	5	6	7	8
н411У	—	—	463 402,99	1 200 538,90	—	0,20	—
н453У	—	—	463 416,10	1 200 554,72			
н454У	—	—	463 378,21	1 200 587,30			
н451У	—	—	463 365,79	1 200 572,31			
н411У	—	—	463 402,99	1 200 538,90			
2. Сведения о частях границ уточняемого земельного участка с кадастровым номером 67:18:0010601:44 :							
Обозначение части границ		Горизонтальное проложение (S), м	Описание прохождения части границ		Сведения о согласовании местоположения границ (согласовано/спорное)		
от т.	до т.						
1	2	3	4		5		
н411У	н453У	20,55	—		согласовано		
н453У	н454У	49,97					
н454У	н451У	19,47					
н451У	н411У	50,00					

3. Сведения о характеристиках уточняемого земельного участка с кадастровым номером 67:18:0010601:44 :		
№ п/п	Наименование характеристики земельного участка	Значение характеристики
1	2	3
1.	Адрес земельного участка	—
1.1.	Сведения о местоположении земельного участка (при отсутствии адреса) в структурированном в соответствии с федеральной информационной адресной системой виде	Российская Федерация, Смоленская область, Смоленский р-н, "Родник" сдт
1.2.	Дополнительные сведения о местоположении земельного участка	—
2.	Площадь земельного участка ± величина погрешности определения (вычисления) площади ($P \pm \Delta P$), м²	1 000 ± 22,00
3.	Формула, примененная для вычисления предельной погрешности определения площади земельного участка, с подставленными значениями и итоговые (вычисленные) значения	$3,5 * 0,20 * \sqrt{(1\ 000,00)} = 22$
4.	Площадь земельного участка согласно сведениям Единого государственного реестра недвижимости (Ркад), м²	1 000,00
5.	Оценка расхождения Р и Ркад ($P - P_{кад}$), м²	0
6.	Предельный минимальный и максимальный размеры земельного участка ($P_{мин}$ и $P_{макс}$), м²	— —
7.	Вид (виды) разрешенного использования	садоводство
7.1.	Дополнительные сведения об использовании земельного участка	—
8.	Кадастровый или иной государственный учетный номер (инвентарный) здания, сооружения, объекта незавершенного строительства, расположенного на земельном участке	—
9.	Сведения о земельных участках (землях общего пользования, территории общего пользования), посредством которых обеспечивается доступ	—
10.	Иные сведения	—
4. Пояснения к сведениям об уточняемом земельном участке с кадастровым номером 67:18:0010601:44 :		
1.	—	

1. Сведения о характерных точках границ уточняемого земельного участка с кадастровым номером					67:18:0010601:45			:
Система координат					Зона №			
Обозначение характерных точек границ	Координаты, м				Метод определения координат	Формулы, примененные для расчета средней квадратической погрешности определения координат характерных точек границ (Mt), с подставленными в такие формулы значениями и итоговые (вычисленные) значения Mt, м	Описание закрепления точки	
	содержатся в Едином государственном реестре недвижимости		определены в результате выполнения комплексных кадастровых работ					
	X	Y	X	Y				
1	2	3	4	5	6	7	8	
н407У	—	—	463 377,30	1 200 507,89	—	0,20	—	
н449У	—	—	463 340,36	1 200 541,57				
н450У	—	—	463 327,68	1 200 526,18				
н405У	—	—	463 364,44	1 200 492,38				
н407У	—	—	463 377,30	1 200 507,89				
2. Сведения о частях границ уточняемого земельного участка с кадастровым номером					67:18:0010601:45			:
Обозначение части границ		Горизонтальное проложение (S), м	Описание прохождения части границ		Сведения о согласовании местоположения границ (согласовано/спорное)			
от т.	до т.							
1	2	3	4		5			
н407У	н449У	49,99	—		согласовано			
н449У	н450У	19,94						
н450У	н405У	49,94						
н405У	н407У	20,15						
3. Сведения о характеристиках уточняемого земельного участка с кадастровым номером					67:18:0010601:45			:
№ п/п	Наименование характеристики земельного участка			Значение характеристики				
1	2			3				
1.	Адрес земельного участка			—				
1.1.	Сведения о местоположении земельного участка (при отсутствии адреса) в структурированном в соответствии с федеральной информационной адресной системой виде			Российская Федерация, Смоленская область, Смоленский р-н, "Родник" снт				
1.2.	Дополнительные сведения о местоположении земельного участка			—				

1	2				3		
2.	Площадь земельного участка ± величина погрешности определения (вычисления) площади (Р ± ΔР), м²				1 000 ± 22,00		
3.	Формула, примененная для вычисления предельной погрешности определения площади земельного участка, с подставленными значениями и итоговые (вычисленные) значения				3,5*0,20*√(1 000,00) = 22		
4.	Площадь земельного участка согласно сведениям Единого государственного реестра недвижимости (Ркад), м²				1 000,00		
5.	Оценка расхождения Р и Ркад (Р - Ркад), м²				0		
6.	Предельный минимальный и максимальный размеры земельного участка (Рмин и Рмакс), м²				— —		
7.	Вид (виды) разрешенного использования				Для индивидуального садоводства и огородничества		
7.1.	Дополнительные сведения об использовании земельного участка				—		
8.	Кадастровый или иной государственный учетный номер (инвентарный) здания, сооружения, объекта незавершенного строительства, расположенного на земельном участке				—		
9.	Сведения о земельных участках (землях общего пользования, территории общего пользования), посредством которых обеспечивается доступ				—		
10.	Иные сведения				—		
4. Пояснения к сведениям об уточняемом земельном участке с кадастровым номером 67:18:0010601:45 :							
1.	—						
1. Сведения о характерных точках границ уточняемого земельного участка с кадастровым номером 67:18:0010601:47 :							
Система координат — Зона № —							
Обоз- начение харак- терных точек границ	Координаты, м				Метод определения координат	Формулы, примененные для расчета средней квадратической погрешности определения координат характерных точек границ (Mt), с подставленными в такие формулы значениями и итоговые (вычисленные) значения Mt, м	Описание закрепления точки
	содержатся в Едином государственном реестре недвижимости		определены в результате выполнения комплексных кадастровых работ				
	X	Y	X	Y			
1	2	3	4	5	6	7	8
н388У	—	—	463 299,60	1 200 335,95	—	0,20	—

1	2	3	4	5	6	7	8
н390У	—	—	463 312,91	1 200 352,12	—	0,20	—
н391У	—	—	463 274,43	1 200 383,78			
н389У	—	—	463 262,24	1 200 368,92			
н388У	—	—	463 299,60	1 200 335,95			
2. Сведения о частях границ уточняемого земельного участка с кадастровым номером					67:18:0010601:47 :		
Обозначение части границ		Горизонтальное проложение (S), м	Описание прохождения части границ		Сведения о согласовании местоположения границ (согласовано/спорное)		
от т.	до т.						
1	2	3	4		5		
н388У	н390У	20,94	—		согласовано		
н390У	н391У	49,83					
н391У	н389У	19,22					
н389У	н388У	49,83					
3. Сведения о характеристиках уточняемого земельного участка с кадастровым номером					67:18:0010601:47 :		
№ п/п	Наименование характеристики земельного участка				Значение характеристики		
1	2				3		
1.	Адрес земельного участка				—		
1.1.	Сведения о местоположении земельного участка (при отсутствии адреса) в структурированном в соответствии с федеральной информационной адресной системой виде				Российская Федерация, Смоленская область, Смоленский р-н, "Родник" сдт		
1.2.	Дополнительные сведения о местоположении земельного участка				—		
2.	Площадь земельного участка ± величина погрешности определения (вычисления) площади (Р ± ΔР), м²				1 000 ± 22,00		
3.	Формула, примененная для вычисления предельной погрешности определения площади земельного участка, с подставленными значениями и итоговые (вычисленные) значения				3,5*0,20*√(1 000,00) = 22		
4.	Площадь земельного участка согласно сведениям Единого государственного реестра недвижимости (Ркад), м²				1 000,00		
5.	Оценка расхождения Р и Ркад (Р - Ркад), м²				0		
6.	Предельный минимальный и максимальный размеры земельного участка (Рмин и Рмакс), м²				— —		
7.	Вид (виды) разрешенного использования				садоводство		
7.1.	Дополнительные сведения об использовании земельного участка				—		

1	2				3		
8.	Кадастровый или иной государственный учетный номер (инвентарный) здания, сооружения, объекта незавершенного строительства, расположенного на земельном участке				—		
9.	Сведения о земельных участках (землях общего пользования, территории общего пользования), посредством которых обеспечивается доступ				—		
10.	Иные сведения				—		
4. Пояснения к сведениям об уточняемом земельном участке с кадастровым номером 67:18:0010601:47 :							
1.	—						
1. Сведения о характерных точках границ уточняемого земельного участка с кадастровым номером 67:18:0010601:49 :							
Система координат — Зона № —							
Обозначение характерных точек границ	Координаты, м				Метод определения координат	Формулы, примененные для расчета средней квадратической погрешности определения координат характерных точек границ (Mt), с подставленными в такие формулы значениями и итоговые (вычисленные) значения Mt, м	Описание закрепления точки
	содержатся в Едином государственном реестре недвижимости		определены в результате выполнения комплексных кадастровых работ				
	X	Y	X	Y			
1	2	3	4	5	6	7	8
н396У	—	—	463 351,24	1 200 398,71	—	0,20	—
н398У	—	—	463 364,04	1 200 414,07			
н399У	—	—	463 325,89	1 200 445,86			
н397У	—	—	463 312,94	1 200 430,23			
н396У	—	—	463 351,24	1 200 398,71			
2. Сведения о частях границ уточняемого земельного участка с кадастровым номером 67:18:0010601:49 :							
Обозначение части границ		Горизонтальное проложение (S), м	Описание прохождения части границ		Сведения о согласовании местоположения границ (согласовано/спорное)		
от т.	до т.						
1	2	3	4		5		
н396У	н398У	19,99	—		согласовано		
н398У	н399У	49,66					
н399У	н397У	20,30					
н397У	н396У	49,60					

3. Сведения о характеристиках уточняемого земельного участка с кадастровым номером 67:18:0010601:49 :		
№ п/п	Наименование характеристики земельного участка	Значение характеристики
1	2	3
1.	Адрес земельного участка	—
1.1.	Сведения о местоположении земельного участка (при отсутствии адреса) в структурированном в соответствии с федеральной информационной адресной системой виде	Российская Федерация, Смоленская область, Смоленский р-н, "Родник" с.т, Участок №2-9
1.2.	Дополнительные сведения о местоположении земельного участка	—
2.	Площадь земельного участка ± величина погрешности определения (вычисления) площади ($P \pm \Delta P$), м²	1 000 ± 22,00
3.	Формула, примененная для вычисления предельной погрешности определения площади земельного участка, с подставленными значениями и итоговые (вычисленные) значения	$3,5 * 0,20 * \sqrt{(1\ 000,00)} = 22$
4.	Площадь земельного участка согласно сведениям Единого государственного реестра недвижимости (Ркад), м²	1 000,00
5.	Оценка расхождения Р и Ркад ($P - P_{кад}$), м²	0
6.	Предельный минимальный и максимальный размеры земельного участка (Рмин и Рмакс), м²	— —
7.	Вид (виды) разрешенного использования	Для индивидуального садоводства и огородничества
7.1.	Дополнительные сведения об использовании земельного участка	—
8.	Кадастровый или иной государственный учетный номер (инвентарный) здания, сооружения, объекта незавершенного строительства, расположенного на земельном участке	—
9.	Сведения о земельных участках (землях общего пользования, территории общего пользования), посредством которых обеспечивается доступ	—
10.	Иные сведения	—
4. Пояснения к сведениям об уточняемом земельном участке с кадастровым номером 67:18:0010601:49 :		
1.	—	

1. Сведения о характерных точках границ уточняемого земельного участка с кадастровым номером67:18:0010601:5:

Система координатЗона №

Обоз- начение харак- терных точек границ	Координаты, м				Метод определения координат	Формулы, примененные для расчета средней квадратической погрешности определения координат характерных точек границ (Mt), с подставленными в такие формулы значениями и итоговые (вычисленные) значения Mt, м	Описание закрепления точки
	содержатся в Едином государственном реестре недвижимости		определены в результате выполнения комплексных кадастровых работ				
	X	Y	X	Y			
1	2	3	4	5	6	7	8
н373У	—	—	463 403,88	1 200 378,78	—	0,20	—
н371У	—	—	463 391,10	1 200 363,38			
н369У	—	—	463 378,33	1 200 347,99			
н377У	—	—	463 409,92	1 200 323,10			
н379У	—	—	463 412,41	1 200 332,45			
н378У	—	—	463 409,16	1 200 373,06			
н373У	—	—	463 403,88	1 200 378,78			

2. Сведения о частях границ уточняемого земельного участка с кадастровым номером67:18:0010601:5:

Обозначение части границ		Горизонтальное проложение (S), м	Описание прохождения части границ	Сведения о согласовании местоположения границ (согласовано/спорное)
от т.	до т.			
1	2	3	4	5
н373У	н371У	20,01	—	согласовано
н371У	н369У	20,00		
н369У	н377У	40,22		
н377У	н379У	9,68		
н379У	н378У	40,74		
н378У	н373У	7,78		

3. Сведения о характеристиках уточняемого земельного участка с кадастровым номером67:18:0010601:5:

№ п/п	Наименование характеристики земельного участка	Значение характеристики
1	2	3

1	2	3
1.	Адрес земельного участка	—
1.1.	Сведения о местоположении земельного участка (при отсутствии адреса) в структурированном в соответствии с федеральной информационной адресной системой виде	Российская Федерация, Смоленская область, Смоленский р-н, "Родник" сдт
1.2.	Дополнительные сведения о местоположении земельного участка	—
2.	Площадь земельного участка \pm величина погрешности определения (вычисления) площади ($P \pm \Delta P$), м ²	$1\,000 \pm 22,00$
3.	Формула, примененная для вычисления предельной погрешности определения площади земельного участка, с подставленными значениями и итоговые (вычисленные) значения	$3,5*0,20*\sqrt{(1\,000,00)} = 22$
4.	Площадь земельного участка согласно сведениям Единого государственного реестра недвижимости (Ркад), м ²	1 000,00
5.	Оценка расхождения Р и Ркад ($P - P_{\text{кад}}$), м ²	0
6.	Предельный минимальный и максимальный размеры земельного участка ($P_{\text{мин}}$ и $P_{\text{макс}}$), м ²	— —
7.	Вид (виды) разрешенного использования	садоводство
7.1.	Дополнительные сведения об использовании земельного участка	—
8.	Кадастровый или иной государственный учетный номер (инвентарный) здания, сооружения, объекта незавершенного строительства, расположенного на земельном участке	—
9.	Сведения о земельных участках (землях общего пользования, территории общего пользования), посредством которых обеспечивается доступ	—
10.	Иные сведения	—
4. Пояснения к сведениям об уточняемом земельном участке с кадастровым номером <u>67:18:0010601:5</u> :		
1.	—	

1. Сведения о характерных точках границ уточняемого земельного участка с кадастровым номером					67:18:0010601:53			:
Система координат					Зона №			
Обозначение характерных точек границ	Координаты, м				Метод определения координат	Формулы, примененные для расчета средней квадратической погрешности определения координат характерных точек границ (Mt), с подставленными в такие формулы значениями и итоговые (вычисленные) значения Mt, м	Описание закрепления точки	
	содержатся в Едином государственном реестре недвижимости		определены в результате выполнения комплексных кадастровых работ					
	X	Y	X	Y				
1	2	3	4	5	6	7	8	
н453У	—	—	463 416,10	1 200 554,72	—	0,20	—	
н455У	—	—	463 429,19	1 200 570,51				
н456У	—	—	463 390,92	1 200 602,23				
н454У	—	—	463 378,21	1 200 587,30				
н453У	—	—	463 416,10	1 200 554,72				
2. Сведения о частях границ уточняемого земельного участка с кадастровым номером					67:18:0010601:53			:
Обозначение части границ		Горизонтальное проложение (S), м	Описание прохождения части границ		Сведения о согласовании местоположения границ (согласовано/спорное)			
от т.	до т.							
1	2	3	4		5			
н453У	н455У	20,51	—		согласовано			
н455У	н456У	49,71						
н456У	н454У	19,61						
н454У	н453У	49,97						
3. Сведения о характеристиках уточняемого земельного участка с кадастровым номером					67:18:0010601:53			:
№ п/п	Наименование характеристики земельного участка			Значение характеристики				
1	2			3				
1.	Адрес земельного участка			—				
1.1.	Сведения о местоположении земельного участка (при отсутствии адреса) в структурированном в соответствии с федеральной информационной адресной системой виде			Российская Федерация, Смоленская область, Смоленский р-н, "Родник" сдт				
1.2.	Дополнительные сведения о местоположении земельного участка			—				

1	2				3		
2.	Площадь земельного участка ± величина погрешности определения (вычисления) площади (Р ± ΔР), м²				1 000 ± 22,00		
3.	Формула, примененная для вычисления предельной погрешности определения площади земельного участка, с подставленными значениями и итоговые (вычисленные) значения				3,5*0,20*√(1 000,00) = 22		
4.	Площадь земельного участка согласно сведениям Единого государственного реестра недвижимости (Ркад), м²				800,00		
5.	Оценка расхождения Р и Ркад (Р - Ркад), м²				200		
6.	Предельный минимальный и максимальный размеры земельного участка (Рмин и Рмакс), м²				— —		
7.	Вид (виды) разрешенного использования				садоводство		
7.1.	Дополнительные сведения об использовании земельного участка				—		
8.	Кадастровый или иной государственный учетный номер (инвентарный) здания, сооружения, объекта незавершенного строительства, расположенного на земельном участке				—		
9.	Сведения о земельных участках (землях общего пользования, территории общего пользования), посредством которых обеспечивается доступ				—		
10.	Иные сведения				—		
4. Пояснения к сведениям об уточняемом земельном участке с кадастровым номером 67:18:0010601:53 :							
1.	—						
1. Сведения о характерных точках границ уточняемого земельного участка с кадастровым номером 67:18:0010601:54 :							
Система координат — Зона № —							
Обоз- начение харак- терных точек границ	Координаты, м				Метод определения координат	Формулы, примененные для расчета средней квадратической погрешности определения координат характерных точек границ (Mt), с подставленными в такие формулы значениями и итоговые (вычисленные) значения Mt, м	Описание закрепления точки
	содержатся в Едином государственном реестре недвижимости		определены в результате выполнения комплексных кадастровых работ				
	X	Y	X	Y			
1	2	3	4	5	6	7	8
н411У	—	—	463 402,99	1 200 538,90	—	0,20	—

1	2	3	4	5	6	7	8
н451У	—	—	463 365,79	1 200 572,31	—	0,20	—
н452У	—	—	463 353,08	1 200 557,02			
н409У	—	—	463 390,15	1 200 523,40			
н411У	—	—	463 402,99	1 200 538,90			
2. Сведения о частях границ уточняемого земельного участка с кадастровым номером					67:18:0010601:54 :		
Обозначение части границ		Горизонтальное проложение (S), м	Описание прохождения части границ		Сведения о согласовании местоположения границ (согласовано/спорное)		
от т.	до т.						
1	2	3	4		5		
н411У	н451У	50,00	—		согласовано		
н451У	н452У	19,88					
н452У	н409У	50,04					
н409У	н411У	20,13					
3. Сведения о характеристиках уточняемого земельного участка с кадастровым номером					67:18:0010601:54 :		
№ п/п	Наименование характеристики земельного участка				Значение характеристики		
1	2				3		
1.	Адрес земельного участка				—		
1.1.	Сведения о местоположении земельного участка (при отсутствии адреса) в структурированном в соответствии с федеральной информационной адресной системой виде				Российская Федерация, Смоленская область, Смоленский р-н, "Родник" сдт		
1.2.	Дополнительные сведения о местоположении земельного участка				—		
2.	Площадь земельного участка ± величина погрешности определения (вычисления) площади (Р ± ΔР), м²				1 000 ± 22,00		
3.	Формула, примененная для вычисления предельной погрешности определения площади земельного участка, с подставленными значениями и итоговые (вычисленные) значения				3,5*0,20*√(1 000,00) = 22		
4.	Площадь земельного участка согласно сведениям Единого государственного реестра недвижимости (Ркад), м²				1 000,00		
5.	Оценка расхождения Р и Ркад (Р - Ркад), м²				0		
6.	Предельный минимальный и максимальный размеры земельного участка (Рмин и Рмакс), м²				— —		
7.	Вид (виды) разрешенного использования				садоводство		
7.1.	Дополнительные сведения об использовании земельного участка				—		

1	2				3		
8.	Кадастровый или иной государственный учетный номер (инвентарный) здания, сооружения, объекта незавершенного строительства, расположенного на земельном участке				—		
9.	Сведения о земельных участках (землях общего пользования, территории общего пользования), посредством которых обеспечивается доступ				—		
10.	Иные сведения				—		
4. Пояснения к сведениям об уточняемом земельном участке с кадастровым номером 67:18:0010601:54 :							
1.	—						
1. Сведения о характерных точках границ уточняемого земельного участка с кадастровым номером 67:18:0010601:58 :							
Система координат — Зона № —							
Обозначение характерных точек границ	Координаты, м				Метод определения координат	Формулы, примененные для расчета средней квадратической погрешности определения координат характерных точек границ (Mt), с подставленными в такие формулы значениями и итоговые (вычисленные) значения Mt, м	Описание закрепления точки
	содержатся в Едином государственном реестре недвижимости		определены в результате выполнения комплексных кадастровых работ				
	X	Y	X	Y			
1	2	3	4	5	6	7	8
н408У	—	—	463 428,35	1 200 491,64	—	0,20	—
н410У	—	—	463 441,22	1 200 507,13			
н411У	—	—	463 402,99	1 200 538,90			
н409У	—	—	463 390,15	1 200 523,40			
н408У	—	—	463 428,35	1 200 491,64			
2. Сведения о частях границ уточняемого земельного участка с кадастровым номером 67:18:0010601:58 :							
Обозначение части границ		Горизонтальное проложение (S), м	Описание прохождения части границ		Сведения о согласовании местоположения границ (согласовано/спорное)		
от т.	до т.						
1	2	3	4		5		
н408У	н410У	20,14	—		согласовано		
н410У	н411У	49,71					
н411У	н409У	20,13					
н409У	н408У	49,68					

3. Сведения о характеристиках уточняемого земельного участка с кадастровым номером 67:18:0010601:58 :		
№ п/п	Наименование характеристики земельного участка	Значение характеристики
1	2	3
1.	Адрес земельного участка	—
1.1.	Сведения о местоположении земельного участка (при отсутствии адреса) в структурированном в соответствии с федеральной информационной адресной системой виде	Российская Федерация, Смоленская область, Смоленский р-н, "Родник" сдт
1.2.	Дополнительные сведения о местоположении земельного участка	—
2.	Площадь земельного участка ± величина погрешности определения (вычисления) площади ($P \pm \Delta P$), м²	1 000 ± 22,00
3.	Формула, примененная для вычисления предельной погрешности определения площади земельного участка, с подставленными значениями и итоговые (вычисленные) значения	$3,5 * 0,20 * \sqrt{(1\ 000,00)} = 22$
4.	Площадь земельного участка согласно сведениям Единого государственного реестра недвижимости (Ркад), м²	1 000,00
5.	Оценка расхождения Р и Ркад ($P - P_{кад}$), м²	0
6.	Предельный минимальный и максимальный размеры земельного участка ($P_{мин}$ и $P_{макс}$), м²	— —
7.	Вид (виды) разрешенного использования	садоводство
7.1.	Дополнительные сведения об использовании земельного участка	—
8.	Кадастровый или иной государственный учетный номер (инвентарный) здания, сооружения, объекта незавершенного строительства, расположенного на земельном участке	—
9.	Сведения о земельных участках (землях общего пользования, территории общего пользования), посредством которых обеспечивается доступ	—
10.	Иные сведения	—
4. Пояснения к сведениям об уточняемом земельном участке с кадастровым номером 67:18:0010601:58 :		
1.	—	

1. Сведения о характерных точках границ уточняемого земельного участка с кадастровым номером					67:18:0010601:59			:
Система координат					Зона №			
Обозначение характерных точек границ	Координаты, м				Метод определения координат	Формулы, примененные для расчета средней квадратической погрешности определения координат характерных точек границ (Mt), с подставленными в такие формулы значениями и итоговые (вычисленные) значения Mt, м	Описание закрепления точки	
	содержатся в Едином государственном реестре недвижимости		определены в результате выполнения комплексных кадастровых работ					
	X	Y	X	Y				
1	2	3	4	5	6	7	8	
н406У	—	—	463 415,47	1 200 476,16	—	0,20	—	
н408У	—	—	463 428,35	1 200 491,64				
н409У	—	—	463 390,15	1 200 523,40				
н407У	—	—	463 377,30	1 200 507,89				
н406У	—	—	463 415,47	1 200 476,16				
2. Сведения о частях границ уточняемого земельного участка с кадастровым номером					67:18:0010601:59			:
Обозначение части границ		Горизонтальное проложение (S), м	Описание прохождения части границ		Сведения о согласовании местоположения границ (согласовано/спорное)			
от т.	до т.							
1	2	3	4		5			
н406У	н408У	20,14	—		согласовано			
н408У	н409У	49,68						
н409У	н407У	20,14						
н407У	н406У	49,64						
3. Сведения о характеристиках уточняемого земельного участка с кадастровым номером					67:18:0010601:59			:
№ п/п	Наименование характеристики земельного участка			Значение характеристики				
1	2			3				
1.	Адрес земельного участка			—				
1.1.	Сведения о местоположении земельного участка (при отсутствии адреса) в структурированном в соответствии с федеральной информационной адресной системой виде			Российская Федерация, Смоленская область, Смоленский р-н, "Родник" сдт				
1.2.	Дополнительные сведения о местоположении земельного участка			—				

1	2				3		
2.	Площадь земельного участка ± величина погрешности определения (вычисления) площади (Р ± ΔР), м²				1 000 ± 22,00		
3.	Формула, примененная для вычисления предельной погрешности определения площади земельного участка, с подставленными значениями и итоговые (вычисленные) значения				3,5*0,20*√(1 000,00) = 22		
4.	Площадь земельного участка согласно сведениям Единого государственного реестра недвижимости (Ркад), м²				1 000,00		
5.	Оценка расхождения Р и Ркад (Р - Ркад), м²				0		
6.	Предельный минимальный и максимальный размеры земельного участка (Рмин и Рмакс), м²				— —		
7.	Вид (виды) разрешенного использования				садоводство		
7.1.	Дополнительные сведения об использовании земельного участка				—		
8.	Кадастровый или иной государственный учетный номер (инвентарный) здания, сооружения, объекта незавершенного строительства, расположенного на земельном участке				—		
9.	Сведения о земельных участках (землях общего пользования, территории общего пользования), посредством которых обеспечивается доступ				—		
10.	Иные сведения				—		
4. Пояснения к сведениям об уточняемом земельном участке с кадастровым номером 67:18:0010601:59 :							
1.	—						
1. Сведения о характерных точках границ уточняемого земельного участка с кадастровым номером 67:18:0010601:60 :							
Система координат — Зона № —							
Обозначение характерных точек границ	Координаты, м				Метод определения координат	Формулы, примененные для расчета средней квадратической погрешности определения координат характерных точек границ (Mt), с подставленными в такие формулы значениями и итоговые (вычисленные) значения Mt, м	Описание закрепления точки
	содержатся в Едином государственном реестре недвижимости		определены в результате выполнения комплексных кадастровых работ				
	X	Y	X	Y			
1	2	3	4	5	6	7	8
н367У	—	—	463 365,70	1 200 332,77	—	0,20	—

1	2	3	4	5	6	7	8
н369У	—	—	463 378,33	1 200 347,99	—	0,20	—
н370У	—	—	463 339,87	1 200 379,92			
н368У	—	—	463 326,96	1 200 364,30			
н367У	—	—	463 365,70	1 200 332,77			
2. Сведения о частях границ уточняемого земельного участка с кадастровым номером					67:18:0010601:60 :		
Обозначение части границ		Горизонтальное проложение (S), м	Описание прохождения части границ		Сведения о согласовании местоположения границ (согласовано/спорное)		
от т.	до т.						
1	2	3	4		5		
н367У	н369У	19,78	—		согласовано		
н369У	н370У	49,99					
н370У	н368У	20,26					
н368У	н367У	49,95					
3. Сведения о характеристиках уточняемого земельного участка с кадастровым номером					67:18:0010601:60 :		
№ п/п	Наименование характеристики земельного участка				Значение характеристики		
1	2				3		
1.	Адрес земельного участка				—		
1.1.	Сведения о местоположении земельного участка (при отсутствии адреса) в структурированном в соответствии с федеральной информационной адресной системой виде				Российская Федерация, Смоленская область, Смоленский р-н, "Родник" сдт		
1.2.	Дополнительные сведения о местоположении земельного участка				—		
2.	Площадь земельного участка ± величина погрешности определения (вычисления) площади (Р ± ΔР), м²				1 000 ± 22,00		
3.	Формула, примененная для вычисления предельной погрешности определения площади земельного участка, с подставленными значениями и итоговые (вычисленные) значения				3,5*0,20*√(1 000,00) = 22		
4.	Площадь земельного участка согласно сведениям Единого государственного реестра недвижимости (Ркад), м²				1 000,00		
5.	Оценка расхождения Р и Ркад (Р - Ркад), м²				0		
6.	Предельный минимальный и максимальный размеры земельного участка (Рмин и Рмакс), м²				— —		
7.	Вид (виды) разрешенного использования				садоводство		
7.1.	Дополнительные сведения об использовании земельного участка				—		

1	2	3
8.	Кадастровый или иной государственный учетный номер (инвентарный) здания, сооружения, объекта незавершенного строительства, расположенного на земельном участке	—
9.	Сведения о земельных участках (землях общего пользования, территории общего пользования), посредством которых обеспечивается доступ	—
10.	Иные сведения	—
4. Пояснения к сведениям об уточняемом земельном участке с кадастровым номером 67:18:0010601:60 :		
1.	—	

Сведения об образуемых земельных участках

1. Сведения о характерных точках границ образуемого земельного участка _____ : <div style="text-align: right;">обозначение земельного участка</div>					
Система координат _____				Зона № _____	
Обоз- начение харак- терных точек границ	Координаты, м		Метод определения координат	Формулы, примененные для расчета средней квадратической погрешности определения координат характерных точек границ (Mt), с подставленными в такие формулы значениями и итоговые (вычисленные) значения Mt, м	Описание закрепления точки
	X	Y			
1	2	3	4	5	6
2. Сведения о частях границ образуемого земельного участка _____ : <div style="text-align: right;">обозначение земельного участка</div>					
Обозначение части границ		Горизонтальное проложение (S), м	Описание прохождения части границ	Сведения о согласовании местоположения границ (согласовано/спорное)	
от т.	до т.				
1	2	3	4	5	
3. Сведения о характеристиках образуемого земельного участка _____ : <div style="text-align: right;">обозначение земельного участка</div>					
№ п/п	Наименование характеристики земельного участка		Значение характеристики		
1	2		3		
1.	Адрес земельного участка				
1.1.	Сведения о местоположении земельного участка (при отсутствии адреса) в структурированном в соответствии с федеральной информационной адресной системой виде				
1.2.	Дополнительные сведения о местоположении земельного участка				
2.	Категория земель				
3.	Вид (виды) разрешенного использования				
3.1.	Дополнительные сведения об использовании земельного участка				
4.	Реестровый номер границ территориальной зоны или в случае отсутствия такого реестрового номера ее индивидуальное обозначение (вид, тип, номер, индекс)				
5.	Площадь земельного участка ± величина погрешности определения (вычисления) площади ($P \pm \Delta P$), м²				

1	2	3
6.	Формула, примененная для вычисления предельной погрешности определения площади земельного участка, с подставленными значениями и итоговые (вычисленные) значения	
7.	Предельный минимальный и максимальный размеры земельного участка (Рмин) и (Рмакс), м²	
8.	Кадастровый или иной государственный учетный номер (инвентарный) объекта недвижимости, расположенного на образуемом земельном участке	
9.	Кадастровые номера исходных земельных участков	
9.1.	Кадастровый номер входящего в состав земельного участка, представляющего собой единое землепользование (номер контура многоконтурного земельного участка), преобразование которого осуществляется	
9.2.	Кадастровые номера земельных участков, исключаемых из состава измененного (исходного) земельного участка, представляющего собой единое землепользование	
9.3.	Кадастровый или иной государственный учетный номер (инвентарный) объекта недвижимости, расположенного на измененном земельном участке	
10.	Условный номер земельного участка	
11.	Учетный номер проекта межевания территории	
12.	Дополнительные сведения об образовании земельного участка	
13.	Сведения о земельных участках (землях общего пользования, территории общего пользования), посредством которых обеспечивается доступ	
14.	Иные сведения	
4. Пояснения к сведениям об образуемом земельном участке _____ :		
_____ обозначение земельного участка		
1.		

Сведения об уточняемых земельных участках, необходимые для исправления реестровых ошибок в сведениях о местоположении их границ

1. Сведения о характерных точках границ уточняемого земельного участка с кадастровым номером _____:
 Система координат _____ Зона № _____

Обоз- начение харак- терных точек границ	Координаты, м				Метод определения координат	Формулы, примененные для расчета средней квадратической погрешности определения координат характерных точек границ (Mt), с подставленными в такие формулы значениями и итоговые (вычисленные) значения Mt, м	Описание закрепления точки
	содержатся в Едином государственном реестре недвижимости		определены в результате выполнения комплексных кадастровых работ				
	X	Y	X	Y			
1	2	3	4	5	6	7	8

2. Сведения о частях границ уточняемого земельного участка с кадастровым номером _____:

Обозначение части границ		Горизонтальное проложение (S), м	Описание прохождения части границ	Сведения о согласовании местоположения границ (согласовано/спорное)
от т.	до т.			
1	2	3	4	5

3. Сведения о характеристиках уточняемого земельного участка с кадастровым номером _____:

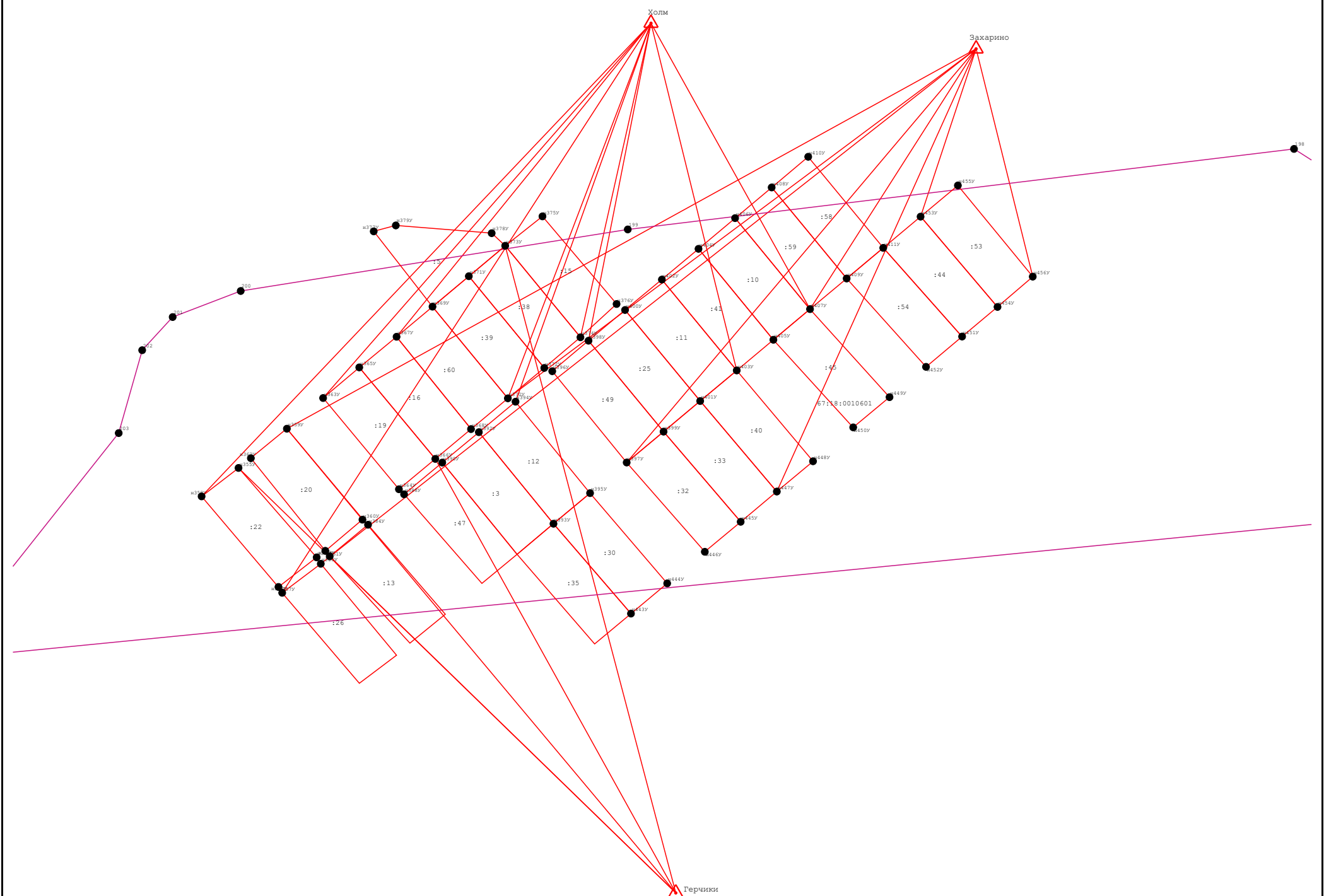
№ п/п	Наименование характеристики	Значение характеристики
1	2	3
1.	Адрес земельного участка	
1.1.	Сведения о местоположении земельного участка (при отсутствии адреса) в структурированном в соответствии с федеральной информационной адресной системой виде	
1.2.	Дополнительные сведения о местоположении земельного участка	
2.	Площадь земельного участка ± величина погрешности определения (вычисления) площади ($P \pm \Delta P$), м ²	
3.	Формула, примененная для вычисления предельной погрешности определения площади земельного участка, с подставленными значениями и итоговые (вычисленные) значения	
4.	Площадь земельного участка согласно сведениям Единого государственного реестра недвижимости (Р _{кад}), м ²	
5.	Оценка расхождения Р и Р _{кад} ($P - P_{кад}$), м ²	

1	2	3
6.	Предельный минимальный и максимальный размеры земельного участка (Р _{мин} и Р _{макс}), м ²	Р _{мин} = Р _{макс} =
7.	Кадастровый или иной государственный учетный номер (инвентарный) здания, сооружения, объекта незавершенного строительства, расположенного на земельном участке	
8.	Вид (виды) разрешенного использования	
8.1.	Дополнительные сведения об использовании земельного участка	
9.	Сведения о земельных участках (землях общего пользования, территории общего пользования), посредством которых обеспечивается доступ	
10.	Иные сведения	
4. Пояснения к сведениям об уточняемом земельном участке с кадастровым номером _____ :		
1.		

Описание местоположения здания, сооружения, объекта незавершенного строительства на земельном участке								
1. Сведения о характерных точках контура объекта недвижимости с кадастровым номером _____:								
Система координат _____							Зона № _____	
Обоз- начение харак- терных точек границ	Содержатся в Едином государственном реестре недвижимости			Определены в ходе выполнения комплексных кадастровых работ			Метод определения координат	Формулы, примененные для расчета средней квадратической погрешности определения координат характерных точек (Mt), м, с подставленными в такие формулы значениями и итоговые (вычисленные) значения Mt, м
	координаты, м		Радиус, м	координаты, м		Радиус, м		
	X	Y	R	X	Y	R		
1	2	3	4	5	6	7	8	9
2. Сведения о характеристиках объекта недвижимости с кадастровым номером _____:								
№ п/п	Наименование характеристики				Значение характеристики			
1	2				3			
1.	Вид объекта недвижимости							
2.	Ранее присвоенный государственный учетный номер (инвентарный) здания, сооружения, объекта незавершенного строительства							
3.	Кадастровый номер земельного участка (земельных участков), в границах которого (которых) расположены здание, сооружение, объект незавершенного строительства							
4.	Уникальный учетный номер кадастрового квартала, в границах которого расположены здание, сооружение, объект незавершенного строительства							
5.	Адрес здания, сооружения, объекта незавершенного строительства							
5.1.	Сведения о местоположении здания, сооружения, объекта незавершенного строительства (при отсутствии адреса) в структурированном в соответствии с федеральной информационной адресной системой виде							
5.2.	Дополнительные сведения о местоположении							
6.	Иные сведения							
3. Пояснения к сведениям об объекте недвижимости с кадастровым номером _____:								
1.								

Сведения о зданиях, сооружениях, объектах незавершенного строительства, необходимые для исправления реестровых ошибок в сведениях об описании их местоположения								
1. Сведения о характерных точках контура _____ _____ вид объекта недвижимости (здание, сооружение, объект незавершенного строительства) с кадастровым номером _____:								
Система координат _____							Зона № _____	
Обоз- начение харак- терных точек границ	Содержатся в Едином государственном реестре недвижимости			Определены в ходе выполнения комплексных кадастровых работ			Метод определения координат	Формулы, примененные для расчета средней квадратической погрешности определения координат характерных точек (Mt), м, с подставленными в такие формулы значениями и итоговые (вычисленные) значения Mt, м
	координаты, м		Радиус, м	координаты, м		Радиус, м		
	X	Y	R	X	Y	R		
1	2	3	4	5	6	7	8	9
2. Иные сведения об объекте недвижимости с кадастровым номером _____:								
1.								
3. Пояснения к сведениям об объекте недвижимости с кадастровым номером _____:								
1.								

Схема геодезических построений



Условные обозначения:


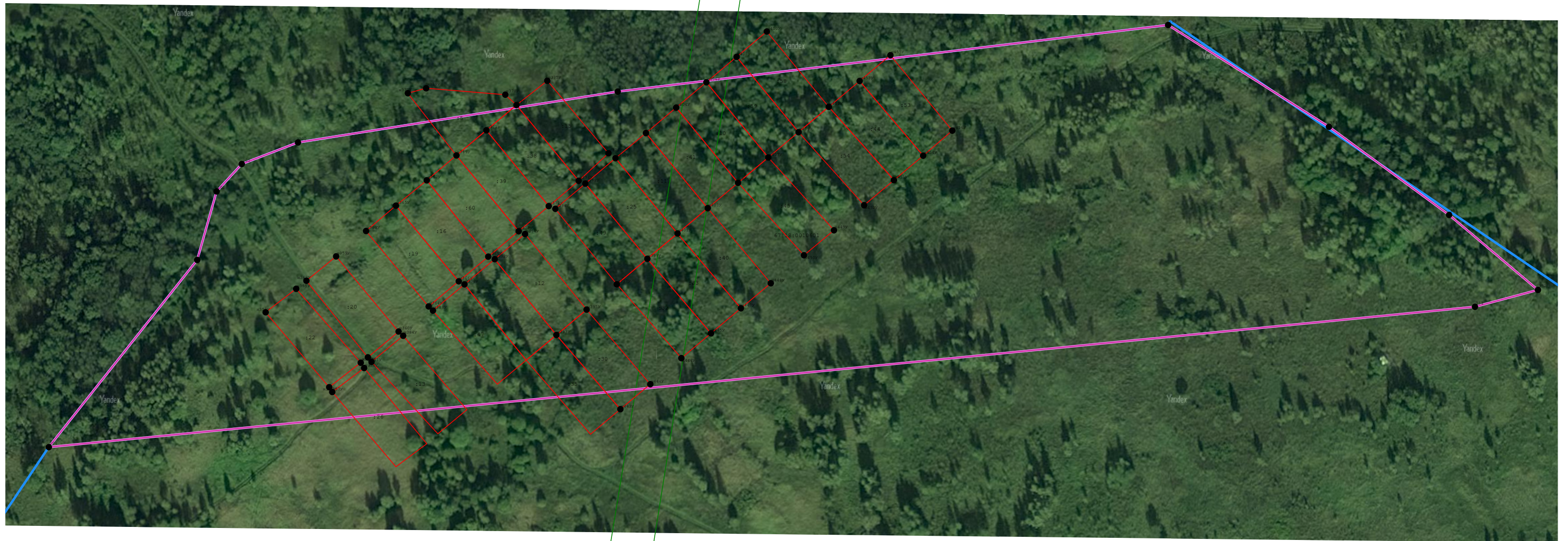
- | | |
|--|---|
| <ul style="list-style-type: none"> • - характерная точка границы земельного участка, сведения о которой отсутствуют в ЕГРН, местоположение которой определено при кадастровых работах (новая характерная точка) □ - Пункт геодезической сети специального назначения, созданной в соответствии с законодательством Российской Федерации о геодезии и картографии |  <ul style="list-style-type: none"> - часть границы, местоположение которой определено при выполнении кадастровых работ - Направления геодезических построений при определении координат характерных точек границ земельного участка |
|--|---|

Схема границ земельных участков

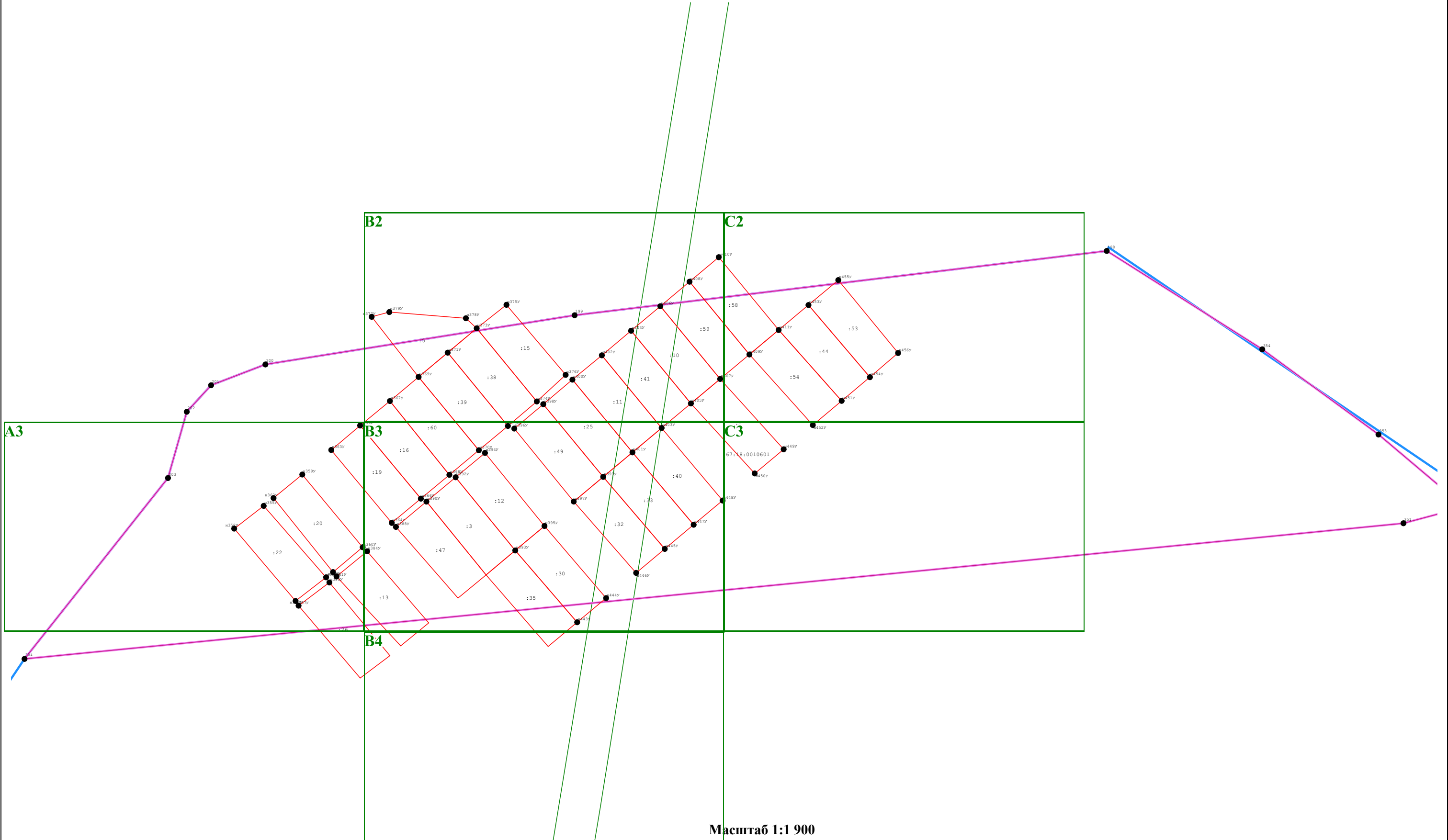


Масштаб 1:2 000

Условные обозначения:

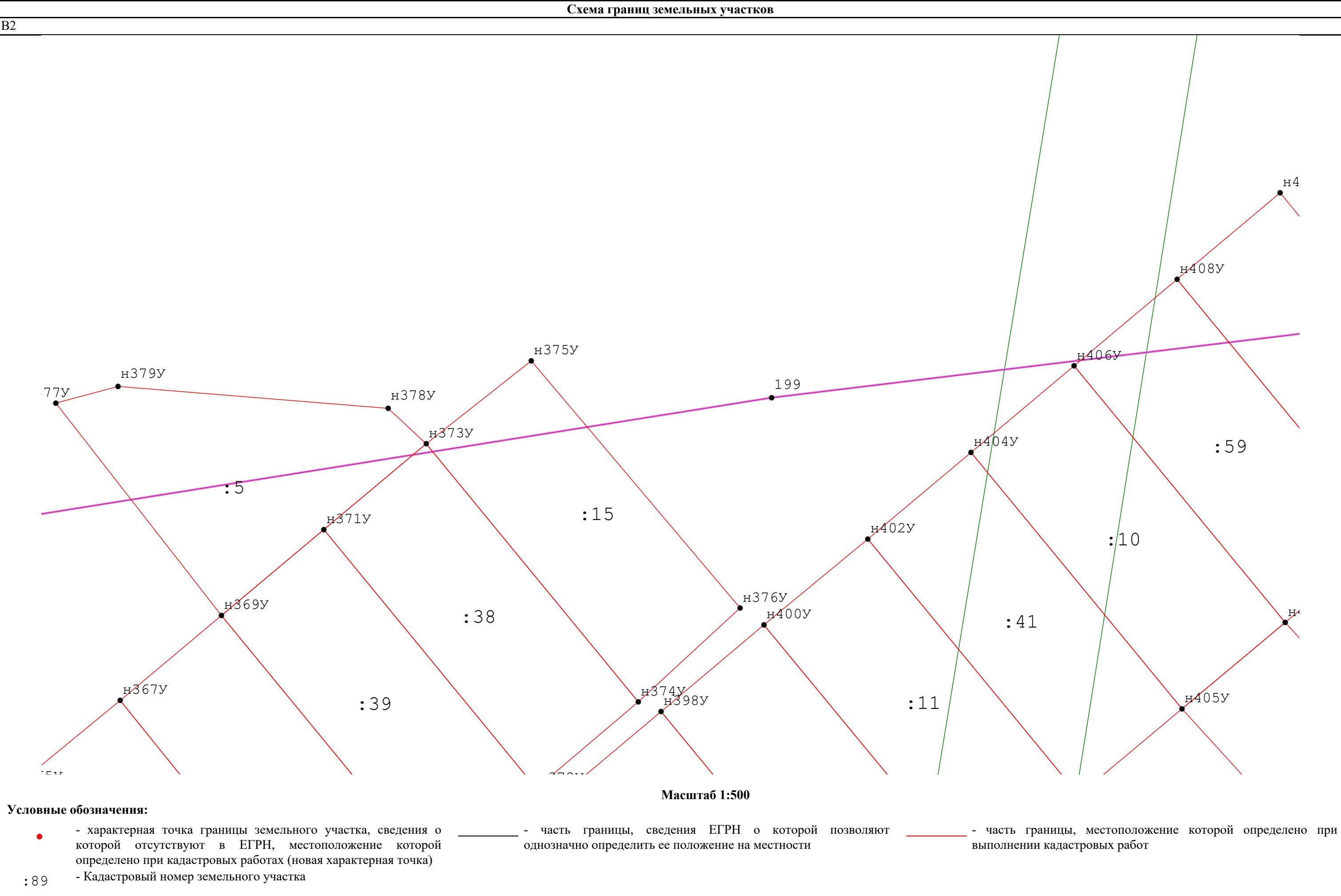
- | | | |
|--|---|--|
| <ul style="list-style-type: none"> - характерная точка границы земельного участка, сведения о которой отсутствуют в ЕГРН, местоположение которой определено при кадастровых работах (новая характерная точка) | <p>_____ - часть границы, сведения ЕГРН о которой позволяют однозначно определить ее положение на местности</p> | <p>_____ - часть границы, местоположение которой определено при выполнении кадастровых работ</p> |
|--|---|--|
- 89 - Кадастровый номер земельного участка

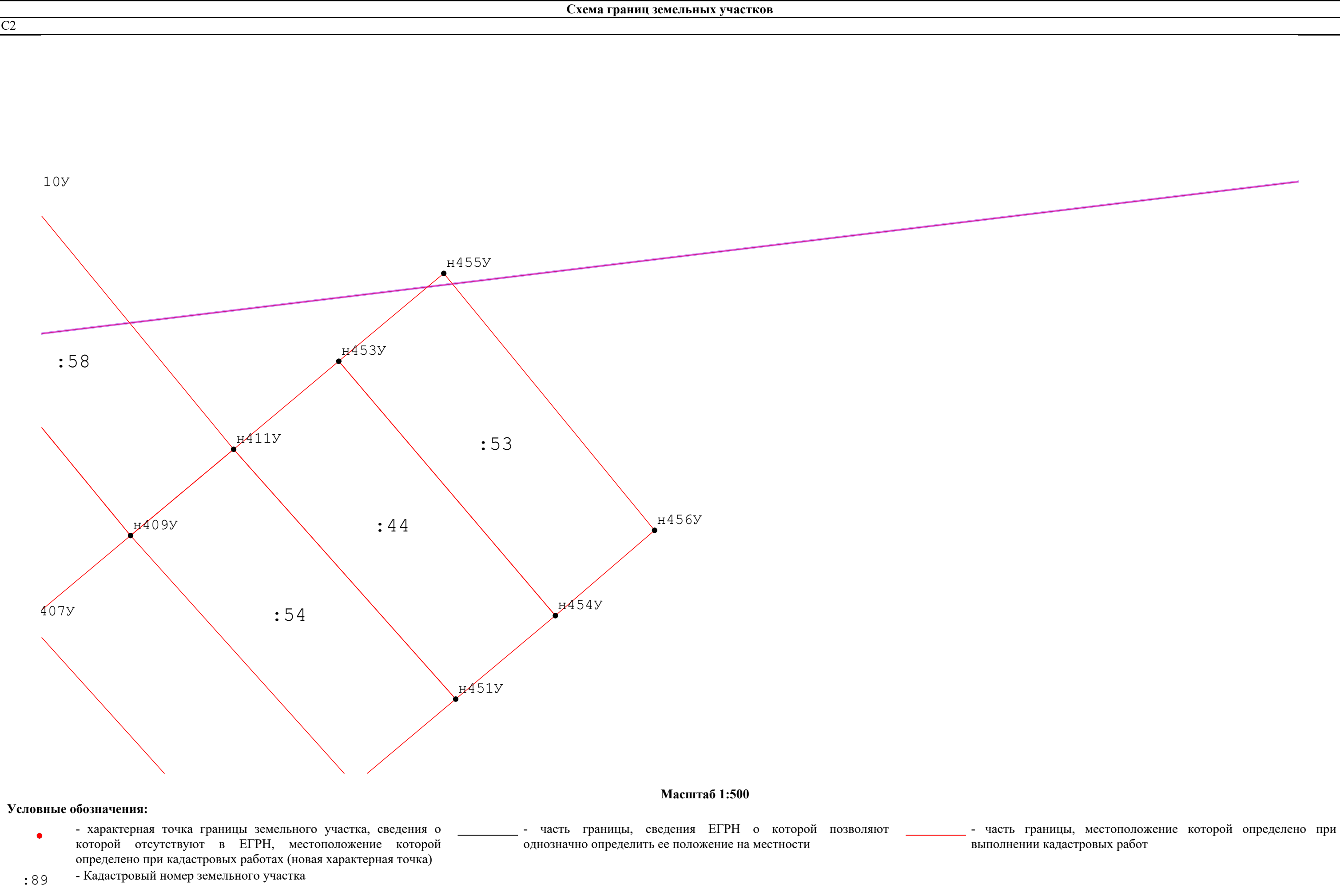
Схема границ земельных участков	
--	--

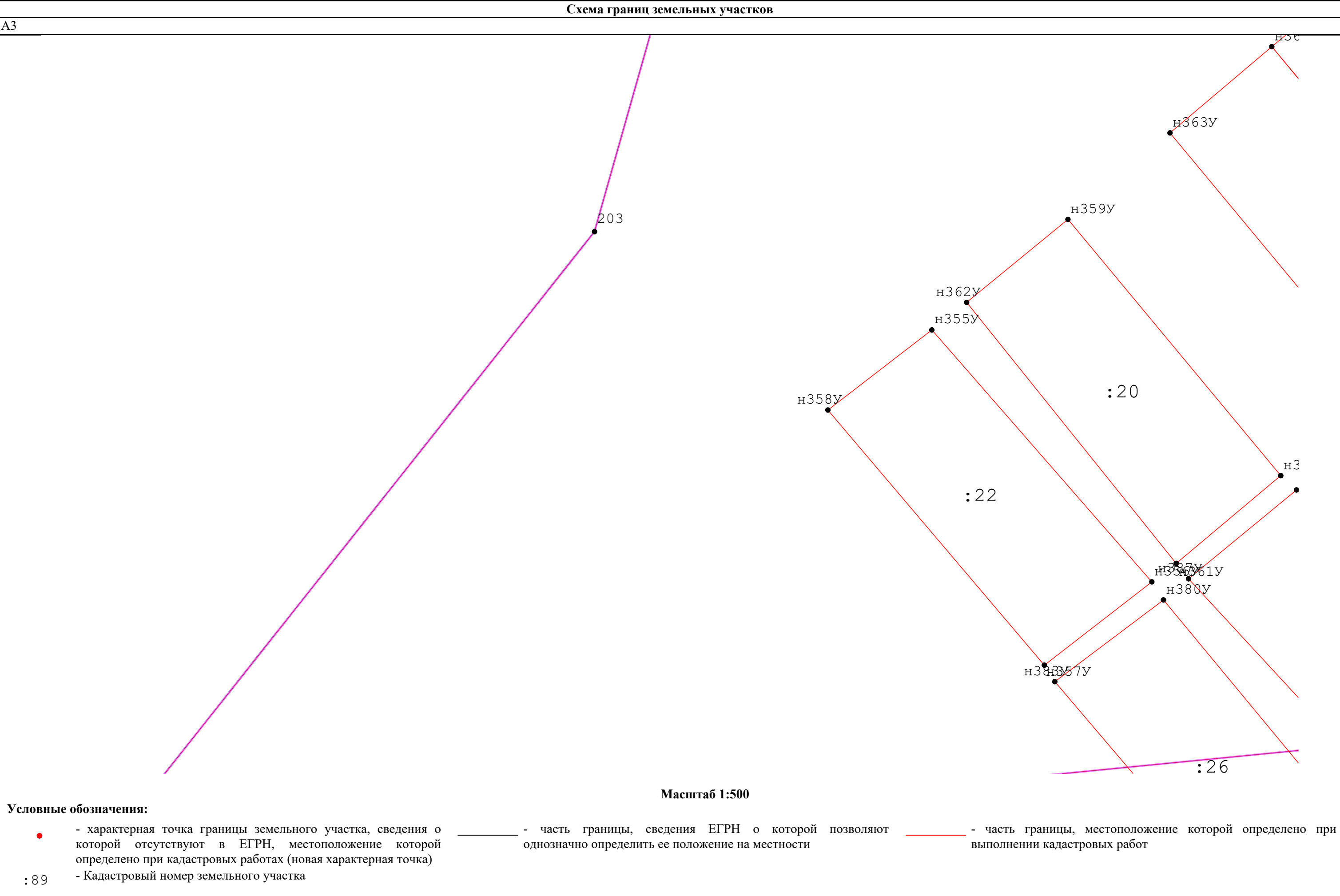


Условные обозначения:

- | | | |
|--|---|--|
| <ul style="list-style-type: none"> - характерная точка границы земельного участка, сведения о которой отсутствуют в ЕГРН, местоположение которой определено при кадастровых работах (новая характерная точка) - Кадастровый номер земельного участка | <p>_____ - часть границы, сведения ЕГРН о которой позволяют однозначно определить ее положение на местности</p> | <p>_____ - часть границы, местоположение которой определено при выполнении кадастровых работ</p> |
|--|---|--|







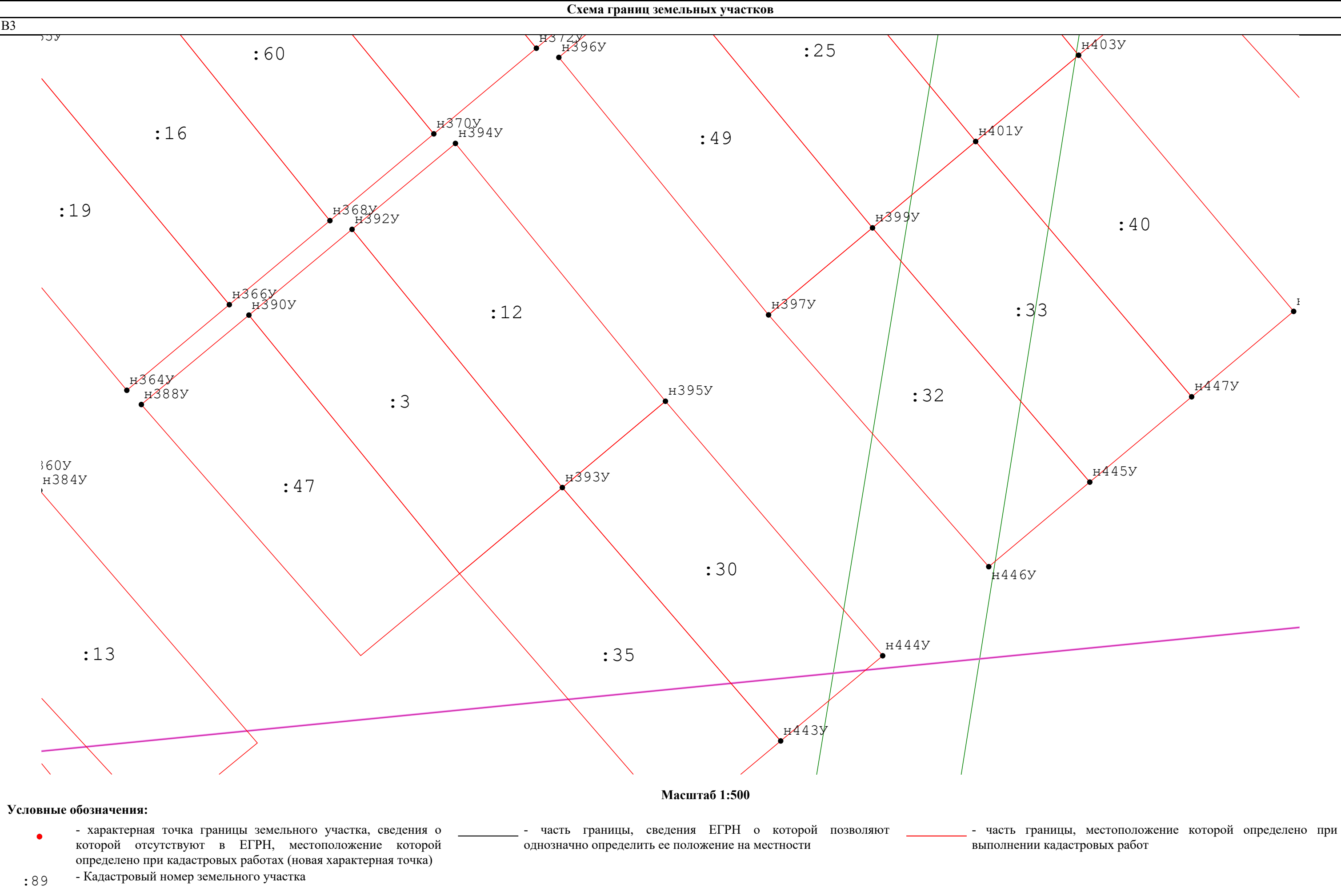


Схема границ земельных участков	
--	--

: 45

Н452У

H449U

~~67:18:0010601~~

Н450У

448y

Масштаб 1:500

Условные обозначения

- | | | |
|--|---|--|
| <ul style="list-style-type: none"> - характерная точка границы земельного участка, сведения о которой отсутствуют в ЕГРН, местоположение которой определено при кадастровых работах (новая характерная точка) - Кадастровый номер земельного участка | <p>_____ - часть границы, сведения ЕГРН о которой позволяют однозначно определить ее положение на местности</p> | <p>_____ - часть границы, местоположение которой определено при выполнении кадастровых работ</p> |
|--|---|--|

