

## КАРТА-ПЛАН ТЕРРИТОРИИ

### Пояснительная записка

#### 1. Сведения о территории выполнения комплексных кадастровых работ:

*обл. Смоленская, р-н Смоленский, сдт "СПМК Сантехмонтаж", кадастровый квартал 67:18:0060701*

(наименование субъекта Российской Федерации, муниципального образования, населенного пункта, уникальные учетные номера кадастровых кварталов, иные сведения, позволяющие определить местоположение территории, на которой выполняются комплексные кадастровые работы, например, наименование садоводческого или огороднического некоммерческого товарищества, гаражного кооператива, элемента планировочной структуры)

#### 2. Основания выполнения комплексных кадастровых работ:

Наименование, дата и номер документа, на основании которого выполняются комплексные кадастровые работы:

*Соглашением о предоставлении из федерального бюджета субсидий, в том числе грантов в форме субсидий, юридическим лицам, индивидуальным предпринимателям, а также физическим лицам № 321-20-2025-002 от 30 января 2025 г.*

3. Дата подготовки карты-плана территории: 7 апреля 2025 г.

#### 4. Сведения о заказчике(ах) комплексных кадастровых работ:

В отношении юридического лица, органа местного самоуправления муниципального района, муниципального округа или городского округа либо уполномоченного исполнительного органа государственной власти субъекта Российской Федерации:

полное или сокращенное (в случае, если имеется) наименование: Управление Росреестра по Смоленской области

основной государственный регистрационный номер: 1046758340507

идентификационный номер налогоплательщика: 6730055050

В отношении физического лица или представителя физических или юридических лиц:

фамилия, имя, отчество (последнее - при наличии): —

страховой номер индивидуального лицевого счета в системе обязательного пенсионного страхования Российской Федерации (СНИЛС): —

Наименование и реквизиты документа, подтверждающие полномочия представителя заказчика(ов) комплексных кадастровых работ:

—

Адрес электронной почты (для направления уведомления о результатах внесения сведений в Единый государственный реестр недвижимости):

—

#### 5. Сведения об исполнителе комплексных кадастровых работ:

Полное или сокращенное (в случае, если имеется) наименование и адрес юридического лица, с которым заключен государственный или муниципальный контракт либо договор подряда на выполнение комплексных кадастровых работ:

Филиал ППК "Роскадастр" по Смоленской области, адрес: 214025, г.Смоленск, ул.Полтавская, д.8

Фамилия, имя. отчество кадастрового инженера (последнее - при наличии):

Аглиуллина Венера Рифгатовна

и основной государственный регистрационный номер кадастрового инженера индивидуального предпринимателя (ОГРНИП):

—

Страховой номер индивидуального лицевого счета в системе обязательного пенсионного страхования Российской Федерации (СНИЛС) кадастрового инженера:

108-200-921-08

Уникальный реестровый номер кадастрового инженера в реестре саморегулируемой организации кадастровых инженеров и дата внесения сведений о физическом лице в такой реестр:

А-1700, 5 июля 2016 г.

Полное или (в случае, если имеется) сокращенное наименование саморегулируемой организации кадастровых инженеров, членом которой является кадастровый инженер:

Ассоциация "Союз кадастровых инженеров"

Контактный телефон:

79872900307, 89053156360

Почтовый адрес и адрес электронной почты, по которым осуществляется связь с кадастровым инженером:

г. Казань, ул. Шуртыгина, д.3, помещение №21 (2 этаж), fvenera17@mail.ru

6. Перечень документов, использованных при подготовке карты-плана территории:

№ п/п	Реквизиты документа				
	Вид	Дата	Номер	Наименование	Иные сведения
1	2	3	4	5	6
1	Кадастровый план территории, выдан: Филиал публично-правовой компании "Роскадастр" по Смоленской области	8 февраля 2025 г.	КУВИ-001/2025-35804202	Кадастровый план территории	—

7. Пояснения к карте-плану территории:

Пояснительная записка

Комплексные кадастровые работы были проведены в отношении 61 объектов, расположенных на территории кадастрового квартала 67:18:0060701, из них:

- 51 земельных участков, местоположение которых уточнено;
- 4 земельных участка в отношении которых исправилась реестровая ошибка;
- 0 объекта капитального строительства местоположение которых уточнено;
- 0 объекта капитального строительства в отношении которого исправляется реестровая ошибка;
- 6 не включены в карта-план по причинам, указанным далее,

Комплексные кадастровые работы были проведены на основании Соглашения о предоставлении из федерального бюджета субсидий, в том числе грантов в форме субсидий, юридическим лицам, индивидуальным предпринимателям, а также физическим лицам №321-20-2025-002 на территории Смоленской области от 30.01.2025г.

Правила землепользования и застройки Корохоткинского сельского поселения Смоленской области утверждены постановлением Администрации муниципального образования «Смоленский район» Смоленской области №03/24 от 11.03.2024г., информация размещена <https://fgistp.economy.gov.ru>.

Согласно части 3 статьи 42.8 Закона №221-ФЗ в ходе выполнения ККР о отношении кадастрового квартала 67:18:0060701 при уточнении местоположения границ земельных участков (в том числе в целях исправления реестровой ошибки в описании местоположения границ земельного участка) их площадь не уменьшалась более чем на 10%, увеличивалась не более чем на величину предельного минимального размера земельного участка, установленного ПЗЗ для определенных территориальных зон, не увеличивалась более чем на 10%, если предельный минимальный размер не установлен.

В Акте согласования указываются точки или части границ земельных участков, местоположение которых уточнено и подлежит согласованию согласно части 1 статьи 39 Федерального закона от 24.07.2007г №221-ФЗ. Если земельный участок граничит с землями, находящимися в государственной или муниципальной собственности (не с земельными участками), то согласование местоположения в отношении такой части границы согласно Закону о кадастре не проводится. Разъяснения приведены в Письме Министерства экономического развития РФ от 8 октября 2013 г. № ОГ-Д23-5470 «О подготовке межевого плана и проведении процедуры согласования местоположения границ земельного участка», а также в Письме Росреестра от 17.11.2020 №13-00408/20 «О согласовании местоположения границ земельных участков».

В карта-план территории не включены сведения об объектах недвижимости (6 шт.) по следующим причинам:

1. 3 земельных участка с кадастровыми номерами 67:18:0060701:44, 67:18:0060701:45, 67:18:0060701:51 расположены в квартале 67:18:3680101.
2. 3 земельных участка с кадастровыми номерами 67:18:0060701:1, 67:18:0060701:3, 67:18:0060701:15 отсутствует фактический адрес.

Сведения о кадастровом инженеру:

1. Аглиуллина Венера Рифгатовна;
2. СНИЛС 108-200-921 08;
3. Номер регистрации в государственном реестре лиц, осуществляющих кадастровую деятельность: 20818;
4. Контактный телефон: 89053156360
5. Почтовый адрес и адрес электронной почты, по которым осуществляется связь с кадастровым инженером: РТ, г. Казань, ул. Шуртыгина, д. 3, помещение №21 (2 этаж); fvenera17@mail.ru;
6. Сокращенное наименование юридического лица, работником которого является кадастровый инженер: ООО «Центр экспертизы и кадастра», расположенное по адресу: РТ, г. Казань, ул. Шуртыгина, д. 3, помещение №21 (2 этаж);
7. Наименование саморегулируемой организации кадастровых инженеров, членом которой является кадастровый инженер: Ассоциация «Союз кадастровых инженеров», номер в государственном реестре саморегулируемых организаций кадастровых инженеров №001 от 05.07.2016г, реестровый номер А-1700, дата включения кадастрового инженера в реестр членов Ассоциации СКИ 07.11.2017г.;
8. Номер и дата заключения договора на выполнение кадастровых работ: Договора субподряда на выполнение комплексных кадастровых работ от «12» марта 2024г.

Сведения об уточняемых земельных участках
<p>В ходе проведения комплексных кадастровых работ уточнены 51 земельных участка.</p> <p>В территории общего пользования расположены земельные участки с кадастровыми номерами:  67:18:0060701:4, 67:18:0060701:5, 67:18:0060701:7, 67:18:0060701:8, 67:18:0060701:9, 67:18:0060701:10, 67:18:0060701:11, 67:18:0060701:12, 67:18:0060701:13, 67:18:0060701:14, 67:18:0060701:16, 67:18:0060701:17, 67:18:0060701:18, 67:18:0060701:19, 67:18:0060701:20, 67:18:0060701:21, 67:18:0060701:22, 67:18:0060701:23, 67:18:0060701:24, 67:18:0060701:25, 67:18:0060701:26, 67:18:0060701:27, 67:18:0060701:29, 67:18:0060701:30, 67:18:0060701:31, 67:18:0060701:32, 67:18:0060701:33, 67:18:0060701:34, 67:18:0060701:35, 67:18:0060701:36, 67:18:0060701:37, 67:18:0060701:38, 67:18:0060701:39, 67:18:0060701:40, 67:18:0060701:41, 67:18:0060701:42, 67:18:0060701:43, 67:18:0060701:46, 67:18:0060701:47, 67:18:0060701:48, 67:18:0060701:49, 67:18:0060701:50, 67:18:0060701:52, 67:18:0060701:53, 67:18:0060701:54, 67:18:0060701:55, 67:18:0060701:56, 67:18:0060701:57, 67:18:0060701:58, 67:18:0060701:59, 67:18:0060701:60,</p> <p>Согласно Правил землепользования и застройки предельные (минимальные и (или) максимальные) размеры в территориальной зоне Сх3-2 (зона садоводческих, огороднических некоммерческих объединений граждан вне границ населенных пунктов)</p> <p>Минимальные и максимальные размеры земельного участка с ВРИ "Ведение садоводства" установлены, мин. – 400 кв. м., мак. – 1500 кв. м.</p> <p>Минимальные и максимальные размеры земельного участка с ВРИ "Ведение личного подсобного хозяйства на полевых участках " установлены, мин. – 600 кв. м., мак. – 2500 кв. м.</p> <p>В случае отсутствия сведений о местоположении границ земельных участков в документах предусмотренных ч.10 ст. 22 Федерального закона от 13 июля 2015 года №218-ФЗ "О государственной регистрации недвижимости", содержащих сведения о местоположении границ земельных участков, местоположение границ уточняемых земельных участков определялось с учетом существования границ на местности пятнадцать и более лет, закрепленных с использованием объектов искусственного происхождения, позволяющих определить местоположение границ земельных участков. Данные по границам земельных участков подтверждаются ортофотопланом (аэрофотосъемка масштаб 1:2000) и картографическими материалами (реквизиты сопроводительных писем указаны в перечне использованной документации).</p> <p>Границы уточняемых земельных участков проходят по заборам, вдоль зданий, отмосткам зданий, меже.</p>
Сведения об уточняемых земельных участках, необходимые для исправления реестровых ошибок в сведениях о местоположении их границ
<p>В ходе проведения комплексных кадастровых работ исправлены 4 земельных участка с кадастровыми номерами:  67:18:0060701:2, 67:18:0060701:6, 67:18:0060701:61, 67:18:0060701:62</p> <p>Координаты, приведенные в ЕГРН, не соответствуют фактическому местоположению границ земельного участка на местности.</p> <p>Границы земельных участков на местности проходят по ограждениям и меже, при этом границы земельных участков, сведения о которых содержатся в ЕГРН пересекают ограждения, межу, дорогу, здания сведения, о местоположении которых получены при определении координат поворотных точек границ земельного участка методом спутниковых геодезических измерений при выполнении комплексных кадастровых работ.</p> <p>Вышеописанное является реестровой ошибкой.</p> <p>Местоположение, конфигурация и площадь земельных участков при исправлении реестровых ошибок значительно не изменились. Таким образом, после уточнения местоположения границ данных земельных участков, их местоположение приводится в соответствие с фактическим, что позволяет, в том числе, устранить пересечения со смежными земельными участками.</p> <p>Суть реестровых ошибок заключается в том, что фактическое местоположение земельных участков не соответствует данным сведений ЕГРН.</p>

Сведения о пунктах геодезической сети и средствах измерений								
1. Сведения о пунктах геодезической сети:								
№ п/п	Вид геодезической сети	Название пункта геодезической сети и тип знака	Система координат пункта геодезической сети	Координаты пункта, м		Дата обследования 6 февраля 2024 г.		
				X	Y	Сведения о состоянии		
		наружного знака пункта	центра пункта			марки центра пункта		
1	2	3	4	5	6	7	8	9
1	Государственная геодезическая сеть. 2	Хлясино, пир.- штатив, 6.600 м, 2 оп, 3725	МСК-67, зона 1	452 503,44	1 214 952,68	Утрачен	Сохранился	Сохранился
2	Государственная геодезическая сеть. 2	Захарино, сигн., 13.400 м, 1, б/№		482 046,75	1 217 936,44			
3	Государственная геодезическая сеть. 3	Четовка, пир.- штатив, 7.500 м, 53 оп, б/№		470 515,66	1 184 318,41			
2. Сведения об использованных средствах измерений:								
№ п/п	Наименование и обозначение типа средства измерений - прибора (инструмента, аппаратуры)		Заводской или серийный номер средства измерений		Реквизиты свидетельства о поверке прибора (инструмента, аппаратуры) и (или) срок действия поверки			
1	2		3		4			
1	Аппаратура геодезическая спутниковая PrinCe i30		3491933		№С-ГФК/30-08-2024/366349251 от 30.08.2024г.			

**Сведения об уточняемых земельных участках**

1. Сведения о характерных точках границ уточняемого земельного участка с кадастровым номером						67:18:0060701:4		:			
Система координат					МСК-67, зона 1				Зона №		1
Обоз- начение харак- терных точек границ	Координаты, м				Метод определения координат	Формулы, примененные для расчета средней квадратической погрешности определения координат характерных точек границ (Mt), с подставленными в такие формулы значениями и итоговые (вычисленные) значения Mt, м	Описание закрепления точки				
	содержатся в Едином государственном реестре недвижимости		определены в результате выполнения комплексных кадастровых работ								
	X	Y	X	Y							
1	2	3	4	5	6	7	8				
1	—	—	462 979,08	1 228 780,38	Метод спутниковых геодезических измерений (определений)	$\sqrt{(0,16^2 + 0,12^2)} = 0,20$	—				
н37У	—	—	462 950,40	1 228 793,14			Угол забора				
2	—	—	462 943,86	1 228 777,05							
н45У	—	—	462 952,57	1 228 773,29			—				
н44У	—	—	462 953,73	1 228 773,95							
н43У	—	—	462 956,30	1 228 775,19							
н42У	—	—	462 957,22	1 228 774,55							
н41У	—	—	462 959,33	1 228 773,08							
н40У	—	—	462 959,80	1 228 770,20							
1	—	—	462 969,83	1 228 765,88			Угол забора				
н39У	—	—	462 970,62	1 228 765,80			—				

1	2	3	4	5	6	7	8
н58У	—	—	462 972,30	1 228 765,14	Метод спутниковых геодезических измерений (определений)	$\sqrt{(0,16^2 + 0,12^2)} = 0,20$	—
1	—	—	462 979,08	1 228 780,38			
2. Сведения о частях границ уточняемого земельного участка с кадастровым номером					67:18:0060701:4 :		
Обозначение части границ		Горизонтальное проложение (S), м	Описание прохождения части границ		Сведения о согласовании местоположения границ (согласовано/спорное)		
от т.	до т.						
1	2	3	4		5		
1	н37У	31,39	—		согласовано		
н37У	2	17,37					
2	н45У	9,49					
н45У	н44У	1,33					
н44У	н43У	2,85					
н43У	н42У	1,12					
н42У	н41У	2,57					
н41У	н40У	2,92					
н40У	1	10,92					
1	н39У	0,79					
н39У	н58У	1,80					
н58У	1	16,68					
3. Сведения о характеристиках уточняемого земельного участка с кадастровым номером					67:18:0060701:4 :		
№ п/п	Наименование характеристики земельного участка				Значение характеристики		
1	2				3		
1.	Адрес земельного участка				—		
1.1.	Сведения о местоположении земельного участка (при отсутствии адреса) в структурированном в соответствии с федеральной информационной адресной системой виде				Российская Федерация, Смоленская область, Смоленский р-н, "СПМК Сантехмонтаж" сдт		
1.2.	Дополнительные сведения о местоположении земельного участка				—		
2.	Площадь земельного участка ± величина погрешности определения (вычисления) площади (Р ± ΔР), м²				517 ± 16,00		

1	2	3
3.	Формула, примененная для вычисления предельной погрешности определения площади земельного участка, с подставленными значениями и итоговые (вычисленные) значения	$3,5*0,20*\sqrt{(517,00)} = 16$
4.	Площадь земельного участка согласно сведениям Единого государственного реестра недвижимости (Ркад), м²	600,00
5.	Оценка расхождения Р и Ркад (Р - Ркад), м²	83
6.	Предельный минимальный и максимальный размеры земельного участка (Рмин и Рмакс), м²	Рмин = 400 Рмакс = 1 500
7.	Вид (виды) разрешенного использования	садоводство
7.1.	Дополнительные сведения об использовании земельного участка	—
8.	Кадастровый или иной государственный учетный номер (инвентарный) здания, сооружения, объекта незавершенного строительства, расположенного на земельном участке	—
9.	Сведения о земельных участках (землях общего пользования, территории общего пользования), посредством которых обеспечивается доступ	Земли общего пользования
10.	Иные сведения	—

**4. Пояснения к сведениям об уточняемом земельном участке с кадастровым номером** 67:18:0060701:4 :

1.	—
----	---

**1. Сведения о характерных точках границ уточняемого земельного участка с кадастровым номером** 67:18:0060701:5 :  
Система координат МСК-67, зона 1 Зона № 1

Обоз- начение харак- терных точек границ	Координаты, м				Метод определения координат	Формулы, примененные для расчета средней квадратической погрешности определения координат характерных точек границ (Mt), с подставленными в такие формулы значениями и итоговые (вычисленные) значения Mt, м	Описание закрепления точки
	содержатся в Едином государственном реестре недвижимости		определены в результате выполнения комплексных кадастровых работ				
	X	Y	X	Y			
1	2	3	4	5	6	7	8
2	—	—	462 988,28	1 228 799,99	Метод спутниковых геодезических измерений (определений)	$\sqrt{(0,16^2 + 0,12^2)} = 0,20$	—

1	2	3	4	5	6	7	8
н59У	—	—	463 014,14	1 228 785,30	Метод спутниковых геодезических измерений (определений)	$\sqrt{(0,16^2 + 0,12^2)} = 0,20$	—
н60У	—	—	463 022,42	1 228 803,86			
н61У	—	—	463 013,87	1 228 808,04			
н62У	—	—	463 007,02	1 228 812,23			
19	—	—	462 996,89	1 228 818,28			
2	—	—	462 988,28	1 228 799,99			
2. Сведения о частях границ уточняемого земельного участка с кадастровым номером					67:18:0060701:5 :		
Обозначение части границ		Горизонтальное проложение (S), м	Описание прохождения части границ		Сведения о согласовании местоположения границ (согласовано/спорное)		
от т.	до т.						
1	2	3	4		5		
2	н59У	29,74	—		согласовано		
н59У	н60У	20,32					
н60У	н61У	9,52					
н61У	н62У	8,03					
н62У	19	11,80					
19	2	20,22					
3. Сведения о характеристиках уточняемого земельного участка с кадастровым номером					67:18:0060701:5 :		
№ п/п	Наименование характеристики земельного участка				Значение характеристики		
1	2				3		
1.	Адрес земельного участка				—		
1.1.	Сведения о местоположении земельного участка (при отсутствии адреса) в структурированном в соответствии с федеральной информационной адресной системой виде				Российская Федерация, Смоленская область, Смоленский р-н, "СПМК Сантехмонтаж" сдт		
1.2.	Дополнительные сведения о местоположении земельного участка				—		
2.	Площадь земельного участка ± величина погрешности определения (вычисления) площади (Р ± ΔР), м²				589 ± 17,00		

1	2				3		
3.	Формула, примененная для вычисления предельной погрешности определения площади земельного участка, с подставленными значениями и итоговые (вычисленные) значения				3,5*0,20*√(589,00) = 17		
4.	Площадь земельного участка согласно сведениям Единого государственного реестра недвижимости (Ркад), м²				600,00		
5.	Оценка расхождения Р и Ркад (Р - Ркад), м²				11		
6.	Предельный минимальный и максимальный размеры земельного участка (Рмин и Рмакс), м²				Рмин = 400 Рмакс = 1 500		
7.	Вид (виды) разрешенного использования				садоводство		
7.1.	Дополнительные сведения об использовании земельного участка				—		
8.	Кадастровый или иной государственный учетный номер (инвентарный) здания, сооружения, объекта незавершенного строительства, расположенного на земельном участке				—		
9.	Сведения о земельных участках (землях общего пользования, территории общего пользования), посредством которых обеспечивается доступ				Земли общего пользования		
10.	Иные сведения				—		
4. Пояснения к сведениям об уточняемом земельном участке с кадастровым номером 67:18:0060701:5 :							
1.	—						
1. Сведения о характерных точках границ уточняемого земельного участка с кадастровым номером 67:18:0060701:7 : Система координат МСК-67, зона 1 Зона № 1							
Обозначение характерных точек границ	Координаты, м				Метод определения координат	Формулы, примененные для расчета средней квадратической погрешности определения координат характерных точек границ (Mt), с подставленными в такие формулы значениями и итоговые (вычисленные) значения Mt, м	Описание закрепления точки
	содержатся в Едином государственном реестре недвижимости		определены в результате выполнения комплексных кадастровых работ				
	X	Y	X	Y			
1	2	3	4	5	6	7	8
н63У	—	—	462 992,13	1 228 729,60	Метод спутниковых геодезических измерений (определений)	√(0,16² + 0,12²) = 0,20	—

1	2	3	4	5	6	7	8
н64У	—	—	463 019,58	1 228 720,83	Метод спутниковых геодезических измерений (определений)	$\sqrt{(0,16^2 + 0,12^2)} = 0,20$	—
н65У	—	—	463 021,49	1 228 720,22			
н66У	—	—	463 030,02	1 228 736,94			
н67У	—	—	463 002,48	1 228 749,88			
н63У	—	—	462 992,13	1 228 729,60			

**2. Сведения о частях границ уточняемого земельного участка с кадастровым номером** 67:18:0060701:7 :

Обозначение части границ		Горизонтальное проложение (S), м	Описание прохождения части границ	Сведения о согласовании местоположения границ (согласовано/спорное)
от т.	до т.			
1	2	3	4	5
н63У	н64У	28,82	—	согласовано
н64У	н65У	2,01		
н65У	н66У	18,77		
н66У	н67У	30,43		
н67У	н63У	22,77		

**3. Сведения о характеристиках уточняемого земельного участка с кадастровым номером** 67:18:0060701:7 :

№ п/п	Наименование характеристики земельного участка	Значение характеристики
1	2	3
1.	Адрес земельного участка	—
1.1.	Сведения о местоположении земельного участка (при отсутствии адреса) в структурированном в соответствии с федеральной информационной адресной системой виде	Российская Федерация, Смоленская область, Смоленский р-н, "СПМК Сантехмонтаж" сдт
1.2.	Дополнительные сведения о местоположении земельного участка	—
2.	Площадь земельного участка ± величина погрешности определения (вычисления) площади ( $P \pm \Delta P$ ), м²	$632 \pm 18,00$
3.	Формула, примененная для вычисления предельной погрешности определения площади земельного участка, с подставленными значениями и итоговые (вычисленные) значения	$3,5 * 0,20 * \sqrt{(632,00)} = 18$

1	2	3
4.	Площадь земельного участка согласно сведениям Единого государственного реестра недвижимости (Ркад), м²	600,00
5.	Оценка расхождения Р и Ркад (Р - Ркад), м²	32
6.	Предельный минимальный и максимальный размеры земельного участка (Рмин и Рмакс), м²	Рмин = 400 Рмакс = 1 500
7.	Вид (виды) разрешенного использования	садоводство
7.1.	Дополнительные сведения об использовании земельного участка	—
8.	Кадастровый или иной государственный учетный номер (инвентарный) здания, сооружения, объекта незавершенного строительства, расположенного на земельном участке	—
9.	Сведения о земельных участках (землях общего пользования, территории общего пользования), посредством которых обеспечивается доступ	Земли общего пользования
10.	Иные сведения	—

4. Пояснения к сведениям об уточняемом земельном участке с кадастровым номером 67:18:0060701:7 :

1.	—
----	---

1. Сведения о характерных точках границ уточняемого земельного участка с кадастровым номером 67:18:0060701:8 :  
Система координат МСК-67, зона 1 Зона № 1

Обоз- начение харак- терных точек границ	Координаты, м				Метод определения координат	Формулы, примененные для расчета средней квадратической погрешности определения координат характерных точек границ (Mt), с подставленными в такие формулы значениями и итоговые (вычисленные) значения Mt, м	Описание закрепления точки
	содержатся в Едином государственном реестре недвижимости		определены в результате выполнения комплексных кадастровых работ				
	X	Y	X	Y			
1	2	3	4	5	6	7	8
н38У	—	—	462 963,93	1 228 745,02	Метод спутниковых геодезических измерений (определений)	$\sqrt{(0,16^2 + 0,12^2)} = 0,20$	—
н68У	—	—	462 988,26	1 228 732,23			
н69У	—	—	462 998,28	1 228 751,29			

1	2	3	4	5	6	7	8
н70У	—	—	462 970,25	1 228 764,65	Метод спутниковых геодезических измерений (определений)	$\sqrt{(0,16^2 + 0,12^2)} = 0,20$	—
н38У	—	—	462 963,93	1 228 745,02			

**2. Сведения о частях границ уточняемого земельного участка с кадастровым номером** 67:18:0060701:8 :

Обозначение части границ		Горизонтальное проложение (S), м	Описание прохождения части границ	Сведения о согласовании местоположения границ (согласовано/спорное)
от т.	до т.			
1	2	3	4	5
н38У	н68У	27,49	—	согласовано
н68У	н69У	21,53		
н69У	н70У	31,05		
н70У	н38У	20,62		

**3. Сведения о характеристиках уточняемого земельного участка с кадастровым номером** 67:18:0060701:8 :

№ п/п	Наименование характеристики земельного участка	Значение характеристики
1	2	3
1.	Адрес земельного участка	—
1.1.	Сведения о местоположении земельного участка (при отсутствии адреса) в структурированном в соответствии с федеральной информационной адресной системой виде	Российская Федерация, Смоленская область, Смоленский р-н, "СПМК Сантехмонтаж" сдт
1.2.	Дополнительные сведения о местоположении земельного участка	—
2.	Площадь земельного участка ± величина погрешности определения (вычисления) площади ( $P \pm \Delta P$ ), м²	$613 \pm 17,00$
3.	Формула, примененная для вычисления предельной погрешности определения площади земельного участка, с подставленными значениями и итоговые (вычисленные) значения	$3,5 * 0,20 * \sqrt{(613,00)} = 17$
4.	Площадь земельного участка согласно сведениям Единого государственного реестра недвижимости (Ркад), м²	600,00
5.	Оценка расхождения Р и Ркад ( $P - P_{кад}$ ), м²	13
6.	Предельный минимальный и максимальный размеры земельного участка (Рмин и Рмакс), м²	Рмин = 400 Рмакс = 1 500
7.	Вид (виды) разрешенного использования	садоводство
7.1.	Дополнительные сведения об использовании земельного участка	—

1	2				3		
8.	Кадастровый или иной государственный учетный номер (инвентарный) здания, сооружения, объекта незавершенного строительства, расположенного на земельном участке				—		
9.	Сведения о земельных участках (землях общего пользования, территории общего пользования), посредством которых обеспечивается доступ				Земли общего пользования		
10.	Иные сведения				—		
4. Пояснения к сведениям об уточняемом земельном участке с кадастровым номером 67:18:0060701:8 :							
1.	—						
1. Сведения о характерных точках границ уточняемого земельного участка с кадастровым номером 67:18:0060701:9 :							
Система координат МСК-67, зона 1 Зона № 1							
Обозначение характерных точек границ	Координаты, м				Метод определения координат	Формулы, примененные для расчета средней квадратической погрешности определения координат характерных точек границ (Mt), с подставленными в такие формулы значениями и итоговые (вычисленные) значения Mt, м	Описание закрепления точки
	содержатся в Едином государственном реестре недвижимости		определены в результате выполнения комплексных кадастровых работ				
	X	Y	X	Y			
1	2	3	4	5	6	7	8
н69У	—	—	462 998,28	1 228 751,29	Метод спутниковых геодезических измерений (определений)	$\sqrt{(0,16^2 + 0,12^2)} = 0,20$	—
н71У	—	—	463 007,20	1 228 768,26			
н72У	—	—	462 980,03	1 228 782,41			
1	—	—	462 979,08	1 228 780,38			
н58У	—	—	462 972,30	1 228 765,14			
н39У	—	—	462 970,62	1 228 765,80			
н70У	—	—	462 970,25	1 228 764,65			

1	2	3	4	5	6	7	8
н69У	—	—	462 998,28	1 228 751,29	Метод спутниковых геодезических измерений (определений)	$\sqrt{(0,16^2 + 0,12^2)} = 0,20$	—

**2. Сведения о частях границ уточняемого земельного участка с кадастровым номером** 67:18:0060701:9 :

Обозначение части границ		Горизонтальное проложение (S), м	Описание прохождения части границ	Сведения о согласовании местоположения границ (согласовано/спорное)
от т.	до т.			
1	2	3	4	5
н69У	н71У	19,17	—	согласовано
н71У	н72У	30,63		
н72У	1	2,24		
1	н58У	16,68		
н58У	н39У	1,80		
н39У	н70У	1,21		
н70У	н69У	31,05		

**3. Сведения о характеристиках уточняемого земельного участка с кадастровым номером** 67:18:0060701:9 :

№ п/п	Наименование характеристики земельного участка	Значение характеристики
1	2	3
1.	Адрес земельного участка	—
1.1.	Сведения о местоположении земельного участка (при отсутствии адреса) в структурированном в соответствии с федеральной информационной адресной системой виде	Российская Федерация, Смоленская область, Смоленский р-н, "СПМК Сантехмонтаж" сдт
1.2.	Дополнительные сведения о местоположении земельного участка	—
2.	Площадь земельного участка ± величина погрешности определения (вычисления) площади ( $P \pm \Delta P$ ), м²	$594 \pm 17,00$
3.	Формула, примененная для вычисления предельной погрешности определения площади земельного участка, с подставленными значениями и итоговые (вычисленные) значения	$3,5 * 0,20 * \sqrt{(594,00)} = 17$
4.	Площадь земельного участка согласно сведениям Единого государственного реестра недвижимости (Ркад), м²	600,00
5.	Оценка расхождения Р и Ркад ( $P - P_{кад}$ ), м²	6
6.	Предельный минимальный и максимальный размеры земельного участка (Рмин и Рмакс), м²	Рмин = 400 Рмакс = 1 500
7.	Вид (виды) разрешенного использования	садоводство

1	2				3		
7.1.	Дополнительные сведения об использовании земельного участка				—		
8.	Кадастровый или иной государственный учетный номер (инвентарный) здания, сооружения, объекта незавершенного строительства, расположенного на земельном участке				—		
9.	Сведения о земельных участках (землях общего пользования, территории общего пользования), посредством которых обеспечивается доступ				Земли общего пользования		
10.	Иные сведения				—		
4. Пояснения к сведениям об уточняемом земельном участке с кадастровым номером 67:18:0060701:9 :							
1.	—						
1. Сведения о характерных точках границ уточняемого земельного участка с кадастровым номером 67:18:0060701:10 :							
Система координат МСК-67, зона 1 Зона № 1							
Обозначение характерных точек границ	Координаты, м				Метод определения координат	Формулы, примененные для расчета средней квадратической погрешности определения координат характерных точек границ (Mt), с подставленными в такие формулы значениями и итоговые (вычисленные) значения Mt, м	Описание закрепления точки
	содержатся в Едином государственном реестре недвижимости		определены в результате выполнения комплексных кадастровых работ				
	X	Y	X	Y			
1	2	3	4	5	6	7	8
н71У	—	—	463 007,20	1 228 768,26	Метод спутниковых геодезических измерений (определений)	$\sqrt{(0,16^2 + 0,12^2)} = 0,20$	—
н59У	—	—	463 014,14	1 228 785,30			
2	—	—	462 988,28	1 228 799,99			
н72У	—	—	462 980,03	1 228 782,41			
н71У	—	—	463 007,20	1 228 768,26			
2. Сведения о частях границ уточняемого земельного участка с кадастровым номером 67:18:0060701:10 :							
Обозначение части границ		Горизонтальное проложение (S), м	Описание прохождения части границ		Сведения о согласовании местоположения границ (согласовано/спорное)		
от т.	до т.						

1	2	3	4	5
н71У	н59У	18,40	—	согласовано
н59У	2	29,74		
2	н72У	19,42		
н72У	н71У	30,63		

**3. Сведения о характеристиках уточняемого земельного участка с кадастровым номером** 67:18:0060701:10 :

№ п/п	Наименование характеристики земельного участка	Значение характеристики
1	2	3
1.	Адрес земельного участка	—
1.1.	Сведения о местоположении земельного участка (при отсутствии адреса) в структурированном в соответствии с федеральной информационной адресной системой виде	Российская Федерация, Смоленская область, Смоленский р-н, "СПМК Сантехмонтаж" сдт
1.2.	Дополнительные сведения о местоположении земельного участка	—
2.	Площадь земельного участка ± величина погрешности определения (вычисления) площади ( $P \pm \Delta P$ ), м²	$568 \pm 17,00$
3.	Формула, примененная для вычисления предельной погрешности определения площади земельного участка, с подставленными значениями и итоговые (вычисленные) значения	$3,5 * 0,20 * \sqrt{(568,00)} = 17$
4.	Площадь земельного участка согласно сведениям Единого государственного реестра недвижимости (Ркад), м²	600,00
5.	Оценка расхождения Р и Ркад ( $P - P_{кад}$ ), м²	32
6.	Предельный минимальный и максимальный размеры земельного участка (Рмин и Рмакс), м²	Рмин = 400 Рмакс = 1 500
7.	Вид (виды) разрешенного использования	садоводство
7.1.	Дополнительные сведения об использовании земельного участка	—
8.	Кадастровый или иной государственный учетный номер (инвентарный) здания, сооружения, объекта незавершенного строительства, расположенного на земельном участке	—
9.	Сведения о земельных участках (землях общего пользования, территории общего пользования), посредством которых обеспечивается доступ	Земли общего пользования
10.	Иные сведения	—

**4. Пояснения к сведениям об уточняемом земельном участке с кадастровым номером** 67:18:0060701:10 :

1.	—
----	---

1. Сведения о характерных точках границ уточняемого земельного участка с кадастровым номером 67:18:0060701:11 :  
Система координат МСК-67, зона 1 Зона № 1

Обоз- начение харак- терных точек границ	Координаты, м				Метод определения координат	Формулы, примененные для расчета средней квадратической погрешности определения координат характерных точек границ (Mt), с подставленными в такие формулы значениями и итоговые (вычисленные) значения Mt, м	Описание закрепления точки
	содержатся в Едином государственном реестре недвижимости		определены в результате выполнения комплексных кадастровых работ				
	X	Y	X	Y			
1	2	3	4	5	6	7	8
н52У	—	—	462 974,25	1 228 630,12	Метод спутниковых геодезических измерений (определений)	$\sqrt{(0,16^2 + 0,12^2)} = 0,20$	—
н73У	—	—	462 957,78	1 228 637,85			
н74У	—	—	462 944,34	1 228 609,20			
н53У	—	—	462 960,47	1 228 600,75			
н52У	—	—	462 974,25	1 228 630,12			

2. Сведения о частях границ уточняемого земельного участка с кадастровым номером 67:18:0060701:11 :

Обозначение части границ		Горизонтальное проложение (S), м	Описание прохождения части границ	Сведения о согласовании местоположения границ (согласовано/спорное)
от т.	до т.			
1	2	3	4	5
н52У	н73У	18,19	—	согласовано
н73У	н74У	31,65		
н74У	н53У	18,21		
н53У	н52У	32,44		

3. Сведения о характеристиках уточняемого земельного участка с кадастровым номером 67:18:0060701:11 :

№ п/п	Наименование характеристики земельного участка	Значение характеристики
1	2	3

1	2	3
1.	Адрес земельного участка	—
1.1.	Сведения о местоположении земельного участка (при отсутствии адреса) в структурированном в соответствии с федеральной информационной адресной системой виде	Российская Федерация, Смоленская область, Смоленский р-н, "СПМК Сантехмонтаж" сдт
1.2.	Дополнительные сведения о местоположении земельного участка	—
2.	Площадь земельного участка $\pm$ величина погрешности определения (вычисления) площади ( $P \pm \Delta P$ ), м <sup>2</sup>	583 $\pm$ 17,00
3.	Формула, примененная для вычисления предельной погрешности определения площади земельного участка, с подставленными значениями и итоговые (вычисленные) значения	$3,5 \cdot 0,20 \cdot \sqrt{(583,00)} = 17$
4.	Площадь земельного участка согласно сведениям Единого государственного реестра недвижимости (Ркад), м <sup>2</sup>	600,00
5.	Оценка расхождения Р и Ркад ( $P - P_{\text{кад}}$ ), м <sup>2</sup>	17
6.	Предельный минимальный и максимальный размеры земельного участка ( $P_{\text{мин}}$ и $P_{\text{макс}}$ ), м <sup>2</sup>	$P_{\text{мин}} = 400$ $P_{\text{макс}} = 1\ 500$
7.	Вид (виды) разрешенного использования	садоводство
7.1.	Дополнительные сведения об использовании земельного участка	—
8.	Кадастровый или иной государственный учетный номер (инвентарный) здания, сооружения, объекта незавершенного строительства, расположенного на земельном участке	—
9.	Сведения о земельных участках (землях общего пользования, территории общего пользования), посредством которых обеспечивается доступ	Земли общего пользования
10.	Иные сведения	—
<b>4. Пояснения к сведениям об уточняемом земельном участке с кадастровым номером</b> <u>67:18:0060701:11</u> <b>:</b>		
1.	—	

1. Сведения о характерных точках границ уточняемого земельного участка с кадастровым номером

67:18:0060701:12

:

Система координат

МСК-67, зона 1

Зона №

1

Обоз- начение харак- терных точек границ	Координаты, м				Метод определения координат	Формулы, примененные для расчета средней квадратической погрешности определения координат характерных точек границ (Mt), с подставленными в такие формулы значениями и итоговые (вычисленные) значения Mt, м	Описание закрепления точки
	содержатся в Едином государственном реестре недвижимости		определены в результате выполнения комплексных кадастровых работ				
	X	Y	X	Y			
1	2	3	4	5	6	7	8
н73У	—	—	462 957,78	1 228 637,85	Метод спутниковых геодезических измерений (определений)	$\sqrt{(0,16^2 + 0,12^2)} = 0,20$	—
н75У	—	—	462 958,58	1 228 639,54			
н76У	—	—	462 944,43	1 228 646,18			
н77У	—	—	462 928,72	1 228 612,71			
н78У	—	—	462 942,80	1 228 605,91			
н74У	—	—	462 944,34	1 228 609,20			
н73У	—	—	462 957,78	1 228 637,85			

2. Сведения о частях границ уточняемого земельного участка с кадастровым номером

67:18:0060701:12

:

Обозначение части границ		Горизонтальное проложение (S), м	Описание прохождения части границ	Сведения о согласовании местоположения границ (согласовано/спорное)
от т.	до т.			
1	2	3	4	5
н73У	н75У	1,87	—	согласовано
н75У	н76У	15,63		
н76У	н77У	36,97		
н77У	н78У	15,64		
н78У	н74У	3,63		
н74У	н73У	31,65		

3. Сведения о характеристиках уточняемого земельного участка с кадастровым номером 67:18:0060701:12 :		
№ п/п	Наименование характеристики земельного участка	Значение характеристики
1	2	3
1.	Адрес земельного участка	—
1.1.	Сведения о местоположении земельного участка (при отсутствии адреса) в структурированном в соответствии с федеральной информационной адресной системой виде	Российская Федерация, Смоленская область, Смоленский р-н, "СПМК Сантехмонтаж" сдт
1.2.	Дополнительные сведения о местоположении земельного участка	—
2.	Площадь земельного участка ± величина погрешности определения (вычисления) площади ( $P \pm \Delta P$ ), м²	$579 \pm 17,00$
3.	Формула, примененная для вычисления предельной погрешности определения площади земельного участка, с подставленными значениями и итоговые (вычисленные) значения	$3,5 * 0,20 * \sqrt{(579,00)} = 17$
4.	Площадь земельного участка согласно сведениям Единого государственного реестра недвижимости (Ркад), м²	600,00
5.	Оценка расхождения Р и Ркад ( $P - P_{кад}$ ), м²	21
6.	Предельный минимальный и максимальный размеры земельного участка (Рмин и Рмакс), м²	Рмин = 400 Рмакс = 1 500
7.	Вид (виды) разрешенного использования	садоводство
7.1.	Дополнительные сведения об использовании земельного участка	—
8.	Кадастровый или иной государственный учетный номер (инвентарный) здания, сооружения, объекта незавершенного строительства, расположенного на земельном участке	—
9.	Сведения о земельных участках (землях общего пользования, территории общего пользования), посредством которых обеспечивается доступ	Земли общего пользования
10.	Иные сведения	—
4. Пояснения к сведениям об уточняемом земельном участке с кадастровым номером 67:18:0060701:12 :		
1.	—	

1. Сведения о характерных точках границ уточняемого земельного участка с кадастровым номером 67:18:0060701:13 :  
Система координат МСК-67, зона 1 Зона № 1

Обоз- начение харак- терных точек границ	Координаты, м				Метод определения координат	Формулы, примененные для расчета средней квадратической погрешности определения координат характерных точек границ (Mt), с подставленными в такие формулы значениями и итоговые (вычисленные) значения Mt, м	Описание закрепления точки
	содержатся в Едином государственном реестре недвижимости		определены в результате выполнения комплексных кадастровых работ				
	X	Y	X	Y			
1	2	3	4	5	6	7	8
н76У	—	—	462 944,43	1 228 646,18	Метод спутниковых геодезических измерений (определений)	$\sqrt{(0,16^2 + 0,12^2)} = 0,20$	—
н79У	—	—	462 926,62	1 228 654,54			
н80У	—	—	462 912,50	1 228 624,46			
н81У	—	—	462 930,31	1 228 616,10			
н76У	—	—	462 944,43	1 228 646,18			

2. Сведения о частях границ уточняемого земельного участка с кадастровым номером 67:18:0060701:13 :

Обозначение части границ		Горизонтальное проложение (S), м	Описание прохождения части границ	Сведения о согласовании местоположения границ (согласовано/спорное)
от т.	до т.			
1	2	3	4	5
н76У	н79У	19,67	—	согласовано
н79У	н80У	33,23		
н80У	н81У	19,67		
н81У	н76У	33,23		

3. Сведения о характеристиках уточняемого земельного участка с кадастровым номером 67:18:0060701:13 :

№ п/п	Наименование характеристики земельного участка	Значение характеристики
1	2	3

1	2	3
1.	Адрес земельного участка	—
1.1.	Сведения о местоположении земельного участка (при отсутствии адреса) в структурированном в соответствии с федеральной информационной адресной системой виде	Российская Федерация, Смоленская область, Смоленский р-н, "СПМК Сантехмонтаж" сдт
1.2.	Дополнительные сведения о местоположении земельного участка	—
2.	Площадь земельного участка $\pm$ величина погрешности определения (вычисления) площади ( $P \pm \Delta P$ ), м <sup>2</sup>	$654 \pm 18,00$
3.	Формула, примененная для вычисления предельной погрешности определения площади земельного участка, с подставленными значениями и итоговые (вычисленные) значения	$3,5*0,20*\sqrt{(654,00)} = 18$
4.	Площадь земельного участка согласно сведениям Единого государственного реестра недвижимости (Ркад), м <sup>2</sup>	600,00
5.	Оценка расхождения Р и Ркад ( $P - P_{кад}$ ), м <sup>2</sup>	54
6.	Предельный минимальный и максимальный размеры земельного участка ( $P_{мин}$ и $P_{макс}$ ), м <sup>2</sup>	$P_{мин} = 400$ $P_{макс} = 1\ 500$
7.	Вид (виды) разрешенного использования	садоводство
7.1.	Дополнительные сведения об использовании земельного участка	—
8.	Кадастровый или иной государственный учетный номер (инвентарный) здания, сооружения, объекта незавершенного строительства, расположенного на земельном участке	—
9.	Сведения о земельных участках (землях общего пользования, территории общего пользования), посредством которых обеспечивается доступ	Земли общего пользования
10.	Иные сведения	—
<b>4. Пояснения к сведениям об уточняемом земельном участке с кадастровым номером</b> <u>67:18:0060701:13</u> <b>:</b>		
1.	—	

1. Сведения о характерных точках границ уточняемого земельного участка с кадастровым номером
67:18:0060701:14
:

Система координат
МСК-67, зона 1
Зона №
1

Обоз- начение харак- терных точек границ	Координаты, м				Метод определения координат	Формулы, примененные для расчета средней квадратической погрешности определения координат характерных точек границ (Mt), с подставленными в такие формулы значениями и итоговые (вычисленные) значения Mt, м	Описание закрепления точки
	содержатся в Едином государственном реестре недвижимости		определены в результате выполнения комплексных кадастровых работ				
	X	Y	X	Y			
1	2	3	4	5	6	7	8
н82У	—	—	462 926,15	1 228 653,52	Метод спутниковых геодезических измерений (определений)	$\sqrt{(0,16^2 + 0,12^2)} = 0,20$	—
н83У	—	—	462 908,30	1 228 662,49			
27	—	—	462 898,05	1 228 642,62		$\sqrt{(0,16^2 + 0,12^2)} = 0,10$	
26	—	—	462 894,91	1 228 635,00			
н84У	—	—	462 913,34	1 228 626,25			
н82У	—	—	462 926,15	1 228 653,52		$\sqrt{(0,16^2 + 0,12^2)} = 0,20$	

2. Сведения о частях границ уточняемого земельного участка с кадастровым номером
67:18:0060701:14
:

Обозначение части границ		Горизонтальное проложение (S), м	Описание прохождения части границ	Сведения о согласовании местоположения границ (согласовано/спорное)
от т.	до т.			
1	2	3	4	5
н82У	н83У	19,98	—	согласовано
н83У	27	22,36		
27	26	8,24		
26	н84У	20,40		
н84У	н82У	30,13		

3. Сведения о характеристиках уточняемого земельного участка с кадастровым номером
67:18:0060701:14
:

№ п/п	Наименование характеристики земельного участка	Значение характеристики
1	2	3

1	2	3
1.	Адрес земельного участка	—
1.1.	Сведения о местоположении земельного участка (при отсутствии адреса) в структурированном в соответствии с федеральной информационной адресной системой виде	Российская Федерация, Смоленская область, Смоленский р-н, "СПМК Сантехмонтаж" сдт
1.2.	Дополнительные сведения о местоположении земельного участка	—
2.	Площадь земельного участка $\pm$ величина погрешности определения (вычисления) площади ( $P \pm \Delta P$ ), м <sup>2</sup>	621 $\pm$ 17,00
3.	Формула, примененная для вычисления предельной погрешности определения площади земельного участка, с подставленными значениями и итоговые (вычисленные) значения	$3,5 * 0,20 * \sqrt{(621,00)} = 17$
4.	Площадь земельного участка согласно сведениям Единого государственного реестра недвижимости (Ркад), м <sup>2</sup>	600,00
5.	Оценка расхождения Р и Ркад ( $P - P_{кад}$ ), м <sup>2</sup>	21
6.	Предельный минимальный и максимальный размеры земельного участка ( $P_{мин}$ и $P_{макс}$ ), м <sup>2</sup>	$P_{мин} = 400$ $P_{макс} = 1\ 500$
7.	Вид (виды) разрешенного использования	садоводство
7.1.	Дополнительные сведения об использовании земельного участка	—
8.	Кадастровый или иной государственный учетный номер (инвентарный) здания, сооружения, объекта незавершенного строительства, расположенного на земельном участке	—
9.	Сведения о земельных участках (землях общего пользования, территории общего пользования), посредством которых обеспечивается доступ	Земли общего пользования
10.	Иные сведения	—
<b>4. Пояснения к сведениям об уточняемом земельном участке с кадастровым номером</b> <u>67:18:0060701:14</u> <b>:</b>		
1.	—	

1. Сведения о характерных точках границ уточняемого земельного участка с кадастровым номером					67:18:0060701:16		
Система координат					МСК-67, зона 1		
					Зона № 1		
Обоз- начение харак- терных точек границ	Координаты, м				Метод определения координат	Формулы, примененные для расчета средней квадратической погрешности определения координат характерных точек границ (Mt), с подставленными в такие формулы значениями и итоговые (вычисленные) значения Mt, м	Описание закрепления точки
	содержатся в Едином государственном реестре недвижимости		определены в результате выполнения комплексных кадастровых работ				
	X	Y	X	Y			
1	2	3	4	5	6	7	8
н107У	—	—	463 086,73	1 228 595,97	Метод спутниковых геодезических измерений (определений)	$\sqrt{(0,16^2 + 0,12^2)} = 0,20$	—
н108У	—	—	463 092,12	1 228 585,51			
н109У	—	—	463 095,94	1 228 578,09			
н110У	—	—	463 098,87	1 228 572,41			
н111У	—	—	463 103,03	1 228 570,97			
н112У	—	—	463 105,73	1 228 568,24			
н113У	—	—	463 105,73	1 228 566,40			
н114У	—	—	463 110,45	1 228 563,25			
н115У	—	—	463 112,87	1 228 561,63			
н116У	—	—	463 121,45	1 228 587,64			
н117У	—	—	463 112,58	1 228 588,60			
н118У	—	—	463 105,90	1 228 590,44			

1	2	3	4	5	6	7	8
н119У	—	—	463 099,94	1 228 594,73	Метод спутниковых геодезических измерений (определений)	$\sqrt{(0,16^2 + 0,12^2)} = 0,20$	—
н120У	—	—	463 094,77	1 228 594,73			
н107У	—	—	463 086,73	1 228 595,97			

2. Сведения о частях границ уточняемого земельного участка с кадастровым номером 67:18:0060701:16 :

Обозначение части границ		Горизонтальное проложение (S), м	Описание прохождения части границ	Сведения о согласовании местоположения границ (согласовано/спорное)
от т.	до т.			
1	2	3	4	5
н107У	н108У	11,77	—	согласовано
н108У	н109У	8,35		
н109У	н110У	6,39		
н110У	н111У	4,40		
н111У	н112У	3,84		
н112У	н113У	1,84		
н113У	н114У	5,67		
н114У	н115У	2,91		
н115У	н116У	27,39		
н116У	н117У	8,92		
н117У	н118У	6,93		
н118У	н119У	7,34		
н119У	н120У	5,17		
н120У	н107У	8,14		

3. Сведения о характеристиках уточняемого земельного участка с кадастровым номером 67:18:0060701:16 :

№ п/п	Наименование характеристики земельного участка	Значение характеристики
1	2	3
1.	Адрес земельного участка	—
1.1.	Сведения о местоположении земельного участка (при отсутствии адреса) в структурированном в соответствии с федеральной информационной адресной системой виде	Российская Федерация, Смоленская область, Смоленский р-н, "СПМК Сантехмонтаж" сдт
1.2.	Дополнительные сведения о местоположении земельного участка	—

1	2				3		
2.	Площадь земельного участка ± величина погрешности определения (вычисления) площади (Р ± ΔР), м²				582 ± 17,00		
3.	Формула, примененная для вычисления предельной погрешности определения площади земельного участка, с подставленными значениями и итоговые (вычисленные) значения				3,5*0,20*√(582,00) = 17		
4.	Площадь земельного участка согласно сведениям Единого государственного реестра недвижимости (Ркад), м²				600,00		
5.	Оценка расхождения Р и Ркад (Р - Ркад), м²				18		
6.	Предельный минимальный и максимальный размеры земельного участка (Рмин и Рмакс), м²				Рмин = 400 Рмакс = 1 500		
7.	Вид (виды) разрешенного использования				садоводство		
7.1.	Дополнительные сведения об использовании земельного участка				—		
8.	Кадастровый или иной государственный учетный номер (инвентарный) здания, сооружения, объекта незавершенного строительства, расположенного на земельном участке				—		
9.	Сведения о земельных участках (землях общего пользования, территории общего пользования), посредством которых обеспечивается доступ				Земли общего пользования		
10.	Иные сведения				—		
4. Пояснения к сведениям об уточняемом земельном участке с кадастровым номером 67:18:0060701:16 :							
1.	—						
1. Сведения о характерных точках границ уточняемого земельного участка с кадастровым номером 67:18:0060701:17 : Система координат МСК-67, зона 1 Зона № 1							
Обоз- начение харак- терных точек границ	Координаты, м				Метод определения координат	Формулы, примененные для расчета средней квадратической погрешности определения координат характерных точек границ (Mt), с подставленными в такие формулы значениями и итоговые (вычисленные) значения Mt, м	Описание закрепления точки
	содержатся в Едином государственном реестре недвижимости		определены в результате выполнения комплексных кадастровых работ				
	X	Y	X	Y			
1	2	3	4	5	6	7	8

1	2	3	4	5	6	7	8
н95У	—	—	463 061,78	1 228 564,87	Метод спутниковых геодезических измерений (определений)	$\sqrt{(0,16^2 + 0,12^2)} = 0,20$	—
н99У	—	—	463 068,16	1 228 563,42			
н100У	—	—	463 076,54	1 228 564,87			
н101У	—	—	463 084,82	1 228 563,01			
н102У	—	—	463 088,16	1 228 563,01			
н103У	—	—	463 092,70	1 228 569,68			
н104У	—	—	463 094,57	1 228 572,43			
н105У	—	—	463 087,85	1 228 582,40			
н106У	—	—	463 084,80	1 228 594,93			
н96У	—	—	463 078,84	1 228 598,00			
н95У	—	—	463 061,78	1 228 564,87			

2. Сведения о частях границ уточняемого земельного участка с кадастровым номером
67:18:0060701:17
:

Обозначение части границ		Горизонтальное проложение (S), м	Описание прохождения части границ	Сведения о согласовании местоположения границ (согласовано/спорное)
от т.	до т.			
1	2	3	4	5
н95У	н99У	6,54	—	согласовано
н99У	н100У	8,50		
н100У	н101У	8,49		
н101У	н102У	3,34		
н102У	н103У	8,07		
н103У	н104У	3,33		
н104У	н105У	12,02		
н105У	н106У	12,90		
н106У	н96У	6,70		

1	2	3	4	5
н96У	н95У	37,26	—	согласовано
3. Сведения о характеристиках уточняемого земельного участка с кадастровым номером 67:18:0060701:17 :				
№ п/п	Наименование характеристики земельного участка		Значение характеристики	
1	2		3	
1.	Адрес земельного участка		—	
1.1.	Сведения о местоположении земельного участка (при отсутствии адреса) в структурированном в соответствии с федеральной информационной адресной системой виде		Российская Федерация, Смоленская область, Смоленский р-н, "СПМК Сантехмонтаж" сдт	
1.2.	Дополнительные сведения о местоположении земельного участка		—	
2.	Площадь земельного участка ± величина погрешности определения (вычисления) площади ( $P \pm \Delta P$ ), м²		634 ± 18,00	
3.	Формула, примененная для вычисления предельной погрешности определения площади земельного участка, с подставленными значениями и итоговые (вычисленные) значения		3,5*0,20*√(634,00) = 18	
4.	Площадь земельного участка согласно сведениям Единого государственного реестра недвижимости (Ркад), м²		600,00	
5.	Оценка расхождения Р и Ркад ( $P - P_{кад}$ ), м²		34	
6.	Предельный минимальный и максимальный размеры земельного участка ( $P_{мин}$ и $P_{макс}$ ), м²		$P_{мин} = 400$ $P_{макс} = 1\ 500$	
7.	Вид (виды) разрешенного использования		садоводство	
7.1.	Дополнительные сведения об использовании земельного участка		—	
8.	Кадастровый или иной государственный учетный номер (инвентарный) здания, сооружения, объекта незавершенного строительства, расположенного на земельном участке		—	
9.	Сведения о земельных участках (землях общего пользования, территории общего пользования), посредством которых обеспечивается доступ		Земли общего пользования	
10.	Иные сведения		—	
4. Пояснения к сведениям об уточняемом земельном участке с кадастровым номером 67:18:0060701:17 :				
1.	—			

1. Сведения о характерных точках границ уточняемого земельного участка с кадастровым номером

67:18:0060701:18

:

Система координат

МСК-67, зона 1

Зона №

1

Обоз- начение харак- терных точек границ	Координаты, м				Метод определения координат	Формулы, примененные для расчета средней квадратической погрешности определения координат характерных точек границ (Mt), с подставленными в такие формулы значениями и итоговые (вычисленные) значения Mt, м	Описание закрепления точки
	содержатся в Едином государственном реестре недвижимости		определены в результате выполнения комплексных кадастровых работ				
	X	Y	X	Y			
1	2	3	4	5	6	7	8
н94У	—	—	463 046,22	1 228 572,15	Метод спутниковых геодезических измерений (определений)	$\sqrt{(0,16^2 + 0,12^2)} = 0,20$	—
н95У	—	—	463 061,78	1 228 564,87			
н96У	—	—	463 078,84	1 228 598,00			
н97У	—	—	463 075,51	1 228 598,00			
н98У	—	—	463 071,37	1 228 600,83			
н93У	—	—	463 062,47	1 228 602,05			
н94У	—	—	463 046,22	1 228 572,15			

2. Сведения о частях границ уточняемого земельного участка с кадастровым номером

67:18:0060701:18

:

Обозначение части границ		Горизонтальное проложение (S), м	Описание прохождения части границ	Сведения о согласовании местоположения границ (согласовано/спорное)
от т.	до т.			
1	2	3	4	5
н94У	н95У	17,18	—	согласовано
н95У	н96У	37,26		
н96У	н97У	3,33		
н97У	н98У	5,01		
н98У	н93У	8,98		
н93У	н94У	34,03		

3. Сведения о характеристиках уточняемого земельного участка с кадастровым номером 67:18:0060701:18 :		
№ п/п	Наименование характеристики земельного участка	Значение характеристики
1	2	3
1.	Адрес земельного участка	—
1.1.	Сведения о местоположении земельного участка (при отсутствии адреса) в структурированном в соответствии с федеральной информационной адресной системой виде	Российская Федерация, Смоленская область, Смоленский р-н, "СПМК Сантехмонтаж" волость
1.2.	Дополнительные сведения о местоположении земельного участка	—
2.	Площадь земельного участка ± величина погрешности определения (вычисления) площади ( $P \pm \Delta P$ ), м²	$601 \pm 17,00$
3.	Формула, примененная для вычисления предельной погрешности определения площади земельного участка, с подставленными значениями и итоговые (вычисленные) значения	$3,5 * 0,20 * \sqrt{(601,00)} = 17$
4.	Площадь земельного участка согласно сведениям Единого государственного реестра недвижимости (Ркад), м²	600,00
5.	Оценка расхождения Р и Ркад ( $P - P_{кад}$ ), м²	1
6.	Предельный минимальный и максимальный размеры земельного участка (Рмин и Рмакс), м²	Рмин = 400 Рмакс = 1 500
7.	Вид (виды) разрешенного использования	садоводство
7.1.	Дополнительные сведения об использовании земельного участка	—
8.	Кадастровый или иной государственный учетный номер (инвентарный) здания, сооружения, объекта незавершенного строительства, расположенного на земельном участке	—
9.	Сведения о земельных участках (землях общего пользования, территории общего пользования), посредством которых обеспечивается доступ	Земли общего пользования
10.	Иные сведения	—
4. Пояснения к сведениям об уточняемом земельном участке с кадастровым номером 67:18:0060701:18 :		
1.	—	

1. Сведения о характерных точках границ уточняемого земельного участка с кадастровым номером

67:18:0060701:19

:

Система координат

МСК-67, зона 1

Зона №

1

Обоз- начение харак- терных точек границ	Координаты, м				Метод определения координат	Формулы, примененные для расчета средней квадратической погрешности определения координат характерных точек границ (Mt), с подставленными в такие формулы значениями и итоговые (вычисленные) значения Mt, м	Описание закрепления точки
	содержатся в Едином государственном реестре недвижимости		определены в результате выполнения комплексных кадастровых работ				
	X	Y	X	Y			
1	2	3	4	5	6	7	8
н91У	—	—	463 029,24	1 228 575,89	Метод спутниковых геодезических измерений (определений)	$\sqrt{(0,16^2 + 0,12^2)} = 0,20$	—
н92У	—	—	463 044,00	1 228 567,91			
н93У	—	—	463 062,47	1 228 602,05			
н90У	—	—	463 044,60	1 228 605,03			
н91У	—	—	463 029,24	1 228 575,89			

2. Сведения о частях границ уточняемого земельного участка с кадастровым номером

67:18:0060701:19

:

Обозначение части границ		Горизонтальное проложение (S), м	Описание прохождения части границ	Сведения о согласовании местоположения границ (согласовано/спорное)
от т.	до т.			
1	2	3	4	5
н91У	н92У	16,78	—	согласовано
н92У	н93У	38,82		
н93У	н90У	18,12		
н90У	н91У	32,94		

3. Сведения о характеристиках уточняемого земельного участка с кадастровым номером

67:18:0060701:19

:

№ п/п	Наименование характеристики земельного участка	Значение характеристики
1	2	3

1	2	3
1.	Адрес земельного участка	—
1.1.	Сведения о местоположении земельного участка (при отсутствии адреса) в структурированном в соответствии с федеральной информационной адресной системой виде	Российская Федерация, Смоленская область, Смоленский р-н, "СПМК Сантехмонтаж" сдт
1.2.	Дополнительные сведения о местоположении земельного участка	—
2.	Площадь земельного участка $\pm$ величина погрешности определения (вычисления) площади ( $P \pm \Delta P$ ), м <sup>2</sup>	609 $\pm$ 17,00
3.	Формула, примененная для вычисления предельной погрешности определения площади земельного участка, с подставленными значениями и итоговые (вычисленные) значения	$3,5 \cdot 0,20 \cdot \sqrt{(609,00)} = 17$
4.	Площадь земельного участка согласно сведениям Единого государственного реестра недвижимости (Ркад), м <sup>2</sup>	600,00
5.	Оценка расхождения Р и Ркад ( $P - P_{\text{кад}}$ ), м <sup>2</sup>	9
6.	Предельный минимальный и максимальный размеры земельного участка ( $P_{\text{мин}}$ и $P_{\text{макс}}$ ), м <sup>2</sup>	$P_{\text{мин}} = 400$ $P_{\text{макс}} = 1\ 500$
7.	Вид (виды) разрешенного использования	садоводство
7.1.	Дополнительные сведения об использовании земельного участка	—
8.	Кадастровый или иной государственный учетный номер (инвентарный) здания, сооружения, объекта незавершенного строительства, расположенного на земельном участке	—
9.	Сведения о земельных участках (землях общего пользования, территории общего пользования), посредством которых обеспечивается доступ	Земли общего пользования
10.	Иные сведения	—
<b>4. Пояснения к сведениям об уточняемом земельном участке с кадастровым номером</b> <u>67:18:0060701:19</u> <b>:</b>		
1.	—	

1. Сведения о характерных точках границ уточняемого земельного участка с кадастровым номером

67:18:0060701:20

:

Система координат

МСК-67, зона 1

Зона №

1

Обоз- начение харак- терных точек границ	Координаты, м				Метод определения координат	Формулы, примененные для расчета средней квадратической погрешности определения координат характерных точек границ (Mt), с подставленными в такие формулы значениями и итоговые (вычисленные) значения Mt, м	Описание закрепления точки
	содержатся в Едином государственном реестре недвижимости		определены в результате выполнения комплексных кадастровых работ				
	X	Y	X	Y			
1	2	3	4	5	6	7	8
н87У	—	—	463 011,69	1 228 580,85	Метод спутниковых геодезических измерений (определений)	$\sqrt{(0,16^2 + 0,12^2)} = 0,20$	—
н89У	—	—	463 027,47	1 228 572,53			
н90У	—	—	463 044,60	1 228 605,03			
н88У	—	—	463 027,06	1 228 610,00			
н87У	—	—	463 011,69	1 228 580,85			

2. Сведения о частях границ уточняемого земельного участка с кадастровым номером

67:18:0060701:20

:

Обозначение части границ		Горизонтальное проложение (S), м	Описание прохождения части границ	Сведения о согласовании местоположения границ (согласовано/спорное)
от т.	до т.			
1	2	3	4	5
н87У	н89У	17,84	—	согласовано
н89У	н90У	36,74		
н90У	н88У	18,23		
н88У	н87У	32,95		

3. Сведения о характеристиках уточняемого земельного участка с кадастровым номером

67:18:0060701:20

:

№ п/п	Наименование характеристики земельного участка	Значение характеристики
1	2	3

1	2	3
1.	Адрес земельного участка	—
1.1.	Сведения о местоположении земельного участка (при отсутствии адреса) в структурированном в соответствии с федеральной информационной адресной системой виде	Российская Федерация, Смоленская область, Смоленский р-н, "СПМК Сантехмонтаж" сдт
1.2.	Дополнительные сведения о местоположении земельного участка	—
2.	Площадь земельного участка $\pm$ величина погрешности определения (вычисления) площади ( $P \pm \Delta P$ ), м <sup>2</sup>	$622 \pm 17,00$
3.	Формула, примененная для вычисления предельной погрешности определения площади земельного участка, с подставленными значениями и итоговые (вычисленные) значения	$3,5*0,20*\sqrt{(622,00)} = 17$
4.	Площадь земельного участка согласно сведениям Единого государственного реестра недвижимости (Ркад), м <sup>2</sup>	600,00
5.	Оценка расхождения Р и Ркад ( $P - P_{кад}$ ), м <sup>2</sup>	22
6.	Предельный минимальный и максимальный размеры земельного участка (Рмин и Рмакс), м <sup>2</sup>	Рмин = 400 Рмакс = 1 500
7.	Вид (виды) разрешенного использования	садоводство
7.1.	Дополнительные сведения об использовании земельного участка	—
8.	Кадастровый или иной государственный учетный номер (инвентарный) здания, сооружения, объекта незавершенного строительства, расположенного на земельном участке	—
9.	Сведения о земельных участках (землях общего пользования, территории общего пользования), посредством которых обеспечивается доступ	Земли общего пользования
10.	Иные сведения	—
<b>4. Пояснения к сведениям об уточняемом земельном участке с кадастровым номером</b> <u>67:18:0060701:20</u> <b>:</b>		
1.	—	

1. Сведения о характерных точках границ уточняемого земельного участка с кадастровым номером

67:18:0060701:21

:

Система координат

МСК-67, зона 1

Зона №

1

Обоз- начение харак- терных точек границ	Координаты, м				Метод определения координат	Формулы, примененные для расчета средней квадратической погрешности определения координат характерных точек границ (Mt), с подставленными в такие формулы значениями и итоговые (вычисленные) значения Mt, м	Описание закрепления точки
	содержатся в Едином государственном реестре недвижимости		определены в результате выполнения комплексных кадастровых работ				
	X	Y	X	Y			
1	2	3	4	5	6	7	8
н86У	—	—	463 008,90	1 228 615,63	Метод спутниковых геодезических измерений (определений)	$\sqrt{(0,16^2 + 0,12^2)} = 0,20$	—
н85У	—	—	462 993,40	1 228 586,52			
н87У	—	—	463 011,69	1 228 580,85			
н88У	—	—	463 027,06	1 228 610,00			
н86У	—	—	463 008,90	1 228 615,63			

2. Сведения о частях границ уточняемого земельного участка с кадастровым номером

67:18:0060701:21

:

Обозначение части границ		Горизонтальное проложение (S), м	Описание прохождения части границ	Сведения о согласовании местоположения границ (согласовано/спорное)
от т.	до т.			
1	2	3	4	5
н86У	н85У	32,98	—	согласовано
н85У	н87У	19,15		
н87У	н88У	32,95		
н88У	н86У	19,01		

3. Сведения о характеристиках уточняемого земельного участка с кадастровым номером

67:18:0060701:21

:

№ п/п	Наименование характеристики земельного участка	Значение характеристики
1	2	3

1	2	3
1.	Адрес земельного участка	—
1.1.	Сведения о местоположении земельного участка (при отсутствии адреса) в структурированном в соответствии с федеральной информационной адресной системой виде	Российская Федерация, Смоленская область, Смоленский р-н, "СПМК Сантехмонтаж" сдт
1.2.	Дополнительные сведения о местоположении земельного участка	—
2.	Площадь земельного участка $\pm$ величина погрешности определения (вычисления) площади ( $P \pm \Delta P$ ), м <sup>2</sup>	$618 \pm 17,00$
3.	Формула, примененная для вычисления предельной погрешности определения площади земельного участка, с подставленными значениями и итоговые (вычисленные) значения	$3,5*0,20*\sqrt{(618,00)} = 17$
4.	Площадь земельного участка согласно сведениям Единого государственного реестра недвижимости (Ркад), м <sup>2</sup>	600,00
5.	Оценка расхождения Р и Ркад ( $P - P_{кад}$ ), м <sup>2</sup>	18
6.	Предельный минимальный и максимальный размеры земельного участка ( $P_{мин}$ и $P_{макс}$ ), м <sup>2</sup>	$P_{мин} = 400$ $P_{макс} = 1\ 500$
7.	Вид (виды) разрешенного использования	садоводство
7.1.	Дополнительные сведения об использовании земельного участка	—
8.	Кадастровый или иной государственный учетный номер (инвентарный) здания, сооружения, объекта незавершенного строительства, расположенного на земельном участке	—
9.	Сведения о земельных участках (землях общего пользования, территории общего пользования), посредством которых обеспечивается доступ	Земли общего пользования
10.	Иные сведения	—
<b>4. Пояснения к сведениям об уточняемом земельном участке с кадастровым номером</b> <u>67:18:0060701:21</u> <b>:</b>		
1.	—	

1. Сведения о характерных точках границ уточняемого земельного участка с кадастровым номером

67:18:0060701:22

:

Система координат

МСК-67, зона 1

Зона №

1

Обоз- начение харак- терных точек границ	Координаты, м				Метод определения координат	Формулы, примененные для расчета средней квадратической погрешности определения координат характерных точек границ (Mt), с подставленными в такие формулы значениями и итоговые (вычисленные) значения Mt, м	Описание закрепления точки
	содержатся в Едином государственном реестре недвижимости		определены в результате выполнения комплексных кадастровых работ				
	X	Y	X	Y			
1	2	3	4	5	6	7	8
н85У	—	—	462 993,40	1 228 586,52	Метод спутниковых геодезических измерений (определений)	$\sqrt{(0,16^2 + 0,12^2)} = 0,20$	—
н86У	—	—	463 008,90	1 228 615,63			
н51У	—	—	462 991,09	1 228 622,22			
н54У	—	—	462 977,39	1 228 593,03			
н85У	—	—	462 993,40	1 228 586,52			

2. Сведения о частях границ уточняемого земельного участка с кадастровым номером

67:18:0060701:22

:

Обозначение части границ		Горизонтальное проложение (S), м	Описание прохождения части границ	Сведения о согласовании местоположения границ (согласовано/спорное)
от т.	до т.			
1	2	3	4	5
н85У	н86У	32,98	—	согласовано
н86У	н51У	18,99		
н51У	н54У	32,25		
н54У	н85У	17,28		

3. Сведения о характеристиках уточняемого земельного участка с кадастровым номером

67:18:0060701:22

:

№ п/п	Наименование характеристики земельного участка	Значение характеристики
1	2	3

1	2	3
1.	Адрес земельного участка	—
1.1.	Сведения о местоположении земельного участка (при отсутствии адреса) в структурированном в соответствии с федеральной информационной адресной системой виде	Российская Федерация, Смоленская область, Смоленский р-н, "СПМК Сантехмонтаж" сдт
1.2.	Дополнительные сведения о местоположении земельного участка	—
2.	Площадь земельного участка $\pm$ величина погрешности определения (вычисления) площади ( $P \pm \Delta P$ ), м <sup>2</sup>	$589 \pm 17,00$
3.	Формула, примененная для вычисления предельной погрешности определения площади земельного участка, с подставленными значениями и итоговые (вычисленные) значения	$3,5*0,20*\sqrt{(589,00)} = 17$
4.	Площадь земельного участка согласно сведениям Единого государственного реестра недвижимости (Ркад), м <sup>2</sup>	600,00
5.	Оценка расхождения Р и Ркад ( $P - P_{кад}$ ), м <sup>2</sup>	11
6.	Предельный минимальный и максимальный размеры земельного участка ( $P_{мин}$ и $P_{макс}$ ), м <sup>2</sup>	$P_{мин} = 400$ $P_{макс} = 1\ 500$
7.	Вид (виды) разрешенного использования	садоводство
7.1.	Дополнительные сведения об использовании земельного участка	—
8.	Кадастровый или иной государственный учетный номер (инвентарный) здания, сооружения, объекта незавершенного строительства, расположенного на земельном участке	—
9.	Сведения о земельных участках (землях общего пользования, территории общего пользования), посредством которых обеспечивается доступ	Земли общего пользования
10.	Иные сведения	—
<b>4. Пояснения к сведениям об уточняемом земельном участке с кадастровым номером</b> <u>67:18:0060701:22</u> :		
1.	—	

1. Сведения о характерных точках границ уточняемого земельного участка с кадастровым номером

67:18:0060701:23

:

Система координат

МСК-67, зона 1

Зона №

1

Обоз- начение харак- терных точек границ	Координаты, м				Метод определения координат	Формулы, примененные для расчета средней квадратической погрешности определения координат характерных точек границ (Mt), с подставленными в такие формулы значениями и итоговые (вычисленные) значения Mt, м	Описание закрепления точки
	содержатся в Едином государственном реестре недвижимости		определены в результате выполнения комплексных кадастровых работ				
	X	Y	X	Y			
1	2	3	4	5	6	7	8
н51У	—	—	462 991,09	1 228 622,22	Метод спутниковых геодезических измерений (определений)	$\sqrt{(0,16^2 + 0,12^2)} = 0,20$	—
н52У	—	—	462 974,25	1 228 630,12			
н53У	—	—	462 960,47	1 228 600,75			
н54У	—	—	462 977,39	1 228 593,03			
н51У	—	—	462 991,09	1 228 622,22			

2. Сведения о частях границ уточняемого земельного участка с кадастровым номером

67:18:0060701:23

:

Обозначение части границ		Горизонтальное проложение (S), м	Описание прохождения части границ	Сведения о согласовании местоположения границ (согласовано/спорное)
от т.	до т.			
1	2	3	4	5
н51У	н52У	18,60	—	согласовано
н52У	н53У	32,44		
н53У	н54У	18,60		
н54У	н51У	32,25		

3. Сведения о характеристиках уточняемого земельного участка с кадастровым номером

67:18:0060701:23

:

№ п/п	Наименование характеристики земельного участка	Значение характеристики
1	2	3

1	2	3
1.	Адрес земельного участка	—
1.1.	Сведения о местоположении земельного участка (при отсутствии адреса) в структурированном в соответствии с федеральной информационной адресной системой виде	Российская Федерация, Смоленская область, Смоленский р-н
1.2.	Дополнительные сведения о местоположении земельного участка	—
2.	Площадь земельного участка $\pm$ величина погрешности определения (вычисления) площади ( $P \pm \Delta P$ ), м <sup>2</sup>	602 $\pm$ 17,00
3.	Формула, примененная для вычисления предельной погрешности определения площади земельного участка, с подставленными значениями и итоговые (вычисленные) значения	$3,5 * 0,20 * \sqrt{(602,00)} = 17$
4.	Площадь земельного участка согласно сведениям Единого государственного реестра недвижимости (Ркад), м <sup>2</sup>	600,00
5.	Оценка расхождения Р и Ркад ( $P - P_{кад}$ ), м <sup>2</sup>	2
6.	Предельный минимальный и максимальный размеры земельного участка ( $P_{мин}$ и $P_{макс}$ ), м <sup>2</sup>	$P_{мин} = 400$ $P_{макс} = 1\ 500$
7.	Вид (виды) разрешенного использования	для садоводства
7.1.	Дополнительные сведения об использовании земельного участка	—
8.	Кадастровый или иной государственный учетный номер (инвентарный) здания, сооружения, объекта незавершенного строительства, расположенного на земельном участке	—
9.	Сведения о земельных участках (землях общего пользования, территории общего пользования), посредством которых обеспечивается доступ	Земли общего пользования
10.	Иные сведения	—
<b>4. Пояснения к сведениям об уточняемом земельном участке с кадастровым номером</b> <u>67:18:0060701:23</u> <b>:</b>		
1.	—	

1. Сведения о характерных точках границ уточняемого земельного участка с кадастровым номером

67:18:0060701:24

:

Система координат

МСК-67, зона 1

Зона №

1

Обоз- начение харак- терных точек границ	Координаты, м				Метод определения координат	Формулы, примененные для расчета средней квадратической погрешности определения координат характерных точек границ (Mt), с подставленными в такие формулы значениями и итоговые (вычисленные) значения Mt, м	Описание закрепления точки
	содержатся в Едином государственном реестре недвижимости		определены в результате выполнения комплексных кадастровых работ				
	X	Y	X	Y			
1	2	3	4	5	6	7	8
н55У	—	—	462 931,47	1 228 681,18	Метод спутниковых геодезических измерений (определений)	$\sqrt{(0,16^2 + 0,12^2)} = 0,20$	—
н56У	—	—	462 940,46	1 228 699,06			
н57У	—	—	462 914,43	1 228 712,15			
н58У	—	—	462 904,98	1 228 694,50			
н55У	—	—	462 931,47	1 228 681,18			

2. Сведения о частях границ уточняемого земельного участка с кадастровым номером

67:18:0060701:24

:

Обозначение части границ		Горизонтальное проложение (S), м	Описание прохождения части границ	Сведения о согласовании местоположения границ (согласовано/спорное)
от т.	до т.			
1	2	3	4	5
н55У	н56У	20,01	—	согласовано
н56У	н57У	29,14		
н57У	н58У	20,02		
н58У	н55У	29,65		

3. Сведения о характеристиках уточняемого земельного участка с кадастровым номером

67:18:0060701:24

:

№ п/п	Наименование характеристики земельного участка	Значение характеристики
1	2	3

1	2	3
1.	Адрес земельного участка	—
1.1.	Сведения о местоположении земельного участка (при отсутствии адреса) в структурированном в соответствии с федеральной информационной адресной системой виде	Российская Федерация, Смоленская область, Смоленский р-н, "СПМК Сантехмонтаж" сдт
1.2.	Дополнительные сведения о местоположении земельного участка	—
2.	Площадь земельного участка $\pm$ величина погрешности определения (вычисления) площади ( $P \pm \Delta P$ ), м <sup>2</sup>	$588 \pm 17,00$
3.	Формула, примененная для вычисления предельной погрешности определения площади земельного участка, с подставленными значениями и итоговые (вычисленные) значения	$3,5*0,20*\sqrt{(588,00)} = 17$
4.	Площадь земельного участка согласно сведениям Единого государственного реестра недвижимости (Ркад), м <sup>2</sup>	600,00
5.	Оценка расхождения Р и Ркад ( $P - P_{кад}$ ), м <sup>2</sup>	12
6.	Предельный минимальный и максимальный размеры земельного участка ( $P_{мин}$ и $P_{макс}$ ), м <sup>2</sup>	$P_{мин} = 400$ $P_{макс} = 1\ 500$
7.	Вид (виды) разрешенного использования	садоводство
7.1.	Дополнительные сведения об использовании земельного участка	—
8.	Кадастровый или иной государственный учетный номер (инвентарный) здания, сооружения, объекта незавершенного строительства, расположенного на земельном участке	—
9.	Сведения о земельных участках (землях общего пользования, территории общего пользования), посредством которых обеспечивается доступ	Земли общего пользования
10.	Иные сведения	—
<b>4. Пояснения к сведениям об уточняемом земельном участке с кадастровым номером</b> <u>67:18:0060701:24</u> <b>:</b>		
1.	—	

1. Сведения о характерных точках границ уточняемого земельного участка с кадастровым номером

67:18:0060701:25

:

Система координат

МСК-67, зона 1

Зона №

1

Обоз- начение харак- терных точек границ	Координаты, м				Метод определения координат	Формулы, примененные для расчета средней квадратической погрешности определения координат характерных точек границ (Mt), с подставленными в такие формулы значениями и итоговые (вычисленные) значения Mt, м	Описание закрепления точки
	содержатся в Едином государственном реестре недвижимости		определены в результате выполнения комплексных кадастровых работ				
	X	Y	X	Y			
1	2	3	4	5	6	7	8
н128У	—	—	462 922,59	1 228 663,52	Метод спутниковых геодезических измерений (определений)	$\sqrt{(0,16^2 + 0,12^2)} = 0,20$	—
н55У	—	—	462 931,47	1 228 681,18			
н58У	—	—	462 904,98	1 228 694,50			
н237У	—	—	462 896,61	1 228 677,85			
н128У	—	—	462 922,59	1 228 663,52			

2. Сведения о частях границ уточняемого земельного участка с кадастровым номером

67:18:0060701:25

:

Обозначение части границ		Горизонтальное проложение (S), м	Описание прохождения части границ	Сведения о согласовании местоположения границ (согласовано/спорное)
от т.	до т.			
1	2	3	4	5
н128У	н55У	19,77	—	согласовано
н55У	н58У	29,65		
н58У	н237У	18,64		
н237У	н128У	29,67		

3. Сведения о характеристиках уточняемого земельного участка с кадастровым номером

67:18:0060701:25

:

№ п/п	Наименование характеристики земельного участка	Значение характеристики
1	2	3

1	2	3
1.	Адрес земельного участка	—
1.1.	Сведения о местоположении земельного участка (при отсутствии адреса) в структурированном в соответствии с федеральной информационной адресной системой виде	Российская Федерация, Смоленская область, Смоленский р-н, СПМК "Сантехмонтаж" с.т, участок № 34
1.2.	Дополнительные сведения о местоположении земельного участка	—
2.	Площадь земельного участка $\pm$ величина погрешности определения (вычисления) площади ( $P \pm \Delta P$ ), м <sup>2</sup>	$569 \pm 17,00$
3.	Формула, примененная для вычисления предельной погрешности определения площади земельного участка, с подставленными значениями и итоговые (вычисленные) значения	$3,5*0,20*\sqrt{(569,00)} = 17$
4.	Площадь земельного участка согласно сведениям Единого государственного реестра недвижимости (Ркад), м <sup>2</sup>	600,00
5.	Оценка расхождения Р и Ркад ( $P - P_{кад}$ ), м <sup>2</sup>	31
6.	Предельный минимальный и максимальный размеры земельного участка ( $P_{мин}$ и $P_{макс}$ ), м <sup>2</sup>	$P_{мин} = 400$ $P_{макс} = 1\ 500$
7.	Вид (виды) разрешенного использования	Для ведения садоводства
7.1.	Дополнительные сведения об использовании земельного участка	—
8.	Кадастровый или иной государственный учетный номер (инвентарный) здания, сооружения, объекта незавершенного строительства, расположенного на земельном участке	—
9.	Сведения о земельных участках (землях общего пользования, территории общего пользования), посредством которых обеспечивается доступ	Земли общего пользования
10.	Иные сведения	—
<b>4. Пояснения к сведениям об уточняемом земельном участке с кадастровым номером</b> <u>67:18:0060701:25</u> <b>:</b>		
1.	—	

1. Сведения о характерных точках границ уточняемого земельного участка с кадастровым номером

67:18:0060701:26

:

Система координат

МСК-67, зона 1

Зона №

1

Обоз- начение харак- терных точек границ	Координаты, м				Метод определения координат	Формулы, примененные для расчета средней квадратической погрешности определения координат характерных точек границ (Mt), с подставленными в такие формулы значениями и итоговые (вычисленные) значения Mt, м	Описание закрепления точки
	содержатся в Едином государственном реестре недвижимости		определены в результате выполнения комплексных кадастровых работ				
	X	Y	X	Y			
1	2	3	4	5	6	7	8
н121У	—	—	462 976,13	1 228 706,08	Метод спутниковых геодезических измерений (определений)	$\sqrt{(0,16^2 + 0,12^2)} = 0,20$	—
н122У	—	—	462 985,26	1 228 725,05			
н123У	—	—	462 971,47	1 228 732,96			
н124У	—	—	462 966,01	1 228 735,59			
н125У	—	—	462 957,19	1 228 735,59			
н126У	—	—	462 950,07	1 228 718,67			
н121У	—	—	462 976,13	1 228 706,08			

2. Сведения о частях границ уточняемого земельного участка с кадастровым номером

67:18:0060701:26

:

Обозначение части границ		Горизонтальное проложение (S), м	Описание прохождения части границ	Сведения о согласовании местоположения границ (согласовано/спорное)
от т.	до т.			
1	2	3	4	5
н121У	н122У	21,05	—	согласовано
н122У	н123У	15,90		
н123У	н124У	6,06		
н124У	н125У	8,82		
н125У	н126У	18,36		
н126У	н121У	28,94		

3. Сведения о характеристиках уточняемого земельного участка с кадастровым номером <u>67:18:0060701:26</u> :		
№ п/п	Наименование характеристики земельного участка	Значение характеристики
1	2	3
1.	Адрес земельного участка	—
1.1.	Сведения о местоположении земельного участка (при отсутствии адреса) в структурированном в соответствии с федеральной информационной адресной системой виде	Российская Федерация, Смоленская область, Смоленский р-н, "СПМК Сантехмонтаж" сдт
1.2.	Дополнительные сведения о местоположении земельного участка	—
2.	Площадь земельного участка $\pm$ величина погрешности определения (вычисления) площади ( $P \pm \Delta P$ ), м <sup>2</sup>	$630 \pm 18,00$
3.	Формула, примененная для вычисления предельной погрешности определения площади земельного участка, с подставленными значениями и итоговые (вычисленные) значения	$3,5*0,20*\sqrt{(630,00)} = 18$
4.	Площадь земельного участка согласно сведениям Единого государственного реестра недвижимости (Ркад), м <sup>2</sup>	600,00
5.	Оценка расхождения Р и Ркад ( $P - P_{кад}$ ), м <sup>2</sup>	30
6.	Предельный минимальный и максимальный размеры земельного участка (Рмин и Рмакс), м <sup>2</sup>	Рмин = 400 Рмакс = 1 500
7.	Вид (виды) разрешенного использования	садоводство
7.1.	Дополнительные сведения об использовании земельного участка	—
8.	Кадастровый или иной государственный учетный номер (инвентарный) здания, сооружения, объекта незавершенного строительства, расположенного на земельном участке	—
9.	Сведения о земельных участках (землях общего пользования, территории общего пользования), посредством которых обеспечивается доступ	Земли общего пользования
10.	Иные сведения	—
4. Пояснения к сведениям об уточняемом земельном участке с кадастровым номером <u>67:18:0060701:26</u> :		
1.	—	

1. Сведения о характерных точках границ уточняемого земельного участка с кадастровым номером67:18:0060701:27:

Система координатМСК-67, зона 1Зона №1

Обоз- начение харак- терных точек границ	Координаты, м				Метод определения координат	Формулы, примененные для расчета средней квадратической погрешности определения координат характерных точек границ (Mt), с подставленными в такие формулы значениями и итоговые (вычисленные) значения Mt, м	Описание закрепления точки
	содержатся в Едином государственном реестре недвижимости		определены в результате выполнения комплексных кадастровых работ				
	X	Y	X	Y			
1	2	3	4	5	6	7	8
н126У	—	—	462 950,07	1 228 718,67	Метод спутниковых геодезических измерений (определений)	$\sqrt{(0,16^2 + 0,12^2)} = 0,20$	—
н56У	—	—	462 940,46	1 228 699,06			
н127У	—	—	462 966,99	1 228 687,09			
н121У	—	—	462 976,13	1 228 706,08			
н126У	—	—	462 950,07	1 228 718,67			

2. Сведения о частях границ уточняемого земельного участка с кадастровым номером67:18:0060701:27:

Обозначение части границ		Горизонтальное проложение (S), м	Описание прохождения части границ	Сведения о согласовании местоположения границ (согласовано/спорное)
от т.	до т.			
1	2	3	4	5
н126У	н56У	21,84	—	согласовано
н56У	н127У	29,11		
н127У	н121У	21,08		
н121У	н126У	28,94		

3. Сведения о характеристиках уточняемого земельного участка с кадастровым номером67:18:0060701:27:

№ п/п	Наименование характеристики земельного участка	Значение характеристики
1	2	3

1	2	3
1.	Адрес земельного участка	—
1.1.	Сведения о местоположении земельного участка (при отсутствии адреса) в структурированном в соответствии с федеральной информационной адресной системой виде	Российская Федерация, Смоленская область, Смоленский р-н, "СПМК Сантехмонтаж" сдт
1.2.	Дополнительные сведения о местоположении земельного участка	—
2.	Площадь земельного участка $\pm$ величина погрешности определения (вычисления) площади ( $P \pm \Delta P$ ), м <sup>2</sup>	623 $\pm$ 17,00
3.	Формула, примененная для вычисления предельной погрешности определения площади земельного участка, с подставленными значениями и итоговые (вычисленные) значения	$3,5 \cdot 0,20 \cdot \sqrt{(623,00)} = 17$
4.	Площадь земельного участка согласно сведениям Единого государственного реестра недвижимости (Ркад), м <sup>2</sup>	600,00
5.	Оценка расхождения Р и Ркад ( $P - P_{\text{кад}}$ ), м <sup>2</sup>	23
6.	Предельный минимальный и максимальный размеры земельного участка (Рмин и Рмакс), м <sup>2</sup>	Рмин = 400 Рмакс = 1 500
7.	Вид (виды) разрешенного использования	садоводство
7.1.	Дополнительные сведения об использовании земельного участка	—
8.	Кадастровый или иной государственный учетный номер (инвентарный) здания, сооружения, объекта незавершенного строительства, расположенного на земельном участке	—
9.	Сведения о земельных участках (землях общего пользования, территории общего пользования), посредством которых обеспечивается доступ	Земли общего пользования
10.	Иные сведения	—
<b>4. Пояснения к сведениям об уточняемом земельном участке с кадастровым номером</b> <u>67:18:0060701:27</u> :		
1.	—	

1. Сведения о характерных точках границ уточняемого земельного участка с кадастровым номером 67:18:0060701:29 :  
Система координат МСК-67, зона 1 Зона № 1

Обоз- начение харак- терных точек границ	Координаты, м				Метод определения координат	Формулы, примененные для расчета средней квадратической погрешности определения координат характерных точек границ (Mt), с подставленными в такие формулы значениями и итоговые (вычисленные) значения Mt, м	Описание закрепления точки
	содержатся в Едином государственном реестре недвижимости		определены в результате выполнения комплексных кадастровых работ				
	X	Y	X	Y			
1	2	3	4	5	6	7	8
н55У	—	—	462 931,47	1 228 681,18	Метод спутниковых геодезических измерений (определений)	$\sqrt{(0,16^2 + 0,12^2)} = 0,20$	—
н128У	—	—	462 922,59	1 228 663,52			
н129У	—	—	462 949,04	1 228 650,23			
н130У	—	—	462 957,59	1 228 668,06			
н55У	—	—	462 931,47	1 228 681,18			

2. Сведения о частях границ уточняемого земельного участка с кадастровым номером 67:18:0060701:29 :

Обозначение части границ		Горизонтальное проложение (S), м	Описание прохождения части границ	Сведения о согласовании местоположения границ (согласовано/спорное)
от т.	до т.			
1	2	3	4	5
н55У	н128У	19,77	—	согласовано
н128У	н129У	29,60		
н129У	н130У	19,77		
н130У	н55У	29,23		

3. Сведения о характеристиках уточняемого земельного участка с кадастровым номером 67:18:0060701:29 :

№ п/п	Наименование характеристики земельного участка	Значение характеристики
1	2	3

1	2	3
1.	Адрес земельного участка	—
1.1.	Сведения о местоположении земельного участка (при отсутствии адреса) в структурированном в соответствии с федеральной информационной адресной системой виде	Российская Федерация, Смоленская область, Смоленский р-н, "СПМК Сантехмонтаж" сдт
1.2.	Дополнительные сведения о местоположении земельного участка	—
2.	Площадь земельного участка $\pm$ величина погрешности определения (вычисления) площади ( $P \pm \Delta P$ ), м <sup>2</sup>	$582 \pm 17,00$
3.	Формула, примененная для вычисления предельной погрешности определения площади земельного участка, с подставленными значениями и итоговые (вычисленные) значения	$3,5*0,20*\sqrt{(582,00)} = 17$
4.	Площадь земельного участка согласно сведениям Единого государственного реестра недвижимости (Ркад), м <sup>2</sup>	600,00
5.	Оценка расхождения Р и Ркад ( $P - P_{кад}$ ), м <sup>2</sup>	18
6.	Предельный минимальный и максимальный размеры земельного участка ( $P_{мин}$ и $P_{макс}$ ), м <sup>2</sup>	$P_{мин} = 400$ $P_{макс} = 1\ 500$
7.	Вид (виды) разрешенного использования	садоводство
7.1.	Дополнительные сведения об использовании земельного участка	—
8.	Кадастровый или иной государственный учетный номер (инвентарный) здания, сооружения, объекта незавершенного строительства, расположенного на земельном участке	—
9.	Сведения о земельных участках (землях общего пользования, территории общего пользования), посредством которых обеспечивается доступ	Земли общего пользования
10.	Иные сведения	—
<b>4. Пояснения к сведениям об уточняемом земельном участке с кадастровым номером</b> <u>67:18:0060701:29</u> <b>:</b>		
1.	—	

1. Сведения о характерных точках границ уточняемого земельного участка с кадастровым номером 67:18:0060701:30 :  
Система координат МСК-67, зона 1 Зона № 1

Обоз- начение харак- терных точек границ	Координаты, м				Метод определения координат	Формулы, примененные для расчета средней квадратической погрешности определения координат характерных точек границ (Mt), с подставленными в такие формулы значениями и итоговые (вычисленные) значения Mt, м	Описание закрепления точки
	содержатся в Едином государственном реестре недвижимости		определены в результате выполнения комплексных кадастровых работ				
	X	Y	X	Y			
1	2	3	4	5	6	7	8
н131У	—	—	462 952,11	1 228 648,37	Метод спутниковых геодезических измерений (определений)	$\sqrt{(0,16^2 + 0,12^2)} = 0,20$	—
н132У	—	—	462 979,87	1 228 633,96			
н133У	—	—	462 989,10	1 228 651,74			
н134У	—	—	462 961,34	1 228 666,14			
н131У	—	—	462 952,11	1 228 648,37			

2. Сведения о частях границ уточняемого земельного участка с кадастровым номером 67:18:0060701:30 :

Обозначение части границ		Горизонтальное проложение (S), м	Описание прохождения части границ	Сведения о согласовании местоположения границ (согласовано/спорное)
от т.	до т.			
1	2	3	4	5
н131У	н132У	31,28	—	согласовано
н132У	н133У	20,03		
н133У	н134У	31,27		
н134У	н131У	20,02		

3. Сведения о характеристиках уточняемого земельного участка с кадастровым номером 67:18:0060701:30 :

№ п/п	Наименование характеристики земельного участка	Значение характеристики
1	2	3

1	2	3
1.	Адрес земельного участка	—
1.1.	Сведения о местоположении земельного участка (при отсутствии адреса) в структурированном в соответствии с федеральной информационной адресной системой виде	Российская Федерация, Смоленская область, Смоленский р-н, "СПМК Сантехмонтаж" сдт
1.2.	Дополнительные сведения о местоположении земельного участка	—
2.	Площадь земельного участка $\pm$ величина погрешности определения (вычисления) площади ( $P \pm \Delta P$ ), м <sup>2</sup>	626 $\pm$ 18,00
3.	Формула, примененная для вычисления предельной погрешности определения площади земельного участка, с подставленными значениями и итоговые (вычисленные) значения	$3,5 \cdot 0,20 \cdot \sqrt{(626,00)} = 18$
4.	Площадь земельного участка согласно сведениям Единого государственного реестра недвижимости (Ркад), м <sup>2</sup>	600,00
5.	Оценка расхождения Р и Ркад ( $P - P_{\text{кад}}$ ), м <sup>2</sup>	26
6.	Предельный минимальный и максимальный размеры земельного участка ( $P_{\text{мин}}$ и $P_{\text{макс}}$ ), м <sup>2</sup>	$P_{\text{мин}} = 400$ $P_{\text{макс}} = 1\ 500$
7.	Вид (виды) разрешенного использования	садоводство
7.1.	Дополнительные сведения об использовании земельного участка	—
8.	Кадастровый или иной государственный учетный номер (инвентарный) здания, сооружения, объекта незавершенного строительства, расположенного на земельном участке	—
9.	Сведения о земельных участках (землях общего пользования, территории общего пользования), посредством которых обеспечивается доступ	Земли общего пользования
10.	Иные сведения	—
<b>4. Пояснения к сведениям об уточняемом земельном участке с кадастровым номером</b> <u>67:18:0060701:30</u> <b>:</b>		
1.	—	

1. Сведения о характерных точках границ уточняемого земельного участка с кадастровым номером 67:18:0060701:31 :  
Система координат МСК-67, зона 1 Зона № 1

Обоз- начение харак- терных точек границ	Координаты, м				Метод определения координат	Формулы, примененные для расчета средней квадратической погрешности определения координат характерных точек границ (Mt), с подставленными в такие формулы значениями и итоговые (вычисленные) значения Mt, м	Описание закрепления точки
	содержатся в Едином государственном реестре недвижимости		определены в результате выполнения комплексных кадастровых работ				
	X	Y	X	Y			
1	2	3	4	5	6	7	8
н133У	—	—	462 989,10	1 228 651,74	Метод спутниковых геодезических измерений (определений)	$\sqrt{(0,16^2 + 0,12^2)} = 0,20$	—
н135У	—	—	462 998,09	1 228 669,05			
н136У	—	—	462 970,47	1 228 683,43			
н134У	—	—	462 961,34	1 228 666,14			
н133У	—	—	462 989,10	1 228 651,74			

2. Сведения о частях границ уточняемого земельного участка с кадастровым номером 67:18:0060701:31 :

Обозначение части границ		Горизонтальное проложение (S), м	Описание прохождения части границ	Сведения о согласовании местоположения границ (согласовано/спорное)
от т.	до т.			
1	2	3	4	5
н133У	н135У	19,51	—	согласовано
н135У	н136У	31,14		
н136У	н134У	19,55		
н134У	н133У	31,27		

3. Сведения о характеристиках уточняемого земельного участка с кадастровым номером 67:18:0060701:31 :

№ п/п	Наименование характеристики земельного участка	Значение характеристики
1	2	3

1	2	3
1.	Адрес земельного участка	—
1.1.	Сведения о местоположении земельного участка (при отсутствии адреса) в структурированном в соответствии с федеральной информационной адресной системой виде	Российская Федерация, Смоленская область, Смоленский р-н, "СПМК Сантехмонтаж" сдт
1.2.	Дополнительные сведения о местоположении земельного участка	—
2.	Площадь земельного участка $\pm$ величина погрешности определения (вычисления) площади ( $P \pm \Delta P$ ), м <sup>2</sup>	609 $\pm$ 17,00
3.	Формула, примененная для вычисления предельной погрешности определения площади земельного участка, с подставленными значениями и итоговые (вычисленные) значения	$3,5 * 0,20 * \sqrt{(609,00)} = 17$
4.	Площадь земельного участка согласно сведениям Единого государственного реестра недвижимости (Ркад), м <sup>2</sup>	600,00
5.	Оценка расхождения Р и Ркад ( $P - P_{кад}$ ), м <sup>2</sup>	9
6.	Предельный минимальный и максимальный размеры земельного участка (Рмин и Рмакс), м <sup>2</sup>	Рмин = 400 Рмакс = 1 500
7.	Вид (виды) разрешенного использования	садоводство
7.1.	Дополнительные сведения об использовании земельного участка	—
8.	Кадастровый или иной государственный учетный номер (инвентарный) здания, сооружения, объекта незавершенного строительства, расположенного на земельном участке	—
9.	Сведения о земельных участках (землях общего пользования, территории общего пользования), посредством которых обеспечивается доступ	Земли общего пользования
10.	Иные сведения	—
<b>4. Пояснения к сведениям об уточняемом земельном участке с кадастровым номером</b> <u>67:18:0060701:31</u> <b>:</b>		
1.	—	

1. Сведения о характерных точках границ уточняемого земельного участка с кадастровым номером67:18:0060701:32:

Система координатМСК-67, зона 1Зона №1

Обоз- начение харак- терных точек границ	Координаты, м				Метод определения координат	Формулы, примененные для расчета средней квадратической погрешности определения координат характерных точек границ (Mt), с подставленными в такие формулы значениями и итоговые (вычисленные) значения Mt, м	Описание закрепления точки
	содержатся в Едином государственном реестре недвижимости		определены в результате выполнения комплексных кадастровых работ				
	X	Y	X	Y			
1	2	3	4	5	6	7	8
н135У	—	—	462 998,09	1 228 669,05	Метод спутниковых геодезических измерений (определений)	$\sqrt{(0,16^2 + 0,12^2)} = 0,20$	—
н137У	—	—	463 007,06	1 228 686,30			
н138У	—	—	462 978,77	1 228 701,01			
н136У	—	—	462 970,47	1 228 683,43			
н135У	—	—	462 998,09	1 228 669,05			

2. Сведения о частях границ уточняемого земельного участка с кадастровым номером67:18:0060701:32:

Обозначение части границ		Горизонтальное проложение (S), м	Описание прохождения части границ	Сведения о согласовании местоположения границ (согласовано/спорное)
от т.	до т.			
1	2	3	4	5
н135У	н137У	19,44	—	согласовано
н137У	н138У	31,89		
н138У	н136У	19,44		
н136У	н135У	31,14		

3. Сведения о характеристиках уточняемого земельного участка с кадастровым номером67:18:0060701:32:

№ п/п	Наименование характеристики земельного участка	Значение характеристики
1	2	3

1	2	3
1.	Адрес земельного участка	—
1.1.	Сведения о местоположении земельного участка (при отсутствии адреса) в структурированном в соответствии с федеральной информационной адресной системой виде	Российская Федерация, Смоленская область, Смоленский р-н, "СПМК Сантехмонтаж" сдт
1.2.	Дополнительные сведения о местоположении земельного участка	—
2.	Площадь земельного участка $\pm$ величина погрешности определения (вычисления) площади ( $P \pm \Delta P$ ), м <sup>2</sup>	612 $\pm$ 17,00
3.	Формула, примененная для вычисления предельной погрешности определения площади земельного участка, с подставленными значениями и итоговые (вычисленные) значения	$3,5 \cdot 0,20 \cdot \sqrt{(612,00)} = 17$
4.	Площадь земельного участка согласно сведениям Единого государственного реестра недвижимости (Ркад), м <sup>2</sup>	600,00
5.	Оценка расхождения Р и Ркад ( $P - P_{\text{кад}}$ ), м <sup>2</sup>	12
6.	Предельный минимальный и максимальный размеры земельного участка (Рмин и Рмакс), м <sup>2</sup>	Рмин = 400 Рмакс = 1 500
7.	Вид (виды) разрешенного использования	садоводство
7.1.	Дополнительные сведения об использовании земельного участка	—
8.	Кадастровый или иной государственный учетный номер (инвентарный) здания, сооружения, объекта незавершенного строительства, расположенного на земельном участке	—
9.	Сведения о земельных участках (землях общего пользования, территории общего пользования), посредством которых обеспечивается доступ	Земли общего пользования
10.	Иные сведения	—
<b>4. Пояснения к сведениям об уточняемом земельном участке с кадастровым номером</b> <u>67:18:0060701:32</u> <b>:</b>		
1.	—	

1. Сведения о характерных точках границ уточняемого земельного участка с кадастровым номером67:18:0060701:33:

Система координатМСК-67, зона 1Зона №1

Обоз- начение харак- терных точек границ	Координаты, м				Метод определения координат	Формулы, примененные для расчета средней квадратической погрешности определения координат характерных точек границ (Mt), с подставленными в такие формулы значениями и итоговые (вычисленные) значения Mt, м	Описание закрепления точки
	содержатся в Едином государственном реестре недвижимости		определены в результате выполнения комплексных кадастровых работ				
	X	Y	X	Y			
1	2	3	4	5	6	7	8
н137У	—	—	463 007,06	1 228 686,30	Метод спутниковых геодезических измерений (определений)	$\sqrt{(0,16^2 + 0,12^2)} = 0,20$	—
н139У	—	—	463 016,18	1 228 703,82			
н140У	—	—	462 988,21	1 228 718,37			
н138У	—	—	462 978,77	1 228 701,01			
н137У	—	—	463 007,06	1 228 686,30			

2. Сведения о частях границ уточняемого земельного участка с кадастровым номером67:18:0060701:33:

Обозначение части границ		Горизонтальное проложение (S), м	Описание прохождения части границ	Сведения о согласовании местоположения границ (согласовано/спорное)
от т.	до т.			
1	2	3	4	5
н137У	н139У	19,75	—	согласовано
н139У	н140У	31,53		
н140У	н138У	19,76		
н138У	н137У	31,89		

3. Сведения о характеристиках уточняемого земельного участка с кадастровым номером67:18:0060701:33:

№ п/п	Наименование характеристики земельного участка	Значение характеристики
1	2	3

1	2	3
1.	Адрес земельного участка	—
1.1.	Сведения о местоположении земельного участка (при отсутствии адреса) в структурированном в соответствии с федеральной информационной адресной системой виде	Российская Федерация, Смоленская область, Смоленский р-н, "СПМК Сантехмонтаж" сдт
1.2.	Дополнительные сведения о местоположении земельного участка	—
2.	Площадь земельного участка $\pm$ величина погрешности определения (вычисления) площади ( $P \pm \Delta P$ ), м <sup>2</sup>	$626 \pm 18,00$
3.	Формула, примененная для вычисления предельной погрешности определения площади земельного участка, с подставленными значениями и итоговые (вычисленные) значения	$3,5 * 0,20 * \sqrt{(626,00)} = 18$
4.	Площадь земельного участка согласно сведениям Единого государственного реестра недвижимости (Ркад), м <sup>2</sup>	600,00
5.	Оценка расхождения Р и Ркад ( $P - P_{кад}$ ), м <sup>2</sup>	26
6.	Предельный минимальный и максимальный размеры земельного участка ( $P_{мин}$ и $P_{макс}$ ), м <sup>2</sup>	$P_{мин} = 400$ $P_{макс} = 1\ 500$
7.	Вид (виды) разрешенного использования	садоводство
7.1.	Дополнительные сведения об использовании земельного участка	—
8.	Кадастровый или иной государственный учетный номер (инвентарный) здания, сооружения, объекта незавершенного строительства, расположенного на земельном участке	—
9.	Сведения о земельных участках (землях общего пользования, территории общего пользования), посредством которых обеспечивается доступ	Земли общего пользования
10.	Иные сведения	—
<b>4. Пояснения к сведениям об уточняемом земельном участке с кадастровым номером</b> <u>67:18:0060701:33</u> <b>:</b>		
1.	—	

1. Сведения о характерных точках границ уточняемого земельного участка с кадастровым номером 67:18:0060701:34 :  
Система координат МСК-67, зона 1 Зона № 1

Обоз- начение харак- терных точек границ	Координаты, м				Метод определения координат	Формулы, примененные для расчета средней квадратической погрешности определения координат характерных точек границ (Mt), с подставленными в такие формулы значениями и итоговые (вычисленные) значения Mt, м	Описание закрепления точки
	содержатся в Едином государственном реестре недвижимости		определены в результате выполнения комплексных кадастровых работ				
	X	Y	X	Y			
1	2	3	4	5	6	7	8
н137У	—	—	463 007,06	1 228 686,30	Метод спутниковых геодезических измерений (определений)	$\sqrt{(0,16^2 + 0,12^2)} = 0,20$	—
н141У	—	—	463 033,64	1 228 672,47			
н142У	—	—	463 042,48	1 228 689,45			
н139У	—	—	463 016,18	1 228 703,82			
н137У	—	—	463 007,06	1 228 686,30			

2. Сведения о частях границ уточняемого земельного участка с кадастровым номером 67:18:0060701:34 :

Обозначение части границ		Горизонтальное проложение (S), м	Описание прохождения части границ	Сведения о согласовании местоположения границ (согласовано/спорное)
от т.	до т.			
1	2	3	4	5
н137У	н141У	29,96	—	согласовано
н141У	н142У	19,14		
н142У	н139У	29,97		
н139У	н137У	19,75		

3. Сведения о характеристиках уточняемого земельного участка с кадастровым номером 67:18:0060701:34 :

№ п/п	Наименование характеристики земельного участка	Значение характеристики
1	2	3

1	2	3
1.	Адрес земельного участка	—
1.1.	Сведения о местоположении земельного участка (при отсутствии адреса) в структурированном в соответствии с федеральной информационной адресной системой виде	Российская Федерация, Смоленская область, Смоленский р-н, "СПМК Сантехмонтаж" сдт
1.2.	Дополнительные сведения о местоположении земельного участка	—
2.	Площадь земельного участка $\pm$ величина погрешности определения (вычисления) площади ( $P \pm \Delta P$ ), м <sup>2</sup>	583 $\pm$ 17,00
3.	Формула, примененная для вычисления предельной погрешности определения площади земельного участка, с подставленными значениями и итоговые (вычисленные) значения	$3,5 \cdot 0,20 \cdot \sqrt{(583,00)} = 17$
4.	Площадь земельного участка согласно сведениям Единого государственного реестра недвижимости (Ркад), м <sup>2</sup>	600,00
5.	Оценка расхождения Р и Ркад ( $P - P_{\text{кад}}$ ), м <sup>2</sup>	17
6.	Предельный минимальный и максимальный размеры земельного участка (Рмин и Рмакс), м <sup>2</sup>	Рмин = 400 Рмакс = 1 500
7.	Вид (виды) разрешенного использования	садоводство
7.1.	Дополнительные сведения об использовании земельного участка	—
8.	Кадастровый или иной государственный учетный номер (инвентарный) здания, сооружения, объекта незавершенного строительства, расположенного на земельном участке	—
9.	Сведения о земельных участках (землях общего пользования, территории общего пользования), посредством которых обеспечивается доступ	Земли общего пользования
10.	Иные сведения	—
<b>4. Пояснения к сведениям об уточняемом земельном участке с кадастровым номером</b> <u>67:18:0060701:34</u> <b>:</b>		
1.	—	

1. Сведения о характерных точках границ уточняемого земельного участка с кадастровым номером 67:18:0060701:35 :  
Система координат МСК-67, зона 1 Зона № 1

Обоз- начение харак- терных точек границ	Координаты, м				Метод определения координат	Формулы, примененные для расчета средней квадратической погрешности определения координат характерных точек границ (Mt), с подставленными в такие формулы значениями и итоговые (вычисленные) значения Mt, м	Описание закрепления точки
	содержатся в Едином государственном реестре недвижимости		определены в результате выполнения комплексных кадастровых работ				
	X	Y	X	Y			
1	2	3	4	5	6	7	8
н135У	—	—	462 998,09	1 228 669,05	Метод спутниковых геодезических измерений (определений)	$\sqrt{(0,16^2 + 0,12^2)} = 0,20$	—
н143У	—	—	463 024,59	1 228 655,09			
н141У	—	—	463 033,64	1 228 672,47			
н137У	—	—	463 007,06	1 228 686,30			
н135У	—	—	462 998,09	1 228 669,05			

2. Сведения о частях границ уточняемого земельного участка с кадастровым номером 67:18:0060701:35 :

Обозначение части границ		Горизонтальное проложение (S), м	Описание прохождения части границ	Сведения о согласовании местоположения границ (согласовано/спорное)
от т.	до т.			
1	2	3	4	5
н135У	н143У	29,95	—	согласовано
н143У	н141У	19,60		
н141У	н137У	29,96		
н137У	н135У	19,44		

3. Сведения о характеристиках уточняемого земельного участка с кадастровым номером 67:18:0060701:35 :

№ п/п	Наименование характеристики земельного участка	Значение характеристики
1	2	3

1	2	3
1.	Адрес земельного участка	—
1.1.	Сведения о местоположении земельного участка (при отсутствии адреса) в структурированном в соответствии с федеральной информационной адресной системой виде	Российская Федерация, Смоленская область, Смоленский р-н, "СПМК Сантехмонтаж" сдт
1.2.	Дополнительные сведения о местоположении земельного участка	—
2.	Площадь земельного участка $\pm$ величина погрешности определения (вычисления) площади ( $P \pm \Delta P$ ), м <sup>2</sup>	585 $\pm$ 17,00
3.	Формула, примененная для вычисления предельной погрешности определения площади земельного участка, с подставленными значениями и итоговые (вычисленные) значения	$3,5 * 0,20 * \sqrt{(585,00)} = 17$
4.	Площадь земельного участка согласно сведениям Единого государственного реестра недвижимости (Ркад), м <sup>2</sup>	600,00
5.	Оценка расхождения Р и Ркад ( $P - P_{кад}$ ), м <sup>2</sup>	15
6.	Предельный минимальный и максимальный размеры земельного участка ( $P_{мин}$ и $P_{макс}$ ), м <sup>2</sup>	$P_{мин} = 400$ $P_{макс} = 1\ 500$
7.	Вид (виды) разрешенного использования	садоводство
7.1.	Дополнительные сведения об использовании земельного участка	—
8.	Кадастровый или иной государственный учетный номер (инвентарный) здания, сооружения, объекта незавершенного строительства, расположенного на земельном участке	—
9.	Сведения о земельных участках (землях общего пользования, территории общего пользования), посредством которых обеспечивается доступ	Земли общего пользования
10.	Иные сведения	—
<b>4. Пояснения к сведениям об уточняемом земельном участке с кадастровым номером</b> <u>67:18:0060701:35</u> <b>:</b>		
1.	—	

1. Сведения о характерных точках границ уточняемого земельного участка с кадастровым номером

67:18:0060701:36

:

Система координат

МСК-67, зона 1

Зона №

1

Обоз- начение харак- терных точек границ	Координаты, м				Метод определения координат	Формулы, примененные для расчета средней квадратической погрешности определения координат характерных точек границ (Mt), с подставленными в такие формулы значениями и итоговые (вычисленные) значения Mt, м	Описание закрепления точки
	содержатся в Едином государственном реестре недвижимости		определены в результате выполнения комплексных кадастровых работ				
	X	Y	X	Y			
1	2	3	4	5	6	7	8
н133У	—	—	462 989,10	1 228 651,74	Метод спутниковых геодезических измерений (определений)	$\sqrt{(0,16^2 + 0,12^2)} = 0,20$	—
н144У	—	—	463 015,85	1 228 637,85			
н143У	—	—	463 024,59	1 228 655,09			
н135У	—	—	462 998,09	1 228 669,05			
н133У	—	—	462 989,10	1 228 651,74			

2. Сведения о частях границ уточняемого земельного участка с кадастровым номером

67:18:0060701:36

:

Обозначение части границ		Горизонтальное проложение (S), м	Описание прохождения части границ	Сведения о согласовании местоположения границ (согласовано/спорное)
от т.	до т.			
1	2	3	4	5
н133У	н144У	30,14	—	согласовано
н144У	н143У	19,33		
н143У	н135У	29,95		
н135У	н133У	19,51		

3. Сведения о характеристиках уточняемого земельного участка с кадастровым номером

67:18:0060701:36

:

№ п/п	Наименование характеристики земельного участка	Значение характеристики
1	2	3

1	2	3
1.	Адрес земельного участка	—
1.1.	Сведения о местоположении земельного участка (при отсутствии адреса) в структурированном в соответствии с федеральной информационной адресной системой виде	Российская Федерация, Смоленская область, Смоленский р-н, "СПМК Сантехмонтаж" сдт
1.2.	Дополнительные сведения о местоположении земельного участка	—
2.	Площадь земельного участка $\pm$ величина погрешности определения (вычисления) площади ( $P \pm \Delta P$ ), м <sup>2</sup>	583 $\pm$ 17,00
3.	Формула, примененная для вычисления предельной погрешности определения площади земельного участка, с подставленными значениями и итоговые (вычисленные) значения	$3,5 \cdot 0,20 \cdot \sqrt{(583,00)} = 17$
4.	Площадь земельного участка согласно сведениям Единого государственного реестра недвижимости (Ркад), м <sup>2</sup>	600,00
5.	Оценка расхождения Р и Ркад ( $P - P_{\text{кад}}$ ), м <sup>2</sup>	17
6.	Предельный минимальный и максимальный размеры земельного участка (Рмин и Рмакс), м <sup>2</sup>	Рмин = 400 Рмакс = 1 500
7.	Вид (виды) разрешенного использования	садоводство
7.1.	Дополнительные сведения об использовании земельного участка	—
8.	Кадастровый или иной государственный учетный номер (инвентарный) здания, сооружения, объекта незавершенного строительства, расположенного на земельном участке	—
9.	Сведения о земельных участках (землях общего пользования, территории общего пользования), посредством которых обеспечивается доступ	Земли общего пользования
10.	Иные сведения	—
<b>4. Пояснения к сведениям об уточняемом земельном участке с кадастровым номером</b> <u>67:18:0060701:36</u> <b>:</b>		
1.	—	

1. Сведения о характерных точках границ уточняемого земельного участка с кадастровым номером
67:18:0060701:37
:

Система координат
МСК-67, зона 1
Зона №
1

Обоз- начение харак- терных точек границ	Координаты, м				Метод определения координат	Формулы, примененные для расчета средней квадратической погрешности определения координат характерных точек границ (Mt), с подставленными в такие формулы значениями и итоговые (вычисленные) значения Mt, м	Описание закрепления точки
	содержатся в Едином государственном реестре недвижимости		определены в результате выполнения комплексных кадастровых работ				
	X	Y	X	Y			
1	2	3	4	5	6	7	8
н132У	—	—	462 979,87	1 228 633,96	Метод спутниковых геодезических измерений (определений)	$\sqrt{(0,16^2 + 0,12^2)} = 0,20$	—
н145У	—	—	462 993,94	1 228 626,65			
н146У	—	—	463 008,04	1 228 620,96			
н144У	—	—	463 015,85	1 228 637,85			
н133У	—	—	462 989,10	1 228 651,74			
н132У	—	—	462 979,87	1 228 633,96			

2. Сведения о частях границ уточняемого земельного участка с кадастровым номером
67:18:0060701:37
:

Обозначение части границ		Горизонтальное проложение (S), м	Описание прохождения части границ	Сведения о согласовании местоположения границ (согласовано/спорное)
от т.	до т.			
1	2	3	4	5
н132У	н145У	15,86	—	согласовано
н145У	н146У	15,20		
н146У	н144У	18,61		
н144У	н133У	30,14		
н133У	н132У	20,03		

3. Сведения о характеристиках уточняемого земельного участка с кадастровым номером
67:18:0060701:37
:

№ п/п	Наименование характеристики земельного участка	Значение характеристики
1	2	3

1	2	3
1.	Адрес земельного участка	—
1.1.	Сведения о местоположении земельного участка (при отсутствии адреса) в структурированном в соответствии с федеральной информационной адресной системой виде	Российская Федерация, Смоленская область, Смоленский р-н, "СПМК Сантехмонтаж" сдт
1.2.	Дополнительные сведения о местоположении земельного участка	—
2.	Площадь земельного участка $\pm$ величина погрешности определения (вычисления) площади ( $P \pm \Delta P$ ), м <sup>2</sup>	602 $\pm$ 17,00
3.	Формула, примененная для вычисления предельной погрешности определения площади земельного участка, с подставленными значениями и итоговые (вычисленные) значения	$3,5 \cdot 0,20 \cdot \sqrt{(602,00)} = 17$
4.	Площадь земельного участка согласно сведениям Единого государственного реестра недвижимости (Ркад), м <sup>2</sup>	600,00
5.	Оценка расхождения Р и Ркад ( $P - P_{\text{кад}}$ ), м <sup>2</sup>	2
6.	Предельный минимальный и максимальный размеры земельного участка (Рмин и Рмакс), м <sup>2</sup>	Рмин = 400 Рмакс = 1 500
7.	Вид (виды) разрешенного использования	садоводство
7.1.	Дополнительные сведения об использовании земельного участка	—
8.	Кадастровый или иной государственный учетный номер (инвентарный) здания, сооружения, объекта незавершенного строительства, расположенного на земельном участке	—
9.	Сведения о земельных участках (землях общего пользования, территории общего пользования), посредством которых обеспечивается доступ	Земли общего пользования
10.	Иные сведения	—
<b>4. Пояснения к сведениям об уточняемом земельном участке с кадастровым номером</b> <u>67:18:0060701:37</u> <b>:</b>		
1.	—	

1. Сведения о характерных точках границ уточняемого земельного участка с кадастровым номером

67:18:0060701:38

:

Система координат

МСК-67, зона 1

Зона №

1

Обоз- начение харак- терных точек границ	Координаты, м				Метод определения координат	Формулы, примененные для расчета средней квадратической погрешности определения координат характерных точек границ (Mt), с подставленными в такие формулы значениями и итоговые (вычисленные) значения Mt, м	Описание закрепления точки
	содержатся в Едином государственном реестре недвижимости		определены в результате выполнения комплексных кадастровых работ				
	X	Y	X	Y			
1	2	3	4	5	6	7	8
н149У	—	—	463 056,61	1 228 621,78	Метод спутниковых геодезических измерений (определений)	$\sqrt{(0,16^2 + 0,12^2)} = 0,20$	—
н151У	—	—	463 065,22	1 228 637,57			
н152У	—	—	463 036,78	1 228 653,08			
н150У	—	—	463 028,07	1 228 637,35			
н149У	—	—	463 056,61	1 228 621,78			

2. Сведения о частях границ уточняемого земельного участка с кадастровым номером

67:18:0060701:38

:

Обозначение части границ		Горизонтальное проложение (S), м	Описание прохождения части границ	Сведения о согласовании местоположения границ (согласовано/спорное)
от т.	до т.			
1	2	3	4	5
н149У	н151У	17,98	—	согласовано
н151У	н152У	32,39		
н152У	н150У	17,98		
н150У	н149У	32,51		

3. Сведения о характеристиках уточняемого земельного участка с кадастровым номером

67:18:0060701:38

:

№ п/п	Наименование характеристики земельного участка	Значение характеристики
1	2	3

1	2	3
1.	Адрес земельного участка	—
1.1.	Сведения о местоположении земельного участка (при отсутствии адреса) в структурированном в соответствии с федеральной информационной адресной системой виде	Российская Федерация, Смоленская область, Смоленский р-н, "СПМК Сантехмонтаж" сдт
1.2.	Дополнительные сведения о местоположении земельного участка	—
2.	Площадь земельного участка $\pm$ величина погрешности определения (вычисления) площади ( $P \pm \Delta P$ ), м <sup>2</sup>	584 $\pm$ 17,00
3.	Формула, примененная для вычисления предельной погрешности определения площади земельного участка, с подставленными значениями и итоговые (вычисленные) значения	$3,5 \cdot 0,20 \cdot \sqrt{(584,00)} = 17$
4.	Площадь земельного участка согласно сведениям Единого государственного реестра недвижимости (Ркад), м <sup>2</sup>	600,00
5.	Оценка расхождения Р и Ркад ( $P - P_{\text{кад}}$ ), м <sup>2</sup>	16
6.	Предельный минимальный и максимальный размеры земельного участка ( $P_{\text{мин}}$ и $P_{\text{макс}}$ ), м <sup>2</sup>	$P_{\text{мин}} = 400$ $P_{\text{макс}} = 1\ 500$
7.	Вид (виды) разрешенного использования	садоводство
7.1.	Дополнительные сведения об использовании земельного участка	—
8.	Кадастровый или иной государственный учетный номер (инвентарный) здания, сооружения, объекта незавершенного строительства, расположенного на земельном участке	—
9.	Сведения о земельных участках (землях общего пользования, территории общего пользования), посредством которых обеспечивается доступ	Земли общего пользования
10.	Иные сведения	—
<b>4. Пояснения к сведениям об уточняемом земельном участке с кадастровым номером</b> <u>67:18:0060701:38</u> :		
1.	—	

1. Сведения о характерных точках границ уточняемого земельного участка с кадастровым номером 67:18:0060701:39 :  
Система координат МСК-67, зона 1 Зона № 1

Обоз- начение харак- терных точек границ	Координаты, м				Метод определения координат	Формулы, примененные для расчета средней квадратической погрешности определения координат характерных точек границ (Mt), с подставленными в такие формулы значениями и итоговые (вычисленные) значения Mt, м	Описание закрепления точки
	содержатся в Едином государственном реестре недвижимости		определены в результате выполнения комплексных кадастровых работ				
	X	Y	X	Y			
1	2	3	4	5	6	7	8
н147У	—	—	463 017,72	1 228 618,24	Метод спутниковых геодезических измерений (определений)	$\sqrt{(0,16^2 + 0,12^2)} = 0,20$	—
н148У	—	—	463 049,48	1 228 608,62			
н149У	—	—	463 056,61	1 228 621,78			
н150У	—	—	463 028,07	1 228 637,35			
н147У	—	—	463 017,72	1 228 618,24			

2. Сведения о частях границ уточняемого земельного участка с кадастровым номером 67:18:0060701:39 :

Обозначение части границ		Горизонтальное проложение (S), м	Описание прохождения части границ	Сведения о согласовании местоположения границ (согласовано/спорное)
от т.	до т.			
1	2	3	4	5
н147У	н148У	33,18	—	согласовано
н148У	н149У	14,97		
н149У	н150У	32,51		
н150У	н147У	21,73		

3. Сведения о характеристиках уточняемого земельного участка с кадастровым номером 67:18:0060701:39 :

№ п/п	Наименование характеристики земельного участка	Значение характеристики
1	2	3

1	2	3
1.	Адрес земельного участка	—
1.1.	Сведения о местоположении земельного участка (при отсутствии адреса) в структурированном в соответствии с федеральной информационной адресной системой виде	Российская Федерация, Смоленская область, Смоленский р-н, "СПМК Сантехмонтаж" сдт
1.2.	Дополнительные сведения о местоположении земельного участка	—
2.	Площадь земельного участка $\pm$ величина погрешности определения (вычисления) площади ( $P \pm \Delta P$ ), м <sup>2</sup>	$597 \pm 17,00$
3.	Формула, примененная для вычисления предельной погрешности определения площади земельного участка, с подставленными значениями и итоговые (вычисленные) значения	$3,5 * 0,20 * \sqrt{(597,00)} = 17$
4.	Площадь земельного участка согласно сведениям Единого государственного реестра недвижимости (Ркад), м <sup>2</sup>	600,00
5.	Оценка расхождения Р и Ркад ( $P - P_{кад}$ ), м <sup>2</sup>	3
6.	Предельный минимальный и максимальный размеры земельного участка ( $P_{мин}$ и $P_{макс}$ ), м <sup>2</sup>	$P_{мин} = 400$ $P_{макс} = 1\ 500$
7.	Вид (виды) разрешенного использования	садоводство
7.1.	Дополнительные сведения об использовании земельного участка	—
8.	Кадастровый или иной государственный учетный номер (инвентарный) здания, сооружения, объекта незавершенного строительства, расположенного на земельном участке	—
9.	Сведения о земельных участках (землях общего пользования, территории общего пользования), посредством которых обеспечивается доступ	Земли общего пользования
10.	Иные сведения	—
<b>4. Пояснения к сведениям об уточняемом земельном участке с кадастровым номером</b> <u>67:18:0060701:39</u> <b>:</b>		
1.	—	

1. Сведения о характерных точках границ уточняемого земельного участка с кадастровым номером

67:18:0060701:40

:

Система координат

МСК-67, зона 1

Зона №

1

Обоз- начение харак- терных точек границ	Координаты, м				Метод определения координат	Формулы, примененные для расчета средней квадратической погрешности определения координат характерных точек границ (Mt), с подставленными в такие формулы значениями и итоговые (вычисленные) значения Mt, м	Описание закрепления точки
	содержатся в Едином государственном реестре недвижимости		определены в результате выполнения комплексных кадастровых работ				
	X	Y	X	Y			
1	2	3	4	5	6	7	8
н148У	—	—	463 049,48	1 228 608,62	Метод спутниковых геодезических измерений (определений)	$\sqrt{(0,16^2 + 0,12^2)} = 0,20$	—
н153У	—	—	463 065,52	1 228 605,56			
н154У	—	—	463 081,96	1 228 638,44			
н155У	—	—	463 068,58	1 228 645,13			
н151У	—	—	463 065,22	1 228 637,57			
н149У	—	—	463 056,61	1 228 621,78			
н148У	—	—	463 049,48	1 228 608,62			

2. Сведения о частях границ уточняемого земельного участка с кадастровым номером

67:18:0060701:40

:

Обозначение части границ		Горизонтальное проложение (S), м	Описание прохождения части границ	Сведения о согласовании местоположения границ (согласовано/спорное)
от т.	до т.			
1	2	3	4	5
н148У	н153У	16,33	—	согласовано
н153У	н154У	36,76		
н154У	н155У	14,96		
н155У	н151У	8,27		
н151У	н149У	17,98		
н149У	н148У	14,97		

3. Сведения о характеристиках уточняемого земельного участка с кадастровым номером 67:18:0060701:40 :		
№ п/п	Наименование характеристики земельного участка	Значение характеристики
1	2	3
1.	Адрес земельного участка	—
1.1.	Сведения о местоположении земельного участка (при отсутствии адреса) в структурированном в соответствии с федеральной информационной адресной системой виде	Российская Федерация, Смоленская область, Смоленский р-н, "СПМК Сантехмонтаж" сдт
1.2.	Дополнительные сведения о местоположении земельного участка	—
2.	Площадь земельного участка $\pm$ величина погрешности определения (вычисления) площади ( $P \pm \Delta P$ ), м <sup>2</sup>	$586 \pm 17,00$
3.	Формула, примененная для вычисления предельной погрешности определения площади земельного участка, с подставленными значениями и итоговые (вычисленные) значения	$3,5 * 0,20 * \sqrt{(586,00)} = 17$
4.	Площадь земельного участка согласно сведениям Единого государственного реестра недвижимости (Ркад), м <sup>2</sup>	600,00
5.	Оценка расхождения Р и Ркад ( $P - P_{кад}$ ), м <sup>2</sup>	14
6.	Предельный минимальный и максимальный размеры земельного участка (Рмин и Рмакс), м <sup>2</sup>	Рмин = 400 Рмакс = 1 500
7.	Вид (виды) разрешенного использования	садоводство
7.1.	Дополнительные сведения об использовании земельного участка	—
8.	Кадастровый или иной государственный учетный номер (инвентарный) здания, сооружения, объекта незавершенного строительства, расположенного на земельном участке	—
9.	Сведения о земельных участках (землях общего пользования, территории общего пользования), посредством которых обеспечивается доступ	Земли общего пользования
10.	Иные сведения	—
4. Пояснения к сведениям об уточняемом земельном участке с кадастровым номером 67:18:0060701:40 :		
1.	—	

1. Сведения о характерных точках границ уточняемого земельного участка с кадастровым номером
67:18:0060701:41
:

Система координат
МСК-67, зона 1
Зона №
1

Обоз- начение харак- терных точек границ	Координаты, м				Метод определения координат	Формулы, примененные для расчета средней квадратической погрешности определения координат характерных точек границ (Mt), с подставленными в такие формулы значениями и итоговые (вычисленные) значения Mt, м	Описание закрепления точки
	содержатся в Едином государственном реестре недвижимости		определены в результате выполнения комплексных кадастровых работ				
	X	Y	X	Y			
1	2	3	4	5	6	7	8
н153У	—	—	463 065,52	1 228 605,56	Метод спутниковых геодезических измерений (определений)	$\sqrt{(0,16^2 + 0,12^2)} = 0,20$	—
н156У	—	—	463 084,02	1 228 602,03			
н157У	—	—	463 098,26	1 228 634,35			
н158У	—	—	463 084,54	1 228 639,98			
н154У	—	—	463 081,96	1 228 638,44			
н153У	—	—	463 065,52	1 228 605,56			

2. Сведения о частях границ уточняемого земельного участка с кадастровым номером
67:18:0060701:41
:

Обозначение части границ		Горизонтальное проложение (S), м	Описание прохождения части границ	Сведения о согласовании местоположения границ (согласовано/спорное)
от т.	до т.			
1	2	3	4	5
н153У	н156У	18,83	—	согласовано
н156У	н157У	35,32		
н157У	н158У	14,83		
н158У	н154У	3,00		
н154У	н153У	36,76		

3. Сведения о характеристиках уточняемого земельного участка с кадастровым номером
67:18:0060701:41
:

№ п/п	Наименование характеристики земельного участка	Значение характеристики
1	2	3

1	2	3
1.	Адрес земельного участка	—
1.1.	Сведения о местоположении земельного участка (при отсутствии адреса) в структурированном в соответствии с федеральной информационной адресной системой виде	Российская Федерация, Смоленская область, Смоленский р-н, "СПМК Сантехмонтаж" сдт
1.2.	Дополнительные сведения о местоположении земельного участка	—
2.	Площадь земельного участка $\pm$ величина погрешности определения (вычисления) площади ( $P \pm \Delta P$ ), м <sup>2</sup>	$644 \pm 18,00$
3.	Формула, примененная для вычисления предельной погрешности определения площади земельного участка, с подставленными значениями и итоговые (вычисленные) значения	$3,5*0,20*\sqrt{(644,00)} = 18$
4.	Площадь земельного участка согласно сведениям Единого государственного реестра недвижимости (Ркад), м <sup>2</sup>	600,00
5.	Оценка расхождения Р и Ркад ( $P - P_{кад}$ ), м <sup>2</sup>	44
6.	Предельный минимальный и максимальный размеры земельного участка ( $P_{мин}$ и $P_{макс}$ ), м <sup>2</sup>	$P_{мин} = 400$ $P_{макс} = 1\ 500$
7.	Вид (виды) разрешенного использования	садоводство
7.1.	Дополнительные сведения об использовании земельного участка	—
8.	Кадастровый или иной государственный учетный номер (инвентарный) здания, сооружения, объекта незавершенного строительства, расположенного на земельном участке	—
9.	Сведения о земельных участках (землях общего пользования, территории общего пользования), посредством которых обеспечивается доступ	Земли общего пользования
10.	Иные сведения	—
<b>4. Пояснения к сведениям об уточняемом земельном участке с кадастровым номером</b> <u>67:18:0060701:41</u> <b>:</b>		
1.	—	

1. Сведения о характерных точках границ уточняемого земельного участка с кадастровым номером

67:18:0060701:42

:

Система координат

МСК-67, зона 1

Зона №

1

Обоз- начение харак- терных точек границ	Координаты, м				Метод определения координат	Формулы, примененные для расчета средней квадратической погрешности определения координат характерных точек границ (Mt), с подставленными в такие формулы значениями и итоговые (вычисленные) значения Mt, м	Описание закрепления точки
	содержатся в Едином государственном реестре недвижимости		определены в результате выполнения комплексных кадастровых работ				
	X	Y	X	Y			
1	2	3	4	5	6	7	8
н156У	—	—	463 084,02	1 228 602,03	Метод спутниковых геодезических измерений (определений)	$\sqrt{(0,16^2 + 0,12^2)} = 0,20$	—
н159У	—	—	463 099,42	1 228 597,99			
н160У	—	—	463 116,49	1 228 636,02			
н161У	—	—	463 112,06	1 228 638,00			
н162У	—	—	463 099,21	1 228 635,20			
н157У	—	—	463 098,26	1 228 634,35			
н156У	—	—	463 084,02	1 228 602,03			

2. Сведения о частях границ уточняемого земельного участка с кадастровым номером

67:18:0060701:42

:

Обозначение части границ		Горизонтальное проложение (S), м	Описание прохождения части границ	Сведения о согласовании местоположения границ (согласовано/спорное)
от т.	до т.			
1	2	3	4	5
н156У	н159У	15,92	—	согласовано
н159У	н160У	41,69		
н160У	н161У	4,85		
н161У	н162У	13,15		
н162У	н157У	1,27		
н157У	н156У	35,32		

<b>3. Сведения о характеристиках уточняемого земельного участка с кадастровым номером</b> <u>67:18:0060701:42</u> :		
№ п/п	Наименование характеристики земельного участка	Значение характеристики
1	2	3
1.	Адрес земельного участка	—
1.1.	Сведения о местоположении земельного участка (при отсутствии адреса) в структурированном в соответствии с федеральной информационной адресной системой виде	Российская Федерация, Смоленская область, Смоленский р-н, "СПМК Сантехмонтаж" сдт
1.2.	Дополнительные сведения о местоположении земельного участка	—
2.	Площадь земельного участка ± величина погрешности определения (вычисления) площади ( $P \pm \Delta P$ ), м²	$636 \pm 18,00$
3.	Формула, примененная для вычисления предельной погрешности определения площади земельного участка, с подставленными значениями и итоговые (вычисленные) значения	$3,5 * 0,20 * \sqrt{(636,00)} = 18$
4.	Площадь земельного участка согласно сведениям Единого государственного реестра недвижимости (Ркад), м²	600,00
5.	Оценка расхождения Р и Ркад ( $P - P_{кад}$ ), м²	36
6.	Предельный минимальный и максимальный размеры земельного участка (Рмин и Рмакс), м²	Рмин = 400 Рмакс = 1 500
7.	Вид (виды) разрешенного использования	садоводство
7.1.	Дополнительные сведения об использовании земельного участка	—
8.	Кадастровый или иной государственный учетный номер (инвентарный) здания, сооружения, объекта незавершенного строительства, расположенного на земельном участке	—
9.	Сведения о земельных участках (землях общего пользования, территории общего пользования), посредством которых обеспечивается доступ	Земли общего пользования
10.	Иные сведения	—
<b>4. Пояснения к сведениям об уточняемом земельном участке с кадастровым номером</b> <u>67:18:0060701:42</u> :		
1.	—	

1. Сведения о характерных точках границ уточняемого земельного участка с кадастровым номером

67:18:0060701:43

:

Система координат

МСК-67, зона 1

Зона №

1

Обоз- начение харак- терных точек границ	Координаты, м				Метод определения координат	Формулы, примененные для расчета средней квадратической погрешности определения координат характерных точек границ (Mt), с подставленными в такие формулы значениями и итоговые (вычисленные) значения Mt, м	Описание закрепления точки
	содержатся в Едином государственном реестре недвижимости		определены в результате выполнения комплексных кадастровых работ				
	X	Y	X	Y			
1	2	3	4	5	6	7	8
н159У	—	—	463 099,42	1 228 597,99	Метод спутниковых геодезических измерений (определений)	$\sqrt{(0,16^2 + 0,12^2)} = 0,20$	—
н168У	—	—	463 114,06	1 228 592,93			
н169У	—	—	463 127,50	1 228 625,16			
н170У	—	—	463 122,16	1 228 627,38			
н171У	—	—	463 123,17	1 228 632,52			
н172У	—	—	463 121,26	1 228 636,07			
н160У	—	—	463 116,49	1 228 636,02			
н159У	—	—	463 099,42	1 228 597,99			

2. Сведения о частях границ уточняемого земельного участка с кадастровым номером

67:18:0060701:43

:

Обозначение части границ		Горизонтальное проложение (S), м	Описание прохождения части границ	Сведения о согласовании местоположения границ (согласовано/спорное)
от т.	до т.			
1	2	3	4	5
н159У	н168У	15,49	—	согласовано
н168У	н169У	34,92		
н169У	н170У	5,78		
н170У	н171У	5,24		

1	2	3	4	5
н171У	н172У	4,03	—	согласовано
н172У	н160У	4,77		
н160У	н159У	41,69		

**3. Сведения о характеристиках уточняемого земельного участка с кадастровым номером** 67:18:0060701:43 :

№ п/п	Наименование характеристики земельного участка	Значение характеристики
1	2	3
1.	Адрес земельного участка	—
1.1.	Сведения о местоположении земельного участка (при отсутствии адреса) в структурированном в соответствии с федеральной информационной адресной системой виде	Российская Федерация, Смоленская область, Смоленский р-н, "СПМК Сантехмонтаж" сдт
1.2.	Дополнительные сведения о местоположении земельного участка	—
2.	Площадь земельного участка ± величина погрешности определения (вычисления) площади ( $P \pm \Delta P$ ), м²	$583 \pm 17,00$
3.	Формула, примененная для вычисления предельной погрешности определения площади земельного участка, с подставленными значениями и итоговые (вычисленные) значения	$3,5 * 0,20 * \sqrt{(583,00)} = 17$
4.	Площадь земельного участка согласно сведениям Единого государственного реестра недвижимости (Ркад), м²	600,00
5.	Оценка расхождения Р и Ркад ( $P - P_{кад}$ ), м²	17
6.	Предельный минимальный и максимальный размеры земельного участка (Рмин и Рмакс), м²	Рмин = 400 Рмакс = 1 500
7.	Вид (виды) разрешенного использования	садоводство
7.1.	Дополнительные сведения об использовании земельного участка	—
8.	Кадастровый или иной государственный учетный номер (инвентарный) здания, сооружения, объекта незавершенного строительства, расположенного на земельном участке	—
9.	Сведения о земельных участках (землях общего пользования, территории общего пользования), посредством которых обеспечивается доступ	Земли общего пользования
10.	Иные сведения	—

**4. Пояснения к сведениям об уточняемом земельном участке с кадастровым номером** 67:18:0060701:43 :

1.	—
----	---

1. Сведения о характерных точках границ уточняемого земельного участка с кадастровым номером
67:18:0060701:46
:

Система координат
МСК-67, зона 1
Зона №
1

Обоз- начение харак- терных точек границ	Координаты, м				Метод определения координат	Формулы, примененные для расчета средней квадратической погрешности определения координат характерных точек границ (Mt), с подставленными в такие формулы значениями и итоговые (вычисленные) значения Mt, м	Описание закрепления точки
	содержатся в Едином государственном реестре недвижимости		определены в результате выполнения комплексных кадастровых работ				
	X	Y	X	Y			
1	2	3	4	5	6	7	8
н183У	—	—	463 062,36	1 228 698,82	Метод спутниковых геодезических измерений (определений)	$\sqrt{(0,16^2 + 0,12^2)} = 0,20$	—
н184У	—	—	463 076,55	1 228 690,91			
н185У	—	—	463 091,28	1 228 723,29			
н186У	—	—	463 076,98	1 228 731,14			
н183У	—	—	463 062,36	1 228 698,82			

2. Сведения о частях границ уточняемого земельного участка с кадастровым номером
67:18:0060701:46
:

Обозначение части границ		Горизонтальное проложение (S), м	Описание прохождения части границ	Сведения о согласовании местоположения границ (согласовано/спорное)
от т.	до т.			
1	2	3	4	5
н183У	н184У	16,25	—	согласовано
н184У	н185У	35,57		
н185У	н186У	16,31		
н186У	н183У	35,47		

3. Сведения о характеристиках уточняемого земельного участка с кадастровым номером
67:18:0060701:46
:

№ п/п	Наименование характеристики земельного участка	Значение характеристики
1	2	3

1	2	3
1.	Адрес земельного участка	—
1.1.	Сведения о местоположении земельного участка (при отсутствии адреса) в структурированном в соответствии с федеральной информационной адресной системой виде	Российская Федерация, Смоленская область, Смоленский р-н, "СПМК Сантехмонтаж" сдт
1.2.	Дополнительные сведения о местоположении земельного участка	—
2.	Площадь земельного участка $\pm$ величина погрешности определения (вычисления) площади ( $P \pm \Delta P$ ), м <sup>2</sup>	$576 \pm 17,00$
3.	Формула, примененная для вычисления предельной погрешности определения площади земельного участка, с подставленными значениями и итоговые (вычисленные) значения	$3,5 * 0,20 * \sqrt{(576,00)} = 17$
4.	Площадь земельного участка согласно сведениям Единого государственного реестра недвижимости (Ркад), м <sup>2</sup>	600,00
5.	Оценка расхождения Р и Ркад ( $P - P_{кад}$ ), м <sup>2</sup>	24
6.	Предельный минимальный и максимальный размеры земельного участка (Рмин и Рмакс), м <sup>2</sup>	Рмин = 400 Рмакс = 1 500
7.	Вид (виды) разрешенного использования	садоводство
7.1.	Дополнительные сведения об использовании земельного участка	—
8.	Кадастровый или иной государственный учетный номер (инвентарный) здания, сооружения, объекта незавершенного строительства, расположенного на земельном участке	—
9.	Сведения о земельных участках (землях общего пользования, территории общего пользования), посредством которых обеспечивается доступ	Земли общего пользования
10.	Иные сведения	—
<b>4. Пояснения к сведениям об уточняемом земельном участке с кадастровым номером</b> <u>67:18:0060701:46</u> <b>:</b>		
1.	—	

1. Сведения о характерных точках границ уточняемого земельного участка с кадастровым номером

67:18:0060701:47

:

Система координат

МСК-67, зона 1

Зона №

1

Обоз- начение харак- терных точек границ	Координаты, м				Метод определения координат	Формулы, примененные для расчета средней квадратической погрешности определения координат характерных точек границ (Mt), с подставленными в такие формулы значениями и итоговые (вычисленные) значения Mt, м	Описание закрепления точки
	содержатся в Едином государственном реестре недвижимости		определены в результате выполнения комплексных кадастровых работ				
	X	Y	X	Y			
1	2	3	4	5	6	7	8
н187У	—	—	463 048,38	1 228 708,01	Метод спутниковых геодезических измерений (определений)	$\sqrt{(0,16^2 + 0,12^2)} = 0,20$	—
н183У	—	—	463 062,36	1 228 698,82			
н186У	—	—	463 076,98	1 228 731,14			
н188У	—	—	463 061,99	1 228 738,07			
н187У	—	—	463 048,38	1 228 708,01			

2. Сведения о частях границ уточняемого земельного участка с кадастровым номером

67:18:0060701:47

:

Обозначение части границ		Горизонтальное проложение (S), м	Описание прохождения части границ	Сведения о согласовании местоположения границ (согласовано/спорное)
от т.	до т.			
1	2	3	4	5
н187У	н183У	16,73	—	согласовано
н183У	н186У	35,47		
н186У	н188У	16,51		
н188У	н187У	33,00		

3. Сведения о характеристиках уточняемого земельного участка с кадастровым номером

67:18:0060701:47

:

№ п/п	Наименование характеристики земельного участка	Значение характеристики
1	2	3

1	2	3
1.	Адрес земельного участка	—
1.1.	Сведения о местоположении земельного участка (при отсутствии адреса) в структурированном в соответствии с федеральной информационной адресной системой виде	Российская Федерация, Смоленская область, Смоленский р-н, "СПМК Сантехмонтаж" сдт
1.2.	Дополнительные сведения о местоположении земельного участка	—
2.	Площадь земельного участка $\pm$ величина погрешности определения (вычисления) площади ( $P \pm \Delta P$ ), м <sup>2</sup>	566 $\pm$ 17,00
3.	Формула, примененная для вычисления предельной погрешности определения площади земельного участка, с подставленными значениями и итоговые (вычисленные) значения	$3,5 * 0,20 * \sqrt{(566,00)} = 17$
4.	Площадь земельного участка согласно сведениям Единого государственного реестра недвижимости (Ркад), м <sup>2</sup>	600,00
5.	Оценка расхождения Р и Ркад ( $P - P_{кад}$ ), м <sup>2</sup>	34
6.	Предельный минимальный и максимальный размеры земельного участка ( $P_{мин}$ и $P_{макс}$ ), м <sup>2</sup>	$P_{мин} = 400$ $P_{макс} = 1\ 500$
7.	Вид (виды) разрешенного использования	садоводство
7.1.	Дополнительные сведения об использовании земельного участка	—
8.	Кадастровый или иной государственный учетный номер (инвентарный) здания, сооружения, объекта незавершенного строительства, расположенного на земельном участке	—
9.	Сведения о земельных участках (землях общего пользования, территории общего пользования), посредством которых обеспечивается доступ	Земли общего пользования
10.	Иные сведения	—
<b>4. Пояснения к сведениям об уточняемом земельном участке с кадастровым номером</b> <u>67:18:0060701:47</u> <b>:</b>		
1.	—	

1. Сведения о характерных точках границ уточняемого земельного участка с кадастровым номером

67:18:0060701:48

:

Система координат

МСК-67, зона 1

Зона №

1

Обоз- начение харак- терных точек границ	Координаты, м				Метод определения координат	Формулы, примененные для расчета средней квадратической погрешности определения координат характерных точек границ (Mt), с подставленными в такие формулы значениями и итоговые (вычисленные) значения Mt, м	Описание закрепления точки
	содержатся в Едином государственном реестре недвижимости		определены в результате выполнения комплексных кадастровых работ				
	X	Y	X	Y			
1	2	3	4	5	6	7	8
н184У	—	—	463 076,55	1 228 690,91	Метод спутниковых геодезических измерений (определений)	$\sqrt{(0,16^2 + 0,12^2)} = 0,20$	—
н189У	—	—	463 093,31	1 228 682,26			
н190У	—	—	463 106,33	1 228 714,61			
н191У	—	—	463 103,69	1 228 716,52			
н192У	—	—	463 103,69	1 228 718,21			
н185У	—	—	463 091,28	1 228 723,29			
н184У	—	—	463 076,55	1 228 690,91			

2. Сведения о частях границ уточняемого земельного участка с кадастровым номером

67:18:0060701:48

:

Обозначение части границ		Горизонтальное проложение (S), м	Описание прохождения части границ	Сведения о согласовании местоположения границ (согласовано/спорное)
от т.	до т.			
1	2	3	4	5
н184У	н189У	18,86	—	согласовано
н189У	н190У	34,87		
н190У	н191У	3,26		
н191У	н192У	1,69		
н192У	н185У	13,41		
н185У	н184У	35,57		

3. Сведения о характеристиках уточняемого земельного участка с кадастровым номером 67:18:0060701:48 :		
№ п/п	Наименование характеристики земельного участка	Значение характеристики
1	2	3
1.	Адрес земельного участка	—
1.1.	Сведения о местоположении земельного участка (при отсутствии адреса) в структурированном в соответствии с федеральной информационной адресной системой виде	Российская Федерация, Смоленская область, Смоленский р-н, "СПМК Сантехмонтаж" сдт
1.2.	Дополнительные сведения о местоположении земельного участка	—
2.	Площадь земельного участка ± величина погрешности определения (вычисления) площади ( $P \pm \Delta P$ ), м²	$648 \pm 18,00$
3.	Формула, примененная для вычисления предельной погрешности определения площади земельного участка, с подставленными значениями и итоговые (вычисленные) значения	$3,5 * 0,20 * \sqrt{(648,00)} = 18$
4.	Площадь земельного участка согласно сведениям Единого государственного реестра недвижимости (Ркад), м²	600,00
5.	Оценка расхождения Р и Ркад ( $P - P_{кад}$ ), м²	48
6.	Предельный минимальный и максимальный размеры земельного участка (Рмин и Рмакс), м²	Рмин = 400 Рмакс = 1 500
7.	Вид (виды) разрешенного использования	садоводство
7.1.	Дополнительные сведения об использовании земельного участка	—
8.	Кадастровый или иной государственный учетный номер (инвентарный) здания, сооружения, объекта незавершенного строительства, расположенного на земельном участке	—
9.	Сведения о земельных участках (землях общего пользования, территории общего пользования), посредством которых обеспечивается доступ	Земли общего пользования
10.	Иные сведения	—
4. Пояснения к сведениям об уточняемом земельном участке с кадастровым номером 67:18:0060701:48 :		
1.	—	

1. Сведения о характерных точках границ уточняемого земельного участка с кадастровым номером
67:18:0060701:49
:

Система координат
МСК-67, зона 1
Зона №
1

Обоз- начение харак- терных точек границ	Координаты, м				Метод определения координат	Формулы, примененные для расчета средней квадратической погрешности определения координат характерных точек границ (Mt), с подставленными в такие формулы значениями и итоговые (вычисленные) значения Mt, м	Описание закрепления точки
	содержатся в Едином государственном реестре недвижимости		определены в результате выполнения комплексных кадастровых работ				
	X	Y	X	Y			
1	2	3	4	5	6	7	8
н193У	—	—	463 098,73	1 228 743,06	Метод спутниковых геодезических измерений (определений)	$\sqrt{(0,16^2 + 0,12^2)} = 0,20$	—
н194У	—	—	463 088,10	1 228 747,26			
н195У	—	—	463 071,69	1 228 754,38			
н188У	—	—	463 061,99	1 228 738,07			
н186У	—	—	463 076,98	1 228 731,14			
н185У	—	—	463 091,28	1 228 723,29			
н195У	—	—	463 093,94	1 228 732,48			
н193У	—	—	463 098,73	1 228 743,06			

2. Сведения о частях границ уточняемого земельного участка с кадастровым номером
67:18:0060701:49
:

Обозначение части границ		Горизонтальное проложение (S), м	Описание прохождения части границ	Сведения о согласовании местоположения границ (согласовано/спорное)
от т.	до т.			
1	2	3	4	5
н193У	н194У	11,43	—	согласовано
н194У	н195У	17,89		
н195У	н188У	18,98		
н188У	н186У	16,51		

1	2	3	4	5
н186У	н185У	16,31	—	согласовано
н185У	н195У	9,57		
н195У	н193У	11,61		

**3. Сведения о характеристиках уточняемого земельного участка с кадастровым номером** 67:18:0060701:49 :

№ п/п	Наименование характеристики земельного участка	Значение характеристики
1	2	3
1.	Адрес земельного участка	—
1.1.	Сведения о местоположении земельного участка (при отсутствии адреса) в структурированном в соответствии с федеральной информационной адресной системой виде	Российская Федерация, Смоленская область, Смоленский р-н, "СПМК Сантехмонтаж" сдт
1.2.	Дополнительные сведения о местоположении земельного участка	—
2.	Площадь земельного участка ± величина погрешности определения (вычисления) площади ( $P \pm \Delta P$ ), м²	$599 \pm 17,00$
3.	Формула, примененная для вычисления предельной погрешности определения площади земельного участка, с подставленными значениями и итоговые (вычисленные) значения	$3,5 * 0,20 * \sqrt{(599,00)} = 17$
4.	Площадь земельного участка согласно сведениям Единого государственного реестра недвижимости (Ркад), м²	600,00
5.	Оценка расхождения Р и Ркад ( $P - P_{кад}$ ), м²	1
6.	Предельный минимальный и максимальный размеры земельного участка (Рмин и Рмакс), м²	Рмин = 400 Рмакс = 1 500
7.	Вид (виды) разрешенного использования	садоводство
7.1.	Дополнительные сведения об использовании земельного участка	—
8.	Кадастровый или иной государственный учетный номер (инвентарный) здания, сооружения, объекта незавершенного строительства, расположенного на земельном участке	—
9.	Сведения о земельных участках (землях общего пользования, территории общего пользования), посредством которых обеспечивается доступ	Земли общего пользования
10.	Иные сведения	—

**4. Пояснения к сведениям об уточняемом земельном участке с кадастровым номером** 67:18:0060701:49 :

1.	—
----	---

1. Сведения о характерных точках границ уточняемого земельного участка с кадастровым номером

67:18:0060701:50

:

Система координат

МСК-67, зона 1

Зона №

1

Обоз- начение харак- терных точек границ	Координаты, м				Метод определения координат	Формулы, примененные для расчета средней квадратической погрешности определения координат характерных точек границ (Mt), с подставленными в такие формулы значениями и итоговые (вычисленные) значения Mt, м	Описание закрепления точки
	содержатся в Едином государственном реестре недвижимости		определены в результате выполнения комплексных кадастровых работ				
	X	Y	X	Y			
1	2	3	4	5	6	7	8
н189У	—	—	463 093,31	1 228 682,26	Метод спутниковых геодезических измерений (определений)	$\sqrt{(0,16^2 + 0,12^2)} = 0,20$	—
н196У	—	—	463 118,87	1 228 668,70			
н197У	—	—	463 125,41	1 228 707,05			
н190У	—	—	463 106,33	1 228 714,61			
н189У	—	—	463 093,31	1 228 682,26			

2. Сведения о частях границ уточняемого земельного участка с кадастровым номером

67:18:0060701:50

:

Обозначение части границ		Горизонтальное проложение (S), м	Описание прохождения части границ	Сведения о согласовании местоположения границ (согласовано/спорное)
от т.	до т.			
1	2	3	4	5
н189У	н196У	28,93	—	согласовано
н196У	н197У	38,90		
н197У	н190У	20,52		
н190У	н189У	34,87		

3. Сведения о характеристиках уточняемого земельного участка с кадастровым номером

67:18:0060701:50

:

№ п/п	Наименование характеристики земельного участка	Значение характеристики
1	2	3

1	2	3
1.	Адрес земельного участка	—
1.1.	Сведения о местоположении земельного участка (при отсутствии адреса) в структурированном в соответствии с федеральной информационной адресной системой виде	Российская Федерация, Смоленская область, Смоленский р-н, "СПМК Сантехмонтаж" сдт
1.2.	Дополнительные сведения о местоположении земельного участка	—
2.	Площадь земельного участка $\pm$ величина погрешности определения (вычисления) площади ( $P \pm \Delta P$ ), м <sup>2</sup>	892 $\pm$ 21,00
3.	Формула, примененная для вычисления предельной погрешности определения площади земельного участка, с подставленными значениями и итоговые (вычисленные) значения	$3,5 \cdot 0,20 \cdot \sqrt{(892,00)} = 21$
4.	Площадь земельного участка согласно сведениям Единого государственного реестра недвижимости (Ркад), м <sup>2</sup>	564,00
5.	Оценка расхождения Р и Ркад ( $P - P_{\text{кад}}$ ), м <sup>2</sup>	328
6.	Предельный минимальный и максимальный размеры земельного участка (Рмин и Рмакс), м <sup>2</sup>	Рмин = 400 Рмакс = 1 500
7.	Вид (виды) разрешенного использования	садоводство
7.1.	Дополнительные сведения об использовании земельного участка	—
8.	Кадастровый или иной государственный учетный номер (инвентарный) здания, сооружения, объекта незавершенного строительства, расположенного на земельном участке	—
9.	Сведения о земельных участках (землях общего пользования, территории общего пользования), посредством которых обеспечивается доступ	Земли общего пользования
10.	Иные сведения	—
<b>4. Пояснения к сведениям об уточняемом земельном участке с кадастровым номером</b> <u>67:18:0060701:50</u> <b>:</b>		
1.	—	

1. Сведения о характерных точках границ уточняемого земельного участка с кадастровым номером					67:18:0060701:52		
Система координат					МСК-67, зона 1		
					Зона № 1		
Обоз- начение харак- терных точек границ	Координаты, м				Метод определения координат	Формулы, примененные для расчета средней квадратической погрешности определения координат характерных точек границ (Mt), с подставленными в такие формулы значениями и итоговые (вычисленные) значения Mt, м	Описание закрепления точки
	содержатся в Едином государственном реестре недвижимости		определены в результате выполнения комплексных кадастровых работ				
	X	Y	X	Y			
1	2	3	4	5	6	7	8
н197У	—	—	463 125,41	1 228 707,05	Метод спутниковых геодезических измерений (определений)	$\sqrt{(0,16^2 + 0,12^2)} = 0,20$	—
н198У	—	—	463 129,37	1 228 722,21			
н199У	—	—	463 133,31	1 228 737,29			
н200У	—	—	463 134,00	1 228 739,93			
н201У	—	—	463 133,05	1 228 742,21			
н202У	—	—	463 128,83	1 228 746,02			
н203У	—	—	463 119,72	1 228 751,63			
н205У	—	—	463 111,01	1 228 733,96			
н204У	—	—	463 107,08	1 228 724,13			
н192У	—	—	463 103,69	1 228 718,21			
н191У	—	—	463 103,69	1 228 716,52			
н190У	—	—	463 106,33	1 228 714,61			

1	2	3	4	5	6	7	8
н197У	—	—	463 125,41	1 228 707,05	Метод спутниковых геодезических измерений (определений)	$\sqrt{(0,16^2 + 0,12^2)} = 0,20$	—
2. Сведения о частях границ уточняемого земельного участка с кадастровым номером 67:18:0060701:52 :							
Обозначение части границ		Горизонтальное проложение (S), м	Описание прохождения части границ		Сведения о согласовании местоположения границ (согласовано/спорное)		
от т.	до т.						
1	2	3	4		5		
н197У	н198У	15,67	—		согласовано		
н198У	н199У	15,59					
н199У	н200У	2,73					
н200У	н201У	2,47					
н201У	н202У	5,69					
н202У	н203У	10,70					
н203У	н205У	19,70					
н205У	н204У	10,59					
н204У	н192У	6,82					
н192У	н191У	1,69					
н191У	н190У	3,26					
н190У	н197У	20,52					
3. Сведения о характеристиках уточняемого земельного участка с кадастровым номером 67:18:0060701:52 :							
№ п/п	Наименование характеристики земельного участка				Значение характеристики		
1	2				3		
1.	Адрес земельного участка				—		
1.1.	Сведения о местоположении земельного участка (при отсутствии адреса) в структурированном в соответствии с федеральной информационной адресной системой виде				Российская Федерация, Смоленская область, Смоленский р-н		
1.2.	Дополнительные сведения о местоположении земельного участка				—		
2.	Площадь земельного участка ± величина погрешности определения (вычисления) площади (P ± ΔP), м²				779 ± 20,00		
3.	Формула, примененная для вычисления предельной погрешности определения площади земельного участка, с подставленными значениями и итоговые (вычисленные) значения				$3,5 \cdot 0,20 \cdot \sqrt{(779,00)} = 20$		

1	2	3
4.	Площадь земельного участка согласно сведениям Единого государственного реестра недвижимости (Ркад), м²	600,00
5.	Оценка расхождения Р и Ркад (Р - Ркад), м²	179
6.	Предельный минимальный и максимальный размеры земельного участка (Рмин и Рмакс), м²	Рмин = 400 Рмакс = 1 500
7.	Вид (виды) разрешенного использования	для садоводства
7.1.	Дополнительные сведения об использовании земельного участка	—
8.	Кадастровый или иной государственный учетный номер (инвентарный) здания, сооружения, объекта незавершенного строительства, расположенного на земельном участке	—
9.	Сведения о земельных участках (землях общего пользования, территории общего пользования), посредством которых обеспечивается доступ	Земли общего пользования
10.	Иные сведения	—

4. Пояснения к сведениям об уточняемом земельном участке с кадастровым номером 67:18:0060701:52 :

1.	—
----	---

1. Сведения о характерных точках границ уточняемого земельного участка с кадастровым номером 67:18:0060701:53 :  
Система координат МСК-67, зона 1 Зона № 1

Обоз- начение харак- терных точек границ	Координаты, м				Метод определения координат	Формулы, примененные для расчета средней квадратической погрешности определения координат характерных точек границ (Mt), с подставленными в такие формулы значениями и итоговые (вычисленные) значения Mt, м	Описание закрепления точки
	содержатся в Едином государственном реестре недвижимости		определены в результате выполнения комплексных кадастровых работ				
	X	Y	X	Y			
1	2	3	4	5	6	7	8
н192У	—	—	463 103,69	1 228 718,21	Метод спутниковых геодезических измерений (определений)	$\sqrt{(0,16^2 + 0,12^2)} = 0,20$	—
н204У	—	—	463 107,08	1 228 724,13			
н205У	—	—	463 111,01	1 228 733,96			

1	2	3	4	5	6	7	8
н203У	—	—	463 119,72	1 228 751,63	Метод спутниковых геодезических измерений (определений)	$\sqrt{(0,16^2 + 0,12^2)} = 0,20$	—
н206У	—	—	463 120,50	1 228 753,22			
н207У	—	—	463 107,08	1 228 759,80			
н208У	—	—	463 101,56	1 228 748,55			
н193У	—	—	463 098,73	1 228 743,06			
н195У	—	—	463 093,94	1 228 732,48			
н185У	—	—	463 091,28	1 228 723,29			
н192У	—	—	463 103,69	1 228 718,21			

2. Сведения о частях границ уточняемого земельного участка с кадастровым номером 67:18:0060701:53 :

Обозначение части границ		Горизонтальное проложение (S), м	Описание прохождения части границ	Сведения о согласовании местоположения границ (согласовано/спорное)
от т.	до т.			
1	2	3	4	5
н192У	н204У	6,82	—	согласовано
н204У	н205У	10,59		
н205У	н203У	19,70		
н203У	н206У	1,77		
н206У	н207У	14,95		
н207У	н208У	12,53		
н208У	н193У	6,18		
н193У	н195У	11,61		
н195У	н185У	9,57		
н185У	н192У	13,41		

3. Сведения о характеристиках уточняемого земельного участка с кадастровым номером 67:18:0060701:53 :

№ п/п	Наименование характеристики земельного участка	Значение характеристики
1	2	3

1	2	3
1.	Адрес земельного участка	—
1.1.	Сведения о местоположении земельного участка (при отсутствии адреса) в структурированном в соответствии с федеральной информационной адресной системой виде	Российская Федерация, Смоленская область, Смоленский р-н, "СПМК Сантехмонтаж" сдт
1.2.	Дополнительные сведения о местоположении земельного участка	—
2.	Площадь земельного участка $\pm$ величина погрешности определения (вычисления) площади ( $P \pm \Delta P$ ), м <sup>2</sup>	585 $\pm$ 17,00
3.	Формула, примененная для вычисления предельной погрешности определения площади земельного участка, с подставленными значениями и итоговые (вычисленные) значения	$3,5 * 0,20 * \sqrt{(585,00)} = 17$
4.	Площадь земельного участка согласно сведениям Единого государственного реестра недвижимости (Ркад), м <sup>2</sup>	600,00
5.	Оценка расхождения Р и Ркад ( $P - P_{кад}$ ), м <sup>2</sup>	15
6.	Предельный минимальный и максимальный размеры земельного участка ( $P_{мин}$ и $P_{макс}$ ), м <sup>2</sup>	$P_{мин} = 400$ $P_{макс} = 1\ 500$
7.	Вид (виды) разрешенного использования	садоводство
7.1.	Дополнительные сведения об использовании земельного участка	—
8.	Кадастровый или иной государственный учетный номер (инвентарный) здания, сооружения, объекта незавершенного строительства, расположенного на земельном участке	—
9.	Сведения о земельных участках (землях общего пользования, территории общего пользования), посредством которых обеспечивается доступ	Земли общего пользования
10.	Иные сведения	—
<b>4. Пояснения к сведениям об уточняемом земельном участке с кадастровым номером</b> <u>67:18:0060701:53</u> <b>:</b>		
1.	—	

1. Сведения о характерных точках границ уточняемого земельного участка с кадастровым номером					67:18:0060701:54		
Система координат					МСК-67, зона 1		
					Зона № 1		
Обоз- начение харак- терных точек границ	Координаты, м				Метод определения координат	Формулы, примененные для расчета средней квадратической погрешности определения координат характерных точек границ (Mt), с подставленными в такие формулы значениями и итоговые (вычисленные) значения Mt, м	Описание закрепления точки
	содержатся в Едином государственном реестре недвижимости		определены в результате выполнения комплексных кадастровых работ				
	X	Y	X	Y			
1	2	3	4	5	6	7	8
н207У	—	—	463 107,08	1 228 759,80	Метод спутниковых геодезических измерений (определений)	$\sqrt{(0,16^2 + 0,12^2)} = 0,20$	—
н209У	—	—	463 102,94	1 228 762,28			
н210У	—	—	463 100,20	1 228 763,34			
н211У	—	—	463 095,21	1 228 766,36			
н212У	—	—	463 089,17	1 228 769,46			
н213У	—	—	463 085,04	1 228 771,58			
н214У	—	—	463 083,65	1 228 772,29			
н215У	—	—	463 082,41	1 228 772,92			
н216У	—	—	463 081,01	1 228 772,56			
н217У	—	—	463 080,40	1 228 772,14			
н218У	—	—	463 078,84	1 228 770,05			
н218У	—	—	463 077,57	1 228 767,60			

1	2	3	4	5	6	7	8
н219У	—	—	463 077,21	1 228 766,27	Метод спутниковых геодезических измерений (определений)	$\sqrt{(0,16^2 + 0,12^2)} = 0,20$	—
н220У	—	—	463 076,43	1 228 764,83			
н221У	—	—	463 074,98	1 228 762,16			
н195У	—	—	463 071,69	1 228 754,38			
н194У	—	—	463 088,10	1 228 747,26			
н193У	—	—	463 098,73	1 228 743,06			
н208У	—	—	463 101,56	1 228 748,55			
н207У	—	—	463 107,08	1 228 759,80			

2. Сведения о частях границ уточняемого земельного участка с кадастровым номером
67:18:0060701:54
:

Обозначение части границ		Горизонтальное проложение (S), м	Описание прохождения части границ	Сведения о согласовании местоположения границ (согласовано/спорное)
от т.	до т.			
1	2	3	4	5
н207У	н209У	4,83	—	согласовано
н209У	н210У	2,94		
н210У	н211У	5,83		
н211У	н212У	6,79		
н212У	н213У	4,64		
н213У	н214У	1,56		
н214У	н215У	1,39		
н215У	н216У	1,45		
н216У	н217У	0,74		
н217У	н218У	2,61		
н218У	н218У	2,76		
н218У	н219У	1,38		
н219У	н220У	1,64		
н220У	н221У	3,04		

1	2	3	4	5
н221У	н195У	8,45	—	согласовано
н195У	н194У	17,89		
н194У	н193У	11,43		
н193У	н208У	6,18		
н208У	н207У	12,53		

**3. Сведения о характеристиках уточняемого земельного участка с кадастровым номером** 67:18:0060701:54 :

№ п/п	Наименование характеристики земельного участка	Значение характеристики
1	2	3
1.	Адрес земельного участка	—
1.1.	Сведения о местоположении земельного участка (при отсутствии адреса) в структурированном в соответствии с федеральной информационной адресной системой виде	Российская Федерация, Смоленская область, Смоленский р-н, СПМК "Сантехмонтаж" с.т
1.2.	Дополнительные сведения о местоположении земельного участка	—
2.	Площадь земельного участка ± величина погрешности определения (вычисления) площади ( $P \pm \Delta P$ ), м²	$600 \pm 17,00$
3.	Формула, примененная для вычисления предельной погрешности определения площади земельного участка, с подставленными значениями и итоговые (вычисленные) значения	$3,5*0,20*\sqrt{(600,00)} = 17$
4.	Площадь земельного участка согласно сведениям Единого государственного реестра недвижимости (Ркад), м²	600,00
5.	Оценка расхождения Р и Ркад ( $P - P_{кад}$ ), м²	0
6.	Предельный минимальный и максимальный размеры земельного участка ( $P_{мин}$ и $P_{макс}$ ), м²	$P_{мин} = 400$ $P_{макс} = 1\ 500$
7.	Вид (виды) разрешенного использования	Для садоводства
7.1.	Дополнительные сведения об использовании земельного участка	—
8.	Кадастровый или иной государственный учетный номер (инвентарный) здания, сооружения, объекта незавершенного строительства, расположенного на земельном участке	—
9.	Сведения о земельных участках (землях общего пользования, территории общего пользования), посредством которых обеспечивается доступ	Земли общего пользования
10.	Иные сведения	—

**4. Пояснения к сведениям об уточняемом земельном участке с кадастровым номером** 67:18:0060701:54 :

1.							
1. Сведения о характерных точках границ уточняемого земельного участка с кадастровым номером					67:18:0060701:55		
Система координат МСК-67, зона 1					Зона № 1		
Обозначение характерных точек границ	Координаты, м				Метод определения координат	Формулы, примененные для расчета средней квадратической погрешности определения координат характерных точек границ (Mt), с подставленными в такие формулы значениями и итоговые (вычисленные) значения Mt, м	Описание закрепления точки
	содержатся в Едином государственном реестре недвижимости		определены в результате выполнения комплексных кадастровых работ				
	X	Y	X	Y			
1	2	3	4	5	6	7	8
н66У	—	—	463 030,02	1 228 736,94	Метод спутниковых геодезических измерений (определений)	$\sqrt{(0,16^2 + 0,12^2)} = 0,20$	—
н222У	—	—	463 038,45	1 228 754,87			
н223У	—	—	463 010,97	1 228 767,78			
н67У	—	—	463 002,48	1 228 749,88			
н66У	—	—	463 030,02	1 228 736,94			
2. Сведения о частях границ уточняемого земельного участка с кадастровым номером					67:18:0060701:55		
Обозначение части границ		Горизонтальное проложение (S), м	Описание прохождения части границ		Сведения о согласовании местоположения границ (согласовано/спорное)		
от т.	до т.						
1	2	3	4		5		
н66У	н222У	19,81	—		согласовано		
н222У	н223У	30,36					
н223У	н67У	19,81					
н67У	н66У	30,43					
3. Сведения о характеристиках уточняемого земельного участка с кадастровым номером					67:18:0060701:55		
№ п/п	Наименование характеристики земельного участка			Значение характеристики			
1	2			3			

1	2	3
1.	Адрес земельного участка	—
1.1.	Сведения о местоположении земельного участка (при отсутствии адреса) в структурированном в соответствии с федеральной информационной адресной системой виде	Российская Федерация, Смоленская область, Смоленский р-н, "СПМК Сантехмонтаж" сдт
1.2.	Дополнительные сведения о местоположении земельного участка	—
2.	Площадь земельного участка $\pm$ величина погрешности определения (вычисления) площади ( $P \pm \Delta P$ ), м <sup>2</sup>	$602 \pm 17,00$
3.	Формула, примененная для вычисления предельной погрешности определения площади земельного участка, с подставленными значениями и итоговые (вычисленные) значения	$3,5*0,20*\sqrt{(602,00)} = 17$
4.	Площадь земельного участка согласно сведениям Единого государственного реестра недвижимости (Ркад), м <sup>2</sup>	600,00
5.	Оценка расхождения Р и Ркад ( $P - P_{кад}$ ), м <sup>2</sup>	2
6.	Предельный минимальный и максимальный размеры земельного участка ( $P_{мин}$ и $P_{макс}$ ), м <sup>2</sup>	$P_{мин} = 400$ $P_{макс} = 1\ 500$
7.	Вид (виды) разрешенного использования	садоводство
7.1.	Дополнительные сведения об использовании земельного участка	—
8.	Кадастровый или иной государственный учетный номер (инвентарный) здания, сооружения, объекта незавершенного строительства, расположенного на земельном участке	—
9.	Сведения о земельных участках (землях общего пользования, территории общего пользования), посредством которых обеспечивается доступ	Земли общего пользования
10.	Иные сведения	—
<b>4. Пояснения к сведениям об уточняемом земельном участке с кадастровым номером</b> <u>67:18:0060701:55</u> :		
1.	—	

1. Сведения о характерных точках границ уточняемого земельного участка с кадастровым номером

67:18:0060701:56

:

Система координат

МСК-67, зона 1

Зона №

1

Обоз- начение харак- терных точек границ	Координаты, м				Метод определения координат	Формулы, примененные для расчета средней квадратической погрешности определения координат характерных точек границ (Mt), с подставленными в такие формулы значениями и итоговые (вычисленные) значения Mt, м	Описание закрепления точки
	содержатся в Едином государственном реестре недвижимости		определены в результате выполнения комплексных кадастровых работ				
	X	Y	X	Y			
1	2	3	4	5	6	7	8
н224У	—	—	463 018,89	1 228 783,88	Метод спутниковых геодезических измерений (определений)	$\sqrt{(0,16^2 + 0,12^2)} = 0,20$	—
н225У	—	—	463 047,13	1 228 770,65			
н226У	—	—	463 054,75	1 228 786,92			
н227У	—	—	463 028,77	1 228 799,09			
н228У	—	—	463 027,58	1 228 799,09			
н229У	—	—	463 025,53	1 228 798,07			
н224У	—	—	463 018,89	1 228 783,88			

2. Сведения о частях границ уточняемого земельного участка с кадастровым номером

67:18:0060701:56

:

Обозначение части границ		Горизонтальное проложение (S), м	Описание прохождения части границ	Сведения о согласовании местоположения границ (согласовано/спорное)
от т.	до т.			
1	2	3	4	5
н224У	н225У	31,19	—	согласовано
н225У	н226У	17,97		
н226У	н227У	28,69		
н227У	н228У	1,19		
н228У	н229У	2,29		
н229У	н224У	15,67		

3. Сведения о характеристиках уточняемого земельного участка с кадастровым номером 67:18:0060701:56 :		
№ п/п	Наименование характеристики земельного участка	Значение характеристики
1	2	3
1.	Адрес земельного участка	—
1.1.	Сведения о местоположении земельного участка (при отсутствии адреса) в структурированном в соответствии с федеральной информационной адресной системой виде	Российская Федерация, Смоленская область, Смоленский р-н, "СПМК Сантехмонтаж" сдт
1.2.	Дополнительные сведения о местоположении земельного участка	—
2.	Площадь земельного участка ± величина погрешности определения (вычисления) площади ( $P \pm \Delta P$ ), м²	$558 \pm 17,00$
3.	Формула, примененная для вычисления предельной погрешности определения площади земельного участка, с подставленными значениями и итоговые (вычисленные) значения	$3,5 * 0,20 * \sqrt{(558,00)} = 17$
4.	Площадь земельного участка согласно сведениям Единого государственного реестра недвижимости (Ркад), м²	600,00
5.	Оценка расхождения Р и Ркад ( $P - P_{кад}$ ), м²	42
6.	Предельный минимальный и максимальный размеры земельного участка (Рмин и Рмакс), м²	Рмин = 400 Рмакс = 1 500
7.	Вид (виды) разрешенного использования	садоводство
7.1.	Дополнительные сведения об использовании земельного участка	—
8.	Кадастровый или иной государственный учетный номер (инвентарный) здания, сооружения, объекта незавершенного строительства, расположенного на земельном участке	—
9.	Сведения о земельных участках (землях общего пользования, территории общего пользования), посредством которых обеспечивается доступ	Земли общего пользования
10.	Иные сведения	—
4. Пояснения к сведениям об уточняемом земельном участке с кадастровым номером 67:18:0060701:56 :		
1.	—	

1. Сведения о характерных точках границ уточняемого земельного участка с кадастровым номером 67:18:0060701:57 :  
Система координат МСК-67, зона 1 Зона № 1

Обоз- начение харак- терных точек границ	Координаты, м				Метод определения координат	Формулы, примененные для расчета средней квадратической погрешности определения координат характерных точек границ (Mt), с подставленными в такие формулы значениями и итоговые (вычисленные) значения Mt, м	Описание закрепления точки
	содержатся в Едином государственном реестре недвижимости		определены в результате выполнения комплексных кадастровых работ				
	X	Y	X	Y			
1	2	3	4	5	6	7	8
н222У	—	—	463 038,45	1 228 754,87	Метод спутниковых геодезических измерений (определений)	$\sqrt{(0,16^2 + 0,12^2)} = 0,20$	—
н225У	—	—	463 047,13	1 228 770,65			
н224У	—	—	463 018,89	1 228 783,88			
н223У	—	—	463 010,97	1 228 767,78			
н222У	—	—	463 038,45	1 228 754,87			

2. Сведения о частях границ уточняемого земельного участка с кадастровым номером 67:18:0060701:57 :

Обозначение части границ		Горизонтальное проложение (S), м	Описание прохождения части границ	Сведения о согласовании местоположения границ (согласовано/спорное)
от т.	до т.			
1	2	3	4	5
н222У	н225У	18,01	—	согласовано
н225У	н224У	31,19		
н224У	н223У	17,94		
н223У	н222У	30,36		

3. Сведения о характеристиках уточняемого земельного участка с кадастровым номером 67:18:0060701:57 :

№ п/п	Наименование характеристики земельного участка	Значение характеристики
1	2	3

1	2	3
1.	Адрес земельного участка	—
1.1.	Сведения о местоположении земельного участка (при отсутствии адреса) в структурированном в соответствии с федеральной информационной адресной системой виде	Российская Федерация, Смоленская область, Смоленский р-н, "СПМК Сантехмонтаж" сдт
1.2.	Дополнительные сведения о местоположении земельного участка	—
2.	Площадь земельного участка $\pm$ величина погрешности определения (вычисления) площади ( $P \pm \Delta P$ ), м <sup>2</sup>	553 $\pm$ 16,00
3.	Формула, примененная для вычисления предельной погрешности определения площади земельного участка, с подставленными значениями и итоговые (вычисленные) значения	$3,5 * 0,20 * \sqrt{(553,00)} = 16$
4.	Площадь земельного участка согласно сведениям Единого государственного реестра недвижимости (Ркад), м <sup>2</sup>	600,00
5.	Оценка расхождения Р и Ркад ( $P - P_{кад}$ ), м <sup>2</sup>	47
6.	Предельный минимальный и максимальный размеры земельного участка (Рмин и Рмакс), м <sup>2</sup>	Рмин = 400 Рмакс = 1 500
7.	Вид (виды) разрешенного использования	садоводство
7.1.	Дополнительные сведения об использовании земельного участка	—
8.	Кадастровый или иной государственный учетный номер (инвентарный) здания, сооружения, объекта незавершенного строительства, расположенного на земельном участке	—
9.	Сведения о земельных участках (землях общего пользования, территории общего пользования), посредством которых обеспечивается доступ	Земли общего пользования
10.	Иные сведения	—
<b>4. Пояснения к сведениям об уточняемом земельном участке с кадастровым номером</b> <u>67:18:0060701:57</u> :		
1.	—	

1. Сведения о характерных точках границ уточняемого земельного участка с кадастровым номером
67:18:0060701:58
:

Система координат
МСК-67, зона 1
Зона №
1

Обоз- начение харак- терных точек границ	Координаты, м				Метод определения координат	Формулы, примененные для расчета средней квадратической погрешности определения координат характерных точек границ (Mt), с подставленными в такие формулы значениями и итоговые (вычисленные) значения Mt, м	Описание закрепления точки
	содержатся в Едином государственном реестре недвижимости		определены в результате выполнения комплексных кадастровых работ				
	X	Y	X	Y			
1	2	3	4	5	6	7	8
н65У	—	—	463 021,49	1 228 720,22	Метод спутниковых геодезических измерений (определений)	$\sqrt{(0,16^2 + 0,12^2)} = 0,20$	—
н234У	—	—	463 042,19	1 228 711,28			
н230У	—	—	463 044,94	1 228 710,64			
н233У	—	—	463 046,90	1 228 713,00			
н231У	—	—	463 056,22	1 228 732,03			
н232У	—	—	463 032,87	1 228 743,00			
н66У	—	—	463 030,02	1 228 736,94			
н65У	—	—	463 021,49	1 228 720,22			

2. Сведения о частях границ уточняемого земельного участка с кадастровым номером
67:18:0060701:58
:

Обозначение части границ		Горизонтальное проложение (S), м	Описание прохождения части границ	Сведения о согласовании местоположения границ (согласовано/спорное)
от т.	до т.			
1	2	3	4	5
н65У	н234У	22,55	—	согласовано
н234У	н230У	2,82		
н230У	н233У	3,07		
н233У	н231У	21,19		

1	2	3	4	5
н231У	н232У	25,80	—	согласовано
н232У	н66У	6,70		
н66У	н65У	18,77		

**3. Сведения о характеристиках уточняемого земельного участка с кадастровым номером** 67:18:0060701:58 :

№ п/п	Наименование характеристики земельного участка	Значение характеристики
1	2	3
1.	Адрес земельного участка	—
1.1.	Сведения о местоположении земельного участка (при отсутствии адреса) в структурированном в соответствии с федеральной информационной адресной системой виде	Российская Федерация, Смоленская область, Смоленский р-н, "СПМК Сантехмонтаж" сдт
1.2.	Дополнительные сведения о местоположении земельного участка	—
2.	Площадь земельного участка ± величина погрешности определения (вычисления) площади ( $P \pm \Delta P$ ), м²	$645 \pm 18,00$
3.	Формула, примененная для вычисления предельной погрешности определения площади земельного участка, с подставленными значениями и итоговые (вычисленные) значения	$3,5 * 0,20 * \sqrt{(645,00)} = 18$
4.	Площадь земельного участка согласно сведениям Единого государственного реестра недвижимости (Ркад), м²	600,00
5.	Оценка расхождения Р и Ркад ( $P - P_{кад}$ ), м²	45
6.	Предельный минимальный и максимальный размеры земельного участка (Рмин и Рмакс), м²	Рмин = 400 Рмакс = 1 500
7.	Вид (виды) разрешенного использования	садоводство
7.1.	Дополнительные сведения об использовании земельного участка	—
8.	Кадастровый или иной государственный учетный номер (инвентарный) здания, сооружения, объекта незавершенного строительства, расположенного на земельном участке	—
9.	Сведения о земельных участках (землях общего пользования, территории общего пользования), посредством которых обеспечивается доступ	Земли общего пользования
10.	Иные сведения	—

**4. Пояснения к сведениям об уточняемом земельном участке с кадастровым номером** 67:18:0060701:58 :

1.	—
----	---

1. Сведения о характерных точках границ уточняемого земельного участка с кадастровым номером

67:18:0060701:59

:

Система координат

МСК-67, зона 1

Зона №

1

Обоз- начение харак- терных точек границ	Координаты, м				Метод определения координат	Формулы, примененные для расчета средней квадратической погрешности определения координат характерных точек границ (Mt), с подставленными в такие формулы значениями и итоговые (вычисленные) значения Mt, м	Описание закрепления точки
	содержатся в Едином государственном реестре недвижимости		определены в результате выполнения комплексных кадастровых работ				
	X	Y	X	Y			
1	2	3	4	5	6	7	8
н231У	—	—	463 056,22	1 228 732,03	Метод спутниковых геодезических измерений (определений)	$\sqrt{(0,16^2 + 0,12^2)} = 0,20$	—
н167У	—	—	463 067,15	1 228 753,69			
н235У	—	—	463 044,16	1 228 765,26			
н222У	—	—	463 038,45	1 228 754,87			
н232У	—	—	463 032,87	1 228 743,00			
н231У	—	—	463 056,22	1 228 732,03			

2. Сведения о частях границ уточняемого земельного участка с кадастровым номером

67:18:0060701:59

:

Обозначение части границ		Горизонтальное проложение (S), м	Описание прохождения части границ	Сведения о согласовании местоположения границ (согласовано/спорное)
от т.	до т.			
1	2	3	4	5
н231У	н167У	24,26	—	согласовано
н167У	н235У	25,74		
н235У	н222У	11,86		
н222У	н232У	13,12		
н232У	н231У	25,80		

3. Сведения о характеристиках уточняемого земельного участка с кадастровым номером

67:18:0060701:59

:

№ п/п	Наименование характеристики земельного участка	Значение характеристики
1	2	3

1	2	3
1.	Адрес земельного участка	—
1.1.	Сведения о местоположении земельного участка (при отсутствии адреса) в структурированном в соответствии с федеральной информационной адресной системой виде	Российская Федерация, Смоленская область, Смоленский р-н, "СПМК Сантехмонтаж" сдт
1.2.	Дополнительные сведения о местоположении земельного участка	—
2.	Площадь земельного участка $\pm$ величина погрешности определения (вычисления) площади ( $P \pm \Delta P$ ), м <sup>2</sup>	$639 \pm 18,00$
3.	Формула, примененная для вычисления предельной погрешности определения площади земельного участка, с подставленными значениями и итоговые (вычисленные) значения	$3,5*0,20*\sqrt{(639,00)} = 18$
4.	Площадь земельного участка согласно сведениям Единого государственного реестра недвижимости (Ркад), м <sup>2</sup>	600,00
5.	Оценка расхождения Р и Ркад ( $P - P_{кад}$ ), м <sup>2</sup>	39
6.	Предельный минимальный и максимальный размеры земельного участка (Рмин и Рмакс), м <sup>2</sup>	Рмин = 400 Рмакс = 1 500
7.	Вид (виды) разрешенного использования	садоводство
7.1.	Дополнительные сведения об использовании земельного участка	—
8.	Кадастровый или иной государственный учетный номер (инвентарный) здания, сооружения, объекта незавершенного строительства, расположенного на земельном участке	—
9.	Сведения о земельных участках (землях общего пользования, территории общего пользования), посредством которых обеспечивается доступ	Земли общего пользования
10.	Иные сведения	—
<b>4. Пояснения к сведениям об уточняемом земельном участке с кадастровым номером</b> <u>67:18:0060701:59</u> <b>:</b>		
1.	—	

1. Сведения о характерных точках границ уточняемого земельного участка с кадастровым номером67:18:0060701:60:

Система координатМСК-67, зона 1Зона №1

Обоз- начение харак- терных точек границ	Координаты, м				Метод определения координат	Формулы, примененные для расчета средней квадратической погрешности определения координат характерных точек границ (Mt), с подставленными в такие формулы значениями и итоговые (вычисленные) значения Mt, м	Описание закрепления точки
	содержатся в Едином государственном реестре недвижимости		определены в результате выполнения комплексных кадастровых работ				
	X	Y	X	Y			
1	2	3	4	5	6	7	8
н167У	—	—	463 067,15	1 228 753,69	Метод спутниковых геодезических измерений (определений)	$\sqrt{(0,16^2 + 0,12^2)} = 0,20$	—
н236У	—	—	463 077,08	1 228 775,31			
н226У	—	—	463 054,75	1 228 786,92			
н225У	—	—	463 047,13	1 228 770,65			
н235У	—	—	463 044,16	1 228 765,26			
н167У	—	—	463 067,15	1 228 753,69			

2. Сведения о частях границ уточняемого земельного участка с кадастровым номером67:18:0060701:60:

Обозначение части границ		Горизонтальное проложение (S), м	Описание прохождения части границ	Сведения о согласовании местоположения границ (согласовано/спорное)
от т.	до т.			
1	2	3	4	5
н167У	н236У	23,79	—	согласовано
н236У	н226У	25,17		
н226У	н225У	17,97		
н225У	н235У	6,15		
н235У	н167У	25,74		

3. Сведения о характеристиках уточняемого земельного участка с кадастровым номером67:18:0060701:60:

№ п/п	Наименование характеристики земельного участка	Значение характеристики
1	2	3

1	2	3
1.	Адрес земельного участка	—
1.1.	Сведения о местоположении земельного участка (при отсутствии адреса) в структурированном в соответствии с федеральной информационной адресной системой виде	Российская Федерация, Смоленская область, Смоленский р-н, "СПМК Сантехмонтаж" сдт
1.2.	Дополнительные сведения о местоположении земельного участка	—
2.	Площадь земельного участка $\pm$ величина погрешности определения (вычисления) площади ( $P \pm \Delta P$ ), м <sup>2</sup>	$606 \pm 17,00$
3.	Формула, примененная для вычисления предельной погрешности определения площади земельного участка, с подставленными значениями и итоговые (вычисленные) значения	$3,5*0,20*\sqrt{(606,00)} = 17$
4.	Площадь земельного участка согласно сведениям Единого государственного реестра недвижимости (Ркад), м <sup>2</sup>	600,00
5.	Оценка расхождения Р и Ркад ( $P - P_{кад}$ ), м <sup>2</sup>	6
6.	Предельный минимальный и максимальный размеры земельного участка (Рмин и Рмакс), м <sup>2</sup>	Рмин = 400 Рмакс = 1 500
7.	Вид (виды) разрешенного использования	садоводство
7.1.	Дополнительные сведения об использовании земельного участка	—
8.	Кадастровый или иной государственный учетный номер (инвентарный) здания, сооружения, объекта незавершенного строительства, расположенного на земельном участке	—
9.	Сведения о земельных участках (землях общего пользования, территории общего пользования), посредством которых обеспечивается доступ	Земли общего пользования
10.	Иные сведения	—
<b>4. Пояснения к сведениям об уточняемом земельном участке с кадастровым номером</b> <u>67:18:0060701:60</u> <b>:</b>		
1.	—	

## Сведения об образуемых земельных участках

<b>1. Сведения о характерных точках границ образуемого земельного участка</b> _____ : <div style="text-align: right;">обозначение земельного участка</div>					
Система координат _____				Зона № _____	
Обоз- начение харак- терных точек границ	Координаты, м		Метод определения координат	Формулы, примененные для расчета средней квадратической погрешности определения координат характерных точек границ (Mt), с подставленными в такие формулы значениями и итоговые (вычисленные) значения Mt, м	Описание закрепления точки
	X	Y			
1	2	3	4	5	6
<b>2. Сведения о частях границ образуемого земельного участка</b> _____ : <div style="text-align: right;">обозначение земельного участка</div>					
Обозначение части границ		Горизонтальное проложение (S), м	Описание прохождения части границ	Сведения о согласовании местоположения границ (согласовано/спорное)	
от т.	до т.				
1	2	3	4	5	
<b>3. Сведения о характеристиках образуемого земельного участка</b> _____ : <div style="text-align: right;">обозначение земельного участка</div>					
№ п/п	Наименование характеристики земельного участка		Значение характеристики		
1	2		3		
1.	Адрес земельного участка				
1.1.	Сведения о местоположении земельного участка (при отсутствии адреса) в структурированном в соответствии с федеральной информационной адресной системой виде				
1.2.	Дополнительные сведения о местоположении земельного участка				
2.	Категория земель				
3.	Вид (виды) разрешенного использования				
3.1.	Дополнительные сведения об использовании земельного участка				
4.	Реестровый номер границ территориальной зоны или в случае отсутствия такого реестрового номера ее индивидуальное обозначение (вид, тип, номер, индекс)				
5.	Площадь земельного участка ± величина погрешности определения (вычисления) площади ( $P \pm \Delta P$ ), м²				

1	2	3
6.	Формула, примененная для вычисления предельной погрешности определения площади земельного участка, с подставленными значениями и итоговые (вычисленные) значения	
7.	Предельный минимальный и максимальный размеры земельного участка (Рмин) и (Рмакс), м <sup>2</sup>	
8.	Кадастровый или иной государственный учетный номер (инвентарный) объекта недвижимости, расположенного на образуемом земельном участке	
9.	Кадастровые номера исходных земельных участков	
9.1.	Кадастровый номер входящего в состав земельного участка, представляющего собой единое землепользование (номер контура многоконтурного земельного участка), преобразование которого осуществляется	
9.2.	Кадастровые номера земельных участков, исключаемых из состава измененного (исходного) земельного участка, представляющего собой единое землепользование	
9.3.	Кадастровый или иной государственный учетный номер (инвентарный) объекта недвижимости, расположенного на измененном земельном участке	
10.	Условный номер земельного участка	
11.	Учетный номер проекта межевания территории	
12.	Дополнительные сведения об образовании земельного участка	
13.	Сведения о земельных участках (землях общего пользования, территории общего пользования), посредством которых обеспечивается доступ	
14.	Иные сведения	
4. Пояснения к сведениям об образуемом земельном участке _____ :		
_____ обозначение земельного участка		
1.		

Сведения об уточняемых земельных участках, необходимые для исправления реестровых ошибок в сведениях о местоположении их границ							
1. Сведения о характерных точках границ уточняемого земельного участка с кадастровым номером					67:18:0060701:2		
Система координат					МСК-67, зона 1		
					Зона № 1		
Обоз- начение харак- терных точек границ	Координаты, м				Метод определения координат	Формулы, примененные для расчета средней квадратической погрешности определения координат характерных точек границ (Mt), с подставленными в такие формулы значениями и итоговые (вычисленные) значения Mt, м	Описание закрепления точки
	содержатся в Едином государственном реестре недвижимости		определены в результате выполнения комплексных кадастровых работ				
	X	Y	X	Y			
1	2	3	4	5	6	7	8
н38У	—	—	462 963,93	1 228 745,02	Метод спутниковых геодезических измерений (определений)	$\sqrt{(0,16^2 + 0,12^2)} = 0,20$	—
н39У	—	—	462 970,62	1 228 765,80			
1	462 969,83	1 228 765,88	462 969,83	1 228 765,88			Угол забора
н40У	—	—	462 959,80	1 228 770,20			—
н41У	—	—	462 959,33	1 228 773,08			
н42У	—	—	462 957,22	1 228 774,55			
н43У	—	—	462 956,30	1 228 775,19			
н44У	—	—	462 953,73	1 228 773,95			
н45У	—	—	462 952,57	1 228 773,29			
2	462 943,86	1 228 777,05	462 943,86	1 228 777,05			Угол забора
3	462 936,15	1 228 754,88	—	—			
						0,20	

1	2	3	4	5	6	7	8
4	462 938,91	1 228 752,51	—	—	Метод спутниковых геодезических измерений (определений)	0,20	Угол забора
5	462 963,09	1 228 745,24	—	—			
н46У	—	—	462 935,52	1 228 754,62		$\sqrt{(0,16^2 + 0,12^2)} = 0,20$	—
н47У	—	—	462 938,24	1 228 752,58			
н38У	—	—	462 963,93	1 228 745,02			

2. Сведения о частях границ уточняемого земельного участка с кадастровым номером
67:18:0060701:2
:

Обозначение части границ		Горизонтальное проложение (S), м	Описание прохождения части границ	Сведения о согласовании местоположения границ (согласовано/спорное)
от т.	до т.			
1	2	3	4	5
н38У	н39У	21,83	—	согласовано
н39У	1	0,79		
1	н40У	10,92		
н40У	н41У	2,92		
н41У	н42У	2,57		
н42У	н43У	1,12		
н43У	н44У	2,85		
н44У	н45У	1,33		
н45У	2	9,49		
2	н46У	23,93		
н46У	н47У	3,40		
н47У	н38У	26,78		

3. Сведения о характеристиках уточняемого земельного участка с кадастровым номером
67:18:0060701:2
:

№ п/п	Наименование характеристики	Значение характеристики
1	2	3

1	2	3
1.	Адрес земельного участка	Российская Федерация, Смоленская область, муниципальный район Смоленский, сельское поселение Корохоткинское, территория с.д.т. СПМК Сантехмонтаж, улица Лесная, земельный участок 38
1.1.	Сведения о местоположении земельного участка (при отсутствии адреса) в структурированном в соответствии с федеральной информационной адресной системой виде	—
1.2.	Дополнительные сведения о местоположении земельного участка	—
2.	Площадь земельного участка $\pm$ величина погрешности определения (вычисления) площади ( $P \pm \Delta P$ ), м <sup>2</sup>	703 $\pm$ 19,00
3.	Формула, примененная для вычисления предельной погрешности определения площади земельного участка, с подставленными значениями и итоговые (вычисленные) значения	$3,5 \cdot 0,20 \cdot \sqrt{(703,00)} = 19$
4.	Площадь земельного участка согласно сведениям Единого государственного реестра недвижимости (Ркад), м <sup>2</sup>	660,00
5.	Оценка расхождения Р и Ркад ( $P - P_{\text{кад}}$ ), м <sup>2</sup>	43
6.	Предельный минимальный и максимальный размеры земельного участка ( $P_{\text{мин}}$ и $P_{\text{макс}}$ ), м <sup>2</sup>	$P_{\text{мин}} = P_{\text{мин}} = 400$ $P_{\text{макс}} = P_{\text{макс}} = 1\,500$
7.	Кадастровый или иной государственный учетный номер (инвентарный) здания, сооружения, объекта незавершенного строительства, расположенного на земельном участке	—
8.	Вид (виды) разрешенного использования	для ведения садоводства
8.1.	Дополнительные сведения об использовании земельного участка	—
9.	Сведения о земельных участках (землях общего пользования, территории общего пользования), посредством которых обеспечивается доступ	Земли общего пользования
10.	Иные сведения	—
<b>4. Пояснения к сведениям об уточняемом земельном участке с кадастровым номером</b>		<b>67:18:0060701:2 :</b>
1.	—	

1. Сведения о характерных точках границ уточняемого земельного участка с кадастровым номером
67:18:0060701:6
:

Система координат
МСК-67, зона 1
Зона №
1

Обоз- начение харак- терных точек границ	Координаты, м				Метод определения координат	Формулы, примененные для расчета средней квадратической погрешности определения координат характерных точек границ (Mt), с подставленными в такие формулы значениями и итоговые (вычисленные) значения Mt, м	Описание закрепления точки
	содержатся в Едином государственном реестре недвижимости		определены в результате выполнения комплексных кадастровых работ				
	X	Y	X	Y			
1	2	3	4	5	6	7	8
1	462 979,08	1 228 780,38	462 979,08	1 228 780,38	Метод спутниковых геодезических измерений (определений)	$\sqrt{(0,16^2 + 0,12^2)} = 0,20$	—
2	462 988,28	1 228 799,99	462 988,28	1 228 799,99			
3	462 959,22	1 228 813,78	462 959,22	1 228 813,78			
4	462 951,42	1 228 795,53	—	—		0,20	
н37У	—	—	462 950,40	1 228 793,14		$\sqrt{(0,16^2 + 0,12^2)} = 0,20$	
1	462 979,08	1 228 780,38	462 979,08	1 228 780,38			

2. Сведения о частях границ уточняемого земельного участка с кадастровым номером
67:18:0060701:6
:

Обозначение части границ		Горизонтальное проложение (S), м	Описание прохождения части границ	Сведения о согласовании местоположения границ (согласовано/спорное)
от т.	до т.			
1	2	3	4	5
1	2	21,66	—	согласовано
2	3	32,17		
3	н37У	22,45		
н37У	1	31,39		

3. Сведения о характеристиках уточняемого земельного участка с кадастровым номером
67:18:0060701:6
:

№ п/п	Наименование характеристики	Значение характеристики
1	2	3

1	2	3
1.	Адрес земельного участка	—
1.1.	Сведения о местоположении земельного участка (при отсутствии адреса) в структурированном в соответствии с федеральной информационной адресной системой виде	Российская Федерация, Смоленская область, Смоленский р-н, СПМК "Сантехмонтаж" снт
1.2.	Дополнительные сведения о местоположении земельного участка	—
2.	Площадь земельного участка $\pm$ величина погрешности определения (вычисления) площади ( $P \pm \Delta P$ ), м <sup>2</sup>	$701 \pm 19,00$
3.	Формула, примененная для вычисления предельной погрешности определения площади земельного участка, с подставленными значениями и итоговые (вычисленные) значения	$3,5*0,20*\sqrt{(701,00)} = 19$
4.	Площадь земельного участка согласно сведениям Единого государственного реестра недвижимости (Ркад), м <sup>2</sup>	660,00
5.	Оценка расхождения Р и Ркад ( $P - P_{кад}$ ), м <sup>2</sup>	41
6.	Предельный минимальный и максимальный размеры земельного участка (Рмин и Рмакс), м <sup>2</sup>	Рмин = Рмин = 400 Рмакс = Рмакс = 1 500
7.	Кадастровый или иной государственный учетный номер (инвентарный) здания, сооружения, объекта незавершенного строительства, расположенного на земельном участке	—
8.	Вид (виды) разрешенного использования	для садоводства
8.1.	Дополнительные сведения об использовании земельного участка	—
9.	Сведения о земельных участках (землях общего пользования, территории общего пользования), посредством которых обеспечивается доступ	Земли общего пользования
10.	Иные сведения	—
<b>4. Пояснения к сведениям об уточняемом земельном участке с кадастровым номером</b>		<b>67:18:0060701:6 :</b>
1.	—	

1. Сведения о характерных точках границ уточняемого земельного участка с кадастровым номером					67:18:0060701:61		
Система координат					МСК-67, зона 1		
					Зона № 1		
Обоз- начение харак- терных точек границ	Координаты, м				Метод определения координат	Формулы, примененные для расчета средней квадратической погрешности определения координат характерных точек границ (Mt), с подставленными в такие формулы значениями и итоговые (вычисленные) значения Mt, м	Описание закрепления точки
	содержатся в Едином государственном реестре недвижимости		определены в результате выполнения комплексных кадастровых работ				
	X	Y	X	Y			
1	2	3	4	5	6	7	8
2	—	—	462 988,28	1 228 799,99	Метод спутниковых геодезических измерений (определений)	$\sqrt{(0,16^2 + 0,12^2)} = 0,20$	—
19	462 996,89	1 228 818,28	462 996,89	1 228 818,28			
20	462 986,19	1 228 823,73	462 986,19	1 228 823,73			
21	462 973,83	1 228 829,21	462 973,83	1 228 829,21			
22	462 967,74	1 228 830,34	—	—		0,20	
н34У	—	—	462 971,74	1 228 830,14		$\sqrt{(0,16^2 + 0,12^2)} = 0,20$	
н35У	—	—	462 969,67	1 228 829,58			
н35У	—	—	462 968,44	1 228 828,86			
23	462 968,22	1 228 827,92	462 968,22	1 228 827,92			
24	462 965,69	1 228 828,20	—	—		0,20	
25	462 959,51	1 228 815,03	—	—			
18	462 987,26	1 228 801,46	—	—			

1	2	3	4	5	6	7	8
н36У	—	—	462 966,84	1 228 828,96	Метод спутниковых геодезических измерений (определений)	$\sqrt{(0,16^2 + 0,12^2)} = 0,20$	—
3	—	—	462 959,22	1 228 813,78			
2	—	—	462 988,28	1 228 799,99			

**2. Сведения о частях границ уточняемого земельного участка с кадастровым номером** 67:18:0060701:61 :

Обозначение части границ		Горизонтальное проложение (S), м	Описание прохождения части границ	Сведения о согласовании местоположения границ (согласовано/спорное)
от т.	до т.			
1	2	3	4	5
2	19	20,22	—	согласовано
19	20	12,01		
20	21	13,52		
21	н34У	2,29		
н34У	н35У	2,14		
н35У	н35У	1,43		
н35У	23	0,97		
23	н36У	1,73		
н36У	3	16,99		
3	2	32,17		

**3. Сведения о характеристиках уточняемого земельного участка с кадастровым номером** 67:18:0060701:61 :

№ п/п	Наименование характеристики	Значение характеристики
1	2	3
1.	Адрес земельного участка	—
1.1.	Сведения о местоположении земельного участка (при отсутствии адреса) в структурированном в соответствии с федеральной информационной адресной системой виде	Российская Федерация, Смоленская область, Смоленский р-н, Корохоткинское с/п
1.2.	Дополнительные сведения о местоположении земельного участка	—
2.	Площадь земельного участка ± величина погрешности определения (вычисления) площади ( $P \pm \Delta P$ ), м²	641 ± 18,00

1	2				3		
3.	Формула, примененная для вычисления предельной погрешности определения площади земельного участка, с подставленными значениями и итоговые (вычисленные) значения				3,5*0,20*√(641,00) = 18		
4.	Площадь земельного участка согласно сведениям Единого государственного реестра недвижимости (Ркад), м²				600,00		
5.	Оценка расхождения Р и Ркад (Р - Ркад), м²				41		
6.	Предельный минимальный и максимальный размеры земельного участка (Рмин и Рмакс), м²				Рмин = — Рмакс = —		
7.	Кадастровый или иной государственный учетный номер (инвентарный) здания, сооружения, объекта незавершенного строительства, расположенного на земельном участке				—		
8.	Вид (виды) разрешенного использования				Для индивидуального садоводства и огородничества		
8.1.	Дополнительные сведения об использовании земельного участка				—		
9.	Сведения о земельных участках (землях общего пользования, территории общего пользования), посредством которых обеспечивается доступ				Земли общего пользования		
10.	Иные сведения				—		
4. Пояснения к сведениям об уточняемом земельном участке с кадастровым номером					67:18:0060701:61 :		
1.	—						
1. Сведения о характерных точках границ уточняемого земельного участка с кадастровым номером					67:18:0060701:62 :		
Система координат МСК-67, зона 1					Зона № 1		
Обозначение характерных точек границ	Координаты, м				Метод определения координат	Формулы, примененные для расчета средней квадратической погрешности определения координат характерных точек границ (Mt), с подставленными в такие формулы значениями и итоговые (вычисленные) значения Mt, м	Описание закрепления точки
	содержатся в Едином государственном реестре недвижимости		определены в результате выполнения комплексных кадастровых работ				
	X	Y	X	Y			
1	2	3	4	5	6	7	8
н48У	—	—	462 909,33	1 228 664,49	Метод спутниковых геодезических измерений (определений)	√(0,08² + 0,06²) = 0,10	—

1	2	3	4	5	6	7	8
н49У	—	—	462 892,77	1 228 672,83	Метод спутниковых геодезических измерений (определений)	$\sqrt{(0,08^2 + 0,06^2)} = 0,10$	—
н50У	—	—	462 891,28	1 228 669,87			
30	462 882,87	1 228 649,55	462 882,87	1 228 649,55			
31	462 879,99	1 228 642,16	462 879,99	1 228 642,16			
32	462 876,47	1 228 629,97	462 876,47	1 228 629,97			
33	462 889,46	1 228 623,39	462 889,46	1 228 623,39			
26	462 894,91	1 228 635,00	462 894,91	1 228 635,00			
27	462 898,05	1 228 642,62	462 898,05	1 228 642,62			
28	462 909,78	1 228 665,27	—	—			
29	462 893,86	1 228 673,04	—	—			
н48У	—	—	462 909,33	1 228 664,49		$\sqrt{(0,08^2 + 0,06^2)} = 0,10$	

2. Сведения о частях границ уточняемого земельного участка с кадастровым номером

67:18:0060701:62

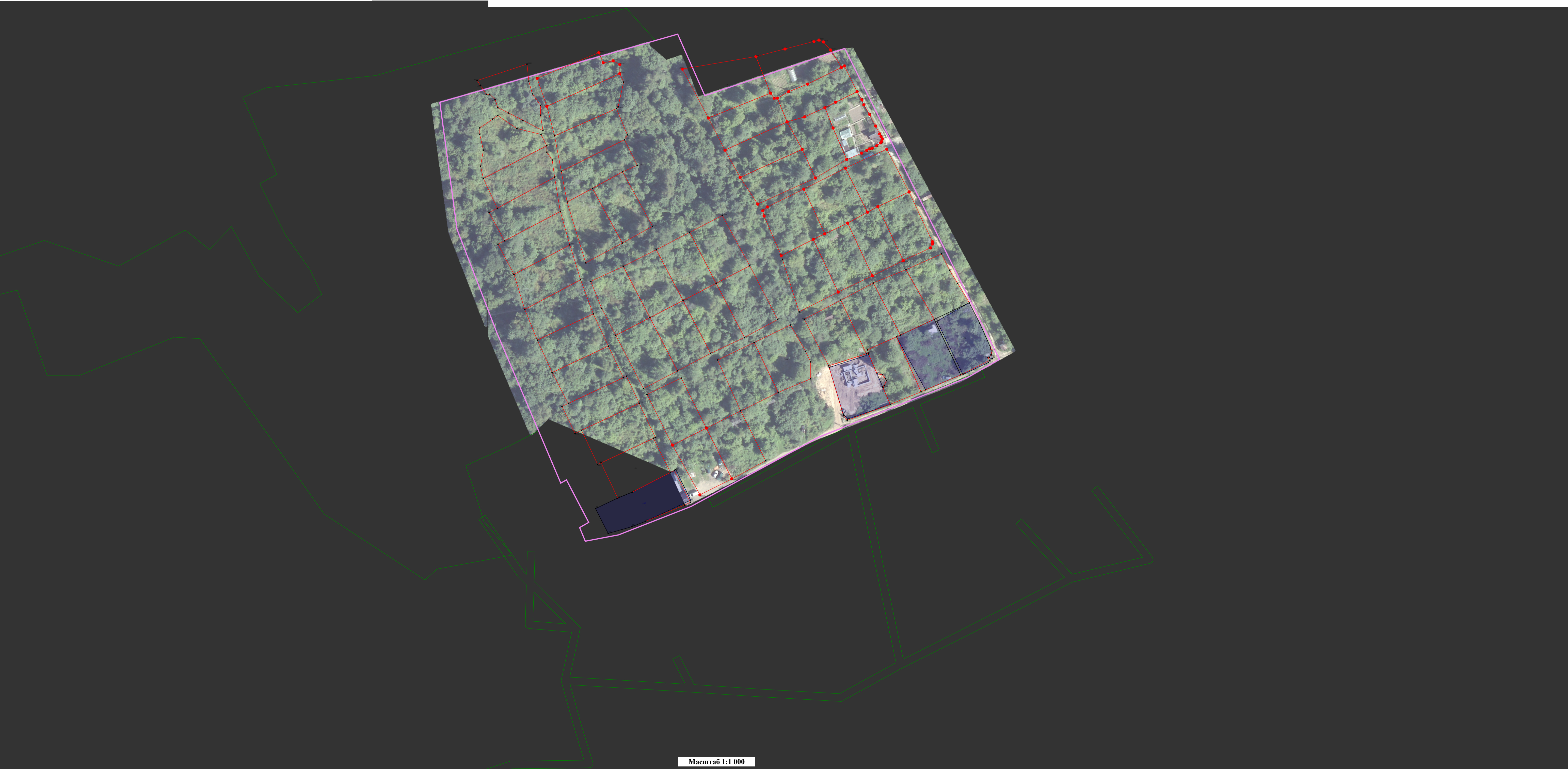
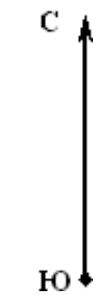
:

Обозначение части границ		Горизонтальное проложение (S), м	Описание прохождения части границ	Сведения о согласовании местоположения границ (согласовано/спорное)
от т.	до т.			
1	2	3	4	5
н48У	н49У	18,54	—	согласовано
н49У	н50У	3,31		
н50У	30	21,99		
30	31	7,93		
31	32	12,69		
32	33	14,56		
33	26	12,83		
26	27	8,24		
27	н48У	24,61		

3. Сведения о характеристиках уточняемого земельного участка с кадастровым номером 67:18:0060701:62 :		
№ п/п	Наименование характеристики	Значение характеристики
1	2	3
1.	Адрес земельного участка	Российская Федерация, Смоленская область, муниципальный район Смоленский, сельское поселение Корохоткинское, деревня Валутино, переулок Южный, земельный участок 1
1.1.	Сведения о местоположении земельного участка (при отсутствии адреса) в структурированном в соответствии с федеральной информационной адресной системой виде	—
1.2.	Дополнительные сведения о местоположении земельного участка	—
2.	Площадь земельного участка $\pm$ величина погрешности определения (вычисления) площади ( $P \pm \Delta P$ ), м <sup>2</sup>	773 $\pm$ 10,00
3.	Формула, примененная для вычисления предельной погрешности определения площади земельного участка, с подставленными значениями и итоговые (вычисленные) значения	$3,5 * 0,10 * \sqrt{(773,00)} = 10$
4.	Площадь земельного участка согласно сведениям Единого государственного реестра недвижимости (Ркад), м <sup>2</sup>	773,00
5.	Оценка расхождения Р и Ркад ( $P - P_{кад}$ ), м <sup>2</sup>	0
6.	Предельный минимальный и максимальный размеры земельного участка (Рмин и Рмакс), м <sup>2</sup>	Рмин = Рмин = 600 Рмакс = Рмакс = 2 500
7.	Кадастровый или иной государственный учетный номер (инвентарный) здания, сооружения, объекта незавершенного строительства, расположенного на земельном участке	—
8.	Вид (виды) разрешенного использования	Для ведения личного подсобного хозяйства
8.1.	Дополнительные сведения об использовании земельного участка	—
9.	Сведения о земельных участках (землях общего пользования, территории общего пользования), посредством которых обеспечивается доступ	Земли общего пользования
10.	Иные сведения	—
4. Пояснения к сведениям об уточняемом земельном участке с кадастровым номером 67:18:0060701:62 :		
1.	—	

Описание местоположения здания, сооружения, объекта незавершенного строительства на земельном участке								
1. Сведения о характерных точках контура объекта недвижимости с кадастровым номером _____:								
Система координат _____							Зона № _____	
Обозначение характерных точек границ	Содержатся в Едином государственном реестре недвижимости			Определены в ходе выполнения комплексных кадастровых работ			Метод определения координат	Формулы, примененные для расчета средней квадратической погрешности определения координат характерных точек (Mt), м, с подставленными в такие формулы значениями и итоговые (вычисленные) значения Mt, м
	координаты, м		Радиус, м	координаты, м		Радиус, м		
	X	Y	R	X	Y	R		
1	2	3	4	5	6	7	8	9
2. Сведения о характеристиках объекта недвижимости с кадастровым номером _____:								
№ п/п	Наименование характеристики				Значение характеристики			
1	2				3			
1.	Вид объекта недвижимости							
2.	Ранее присвоенный государственный учетный номер (инвентарный) здания, сооружения, объекта незавершенного строительства							
3.	Кадастровый номер земельного участка (земельных участков), в границах которого (которых) расположены здание, сооружение, объект незавершенного строительства							
4.	Уникальный учетный номер кадастрового квартала, в границах которого расположены здание, сооружение, объект незавершенного строительства							
5.	Адрес здания, сооружения, объекта незавершенного строительства							
5.1.	Сведения о местоположении здания, сооружения, объекта незавершенного строительства (при отсутствии адреса) в структурированном в соответствии с федеральной информационной адресной системой виде							
5.2.	Дополнительные сведения о местоположении							
6.	Иные сведения							
3. Пояснения к сведениям об объекте недвижимости с кадастровым номером _____:								
1.								

Сведения о зданиях, сооружениях, объектах незавершенного строительства, необходимые для исправления реестровых ошибок в сведениях об описании их местоположения								
1. Сведения о характерных точках контура _____ _____ вид объекта недвижимости (здание, сооружение, объект незавершенного строительства) с кадастровым номером _____:								
Система координат _____							Зона № _____	
Обоз- начение харак- терных точек границ	Содержатся в Едином государственном реестре недвижимости			Определены в ходе выполнения комплексных кадастровых работ			Метод определения координат	Формулы, примененные для расчета средней квадратической погрешности определения координат характерных точек (Mt), м, с подставленными в такие формулы значениями и итоговые (вычисленные) значения Mt, м
	координаты, м		Радиус, м	координаты, м		Радиус, м		
	X	Y	R	X	Y	R		
1	2	3	4	5	6	7	8	9
2. Иные сведения об объекте недвижимости с кадастровым номером _____:								
1.								
3. Пояснения к сведениям об объекте недвижимости с кадастровым номером _____:								
1.								



**Условные обозначения:**

- Существующая часть границы, имеющиеся в ЕГРН сведения о которой достаточны для определения ее местоположения	- Вновь образованная часть границы, сведения о которой достаточны для определения ее местоположения	- Часть контура, образованного проекцией существующего наземного конструктивного элемента здания, сооружения, объекта незавершенного строительства	- Часть контура, образованного проекцией вновь образованного наземного конструктивного элемента здания, сооружения, объекта незавершенного строительства	- Характерная точка контура здания, сооружения, объекта незавершенного строительства	- Зона с особыми условиями использования территории ЗОУИТ	- Граница кадастрового квартала	- Кадастровый номер земельного участка
--	---	--	--	--	---	---------------------------------	--

1:100

13:24:01:0094 - Кадастровый номер квартала



Масштаб 1:1 000