

КАРТА-ПЛАН ТЕРРИТОРИИ

Пояснительная записка

1. Сведения о территории выполнения комплексных кадастровых работ:

Российская Федерация, Смоленская область, Гагаринский муниципальный район, с/п Гагаринское, д.Буриново

(наименование субъекта Российской Федерации, муниципального образования, населенного пункта, уникальные учетные номера кадастровых кварталов, иные сведения, позволяющие определить местоположение территории, на которой выполняются комплексные кадастровые работы, например, наименование садоводческого или огороднического некоммерческого товарищества, гаражного кооператива, элемента планировочной структуры)

2. Основания выполнения комплексных кадастровых работ:

Наименование, дата и номер документа, на основании которого выполняются комплексные кадастровые работы:

Соглашением о предоставлении из федерального бюджета субсидий, в том числе грантов в форме субсидий, юридическим лицам, индивидуальным предпринимателям, а также физическим лицам № № 321-20-2025-002 от 30 января 2025 г.

3. Дата подготовки карты-плана территории: 18 июня 2025 г.

4. Сведения о заказчике(ах) комплексных кадастровых работ:

В отношении юридического лица, органа местного самоуправления муниципального района, муниципального округа или городского округа либо уполномоченного исполнительного органа государственной власти субъекта Российской Федерации:

полное или сокращенное (в случае, если имеется) наименование: Управление Росреестра по Смоленской области

основной государственный регистрационный номер: _____

идентификационный номер налогоплательщика: _____

В отношении физического лица или представителя физических или юридических лиц:

фамилия, имя, отчество (последнее - при наличии): —

страховой номер индивидуального лицевого счета в системе обязательного пенсионного страхования Российской Федерации (СНИЛС): —

Наименование и реквизиты документа, подтверждающие полномочия представителя заказчика(ов) комплексных кадастровых работ:

—

Адрес электронной почты (для направления уведомления о результатах внесения сведений в Единый государственный реестр недвижимости):

—

5. Сведения об исполнителе комплексных кадастровых работ:

Полное или сокращенное (в случае, если имеется) наименование и адрес юридического лица, с которым заключен государственный или муниципальный контракт либо договор подряда на выполнение комплексных кадастровых работ:

Филиал ППК «Роскадастр» по Смоленской области, г. Смоленск, ул. Полтавская, д. 8

Фамилия, имя, отчество кадастрового инженера (последнее - при наличии): Лонская Евгения Анатольевна

и основной государственный регистрационный номер кадастрового инженера индивидуального предпринимателя (ОГРНИП): —

Страховой номер индивидуального лицевого счета в системе обязательного пенсионного страхования Российской Федерации (СНИЛС) кадастрового инженера: 075-197-628-99

Уникальный реестровый номер кадастрового инженера в реестре саморегулируемой организации кадастровых инженеров и дата внесения сведений о физическом лице в такой реестр: 1514, 30 июня 2016 г.

Полное или (в случае, если имеется) сокращенное наименование саморегулируемой организации кадастровых инженеров, членом которой является кадастровый инженер:

Саморегулируемая организация Ассоциация "Объединение кадастровых инженеров"

Контактный телефон: +79136194524

Почтовый адрес и адрес электронной почты, по которым осуществляется связь с кадастровым инженером:

644021, Омская обл, Омск г, 9-я Линия ул, 169, ДОМ, Пом.12, lonskaya@mail.ru

6. Перечень документов, использованных при подготовке карты-плана территории:

№ п/п	Реквизиты документа				
	Вид	Дата	Номер	Наименование	Иные сведения
1	2	3	4	5	6
1	Кадастровый план территории, выдан: Филиал публично-правовой компании "Роскадастр" по Смоленской области	8 февраля 2025 г.	КУВИ-001/2025-35777612	Кадастровый план территории	—

7. Пояснения к карте-плану территории:

Сведения о пунктах геодезической сети и средствах измерений

1. Сведения о пунктах геодезической сети:

№ п/п	Вид геодезической сети	Название пункта геодезической сети и тип знака	Система координат пункта геодезической сети	Координаты пункта, м		Дата обследования —		
				X	Y	Сведения о состоянии		
						наружного знака пункта	центра пункта	марки центра пункта
1	2	3	4	5	6	7	8	9
—	—, —	—	—	—	—	—	—	—

2. Сведения об использованных средствах измерений:

№ п/п	Наименование и обозначение типа средства измерений - прибора (инструмента, аппаратуры)	Заводской или серийный номер средства измерений	Реквизиты свидетельства о поверке прибора (инструмента, аппаратуры) и (или) срок действия поверки
1	2	3	4
—	—	—	—

Сведения об уточняемых земельных участках

1. Сведения о характерных точках границ уточняемого земельного участка с кадастровым номером _____ : Система координат _____ Зона № _____							
Обоз- начение харак- терных точек границ	Координаты, м				Метод определения координат	Формулы, примененные для расчета средней квадратической погрешности определения координат характерных точек границ (Mt), с подставленными в такие формулы значениями и итоговые (вычисленные) значения Mt, м	Описание закрепления точки
	содержатся в Едином государственном реестре недвижимости		определены в результате выполнения комплексных кадастровых работ				
	X	Y	X	Y			
1	2	3	4	5	6	7	8
2. Сведения о частях границ уточняемого земельного участка с кадастровым номером _____ :							
Обозначение части границ		Горизонтальное проложение (S), м	Описание прохождения части границ	Сведения о согласовании местоположения границ (согласовано/спорное)			
от т.	до т.						
1	2	3	4	5			
3. Сведения о характеристиках уточняемого земельного участка с кадастровым номером _____ 67:03:1080101:1 _____ :							
№ п/п	Наименование характеристики земельного участка			Значение характеристики			
1	2			3			
1.	Адрес земельного участка			—			
1.1.	Сведения о местоположении земельного участка (при отсутствии адреса) в структурированном в соответствии с федеральной информационной адресной системой виде			Российская Федерация, Смоленская область, Гагаринский р-н, Гагаринское с/п, Буриново д			
1.2.	Дополнительные сведения о местоположении земельного участка			—			
2.	Площадь земельного участка ± величина погрешности определения (вычисления) площади ($P \pm \Delta P$), м²			$0 \pm 0,00$			
3.	Формула, примененная для вычисления предельной погрешности определения площади земельного участка, с подставленными значениями и итоговые (вычисленные) значения			$3,5*0,10*\sqrt{(0,00)} = 0$			
4.	Площадь земельного участка согласно сведениям Единого государственного реестра недвижимости (Ркад), м²			1 500,00			
5.	Оценка расхождения Р и Ркад ($P - P_{кад}$), м²			1 500			

1	2				3		
6.	Предельный минимальный и максимальный размеры земельного участка (Рмин и Рмакс), м²				— —		
7.	Вид (виды) разрешенного использования				Для ведения личного подсобного хозяйства		
7.1.	Дополнительные сведения об использовании земельного участка				—		
8.	Кадастровый или иной государственный учетный номер (инвентарный) здания, сооружения, объекта незавершенного строительства, расположенного на земельном участке				—		
9.	Сведения о земельных участках (землях общего пользования, территории общего пользования), посредством которых обеспечивается доступ				—		
10.	Иные сведения				—		
4. Пояснения к сведениям об уточняемом земельном участке с кадастровым номером 67:03:1080101:1:							
1.	—						
1. Сведения о характерных точках границ уточняемого земельного участка с кадастровым номером : Система координат Зона №							
Обоз- начение харак- терных точек границ	Координаты, м				Метод определения координат	Формулы, примененные для расчета средней квадратической погрешности определения координат характерных точек границ (Mt), с подставленными в такие формулы значениями и итоговые (вычисленные) значения Mt, м	Описание закрепления точки
	содержатся в Едином государственном реестре недвижимости		определены в результате выполнения комплексных кадастровых работ				
	X	Y	X	Y			
1	2	3	4	5	6	7	8
2. Сведения о частях границ уточняемого земельного участка с кадастровым номером :							
Обозначение части границ		Горизонтальное проложение (S), м	Описание прохождения части границ		Сведения о согласовании местоположения границ (согласовано/спорное)		
от т.	до т.						
1	2	3	4		5		
3. Сведения о характеристиках уточняемого земельного участка с кадастровым номером 67:03:1080101:14:							
№ п/п	Наименование характеристики земельного участка				Значение характеристики		
1	2				3		

1	2	3
1.	Адрес земельного участка	—
1.1.	Сведения о местоположении земельного участка (при отсутствии адреса) в структурированном в соответствии с федеральной информационной адресной системой виде	Российская Федерация, Смоленская область, Гагаринский р-н, Гагаринское с/п, Буриново д
1.2.	Дополнительные сведения о местоположении земельного участка	—
2.	Площадь земельного участка \pm величина погрешности определения (вычисления) площади ($P \pm \Delta P$), м ²	$0 \pm 0,00$
3.	Формула, примененная для вычисления предельной погрешности определения площади земельного участка, с подставленными значениями и итоговые (вычисленные) значения	$3,5*0,10*\sqrt{(0,00)} = 0$
4.	Площадь земельного участка согласно сведениям Единого государственного реестра недвижимости (Ркад), м ²	800,00
5.	Оценка расхождения Р и Ркад ($P - P_{кад}$), м ²	800
6.	Предельный минимальный и максимальный размеры земельного участка ($P_{мин}$ и $P_{макс}$), м ²	— —
7.	Вид (виды) разрешенного использования	Для ведения личного подсобного хозяйства
7.1.	Дополнительные сведения об использовании земельного участка	—
8.	Кадастровый или иной государственный учетный номер (инвентарный) здания, сооружения, объекта незавершенного строительства, расположенного на земельном участке	—
9.	Сведения о земельных участках (землях общего пользования, территории общего пользования), посредством которых обеспечивается доступ	—
10.	Иные сведения	—
4. Пояснения к сведениям об уточняемом земельном участке с кадастровым номером <u>67:03:1080101:14</u> :		
1.	—	

1. Сведения о характерных точках границ уточняемого земельного участка с кадастровым номером _____:

Система координат _____Зона № _____

Обоз- начение харак- терных точек границ	Координаты, м				Метод определения координат	Формулы, примененные для расчета средней квадратической погрешности определения координат характерных точек границ (Mt), с подставленными в такие формулы значениями и итоговые (вычисленные) значения Mt, м	Описание закрепления точки
	содержатся в Едином государственном реестре недвижимости		определены в результате выполнения комплексных кадастровых работ				
	X	Y	X	Y			
1	2	3	4	5	6	7	8

2. Сведения о частях границ уточняемого земельного участка с кадастровым номером _____:

Обозначение части границ		Горизонтальное проложение (S), м	Описание прохождения части границ	Сведения о согласовании местоположения границ (согласовано/спорное)
от т.	до т.			
1	2	3	4	5

3. Сведения о характеристиках уточняемого земельного участка с кадастровым номером 67:03:1080101:15 _____:

№ п/п	Наименование характеристики земельного участка	Значение характеристики
1	2	3
1.	Адрес земельного участка	—
1.1.	Сведения о местоположении земельного участка (при отсутствии адреса) в структурированном в соответствии с федеральной информационной адресной системой виде	Российская Федерация, Смоленская область, Гагаринский р-н, Гагаринское с/п, Буриново д
1.2.	Дополнительные сведения о местоположении земельного участка	—
2.	Площадь земельного участка ± величина погрешности определения (вычисления) площади ($P \pm \Delta P$), м²	$0 \pm 0,00$
3.	Формула, примененная для вычисления предельной погрешности определения площади земельного участка, с подставленными значениями и итоговые (вычисленные) значения	$3,5*0,10*\sqrt{(0,00)} = 0$
4.	Площадь земельного участка согласно сведениям Единого государственного реестра недвижимости (Ркад), м²	700,00
5.	Оценка расхождения Р и Ркад ($P - P_{кад}$), м²	700
6.	Предельный минимальный и максимальный размеры земельного участка (Рмин и Рмакс), м²	— —

1	2				3			
7.	Вид (виды) разрешенного использования				Для ведения личного подсобного хозяйства			
7.1.	Дополнительные сведения об использовании земельного участка				—			
8.	Кадастровый или иной государственный учетный номер (инвентарный) здания, сооружения, объекта незавершенного строительства, расположенного на земельном участке				—			
9.	Сведения о земельных участках (землях общего пользования, территории общего пользования), посредством которых обеспечивается доступ				—			
10.	Иные сведения				—			
4. Пояснения к сведениям об уточняемом земельном участке с кадастровым номером 67:03:1080101:15 :								
1.	—							
1. Сведения о характерных точках границ уточняемого земельного участка с кадастровым номером : Система координат Зона №								
Обоз- начение харак- терных точек границ	Координаты, м				Метод определения координат	Формулы, примененные для расчета средней квадратической погрешности определения координат характерных точек границ (Mt), с подставленными в такие формулы значениями и итоговые (вычисленные) значения Mt, м	Описание закрепления точки	
	содержатся в Едином государственном реестре недвижимости		определены в результате выполнения комплексных кадастровых работ					
	X	Y	X	Y				
1	2	3	4	5	6	7	8	
2. Сведения о частях границ уточняемого земельного участка с кадастровым номером :								
Обозначение части границ		Горизонтальное проложение (S), м	Описание прохождения части границ			Сведения о согласовании местоположения границ (согласовано/спорное)		
от т.	до т.							
1	2	3	4			5		
3. Сведения о характеристиках уточняемого земельного участка с кадастровым номером 67:03:1080101:16 :								
№ п/п	Наименование характеристики земельного участка				Значение характеристики			
1	2				3			

1	2	3
1.	Адрес земельного участка	—
1.1.	Сведения о местоположении земельного участка (при отсутствии адреса) в структурированном в соответствии с федеральной информационной адресной системой виде	Российская Федерация, Смоленская область, Гагаринский р-н, Гагаринское с/п, Буриново д
1.2.	Дополнительные сведения о местоположении земельного участка	—
2.	Площадь земельного участка \pm величина погрешности определения (вычисления) площади ($P \pm \Delta P$), м ²	$0 \pm 0,00$
3.	Формула, примененная для вычисления предельной погрешности определения площади земельного участка, с подставленными значениями и итоговые (вычисленные) значения	$3,5*0,10*\sqrt{(0,00)} = 0$
4.	Площадь земельного участка согласно сведениям Единого государственного реестра недвижимости (Ркад), м ²	300,00
5.	Оценка расхождения Р и Ркад ($P - P_{кад}$), м ²	300
6.	Предельный минимальный и максимальный размеры земельного участка ($P_{мин}$ и $P_{макс}$), м ²	— —
7.	Вид (виды) разрешенного использования	Для ведения личного подсобного хозяйства
7.1.	Дополнительные сведения об использовании земельного участка	—
8.	Кадастровый или иной государственный учетный номер (инвентарный) здания, сооружения, объекта незавершенного строительства, расположенного на земельном участке	—
9.	Сведения о земельных участках (землях общего пользования, территории общего пользования), посредством которых обеспечивается доступ	—
10.	Иные сведения	—
4. Пояснения к сведениям об уточняемом земельном участке с кадастровым номером <u>67:03:1080101:16</u> :		
1.	—	

1. Сведения о характерных точках границ уточняемого земельного участка с кадастровым номером _____: Система координат _____ Зона № _____							
Обозначение характерных точек границ	Координаты, м				Метод определения координат	Формулы, примененные для расчета средней квадратической погрешности определения координат характерных точек границ (Mt), с подставленными в такие формулы значениями и итоговые (вычисленные) значения Mt, м	Описание закрепления точки
	содержатся в Едином государственном реестре недвижимости		определены в результате выполнения комплексных кадастровых работ				
	X	Y	X	Y			
1	2	3	4	5	6	7	8

2. Сведения о частях границ уточняемого земельного участка с кадастровым номером _____:				
Обозначение части границ		Горизонтальное проложение (S), м	Описание прохождения части границ	Сведения о согласовании местоположения границ (согласовано/спорное)
от т.	до т.			
1	2	3	4	5

3. Сведения о характеристиках уточняемого земельного участка с кадастровым номером _____ 67:03:1080101:17 _____:		
№ п/п	Наименование характеристики земельного участка	Значение характеристики
1	2	3
1.	Адрес земельного участка	—
1.1.	Сведения о местоположении земельного участка (при отсутствии адреса) в структурированном в соответствии с федеральной информационной адресной системой виде	Российская Федерация, Смоленская область, Гагаринский р-н, Гагаринское с/п, Буриново д
1.2.	Дополнительные сведения о местоположении земельного участка	—
2.	Площадь земельного участка ± величина погрешности определения (вычисления) площади ($P \pm \Delta P$), м²	$0 \pm 0,00$
3.	Формула, примененная для вычисления предельной погрешности определения площади земельного участка, с подставленными значениями и итоговые (вычисленные) значения	$3,5*0,10*\sqrt{(0,00)} = 0$
4.	Площадь земельного участка согласно сведениям Единого государственного реестра недвижимости (Ркад), м²	1 800,00
5.	Оценка расхождения Р и Ркад ($P - P_{кад}$), м²	1 800
6.	Предельный минимальный и максимальный размеры земельного участка (Рмин и Рмакс), м²	— —

1	2				3			
7.	Вид (виды) разрешенного использования				Для ведения личного подсобного хозяйства			
7.1.	Дополнительные сведения об использовании земельного участка				—			
8.	Кадастровый или иной государственный учетный номер (инвентарный) здания, сооружения, объекта незавершенного строительства, расположенного на земельном участке				—			
9.	Сведения о земельных участках (землях общего пользования, территории общего пользования), посредством которых обеспечивается доступ				—			
10.	Иные сведения				—			
4. Пояснения к сведениям об уточняемом земельном участке с кадастровым номером 67:03:1080101:17 :								
1.	—							
1. Сведения о характерных точках границ уточняемого земельного участка с кадастровым номером : Система координат Зона №								
Обоз- начение харак- терных точек границ	Координаты, м				Метод определения координат	Формулы, примененные для расчета средней квадратической погрешности определения координат характерных точек границ (Mt), с подставленными в такие формулы значениями и итоговые (вычисленные) значения Mt, м	Описание закрепления точки	
	содержатся в Едином государственном реестре недвижимости		определены в результате выполнения комплексных кадастровых работ					
	X	Y	X	Y				
1	2	3	4	5	6	7	8	
2. Сведения о частях границ уточняемого земельного участка с кадастровым номером :								
Обозначение части границ		Горизонтальное проложение (S), м	Описание прохождения части границ			Сведения о согласовании местоположения границ (согласовано/спорное)		
от т.	до т.							
1	2	3	4			5		
3. Сведения о характеристиках уточняемого земельного участка с кадастровым номером 67:03:1080101:18 :								
№ п/п	Наименование характеристики земельного участка				Значение характеристики			
1	2				3			

1	2	3
1.	Адрес земельного участка	—
1.1.	Сведения о местоположении земельного участка (при отсутствии адреса) в структурированном в соответствии с федеральной информационной адресной системой виде	Российская Федерация, Смоленская область, Гагаринский р-н, Гагаринское с/п, Буриново д
1.2.	Дополнительные сведения о местоположении земельного участка	—
2.	Площадь земельного участка \pm величина погрешности определения (вычисления) площади ($P \pm \Delta P$), м ²	$0 \pm 0,00$
3.	Формула, примененная для вычисления предельной погрешности определения площади земельного участка, с подставленными значениями и итоговые (вычисленные) значения	$3,5*0,10*\sqrt{(0,00)} = 0$
4.	Площадь земельного участка согласно сведениям Единого государственного реестра недвижимости (Ркад), м ²	1 959,00
5.	Оценка расхождения Р и Ркад ($P - P_{кад}$), м ²	1 959
6.	Предельный минимальный и максимальный размеры земельного участка ($P_{мин}$ и $P_{макс}$), м ²	— —
7.	Вид (виды) разрешенного использования	Для ведения индивидуального садоводства
7.1.	Дополнительные сведения об использовании земельного участка	—
8.	Кадастровый или иной государственный учетный номер (инвентарный) здания, сооружения, объекта незавершенного строительства, расположенного на земельном участке	—
9.	Сведения о земельных участках (землях общего пользования, территории общего пользования), посредством которых обеспечивается доступ	—
10.	Иные сведения	—
4. Пояснения к сведениям об уточняемом земельном участке с кадастровым номером <u>67:03:1080101:18</u> :		
1.	—	

1. Сведения о характерных точках границ уточняемого земельного участка с кадастровым номером _____:

Система координат _____Зона № _____

Обоз- начение харак- терных точек границ	Координаты, м				Метод определения координат	Формулы, примененные для расчета средней квадратической погрешности определения координат характерных точек границ (Mt), с подставленными в такие формулы значениями и итоговые (вычисленные) значения Mt, м	Описание закрепления точки
	содержатся в Едином государственном реестре недвижимости		определены в результате выполнения комплексных кадастровых работ				
	X	Y	X	Y			
1	2	3	4	5	6	7	8

2. Сведения о частях границ уточняемого земельного участка с кадастровым номером _____:

Обозначение части границ		Горизонтальное проложение (S), м	Описание прохождения части границ	Сведения о согласовании местоположения границ (согласовано/спорное)
от т.	до т.			
1	2	3	4	5

3. Сведения о характеристиках уточняемого земельного участка с кадастровым номером 67:03:1080101:2 _____:

№ п/п	Наименование характеристики земельного участка	Значение характеристики
1	2	3
1.	Адрес земельного участка	—
1.1.	Сведения о местоположении земельного участка (при отсутствии адреса) в структурированном в соответствии с федеральной информационной адресной системой виде	Российская Федерация, Смоленская область, Гагаринский р-н, Гагаринское с/п, Буриново д
1.2.	Дополнительные сведения о местоположении земельного участка	—
2.	Площадь земельного участка ± величина погрешности определения (вычисления) площади ($P \pm \Delta P$), м²	$0 \pm 0,00$
3.	Формула, примененная для вычисления предельной погрешности определения площади земельного участка, с подставленными значениями и итоговые (вычисленные) значения	$3,5*0,10*\sqrt{(0,00)} = 0$
4.	Площадь земельного участка согласно сведениям Единого государственного реестра недвижимости (Ркад), м²	1 300,00
5.	Оценка расхождения Р и Ркад ($P - P_{кад}$), м²	1 300
6.	Предельный минимальный и максимальный размеры земельного участка (Рмин и Рмакс), м²	— —

1	2				3			
7.	Вид (виды) разрешенного использования				Для ведения личного подсобного хозяйства			
7.1.	Дополнительные сведения об использовании земельного участка				—			
8.	Кадастровый или иной государственный учетный номер (инвентарный) здания, сооружения, объекта незавершенного строительства, расположенного на земельном участке				—			
9.	Сведения о земельных участках (землях общего пользования, территории общего пользования), посредством которых обеспечивается доступ				—			
10.	Иные сведения				—			
4. Пояснения к сведениям об уточняемом земельном участке с кадастровым номером 67:03:1080101:2 :								
1.	—							
1. Сведения о характерных точках границ уточняемого земельного участка с кадастровым номером : Система координат Зона №								
Обоз- начение харак- терных точек границ	Координаты, м				Метод определения координат	Формулы, примененные для расчета средней квадратической погрешности определения координат характерных точек границ (Mt), с подставленными в такие формулы значениями и итоговые (вычисленные) значения Mt, м	Описание закрепления точки	
	содержатся в Едином государственном реестре недвижимости		определены в результате выполнения комплексных кадастровых работ					
	X	Y	X	Y				
1	2	3	4	5	6	7	8	
2. Сведения о частях границ уточняемого земельного участка с кадастровым номером :								
Обозначение части границ		Горизонтальное проложение (S), м	Описание прохождения части границ			Сведения о согласовании местоположения границ (согласовано/спорное)		
от т.	до т.							
1	2	3	4			5		
3. Сведения о характеристиках уточняемого земельного участка с кадастровым номером 67:03:1080101:23 :								
№ п/п	Наименование характеристики земельного участка				Значение характеристики			
1	2				3			

1	2	3
1.	Адрес земельного участка	—
1.1.	Сведения о местоположении земельного участка (при отсутствии адреса) в структурированном в соответствии с федеральной информационной адресной системой виде	Российская Федерация, Смоленская область, Гагаринский р-н, Гагаринское с/п, Буриново д
1.2.	Дополнительные сведения о местоположении земельного участка	—
2.	Площадь земельного участка \pm величина погрешности определения (вычисления) площади ($P \pm \Delta P$), м ²	$0 \pm 0,00$
3.	Формула, примененная для вычисления предельной погрешности определения площади земельного участка, с подставленными значениями и итоговые (вычисленные) значения	$3,5*0,10*\sqrt{(0,00)} = 0$
4.	Площадь земельного участка согласно сведениям Единого государственного реестра недвижимости (Ркад), м ²	600,00
5.	Оценка расхождения Р и Ркад ($P - P_{кад}$), м ²	600
6.	Предельный минимальный и максимальный размеры земельного участка ($P_{мин}$ и $P_{макс}$), м ²	— —
7.	Вид (виды) разрешенного использования	Для ведения личного подсобного хозяйства
7.1.	Дополнительные сведения об использовании земельного участка	—
8.	Кадастровый или иной государственный учетный номер (инвентарный) здания, сооружения, объекта незавершенного строительства, расположенного на земельном участке	—
9.	Сведения о земельных участках (землях общего пользования, территории общего пользования), посредством которых обеспечивается доступ	—
10.	Иные сведения	—
4. Пояснения к сведениям об уточняемом земельном участке с кадастровым номером <u>67:03:1080101:23</u> :		
1.	—	

1. Сведения о характерных точках границ уточняемого земельного участка с кадастровым номером _____:

Система координат _____Зона № _____

Обоз- начение харак- терных точек границ	Координаты, м				Метод определения координат	Формулы, примененные для расчета средней квадратической погрешности определения координат характерных точек границ (Mt), с подставленными в такие формулы значениями и итоговые (вычисленные) значения Mt, м	Описание закрепления точки
	содержатся в Едином государственном реестре недвижимости		определены в результате выполнения комплексных кадастровых работ				
	X	Y	X	Y			
1	2	3	4	5	6	7	8

2. Сведения о частях границ уточняемого земельного участка с кадастровым номером _____:

Обозначение части границ		Горизонтальное проложение (S), м	Описание прохождения части границ	Сведения о согласовании местоположения границ (согласовано/спорное)
от т.	до т.			
1	2	3	4	5

3. Сведения о характеристиках уточняемого земельного участка с кадастровым номером 67:03:1080101:26 _____:

№ п/п	Наименование характеристики земельного участка	Значение характеристики
1	2	3
1.	Адрес земельного участка	—
1.1.	Сведения о местоположении земельного участка (при отсутствии адреса) в структурированном в соответствии с федеральной информационной адресной системой виде	Российская Федерация, Смоленская область, Гагаринский р-н, Гагаринское с/п, Буриново д
1.2.	Дополнительные сведения о местоположении земельного участка	—
2.	Площадь земельного участка ± величина погрешности определения (вычисления) площади ($P \pm \Delta P$), м²	$0 \pm 0,00$
3.	Формула, примененная для вычисления предельной погрешности определения площади земельного участка, с подставленными значениями и итоговые (вычисленные) значения	$3,5*0,10*\sqrt{(0,00)} = 0$
4.	Площадь земельного участка согласно сведениям Единого государственного реестра недвижимости (Ркад), м²	887,00
5.	Оценка расхождения Р и Ркад ($P - P_{кад}$), м²	887
6.	Предельный минимальный и максимальный размеры земельного участка (Рмин и Рмакс), м²	— —

1	2				3			
7.	Вид (виды) разрешенного использования				Для ведения индивидуального садоводства			
7.1.	Дополнительные сведения об использовании земельного участка				—			
8.	Кадастровый или иной государственный учетный номер (инвентарный) здания, сооружения, объекта незавершенного строительства, расположенного на земельном участке				—			
9.	Сведения о земельных участках (землях общего пользования, территории общего пользования), посредством которых обеспечивается доступ				—			
10.	Иные сведения				—			
4. Пояснения к сведениям об уточняемом земельном участке с кадастровым номером 67:03:1080101:26 :								
1.	—							
1. Сведения о характерных точках границ уточняемого земельного участка с кадастровым номером _____ : Система координат _____ Зона № _____								
Обозначение характерных точек границ	Координаты, м				Метод определения координат	Формулы, примененные для расчета средней квадратической погрешности определения координат характерных точек границ (Mt), с подставленными в такие формулы значениями и итоговые (вычисленные) значения Mt, м	Описание закрепления точки	
	содержатся в Едином государственном реестре недвижимости		определены в результате выполнения комплексных кадастровых работ					
	X	Y	X	Y				
1	2	3	4	5	6	7	8	
2. Сведения о частях границ уточняемого земельного участка с кадастровым номером _____ :								
Обозначение части границ		Горизонтальное проложение (S), м	Описание прохождения части границ			Сведения о согласовании местоположения границ (согласовано/спорное)		
от т.	до т.							
1	2	3	4			5		
3. Сведения о характеристиках уточняемого земельного участка с кадастровым номером 67:03:1080101:3 :								
№ п/п	Наименование характеристики земельного участка				Значение характеристики			
1	2				3			

1	2	3
1.	Адрес земельного участка	—
1.1.	Сведения о местоположении земельного участка (при отсутствии адреса) в структурированном в соответствии с федеральной информационной адресной системой виде	Российская Федерация, Смоленская область, Гагаринский р-н, Гагаринское с/п, Буриново д
1.2.	Дополнительные сведения о местоположении земельного участка	—
2.	Площадь земельного участка \pm величина погрешности определения (вычисления) площади ($P \pm \Delta P$), м ²	$0 \pm 0,00$
3.	Формула, примененная для вычисления предельной погрешности определения площади земельного участка, с подставленными значениями и итоговые (вычисленные) значения	$3,5*0,10*\sqrt{(0,00)} = 0$
4.	Площадь земельного участка согласно сведениям Единого государственного реестра недвижимости (Ркад), м ²	200,00
5.	Оценка расхождения Р и Ркад ($P - P_{кад}$), м ²	200
6.	Предельный минимальный и максимальный размеры земельного участка ($P_{мин}$ и $P_{макс}$), м ²	— —
7.	Вид (виды) разрешенного использования	Для ведения личного подсобного хозяйства
7.1.	Дополнительные сведения об использовании земельного участка	—
8.	Кадастровый или иной государственный учетный номер (инвентарный) здания, сооружения, объекта незавершенного строительства, расположенного на земельном участке	—
9.	Сведения о земельных участках (землях общего пользования, территории общего пользования), посредством которых обеспечивается доступ	—
10.	Иные сведения	—
4. Пояснения к сведениям об уточняемом земельном участке с кадастровым номером <u>67:03:1080101:3</u> :		
1.	—	

1. Сведения о характерных точках границ уточняемого земельного участка с кадастровым номером _____:

Система координат _____Зона № _____

Обоз- начение харак- терных точек границ	Координаты, м				Метод определения координат	Формулы, примененные для расчета средней квадратической погрешности определения координат характерных точек границ (Mt), с подставленными в такие формулы значениями и итоговые (вычисленные) значения Mt, м	Описание закрепления точки
	содержатся в Едином государственном реестре недвижимости		определены в результате выполнения комплексных кадастровых работ				
	X	Y	X	Y			
1	2	3	4	5	6	7	8

2. Сведения о частях границ уточняемого земельного участка с кадастровым номером _____:

Обозначение части границ		Горизонтальное проложение (S), м	Описание прохождения части границ	Сведения о согласовании местоположения границ (согласовано/спорное)
от т.	до т.			
1	2	3	4	5

3. Сведения о характеристиках уточняемого земельного участка с кадастровым номером 67:03:1080101:4 _____:

№ п/п	Наименование характеристики земельного участка	Значение характеристики
1	2	3
1.	Адрес земельного участка	—
1.1.	Сведения о местоположении земельного участка (при отсутствии адреса) в структурированном в соответствии с федеральной информационной адресной системой виде	Российская Федерация, Смоленская область, Гагаринский р-н, Гагаринское с/п, Буриново д
1.2.	Дополнительные сведения о местоположении земельного участка	—
2.	Площадь земельного участка ± величина погрешности определения (вычисления) площади ($P \pm \Delta P$), м²	$0 \pm 0,00$
3.	Формула, примененная для вычисления предельной погрешности определения площади земельного участка, с подставленными значениями и итоговые (вычисленные) значения	$3,5*0,10*\sqrt{(0,00)} = 0$
4.	Площадь земельного участка согласно сведениям Единого государственного реестра недвижимости (Ркад), м²	200,00
5.	Оценка расхождения Р и Ркад ($P - P_{кад}$), м²	200
6.	Предельный минимальный и максимальный размеры земельного участка (Рмин и Рмакс), м²	— —

1	2				3			
7.	Вид (виды) разрешенного использования				Для ведения личного подсобного хозяйства			
7.1.	Дополнительные сведения об использовании земельного участка				—			
8.	Кадастровый или иной государственный учетный номер (инвентарный) здания, сооружения, объекта незавершенного строительства, расположенного на земельном участке				—			
9.	Сведения о земельных участках (землях общего пользования, территории общего пользования), посредством которых обеспечивается доступ				—			
10.	Иные сведения				—			
4. Пояснения к сведениям об уточняемом земельном участке с кадастровым номером 67:03:1080101:4 :								
1.	—							
1. Сведения о характерных точках границ уточняемого земельного участка с кадастровым номером _____ : Система координат _____ Зона № _____								
Обоз- начение харак- терных точек границ	Координаты, м				Метод определения координат	Формулы, примененные для расчета средней квадратической погрешности определения координат характерных точек границ (Mt), с подставленными в такие формулы значениями и итоговые (вычисленные) значения Mt, м	Описание закрепления точки	
	содержатся в Едином государственном реестре недвижимости		определены в результате выполнения комплексных кадастровых работ					
	X	Y	X	Y				
1	2	3	4	5	6	7	8	
2. Сведения о частях границ уточняемого земельного участка с кадастровым номером _____ :								
Обозначение части границ		Горизонтальное проложение (S), м	Описание прохождения части границ			Сведения о согласовании местоположения границ (согласовано/спорное)		
от т.	до т.							
1	2	3	4			5		
3. Сведения о характеристиках уточняемого земельного участка с кадастровым номером 67:03:1080101:5 :								
№ п/п	Наименование характеристики земельного участка				Значение характеристики			
1	2				3			

1	2	3
1.	Адрес земельного участка	—
1.1.	Сведения о местоположении земельного участка (при отсутствии адреса) в структурированном в соответствии с федеральной информационной адресной системой виде	Российская Федерация, Смоленская область, Гагаринский р-н, Гагаринское с/п, Буриново д
1.2.	Дополнительные сведения о местоположении земельного участка	—
2.	Площадь земельного участка \pm величина погрешности определения (вычисления) площади ($P \pm \Delta P$), м ²	$0 \pm 0,00$
3.	Формула, примененная для вычисления предельной погрешности определения площади земельного участка, с подставленными значениями и итоговые (вычисленные) значения	$3,5*0,10*\sqrt{(0,00)} = 0$
4.	Площадь земельного участка согласно сведениям Единого государственного реестра недвижимости (Ркад), м ²	1 300,00
5.	Оценка расхождения Р и Ркад ($P - P_{кад}$), м ²	1 300
6.	Предельный минимальный и максимальный размеры земельного участка ($P_{мин}$ и $P_{макс}$), м ²	— —
7.	Вид (виды) разрешенного использования	Для ведения личного подсобного хозяйства
7.1.	Дополнительные сведения об использовании земельного участка	—
8.	Кадастровый или иной государственный учетный номер (инвентарный) здания, сооружения, объекта незавершенного строительства, расположенного на земельном участке	—
9.	Сведения о земельных участках (землях общего пользования, территории общего пользования), посредством которых обеспечивается доступ	—
10.	Иные сведения	—
4. Пояснения к сведениям об уточняемом земельном участке с кадастровым номером <u>67:03:1080101:5</u> :		
1.	—	

1. Сведения о характерных точках границ уточняемого земельного участка с кадастровым номером _____:

Система координат _____Зона № _____

Обоз- начение харак- терных точек границ	Координаты, м				Метод определения координат	Формулы, примененные для расчета средней квадратической погрешности определения координат характерных точек границ (Mt), с подставленными в такие формулы значениями и итоговые (вычисленные) значения Mt, м	Описание закрепления точки
	содержатся в Едином государственном реестре недвижимости		определены в результате выполнения комплексных кадастровых работ				
	X	Y	X	Y			
1	2	3	4	5	6	7	8

2. Сведения о частях границ уточняемого земельного участка с кадастровым номером _____:

Обозначение части границ		Горизонтальное проложение (S), м	Описание прохождения части границ	Сведения о согласовании местоположения границ (согласовано/спорное)
от т.	до т.			
1	2	3	4	5

3. Сведения о характеристиках уточняемого земельного участка с кадастровым номером 67:03:1080101:6 _____:

№ п/п	Наименование характеристики земельного участка	Значение характеристики
1	2	3
1.	Адрес земельного участка	—
1.1.	Сведения о местоположении земельного участка (при отсутствии адреса) в структурированном в соответствии с федеральной информационной адресной системой виде	Российская Федерация, Смоленская область, Гагаринский р-н, Гагаринское с/п, Буриново д
1.2.	Дополнительные сведения о местоположении земельного участка	—
2.	Площадь земельного участка ± величина погрешности определения (вычисления) площади ($P \pm \Delta P$), м²	$0 \pm 0,00$
3.	Формула, примененная для вычисления предельной погрешности определения площади земельного участка, с подставленными значениями и итоговые (вычисленные) значения	$3,5*0,10*\sqrt{(0,00)} = 0$
4.	Площадь земельного участка согласно сведениям Единого государственного реестра недвижимости (Ркад), м²	600,00
5.	Оценка расхождения Р и Ркад ($P - P_{кад}$), м²	600
6.	Предельный минимальный и максимальный размеры земельного участка (Рмин и Рмакс), м²	— —

1	2				3			
7.	Вид (виды) разрешенного использования				Для ведения личного подсобного хозяйства			
7.1.	Дополнительные сведения об использовании земельного участка				—			
8.	Кадастровый или иной государственный учетный номер (инвентарный) здания, сооружения, объекта незавершенного строительства, расположенного на земельном участке				—			
9.	Сведения о земельных участках (землях общего пользования, территории общего пользования), посредством которых обеспечивается доступ				—			
10.	Иные сведения				—			
4. Пояснения к сведениям об уточняемом земельном участке с кадастровым номером 67:03:1080101:6 :								
1.	—							
1. Сведения о характерных точках границ уточняемого земельного участка с кадастровым номером : Система координат Зона №								
Обоз- начение харак- терных точек границ	Координаты, м				Метод определения координат	Формулы, примененные для расчета средней квадратической погрешности определения координат характерных точек границ (Mt), с подставленными в такие формулы значениями и итоговые (вычисленные) значения Mt, м	Описание закрепления точки	
	содержатся в Едином государственном реестре недвижимости		определены в результате выполнения комплексных кадастровых работ					
	X	Y	X	Y				
1	2	3	4	5	6	7	8	
2. Сведения о частях границ уточняемого земельного участка с кадастровым номером :								
Обозначение части границ		Горизонтальное проложение (S), м	Описание прохождения части границ			Сведения о согласовании местоположения границ (согласовано/спорное)		
от т.	до т.							
1	2	3	4			5		
3. Сведения о характеристиках уточняемого земельного участка с кадастровым номером 67:03:1080101:7 :								
№ п/п	Наименование характеристики земельного участка				Значение характеристики			
1	2				3			

1	2	3
1.	Адрес земельного участка	—
1.1.	Сведения о местоположении земельного участка (при отсутствии адреса) в структурированном в соответствии с федеральной информационной адресной системой виде	Российская Федерация, Смоленская область, Гагаринский р-н, Гагаринское с/п, Буриново д
1.2.	Дополнительные сведения о местоположении земельного участка	—
2.	Площадь земельного участка \pm величина погрешности определения (вычисления) площади ($P \pm \Delta P$), м ²	$0 \pm 0,00$
3.	Формула, примененная для вычисления предельной погрешности определения площади земельного участка, с подставленными значениями и итоговые (вычисленные) значения	$3,5*0,10*\sqrt{(0,00)} = 0$
4.	Площадь земельного участка согласно сведениям Единого государственного реестра недвижимости (Ркад), м ²	400,00
5.	Оценка расхождения Р и Ркад ($P - P_{кад}$), м ²	400
6.	Предельный минимальный и максимальный размеры земельного участка ($P_{мин}$ и $P_{макс}$), м ²	— —
7.	Вид (виды) разрешенного использования	Для ведения личного подсобного хозяйства
7.1.	Дополнительные сведения об использовании земельного участка	—
8.	Кадастровый или иной государственный учетный номер (инвентарный) здания, сооружения, объекта незавершенного строительства, расположенного на земельном участке	—
9.	Сведения о земельных участках (землях общего пользования, территории общего пользования), посредством которых обеспечивается доступ	—
10.	Иные сведения	—
4. Пояснения к сведениям об уточняемом земельном участке с кадастровым номером <u>67:03:1080101:7</u> :		
1.	—	

1. Сведения о характерных точках границ уточняемого земельного участка с кадастровым номером _____:

Система координат _____Зона № _____

Обоз- начение харак- терных точек границ	Координаты, м				Метод определения координат	Формулы, примененные для расчета средней квадратической погрешности определения координат характерных точек границ (Mt), с подставленными в такие формулы значениями и итоговые (вычисленные) значения Mt, м	Описание закрепления точки
	содержатся в Едином государственном реестре недвижимости		определены в результате выполнения комплексных кадастровых работ				
	X	Y	X	Y			
1	2	3	4	5	6	7	8

2. Сведения о частях границ уточняемого земельного участка с кадастровым номером _____:

Обозначение части границ		Горизонтальное проложение (S), м	Описание прохождения части границ	Сведения о согласовании местоположения границ (согласовано/спорное)
от т.	до т.			
1	2	3	4	5

3. Сведения о характеристиках уточняемого земельного участка с кадастровым номером 67:03:1080101:8 _____:

№ п/п	Наименование характеристики земельного участка	Значение характеристики
1	2	3
1.	Адрес земельного участка	—
1.1.	Сведения о местоположении земельного участка (при отсутствии адреса) в структурированном в соответствии с федеральной информационной адресной системой виде	Российская Федерация, Смоленская область, Гагаринский р-н, Гагаринское с/п, Буриново д
1.2.	Дополнительные сведения о местоположении земельного участка	—
2.	Площадь земельного участка ± величина погрешности определения (вычисления) площади ($P \pm \Delta P$), м²	$0 \pm 0,00$
3.	Формула, примененная для вычисления предельной погрешности определения площади земельного участка, с подставленными значениями и итоговые (вычисленные) значения	$3,5*0,10*\sqrt{(0,00)} = 0$
4.	Площадь земельного участка согласно сведениям Единого государственного реестра недвижимости (Ркад), м²	300,00
5.	Оценка расхождения Р и Ркад ($P - P_{кад}$), м²	300
6.	Предельный минимальный и максимальный размеры земельного участка (Рмин и Рмакс), м²	— —

1	2	3
7.	Вид (виды) разрешенного использования	Для ведения личного подсобного хозяйства
7.1.	Дополнительные сведения об использовании земельного участка	—
8.	Кадастровый или иной государственный учетный номер (инвентарный) здания, сооружения, объекта незавершенного строительства, расположенного на земельном участке	—
9.	Сведения о земельных участках (землях общего пользования, территории общего пользования), посредством которых обеспечивается доступ	—
10.	Иные сведения	—
4. Пояснения к сведениям об уточняемом земельном участке с кадастровым номером 67:03:1080101:8 :		
1.	—	

Сведения об образуемых земельных участках

1. Сведения о характерных точках границ образуемого земельного участка _____ : <div style="text-align: right;">обозначение земельного участка</div>					
Система координат _____				Зона № _____	
Обоз- начение харак- терных точек границ	Координаты, м		Метод определения координат	Формулы, примененные для расчета средней квадратической погрешности определения координат характерных точек границ (Mt), с подставленными в такие формулы значениями и итоговые (вычисленные) значения Mt, м	Описание закрепления точки
	X	Y			
1	2	3	4	5	6
2. Сведения о частях границ образуемого земельного участка _____ : <div style="text-align: right;">обозначение земельного участка</div>					
Обозначение части границ		Горизонтальное проложение (S), м	Описание прохождения части границ	Сведения о согласовании местоположения границ (согласовано/спорное)	
от т.	до т.				
1	2	3	4	5	
3. Сведения о характеристиках образуемого земельного участка _____ : <div style="text-align: right;">обозначение земельного участка</div>					
№ п/п	Наименование характеристики земельного участка		Значение характеристики		
1	2		3		
1.	Адрес земельного участка				
1.1.	Сведения о местоположении земельного участка (при отсутствии адреса) в структурированном в соответствии с федеральной информационной адресной системой виде				
1.2.	Дополнительные сведения о местоположении земельного участка				
2.	Категория земель				
3.	Вид (виды) разрешенного использования				
3.1.	Дополнительные сведения об использовании земельного участка				
4.	Реестровый номер границ территориальной зоны или в случае отсутствия такого реестрового номера ее индивидуальное обозначение (вид, тип, номер, индекс)				
5.	Площадь земельного участка ± величина погрешности определения (вычисления) площади ($P \pm \Delta P$), м²				

1	2	3
6.	Формула, примененная для вычисления предельной погрешности определения площади земельного участка, с подставленными значениями и итоговые (вычисленные) значения	
7.	Предельный минимальный и максимальный размеры земельного участка (Рмин) и (Рмакс), м ²	
8.	Кадастровый или иной государственный учетный номер (инвентарный) объекта недвижимости, расположенного на образуемом земельном участке	
9.	Кадастровые номера исходных земельных участков	
9.1.	Кадастровый номер входящего в состав земельного участка, представляющего собой единое землепользование (номер контура многоконтурного земельного участка), преобразование которого осуществляется	
9.2.	Кадастровые номера земельных участков, исключаемых из состава измененного (исходного) земельного участка, представляющего собой единое землепользование	
9.3.	Кадастровый или иной государственный учетный номер (инвентарный) объекта недвижимости, расположенного на измененном земельном участке	
10.	Условный номер земельного участка	
11.	Учетный номер проекта межевания территории	
12.	Дополнительные сведения об образовании земельного участка	
13.	Сведения о земельных участках (землях общего пользования, территории общего пользования), посредством которых обеспечивается доступ	
14.	Иные сведения	
4. Пояснения к сведениям об образуемом земельном участке _____ :		
_____ обозначение земельного участка		
1.		

Сведения об уточняемых земельных участках, необходимые для исправления реестровых ошибок в сведениях о местоположении их границ								
1. Сведения о характерных точках границ уточняемого земельного участка с кадастровым номером					67:03:1080101:146			:
Система координат					Зона №			
Обозначение характерных точек границ	Координаты, м				Метод определения координат	Формулы, примененные для расчета средней квадратической погрешности определения координат характерных точек границ (Mt), с подставленными в такие формулы значениями и итоговые (вычисленные) значения Mt, м	Описание закрепления точки	
	содержатся в Едином государственном реестре недвижимости		определены в результате выполнения комплексных кадастровых работ					
	X	Y	X	Y				
1	2	3	4	5	6	7	8	
1	567 209,92	2 221 752,26	567 209,92	2 221 752,26	—	—	—	
2	567 209,63	2 221 763,66	567 209,63	2 221 763,66				
3	567 159,01	2 221 762,75	567 159,01	2 221 762,75				
4	567 161,24	2 221 750,05	567 161,24	2 221 750,05				
1	567 209,92	2 221 752,26	567 209,92	2 221 752,26				
2. Сведения о частях границ уточняемого земельного участка с кадастровым номером					67:03:1080101:146			:
Обозначение части границ		Горизонтальное проложение (S), м	Описание прохождения части границ	Сведения о согласовании местоположения границ (согласовано/спорное)				
от т.	до т.							
1	2	3	4	5				
1	2	11,40	—	согласовано				
2	3	50,63						
3	4	12,89						
4	1	48,73						
3. Сведения о характеристиках уточняемого земельного участка с кадастровым номером					67:03:1080101:146			:
№ п/п	Наименование характеристики			Значение характеристики				
1	2			3				
1.	Адрес земельного участка			Российская Федерация, Смоленская область, Гагаринский р-н, Гагаринское с.п., д. Буриново				
1.1.	Сведения о местоположении земельного участка (при отсутствии адреса) в структурированном в соответствии с федеральной информационной адресной системой виде			—				
1.2.	Дополнительные сведения о местоположении земельного участка			—				

1	2				3			
2.	Площадь земельного участка ± величина погрешности определения (вычисления) площади (Р ± ΔР), м²				600 ± 9,00			
3.	Формула, примененная для вычисления предельной погрешности определения площади земельного участка, с подставленными значениями и итоговые (вычисленные) значения				3,5*0,10*√(600,00) = 9			
4.	Площадь земельного участка согласно сведениям Единого государственного реестра недвижимости (Ркад), м²				600,00			
5.	Оценка расхождения Р и Ркад (Р - Ркад), м²				0			
6.	Предельный минимальный и максимальный размеры земельного участка (Рмин и Рмакс), м²				Рмин = — Рмакс = —			
7.	Кадастровый или иной государственный учетный номер (инвентарный) здания, сооружения, объекта незавершенного строительства, расположенного на земельном участке				—			
8.	Вид (виды) разрешенного использования				отдельно стоящие жилые дома на одну семью 1-3 этажа, ведение развитого личного подсобного хзйства			
8.1.	Дополнительные сведения об использовании земельного участка				—			
9.	Сведения о земельных участках (землях общего пользования, территории общего пользования), посредством которых обеспечивается доступ				—			
10.	Иные сведения				—			
4. Пояснения к сведениям об уточняемом земельном участке с кадастровым номером					67:03:1080101:146 :			
1.	—							
1. Сведения о характерных точках границ уточняемого земельного участка с кадастровым номером					67:03:1080101:148 :			
Система координат					Зона №			
Обозначение характерных точек границ	Координаты, м				Метод определения координат	Формулы, примененные для расчета средней квадратической погрешности определения координат характерных точек границ (Mt), с подставленными в такие формулы значениями и итоговые (вычисленные) значения Mt, м	Описание закрепления точки	
	содержатся в Едином государственном реестре недвижимости		определены в результате выполнения комплексных кадастровых работ					
	X	Y	X	Y				
1	2	3	4	5	6	7	8	

1	2	3	4	5	6	7	8
5	567 154,98	2 221 760,85	567 154,98	2 221 760,85	—	—	—
6	567 154,79	2 221 766,25	567 154,79	2 221 766,25			
7	567 154,48	2 221 775,29	567 154,48	2 221 775,29			
8	567 154,17	2 221 784,33	567 154,17	2 221 784,33			
9	567 153,94	2 221 791,14	567 153,94	2 221 791,14			
10	567 140,06	2 221 791,10	567 140,06	2 221 791,10			
11	567 137,72	2 221 791,09	567 137,72	2 221 791,09			
12	567 105,37	2 221 790,99	567 105,37	2 221 790,99			
13	567 105,58	2 221 784,20	567 105,58	2 221 784,20			
14	567 105,86	2 221 775,14	567 105,86	2 221 775,14			
15	567 106,14	2 221 766,09	567 106,14	2 221 766,09			
16	567 106,15	2 221 761,71	567 106,15	2 221 761,71			
5	567 154,98	2 221 760,85	567 154,98	2 221 760,85			

2. Сведения о частях границ уточняемого земельного участка с кадастровым номером 67:03:1080101:148 :

Обозначение части границ		Горизонтальное проложение (S), м	Описание прохождения части границ	Сведения о согласовании местоположения границ (согласовано/спорное)
от т.	до т.			
1	2	3	4	5
5	6	5,40	—	согласовано
6	7	9,05		
7	8	9,05		
8	9	6,81		
9	10	13,88		
10	11	2,34		
11	12	32,35		
12	13	6,79		
13	14	9,06		
14	15	9,05		
15	16	4,38		
16	5	48,84		

3. Сведения о характеристиках уточняемого земельного участка с кадастровым номером 67:03:1080101:148 :

№ п/п	Наименование характеристики	Значение характеристики
1	2	3

1	2	3
1.	Адрес земельного участка	—
1.1.	Сведения о местоположении земельного участка (при отсутствии адреса) в структурированном в соответствии с федеральной информационной адресной системой виде	215032, Российская Федерация, Смоленская область, Гагаринский р-н, Гагаринское с/с, Буриново д
1.2.	Дополнительные сведения о местоположении земельного участка	—
2.	Площадь земельного участка \pm величина погрешности определения (вычисления) площади ($P \pm \Delta P$), м ²	$1\,449 \pm 13,00$
3.	Формула, примененная для вычисления предельной погрешности определения площади земельного участка, с подставленными значениями и итоговые (вычисленные) значения	$3,5*0,10*\sqrt{(1\,449,00)} = 13$
4.	Площадь земельного участка согласно сведениям Единого государственного реестра недвижимости (Ркад), м ²	1 448,00
5.	Оценка расхождения Р и Ркад ($P - P_{кад}$), м ²	1
6.	Предельный минимальный и максимальный размеры земельного участка ($P_{мин}$ и $P_{макс}$), м ²	$P_{мин} = —$ $P_{макс} = —$
7.	Кадастровый или иной государственный учетный номер (инвентарный) здания, сооружения, объекта незавершенного строительства, расположенного на земельном участке	67:03:1080101:147
8.	Вид (виды) разрешенного использования	для ведения личного подсобного хозяйства
8.1.	Дополнительные сведения об использовании земельного участка	—
9.	Сведения о земельных участках (землях общего пользования, территории общего пользования), посредством которых обеспечивается доступ	—
10.	Иные сведения	—
4. Пояснения к сведениям об уточняемом земельном участке с кадастровым номером		67:03:1080101:148 :
1.	—	

1. Сведения о характерных точках границ уточняемого земельного участка с кадастровым номером

67:03:1080101:24

:

Система координат

—

Зона №

—

Обозначение характерных точек границ	Координаты, м				Метод определения координат	Формулы, примененные для расчета средней квадратической погрешности определения координат характерных точек границ (Mt), с подставленными в такие формулы значениями и итоговые (вычисленные) значения Mt, м	Описание закрепления точки
	содержатся в Едином государственном реестре недвижимости		определены в результате выполнения комплексных кадастровых работ				
	X	Y	X	Y			
1	2	3	4	5	6	7	8
2	567 209,63	2 221 763,66	567 209,63	2 221 763,66	—	—	—
17	567 208,64	2 221 802,76	567 208,64	2 221 802,76			
18	567 152,67	2 221 798,32	567 152,67	2 221 798,32			
3	567 159,01	2 221 762,75	567 159,01	2 221 762,75			
2	567 209,63	2 221 763,66	567 209,63	2 221 763,66			

2. Сведения о частях границ уточняемого земельного участка с кадастровым номером

67:03:1080101:24

:

Обозначение части границ		Горизонтальное проложение (S), м	Описание прохождения части границ	Сведения о согласовании местоположения границ (согласовано/спорное)
от т.	до т.			
1	2	3	4	5
2	17	39,11	—	согласовано
17	18	56,15		
18	3	36,13		
3	2	50,63		

3. Сведения о характеристиках уточняемого земельного участка с кадастровым номером

67:03:1080101:24

:

№ п/п	Наименование характеристики	Значение характеристики
1	2	3
1.	Адрес земельного участка	—
1.1.	Сведения о местоположении земельного участка (при отсутствии адреса) в структурированном в соответствии с федеральной информационной адресной системой виде	Российская Федерация, Смоленская область, Гагаринский р-н, Гагаринское с/п, Буриново д
1.2.	Дополнительные сведения о местоположении земельного участка	—

1	2				3		
2.	Площадь земельного участка ± величина погрешности определения (вычисления) площади (Р ± ΔР), м²				2 000 ± 16,00		
3.	Формула, примененная для вычисления предельной погрешности определения площади земельного участка, с подставленными значениями и итоговые (вычисленные) значения				3,5*0,10*√(2 000,00) = 16		
4.	Площадь земельного участка согласно сведениям Единого государственного реестра недвижимости (Ркад), м²				2 000,00		
5.	Оценка расхождения Р и Ркад (Р - Ркад), м²				0		
6.	Предельный минимальный и максимальный размеры земельного участка (Рмин и Рмакс), м²				Рмин = — Рмакс = —		
7.	Кадастровый или иной государственный учетный номер (инвентарный) здания, сооружения, объекта незавершенного строительства, расположенного на земельном участке				67:03:1080101:34		
8.	Вид (виды) разрешенного использования				Для индивидуального жилищного строительства		
8.1.	Дополнительные сведения об использовании земельного участка				—		
9.	Сведения о земельных участках (землях общего пользования, территории общего пользования), посредством которых обеспечивается доступ				—		
10.	Иные сведения				—		
4. Пояснения к сведениям об уточняемом земельном участке с кадастровым номером					67:03:1080101:24 :		
1.	—						
1. Сведения о характерных точках границ уточняемого земельного участка с кадастровым номером					67:03:1080101:31 :		
Система координат					Зона №		
Обозначение характерных точек границ	Координаты, м				Метод определения координат	Формулы, примененные для расчета средней квадратической погрешности определения координат характерных точек границ (Mt), с подставленными в такие формулы значениями и итоговые (вычисленные) значения Mt, м	Описание закрепления точки
	содержатся в Едином государственном реестре недвижимости		определены в результате выполнения комплексных кадастровых работ				
	X	Y	X	Y			
1	2	3	4	5	6	7	8
19	567 095,21	2 221 524,77	567 095,21	2 221 524,77	—	—	Закрепление отсутствует

1	2	3	4	5	6	7	8
20	567 095,50	2 221 544,41	567 095,50	2 221 544,41	—	—	Закрепление отсутствует
21	567 031,12	2 221 545,35	567 031,12	2 221 545,35			
22	567 030,51	2 221 526,14	567 030,51	2 221 526,14			
19	567 095,21	2 221 524,77	567 095,21	2 221 524,77			

2. Сведения о частях границ уточняемого земельного участка с кадастровым номером 67:03:1080101:31 :

Обозначение части границ		Горизонтальное проложение (S), м	Описание прохождения части границ	Сведения о согласовании местоположения границ (согласовано/спорное)
от т.	до т.			
1	2	3	4	5
19	20	19,64	—	согласовано
20	21	64,39		
21	22	19,22		
22	19	64,71		

3. Сведения о характеристиках уточняемого земельного участка с кадастровым номером 67:03:1080101:31 :

№ п/п	Наименование характеристики	Значение характеристики
1	2	3
1.	Адрес земельного участка	—
1.1.	Сведения о местоположении земельного участка (при отсутствии адреса) в структурированном в соответствии с федеральной информационной адресной системой виде	Российская Федерация, Смоленская область, Гагаринский р-н, Гагаринское с/п, Буриново д
1.2.	Дополнительные сведения о местоположении земельного участка	—
2.	Площадь земельного участка ± величина погрешности определения (вычисления) площади ($P \pm \Delta P$), м²	$1\,254 \pm 12,00$
3.	Формула, примененная для вычисления предельной погрешности определения площади земельного участка, с подставленными значениями и итоговые (вычисленные) значения	$3,5 \cdot 0,10 \cdot \sqrt{(1\,254,00)} = 12$
4.	Площадь земельного участка согласно сведениям Единого государственного реестра недвижимости (Ркад), м²	1 254,00
5.	Оценка расхождения Р и Ркад ($P - P_{кад}$), м²	0
6.	Предельный минимальный и максимальный размеры земельного участка (Рмин и Рмакс), м²	Рмин = — Рмакс = —

1	2				3		
7.	Кадастровый или иной государственный учетный номер (инвентарный) здания, сооружения, объекта незавершенного строительства, расположенного на земельном участке				—		
8.	Вид (виды) разрешенного использования				для индивидуального садоводства		
8.1.	Дополнительные сведения об использовании земельного участка				—		
9.	Сведения о земельных участках (землях общего пользования, территории общего пользования), посредством которых обеспечивается доступ				—		
10.	Иные сведения				—		
4. Пояснения к сведениям об уточняемом земельном участке с кадастровым номером					67:03:1080101:31 :		
1.	—						
1. Сведения о характерных точках границ уточняемого земельного участка с кадастровым номером					67:03:1080101:32 :		
Система координат					Зона №		
Обоз- начение харак- терных точек границ	Координаты, м				Метод определения координат	Формулы, примененные для расчета средней квадратической погрешности определения координат характерных точек границ (Mt), с подставленными в такие формулы значениями и итоговые (вычисленные) значения Mt, м	Описание закрепления точки
	содержатся в Едином государственном реестре недвижимости		определены в результате выполнения комплексных кадастровых работ				
	X	Y	X	Y			
1	2	3	4	5	6	7	8
23	567 157,91	2 221 520,65	567 157,91	2 221 520,65	—	—	Закрепление отсутствует
24	567 161,37	2 221 544,02	567 161,37	2 221 544,02			
25	567 116,18	2 221 546,19	567 116,18	2 221 546,19			
26	567 114,56	2 221 522,54	567 114,56	2 221 522,54			
23	567 157,91	2 221 520,65	567 157,91	2 221 520,65			
2. Сведения о частях границ уточняемого земельного участка с кадастровым номером					67:03:1080101:32 :		
Обозначение части границ		Горизонтальное проложение (S), м	Описание прохождения части границ		Сведения о согласовании местоположения границ (согласовано/спорное)		
от т.	до т.						
1	2	3	4		5		
23	24	23,62	—		согласовано		
24	25	45,24					

1	2	3	4	5
25	26	23,71	—	согласовано
26	23	43,39		
3. Сведения о характеристиках уточняемого земельного участка с кадастровым номером			67:03:1080101:32	
№ п/п	Наименование характеристики		Значение характеристики	
1	2		3	
1.	Адрес земельного участка		—	
1.1.	Сведения о местоположении земельного участка (при отсутствии адреса) в структурированном в соответствии с федеральной информационной адресной системой виде		Российская Федерация, Смоленская область, Гагаринский р-н, Гагаринское с/п, Буриново д	
1.2.	Дополнительные сведения о местоположении земельного участка		—	
2.	Площадь земельного участка ± величина погрешности определения (вычисления) площади (Р ± ΔР), м²		1 046 ± 11,00	
3.	Формула, примененная для вычисления предельной погрешности определения площади земельного участка, с подставленными значениями и итоговые (вычисленные) значения		3,5*0,10*√(1 046,00) = 11	
4.	Площадь земельного участка согласно сведениям Единого государственного реестра недвижимости (Ркад), м²		1 046,00	
5.	Оценка расхождения Р и Ркад (Р - Ркад), м²		0	
6.	Предельный минимальный и максимальный размеры земельного участка (Рмин и Рмакс), м²		Рмин = — Рмакс = —	
7.	Кадастровый или иной государственный учетный номер (инвентарный) здания, сооружения, объекта незавершенного строительства, расположенного на земельном участке		—	
8.	Вид (виды) разрешенного использования		для индивидуального садоводства	
8.1.	Дополнительные сведения об использовании земельного участка		—	
9.	Сведения о земельных участках (землях общего пользования, территории общего пользования), посредством которых обеспечивается доступ		—	
10.	Иные сведения		—	
4. Пояснения к сведениям об уточняемом земельном участке с кадастровым номером			67:03:1080101:32	
1.	—			

1. Сведения о характерных точках границ уточняемого земельного участка с кадастровым номером

67:03:1080101:9

:

Система координат

—

Зона №

—

Обозначение характерных точек границ	Координаты, м				Метод определения координат	Формулы, примененные для расчета средней квадратической погрешности определения координат характерных точек границ (Mt), с подставленными в такие формулы значениями и итоговые (вычисленные) значения Mt, м	Описание закрепления точки
	содержатся в Едином государственном реестре недвижимости		определены в результате выполнения комплексных кадастровых работ				
	X	Y	X	Y			
1	2	3	4	5	6	7	8
27	567 098,78	2 221 610,19	567 098,78	2 221 610,19	—	—	Закрепление отсутствует
28	567 098,50	2 221 629,62	567 098,50	2 221 629,62			
29	567 012,59	2 221 625,39	567 012,59	2 221 625,39			
30	567 014,60	2 221 606,29	567 014,60	2 221 606,29			
27	567 098,78	2 221 610,19	567 098,78	2 221 610,19			

2. Сведения о частях границ уточняемого земельного участка с кадастровым номером

67:03:1080101:9

:

Обозначение части границ		Горизонтальное проложение (S), м	Описание прохождения части границ	Сведения о согласовании местоположения границ (согласовано/спорное)
от т.	до т.			
1	2	3	4	5
27	28	19,43	—	согласовано
28	29	86,01		
29	30	19,21		
30	27	84,27		

3. Сведения о характеристиках уточняемого земельного участка с кадастровым номером

67:03:1080101:9

:

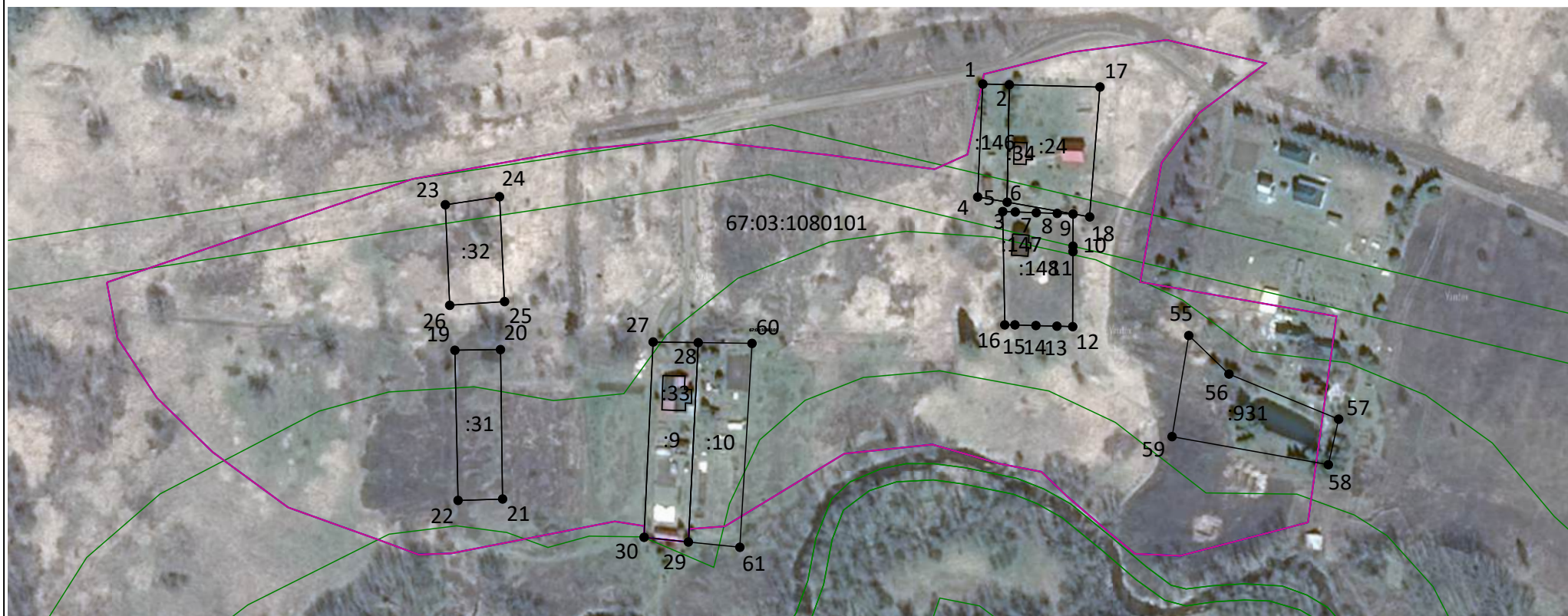
№ п/п	Наименование характеристики	Значение характеристики
1	2	3
1.	Адрес земельного участка	—
1.1.	Сведения о местоположении земельного участка (при отсутствии адреса) в структурированном в соответствии с федеральной информационной адресной системой виде	Российская Федерация, Смоленская область, Гагаринский р-н, Гагаринское с/п, Буриново д
1.2.	Дополнительные сведения о местоположении земельного участка	—

1	2	3
2.	Площадь земельного участка \pm величина погрешности определения (вычисления) площади ($P \pm \Delta P$), м ²	1 643 \pm 14,00
3.	Формула, примененная для вычисления предельной погрешности определения площади земельного участка, с подставленными значениями и итоговые (вычисленные) значения	$3,5 \cdot 0,10 \cdot \sqrt{(1\,643,00)} = 14$
4.	Площадь земельного участка согласно сведениям Единого государственного реестра недвижимости (Ркад), м ²	1 643,00
5.	Оценка расхождения Р и Ркад ($P - P_{\text{кад}}$), м ²	0
6.	Предельный минимальный и максимальный размеры земельного участка (Рмин и Рмакс), м ²	Рмин = — Рмакс = —
7.	Кадастровый или иной государственный учетный номер (инвентарный) здания, сооружения, объекта незавершенного строительства, расположенного на земельном участке	67:03:1080101:33
8.	Вид (виды) разрешенного использования	Для ведения личного подсобного хозяйства
8.1.	Дополнительные сведения об использовании земельного участка	—
9.	Сведения о земельных участках (землях общего пользования, территории общего пользования), посредством которых обеспечивается доступ	—
10.	Иные сведения	—
4. Пояснения к сведениям об уточняемом земельном участке с кадастровым номером		67:03:1080101:9 :
1.	—	

Описание местоположения здания, сооружения, объекта незавершенного строительства на земельном участке								
1. Сведения о характерных точках контура объекта недвижимости с кадастровым номером _____:								
Система координат _____							Зона № _____	
Обоз- начение харак- терных точек границ	Содержатся в Едином государственном реестре недвижимости			Определены в ходе выполнения комплексных кадастровых работ			Метод определения координат	Формулы, примененные для расчета средней квадратической погрешности определения координат характерных точек (Mt), м, с подставленными в такие формулы значениями и итоговые (вычисленные) значения Mt, м
	координаты, м		Радиус, м	координаты, м		Радиус, м		
	X	Y	R	X	Y	R		
1	2	3	4	5	6	7	8	9
2. Сведения о характеристиках объекта недвижимости с кадастровым номером _____:								
№ п/п	Наименование характеристики				Значение характеристики			
1	2				3			
1.	Вид объекта недвижимости							
2.	Ранее присвоенный государственный учетный номер (инвентарный) здания, сооружения, объекта незавершенного строительства							
3.	Кадастровый номер земельного участка (земельных участков), в границах которого (которых) расположены здание, сооружение, объект незавершенного строительства							
4.	Уникальный учетный номер кадастрового квартала, в границах которого расположены здание, сооружение, объект незавершенного строительства							
5.	Адрес здания, сооружения, объекта незавершенного строительства							
5.1.	Сведения о местоположении здания, сооружения, объекта незавершенного строительства (при отсутствии адреса) в структурированном в соответствии с федеральной информационной адресной системой виде							
5.2.	Дополнительные сведения о местоположении							
6.	Иные сведения							
3. Пояснения к сведениям об объекте недвижимости с кадастровым номером _____:								
1.								

Сведения о зданиях, сооружениях, объектах незавершенного строительства, необходимые для исправления реестровых ошибок в сведениях об описании их местоположения								
1. Сведения о характерных точках контура _____ _____ вид объекта недвижимости (здание, сооружение, объект незавершенного строительства) с кадастровым номером _____:								
Система координат _____							Зона № _____	
Обоз- начение харак- терных точек границ	Содержатся в Едином государственном реестре недвижимости			Определены в ходе выполнения комплексных кадастровых работ			Метод определения координат	Формулы, примененные для расчета средней квадратической погрешности определения координат характерных точек (Mt), м, с подставленными в такие формулы значениями и итоговые (вычисленные) значения Mt, м
	координаты, м		Радиус, м	координаты, м		Радиус, м		
	X	Y	R	X	Y	R		
1	2	3	4	5	6	7	8	9
2. Иные сведения об объекте недвижимости с кадастровым номером _____:								
1.								
3. Пояснения к сведениям об объекте недвижимости с кадастровым номером _____:								
1.								

Схема границ земельных участков



Масштаб 1:2 500

Условные обозначения:

- - Вновь образованная часть границы, сведения о которой достаточны для определения ее местоположения
- - Граница кадастрового квартала
- : 7 - Кадастровый номер земельного участка
- - характерная точка границы земельного участка, сведения о которой отсутствуют в ЕГРН, местоположение которой определено при кадастровых работах (новая характерная точка)