



Масштаб 1:2000

- Условные обозначения**
- - Часть границы, местоположение которой определено при выполнении кадастровых работ
 - - Характерная точка границы земельного участка, сведения ЕГРН о которой соответствуют требованиям, установленным в соответствии с частью 13 статьи 22 Федерального закона от 13 июля 2015 г. N 218-ФЗ "О государственной регистрации недвижимости"
 - - Характерная точка контура здания, сооружения, объекта незавершенного строительства
 - 2 - Обозначение линеаризованной характерной точки
 - 8 - Обозначение характерной точки, местоположение которой не изменилось или было уточнено
 - иУ - Обозначение новой характерной точки
 - :2 - Кадастровый номер земельного участка
 - :3У1 - Образующий земельный участок
 - :91 - Кадастровый номер здания
 - :112 - Уточненное здание
 - :262 (1) - Обозначение контура здания
 - :251 (1) - Обозначение контура сооружения
 - - Часть границы, сведения ЕГРН о которой позволяют однозначно определить ее положение на местности
 - - Часть контура, образованного проекцией существующего в ЕГРН наземного конструктивного элемента здания, сооружения, объекта незавершенного строительства
 - - Часть контура, образованного проекцией вновь образованного наземного конструктивного элемента здания, сооружения, объекта незавершенного строительства
 - - Граница земельного участка с особыми условиями
 - - Характерная точка границы земельного участка, сведения о которой отсутствуют в ЕГРН, местоположение которой определено при кадастровых работах (новая характерная точка)
 - :358 (1) - Обозначение контура земельного участка
 - 67.01.0010107 - Номер кадастрового квартала

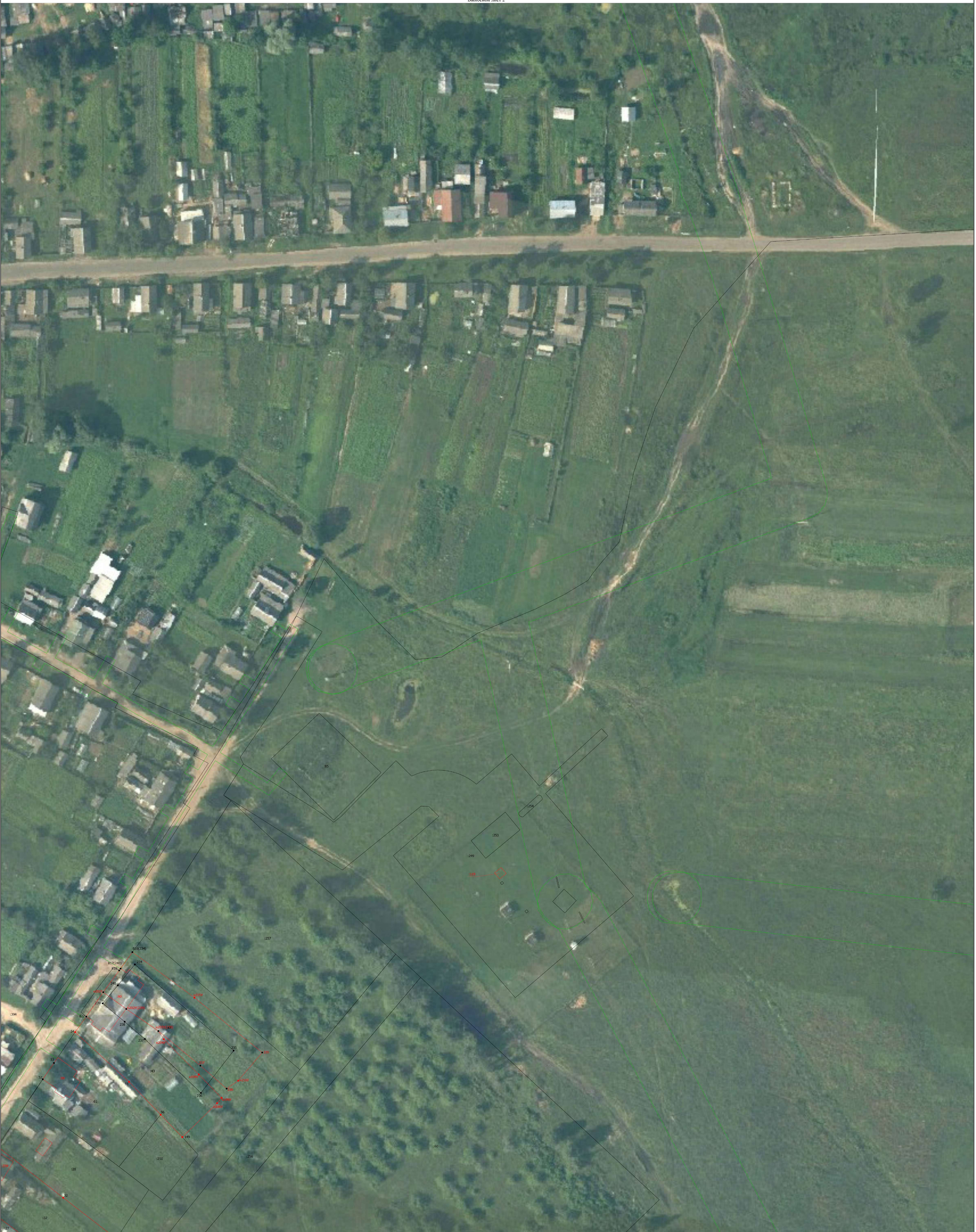


Масштаб 1:500

Условные обозначения

- - Часть границы, местоположение которой определено при выполнении кадастровых работ
- - Характерная точка границы земельного участка, сведения ЕГРН о которой соответствуют требованиям, установленным в соответствии с частью 13 статьи 22 Федерального закона от 13 июля 2015 г. N 218-ФЗ "О государственной регистрации недвижимости"
- - Характерная точка контура здания, сооружения, объекта незавершенного строительства
- - Характерная точка границы, сведения о которой позволяют однозначно определить ее положение на местности
- 1 - Обозначение ликвидированной характерной точки
- 0 - Обозначение характерной точки, местоположение которой не изменилось или было уточнено
- 1TV - Обозначение новой характерной точки
- 22 - Кадастровый номер земельного участка
- 45 - Уточняемый земельный участок
- 301 - Образуемый земельный участок
- 21 - Кадастровый номер здания
- 254 - Кадастровый номер сооружения
- 112 - Уточняемое здание
- 262.11 - Обозначение контура здания
- 281.11 - Обозначение контура сооружения
- - Часть границы, сведения ЕГРН о которой позволяют однозначно определить ее положение на местности
- - Часть контура, образованного проекцией существующего в ЕГРН наземного конструктивного элемента здания, сооружения, объекта незавершенного строительства
- - Часть контура, образованного проекцией вновь образованного наземного конструктивного элемента здания, сооружения, объекта незавершенного строительства

- - Пункт геодезической сети специального назначения, созданной в соответствии с законодательством Российской Федерации о геодезии и картографии
- Граница зоны с особыми условиями
- - Характерная точка границ земельного участка, сведения о которой отсутствуют в ЕГРН, местоположение которой определено при кадастровых работах (новая характерная точка)



Масштаб 1:500

- Условные обозначения
- Часть границы, местоположение которой определено при выполнении кадастровых работ
 - Характерная точка границы земельного участка, сведения ЕГРН о которой соответствуют требованиям, установленным в соответствии с частью 13 статьи 22 Федерального закона от 13 июля 2015 г. N 218-ФЗ "О государственной регистрации недвижимости"
 - Характерная точка контура здания, сооружения, объекта незавершенного строительства
 - Характерная точка границы, сведения о которой позволяют однозначно определить ее положение на местности
 - Обозначение ликвидированной характерной точки
 - o Обозначение характерной точки, местоположение которой не изменилось или было уточнено
 - o Обозначение новой характерной точки
 - 27 - Кадастровый номер земельного участка
 - 45 - Уточняемый земельный участок
 - 30/1 - Образующий земельный участок
 - 2/1 - Кадастровый номер здания
 - 25/1 - Кадастровый номер сооружения
 - 11/2 - Уточняемое здание
 - 26/2/1/1 - Обозначение контура здания
 - 25/1/1/1 - Обозначение контура сооружения
 - Часть границы, сведения ЕГРН о которой позволяют однозначно определить ее положение на местности
 - Часть контура, образованного проекцией существующего в ЕГРН наземного конструктивного элемента здания, сооружения, объекта незавершенного строительства
 - Часть контура, образованного проекцией вновь образованного наземного конструктивного элемента здания, сооружения, объекта незавершенного строительства

- - Пункт геодезической сети специального назначения, созданной в соответствии с законодательством Российской Федерации о геодезии и картографии
- Граница зоны с особыми условиями
- - Характерная точка границ земельного участка, сведения о которой отсутствуют в ЕГРН, местоположение которой определено при кадастровых работах (новая характерная точка)



Масштаб 1:500

- Условные обозначения
- Часть границы, местоположение которой определено при выполнении кадастровых работ
 - Характерная точка границы земельного участка, сведения ЕГРН о которой соответствуют требованиям, установленным в соответствии с частью 13 статьи 22 Федерального закона от 13 июля 2015 г. N 218-ФЗ "О государственной регистрации недвижимости"
 - Характерная точка контура здания, сооружения, объекта незавершенного строительства
 - Характерная точка границы, сведения о которой позволяют однозначно определить ее положение на местности
 - 1 — Обозначение двукандрируемой характерной точки
 - 0 — Обозначение характерной точки, местоположение которой не изменилось или было уточнено
 - 11V — Обозначение новой характерной точки
 - 22 — Кадастровый номер земельного участка
 - 45 — Уточняемый земельный участок
 - 301 — Образуемый земельный участок
 - 21 — Кадастровый номер здания
 - 261 — Кадастровый номер сооружения
 - 112 — Уточняемое здание
 - 262/11 — Обозначение контура здания
 - 262/11 — Обозначение контура сооружения
 - Часть границы, сведения ЕГРН о которой позволяют однозначно определить ее положение на местности
 - Часть контура, образованного проекцией существующего в ЕГРН наземного конструктивного элемента здания, сооружения, объекта незавершенного строительства
 - Часть контура, образованного проекцией вновь образованного наземного конструктивного элемента здания, сооружения, объекта незавершенного строительства

- - Пункт геодезической сети специального назначения, созданной в соответствии с законодательством Российской Федерации о геодезии и картографии
- Граница зоны с особыми условиями
- - Характерная точка границ земельного участка, сведения о которой отсутствуют в ЕГРН, местоположение которой определено при кадастровых работах (новая характерная точка)



Масштаб 1:500

- Условные обозначения
- Часть границы, местоположение которой определено при выполнении кадастровых работ
 - Характерная точка границы земельного участка, сведения ЕГРН о которой соответствуют требованиям, установленным в соответствии с частью 13 статьи 22 Федерального закона от 13 июля 2015 г. N 218-ФЗ "О государственной регистрации недвижимости"
 - Характерная точка контура здания, сооружения, объекта незавершенного строительства
 - Характерная точка границы, сведения о которой позволяют однозначно определить ее положение на местности
 - f Обозначение ликвидированной характерной точки
 - o Обозначение характерной точки, местоположение которой не изменилось или было уточнено
 - nTV Обозначение новой характерной точки
 - 22 Кадастровый номер земельного участка
 - 45 Уточняемый земельный участок
 - 30V1 Образуемый земельный участок
 - 21 Кадастровый номер здания
 - 25f Кадастровый номер сооружения
 - 112 Уточняемое здание
 - 262 V1 Обозначение контура здания
 - 251 L1 Обозначение контура сооружения
 - Часть границы, сведения ЕГРН о которой позволяют однозначно определить ее положение на местности
 - Часть контура, образованного проекцией существующего в ЕГРН наземного конструктивного элемента здания, сооружения, объекта незавершенного строительства
 - Часть контура, образованного проекцией вновь образованного наземного конструктивного элемента здания, сооружения, объекта незавершенного строительства

- - Пункт геодезической сети специального назначения, созданной в соответствии с законодательством Российской Федерации о геодезии и картографии
- Граница зоны с особыми условиями
- - Характерная точка границ земельного участка, сведения о которой отсутствуют в ЕГРН, местоположение которой определено при кадастровых работах (новая характерная точка)



Масштаб 1:500

- Условные обозначения
- Часть границы, местоположение которой определено при выполнении кадастровых работ
 - Характерная точка границы земельного участка, сведения ЕГРН о которой соответствуют требованиям, установленным в соответствии с частью 13 статьи 22 Федерального закона от 13 июля 2015 г. N 218-ФЗ "О государственной регистрации недвижимости"
 - Характерная точка контура здания, сооружения, объекта незавершенного строительства
 - Характерная точка границы, сведения о которой позволяют однозначно определить ее положение на местности
 - 1 Обозначение ликвидированной характерной точки
 - 0 Обозначение характерной точки, местоположение которой не изменилось или было уточнено
 - 117V Обозначение новой характерной точки
 - 22 Кадастровый номер земельного участка
 - 45 Уточняемый земельный участок
 - 30V1 Образуемый земельный участок
 - 21 Кадастровый номер здания
 - 254 Кадастровый номер сооружения
 - 112 Уточняемое здание
 - 262 V1 Обозначение контура здания
 - 281 L1 Обозначение контура сооружения
 - Часть границы, сведения ЕГРН о которой позволяют однозначно определить ее положение на местности
 - Часть контура, образованного проекцией существующего в ЕГРН наземного конструктивного элемента здания, сооружения, объекта незавершенного строительства
 - Часть контура, образованного проекцией вновь образованного наземного конструктивного элемента здания, сооружения, объекта незавершенного строительства

- - Пункт геодезической сети специального назначения, созданной в соответствии с законодательством Российской Федерации о геодезии и картографии
- Граница зоны с особыми условиями
- - Характерная точка границ земельного участка, сведения о которой отсутствуют в ЕГРН, местоположение которой определено при кадастровых работах (новая характерная точка)



Масштаб 1:500

Условные обозначения

- Часть границы, местоположение которой определено при выполнении кадастровых работ
- Характерная точка границы земельного участка, сведения ЕГРН о которой соответствуют требованиям, установленным в соответствии с частью 13 статьи 22 Федерального закона от 13 июля 2015 г. N 218-ФЗ "О государственной регистрации недвижимости"
- Характерная точка контура здания, сооружения, объекта незавершенного строительства
- Характерная точка границы, сведения о которой позволяют однозначно определить ее положение на местности
- 1 - Обозначение ликвидированной характерной точки
- 6 - Обозначение характерной точки, местоположение которой не изменилось или было уточнено
- 1TV - Обозначение новой характерной точки
- 27 - Кадастровый номер земельного участка
- 45 - Уточняемый земельный участок
- 30V1 - Образуемый земельный участок
- 21 - Кадастровый номер здания
- 25A - Кадастровый номер сооружения
- 112 - Уточняемое здание
- 262.11 - Обозначение контура здания
- 281.11 - Обозначение контура сооружения
- Часть границы, сведения ЕГРН о которой позволяют однозначно определить ее положение на местности
- Часть контура, образованного проекцией существующего в ЕГРН наземного конструктивного элемента здания, сооружения, объекта незавершенного строительства
- Часть контура, образованного проекцией вновь образованного наземного конструктивного элемента здания, сооружения, объекта незавершенного строительства

- - Пункт геодезической сети специального назначения, созданной в соответствии с законодательством Российской Федерации о геодезии и картографии
- Граница зоны с особыми условиями
- - Характерная точка границ земельного участка, сведения о которой отсутствуют в ЕГРН, местоположение которой определено при кадастровых работах (новая характерная точка)