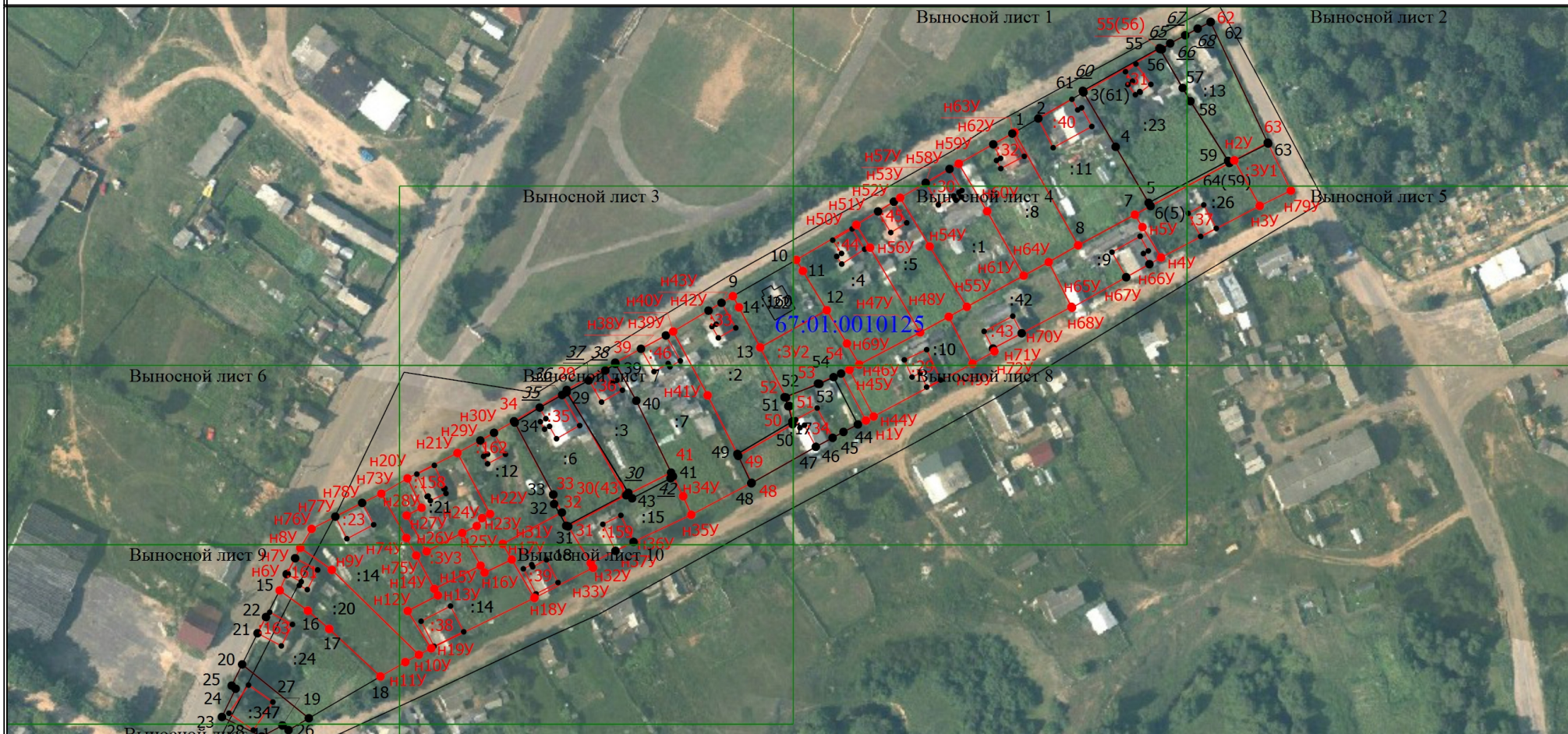


## Схема границ земельных участков



Масштаб 1:2000

<p><b>Условные обозначения</b></p>	<ul style="list-style-type: none"> <li>- Часть границы, местоположение которой определено при выполнении кадастровых работ</li> <li>- Характерная точка контура здания, сооружения, объекта незавершенного строительства</li> <li>- Обозначение ликвидируемой характерной точки</li> <li>- Кадастровый номер земельного участка</li> <li>- Кадастровый номер здания</li> <li>- Часть границы, сведения ЕГРН о которой позволяют однозначно определить ее положение на местности</li> <li>- Характерная точка границы земельного участка, сведения о которой отсутствуют в ЕГРН, местоположение которой определено при кадастровых работах (новая характерная точка)</li> </ul>	<ul style="list-style-type: none"> <li>●</li> <li>1</li> <li>h1У</li> <li>:3У1</li> <li>:38</li> </ul>	<ul style="list-style-type: none"> <li>- Характерная точка границы земельного участка, сведения ЕГРН о которой соответствуют требованиям, установленным в соответствии с частью 13 статьи 22 Федерального закона от 13 июля 2015 г. N 218-ФЗ "О государственной регистрации недвижимости"</li> <li>- Обозначение характерной точки, местоположение которой не изменилось или было уточнено</li> <li>- Обозначение новой характерной точки</li> <li>- Образаемый земельный участок</li> <li>- Уточняемое здание</li> <li>- Часть контура, образованного проекцией вновь образованного наземного конструктивного элемента здания, сооружения, объекта незавершенного строительства</li> <li>- Номер кадастрового квартала</li> </ul>
------------------------------------	--	--	--

67:01:0010125



# Схема границ земельных участков

Выносной лист 1



Масштаб 1:500

## Условные обозначения

<ul style="list-style-type: none"> <li>• - Часть границы, местоположение которой определено при выполнении кадастровых работ</li> <li>• - Характерная точка контура здания, сооружения, объекта незавершенного строительства</li> <li><u>30</u> - Обозначение ликвидируемой характерной точки</li> <li>:3 - Кадастровый номер земельного участка</li> <li>:160 - Кадастровый номер здания</li> </ul>	<ul style="list-style-type: none"> <li>• - Характерная точка границы земельного участка, сведения ЕГРН о которой позволяют однозначно определить ее положение на местности</li> <li>• - Характерная точка границы земельного участка, сведения о которой отсутствуют в ЕГРН, местоположение которой определено при кадастровых работах (новая характерная точка)</li> </ul>	<ul style="list-style-type: none"> <li>1 - Характерная точка границы земельного участка, сведения ЕГРН о которой соответствуют требованиям, установленным в соответствии с частью 13 статьи 22 Федерального закона от 13 июля 2015 г. N 218-ФЗ "О государственной регистрации недвижимости"</li> <li>н1У - Обозначение новой характерной точки</li> <li>:3У1 - Образуемый земельный участок</li> <li>:38 - Уточняемое здание</li> </ul>	<ul style="list-style-type: none"> <li>67:01:0010125 - Часть контура, образованного проекцией вновь образованного наземного конструктивного элемента здания, сооружения, объекта незавершенного строительства</li> <li>- Номер кадастрового квартала</li> </ul>
--	---	---	---

# Схема границ земельных участков

Выносной лист 2



Масштаб 1:500

**Условные обозначения**

<ul style="list-style-type: none"> <li> - Часть границы, местоположение которой определено при выполнении кадастровых работ</li> <li> - Характерная точка контура здания, сооружения, объекта незавершенного строительства</li> <li> - Обозначение ликвидируемой характерной точки</li> <li> - Кадастровый номер земельного участка</li> <li> - Кадастровый номер здания</li> <li> - Часть границы, сведения ЕГРН о которой позволяют однозначно определить ее положение на местности</li> <li> - Характерная точка границы земельного участка, сведения о которой отсутствуют в ЕГРН, местоположение которой определено при кадастровых работах (новая характерная точка)</li> </ul>	<ul style="list-style-type: none"> <li> - Характерная точка границы земельного участка, сведения ЕГРН о которой соответствуют требованиям, установленным в соответствии с частью 13 статьи 22 Федерального закона от 13 июля 2015 г. N 218-ФЗ "О государственной регистрации недвижимости"</li> <li> - Обозначение характерной точки, местоположение которой не изменилось или было уточнено</li> <li> - Обозначение новой характерной точки</li> <li> - Образуемый земельный участок</li> <li> - Уточняемое здание</li> <li> - Часть контура, образованного проекцией вновь образованного наземного конструктивного элемента здания, сооружения, объекта незавершенного строительства</li> <li> - Номер кадастрового квартала</li> </ul>
---	---



# Схема границ земельных участков

Выносной лист 3



Масштаб 1:500

## Условные обозначения

<ul style="list-style-type: none"> <li>● - Часть границы, местоположение которой определено при выполнении кадастровых работ</li> <li>● - Характерная точка контура здания, сооружения, объекта незавершенного строительства</li> <li><u>30</u> - Обозначение ликвидируемой характерной точки</li> <li>:3 - Кадастровый номер земельного участка</li> <li>:160 - Кадастровый номер здания</li> </ul>	<ul style="list-style-type: none"> <li>● - Характерная точка границы земельного участка, сведения ЕГРН о которой соответствуют требованиям, установленным в соответствии с частью 13 статьи 22 Федерального закона от 13 июля 2015 г. N 218-ФЗ "О государственной регистрации недвижимости"</li> <li>1 - Обозначение характерной точки, местоположение которой не изменилось или было уточнено</li> <li>n1У - Обозначение новой характерной точки</li> <li>:3У1 - Образующий земельный участок</li> <li>:38 - Уточняемое здание</li> </ul>
<ul style="list-style-type: none"> <li>● - Часть границы, сведения ЕГРН о которой позволяют однозначно определить ее положение на местности</li> <li>● - Характерная точка границы земельного участка, сведения о которой отсутствуют в ЕГРН, местоположение которой определено при кадастровых работах (новая характерная точка)</li> </ul>	<ul style="list-style-type: none"> <li>67:01:0010125 - Часть контура, образованного проекцией вновь образованного наземного конструктивного элемента здания, сооружения, объекта незавершенного строительства</li> <li>- Номер кадастрового квартала</li> </ul>



# Схема границ земельных участков

Выносной лист 4



Масштаб 1:500

Условные обозначения			
—	- Часть границы, местоположение которой определено при выполнении кадастровых работ	●	- Характерная точка границы земельного участка, сведения ЕГРН о которой соответствуют требованиям, установленным в соответствии с частью 13 статьи 22 Федерального закона от 13 июля 2015 г. N 218-ФЗ "О государственной регистрации недвижимости"
●	- Характерная точка контура здания, сооружения, объекта незавершенного строительства	1	- Обозначение характерной точки, местоположение которой не изменилось или было уточнено
<u>30</u>	- Обозначение ликвидируемой характерной точки	H1Y	- Обозначение новой характерной точки
:3	- Кадастровый номер земельного участка	:3Y1	- Образуемый земельный участок
:160	- Кадастровый номер здания	:38	- Уточняемое здание
—	- Часть границы, сведения ЕГРН о которой позволяют однозначно определить ее положение на местности		- Часть контура, образованного проекцией вновь образованного наземного конструктивного элемента здания, сооружения, объекта незавершенного строительства
●	- Характерная точка границы земельного участка, сведения о которой отсутствуют в ЕГРН, местоположение которой определено при кадастровых работах (новая характерная точка)	67:01:0010125	- Номер кадастрового квартала



# Схема границ земельных участков

Выносной лист 5



Масштаб 1:500

## Условные обозначения

<ul style="list-style-type: none"> <li>—</li> <li>•</li> <li><u>30</u></li> <li>:3</li> <li>:160</li> </ul>	<ul style="list-style-type: none"> <li>- Часть границы, местоположение которой определено при выполнении кадастровых работ</li> <li>- Характерная точка контура здания, сооружения, объекта незавершенного строительства</li> <li>- Обозначение ликвидируемой характерной точки</li> <li>- Кадастровый номер земельного участка</li> <li>- Кадастровый номер здания</li> </ul>	<ul style="list-style-type: none"> <li>•</li> <li>1</li> <li>н1У</li> <li>:3У1</li> <li>:38</li> </ul>	<ul style="list-style-type: none"> <li>- Характерная точка границы земельного участка, сведения ЕГРН о которой соответствуют требованиям, установленным в соответствии с частью 13 статьи 22 Федерального закона от 13 июля 2015 г. N 218-ФЗ "О государственной регистрации недвижимости"</li> <li>- Обозначение характерной точки, местоположение которой не изменилось или было уточнено</li> <li>- Обозначение новой характерной точки</li> <li>- Образуемый земельный участок</li> <li>- Уточняемое здание</li> </ul>
<ul style="list-style-type: none"> <li>•</li> </ul>	<ul style="list-style-type: none"> <li>- Часть границы, сведения ЕГРН о которой позволяют однозначно определить ее положение на местности</li> <li>- Характерная точка границы земельного участка, сведения о которой отсутствуют в ЕГРН, местоположение которой определено при кадастровых работах (новая характерная точка)</li> </ul>	<ul style="list-style-type: none"> <li>67:01:0010125</li> </ul>	<ul style="list-style-type: none"> <li>- Часть контура, образованного проекцией вновь образованного наземного конструктивного элемента здания, сооружения, объекта незавершенного строительства</li> <li>- Номер кадастрового квартала</li> </ul>



# Схема границ земельных участков

Выносной лист 6



Масштаб 1:500

Условные обозначения

<ul style="list-style-type: none"> <li>•</li> <li><u>30</u></li> <li>:3</li> <li>:160</li> </ul>	<ul style="list-style-type: none"> <li>- Часть границы, местоположение которой определено при выполнении кадастровых работ</li> <li>- Характерная точка контура здания, сооружения, объекта незавершенного строительства</li> <li>- Обозначение ликвидируемой характерной точки</li> <li>- Кадастровый номер земельного участка</li> <li>- Кадастровый номер здания</li> </ul>	<ul style="list-style-type: none"> <li>•</li> <li>1</li> <li>n1У</li> <li>:3У1</li> <li>:38</li> </ul>	<ul style="list-style-type: none"> <li>- Характерная точка границы земельного участка, сведения ЕГРН о которой соответствуют требованиям, установленным в соответствии с частью 13 статьи 22 Федерального закона от 13 июля 2015 г. N 218-ФЗ "О государственной регистрации недвижимости"</li> <li>- Обозначение характерной точки, местоположение которой не изменилось или было уточнено</li> <li>- Обозначение новой характерной точки</li> <li>- Образаемый земельный участок</li> <li>- Уточняемое здание</li> </ul>
<ul style="list-style-type: none"> <li>•</li> </ul>	<ul style="list-style-type: none"> <li>- Часть границы, сведения ЕГРН о которой позволяют однозначно определить ее положение на местности</li> <li>- Характерная точка границы земельного участка, сведения о которой отсутствуют в ЕГРН, местоположение которой определено при кадастровых работах (новая характерная точка)</li> </ul>	<p>67:01:0010125</p>	<ul style="list-style-type: none"> <li>- Часть контура, образованного проекцией вновь образованного наземного конструктивного элемента здания, сооружения, объекта незавершенного строительства</li> <li>- Номер кадастрового квартала</li> </ul>



# Схема границ земельных участков

Выносной лист 7



Масштаб 1:500

**Условные обозначения**

<ul style="list-style-type: none"> <li> - Часть границы, местоположение которой определено при выполнении кадастровых работ</li> <li> - Характерная точка контура здания, сооружения, объекта незавершенного строительства</li> <li> <u>30</u> - Обозначение ликвидируемой характерной точки</li> <li> :3 - Кадастровый номер земельного участка</li> <li> :160 - Кадастровый номер здания</li> <li> - Часть границы, сведения ЕГРН о которой позволят однозначно определить ее положение на местности</li> <li> - Характерная точка границы земельного участка, сведения о которой отсутствуют в ЕГРН, местоположение которой определено при кадастровых работах (новая характерная точка)</li> </ul>	<ul style="list-style-type: none"> <li> 1 - Характерная точка границы земельного участка, сведения ЕГРН о которой соответствуют требованиям, установленным в соответствии с частью 13 статьи 22 Федерального закона от 13 июля 2015 г. N 218-ФЗ "О государственной регистрации недвижимости"</li> <li> - Обозначение характерной точки, местоположение которой не изменилось или было уточнено</li> <li> <u>н1У</u> - Обозначение новой характерной точки</li> <li> :3У1 - Образующий земельный участок</li> <li> :38 - Уточняемое здание</li> <li> - Часть контура, образованного проекцией вновь образованного наземного конструктивного элемента здания, сооружения, объекта незавершенного строительства</li> <li> 67:01:0010125 - Номер кадастрового квартала</li> </ul>
--	---

# Схема границ земельных участков

Выносной лист 8



Масштаб 1:500

## Условные обозначения

<p>—</p> <p>●</p> <p><u>30</u></p> <p>:3</p> <p>:160</p> <hr/> <p>●</p>	<p>- Часть границы, местоположение которой определено при выполнении кадастровых работ</p> <p>- Характерная точка контура здания, сооружения, объекта незавершенного строительства</p> <p>- Обозначение ликвидируемой характерной точки</p> <p>- Кадастровый номер земельного участка</p> <p>- Кадастровый номер здания</p> <p>- Часть границы, сведения ЕГРН о которой позволяют однозначно определить ее положение на местности</p> <p>- Характерная точка границы земельного участка, сведения о которой отсутствуют в ЕГРН, местоположение которой определено при кадастровых работах (новая характерная точка)</p>	<p>●</p> <p>1</p> <p>n1U</p> <p>:3U1</p> <p>:38</p> <hr/> <p>67:01:0010125</p>	<p>- Характерная точка границы земельного участка, сведения ЕГРН о которой соответствуют требованиям, установленным в соответствии с частью 13 статьи 22 Федерального закона от 13 июля 2015 г. N 218-ФЗ "О государственной регистрации недвижимости"</p> <p>- Обозначение характерной точки, местоположение которой не изменилось или было уточнено</p> <p>- Обозначение новой характерной точки</p> <p>- Образующий земельный участок</p> <p>- Уточняемое здание</p> <p>- Часть контура, образованного проекцией вновь образованного наземного конструктивного элемента здания, сооружения, объекта незавершенного строительства</p> <p>- Номер кадастрового квартала</p>
---	---	--	---



# Схема границ земельных участков

Выносной лист 9



Масштаб 1:500

**Условные обозначения**

<ul style="list-style-type: none"> <li>● - Часть границы, местоположение которой определено при выполнении кадастровых работ</li> <li>● - Характерная точка контура здания, сооружения, объекта незавершенного строительства</li> <li><u>30</u> - Обозначение ликвидируемой характерной точки</li> <li>:3 - Кадастровый номер земельного участка</li> <li>:160 - Кадастровый номер здания</li> <li>● - Часть границы, сведения ЕГРН о которой позволят однозначно определить ее положение на местности</li> <li>● - Характерная точка границы земельного участка, сведения о которой отсутствуют в ЕГРН, местоположение которой определено при кадастровых работах (новая характерная точка)</li> </ul>	<ul style="list-style-type: none"> <li>● - Характерная точка границы земельного участка, сведения ЕГРН о которой соответствуют требованиям, установленным в соответствии с частью 13 статьи 22 Федерального закона от 13 июля 2015 г. N 218-ФЗ "О государственной регистрации недвижимости"</li> <li>1 - Обозначение характерной точки, местоположение которой не изменилось или было уточнено</li> <li>n1У - Обозначение новой характерной точки</li> <li>:3У1 - Образующий земельный участок</li> <li>:38 - Уточняемое здание</li> <li>67:01:0010125 - Часть контура, образованного проекцией вновь образованного наземного конструктивного элемента здания, сооружения, объекта незавершенного строительства</li> <li>67:01:0010125 - Номер кадастрового квартала</li> </ul>
---	---










# Схема границ земельных участков

Выносной лист 10



Масштаб 1:500

**Условные обозначения**

<ul style="list-style-type: none"> <li> - Часть границы, местоположение которой определено при выполнении кадастровых работ</li> <li> - Характерная точка контура здания, сооружения, объекта незавершенного строительства</li> <li> - Обозначение ликвидируемой характерной точки</li> <li> - Кадастровый номер земельного участка</li> <li> - Кадастровый номер здания</li> <li> - Часть границы, сведения ЕГРН о которой позволяют однозначно определить ее положение на местности</li> <li> - Характерная точка границы земельного участка, сведения о которой отсутствуют в ЕГРН, местоположение которой определено при кадастровых работах (новая характерная точка)</li> </ul>	<ul style="list-style-type: none"> <li> - Характерная точка границы земельного участка, сведения ЕГРН о которой соответствуют требованиям, установленным в соответствии с частью 13 статьи 22 Федерального закона от 13 июля 2015 г. N 218-ФЗ "О государственной регистрации недвижимости"</li> <li> - Обозначение характерной точки, местоположение которой не изменилось или было уточнено</li> <li> - Обозначение новой характерной точки</li> <li> - Образуемый земельный участок</li> <li> - Уточняемое здание</li> <li> - Часть контура, образованного проекцией вновь образованного наземного конструктивного элемента здания, сооружения, объекта незавершенного строительства</li> <li> - Номер кадастрового квартала</li> </ul>
--	--



# Схема границ земельных участков

Выносной лист 11



Масштаб 1:500

## Условные обозначения

<ul style="list-style-type: none"> <li>•</li> <li><u>30</u></li> <li>:3</li> <li>:160</li> </ul>	<ul style="list-style-type: none"> <li>- Часть границы, местоположение которой определено при выполнении кадастровых работ</li> <li>- Характерная точка контура здания, сооружения, объекта незавершенного строительства</li> <li>- Обозначение ликвидируемой характерной точки</li> <li>- Кадастровый номер земельного участка</li> <li>- Кадастровый номер здания</li> <li>- Часть границы, сведения ЕГРН о которой позволяют однозначно определить ее положение на местности</li> </ul>	<ul style="list-style-type: none"> <li>•</li> <li>1</li> <li>n1У</li> <li>:3У1</li> <li>:38</li> </ul>	<ul style="list-style-type: none"> <li>- Характерная точка границы земельного участка, сведения ЕГРН о которой соответствуют требованиям, установленным в соответствии с частью 13 статьи 22 Федерального закона от 13 июля 2015 г. N 218-ФЗ "О государственной регистрации недвижимости"</li> <li>- Обозначение характерной точки, местоположение которой не изменилось или было уточнено</li> <li>- Обозначение новой характерной точки</li> <li>- Образующий земельный участок</li> <li>- Уточняемое здание</li> <li>- Часть контура, образованного проекцией вновь образованного наземного конструктивного элемента здания, сооружения, объекта незавершенного строительства</li> <li>- Номер кадастрового квартала</li> </ul>
--	--	--	--

67:01:0010125