

КАРТА-ПЛАН ТЕРРИТОРИИ

Пояснительная записка

1. Сведения о территории выполнения комплексных кадастровых работ: 67:08:0010270

(наименование субъекта Российской Федерации, муниципального образования, населенного пункта, уникальные учетные номера кадастровых кварталов, иные сведения, позволяющие определить местоположение территории, на которой выполняются комплексные кадастровые работы, например, наименование садоводческого или огороднического некоммерческого товарищества, гаражного кооператива, элемента планировочной структуры)

2. Основания выполнения комплексных кадастровых работ:

Наименование, дата и номер документа, на основании которого выполняются комплексные кадастровые работы: Муниципальный контракт, "13" мая 2024 г. , 0163300024724000057

3. Дата подготовки карты-плана территории: "09" сентября 2024 г.

4. Сведения о заказчике(ах) комплексных кадастровых работ:

В отношении юридического лица, органа местного самоуправления муниципального района, муниципального округа или городского округа либо уполномоченного исполнительного органа государственной власти субъекта Российской Федерации:

полное или сокращенное (в случае, если имеется) наименование: АДМИНИСТРАЦИЯ МУНИЦИПАЛЬНОГО ОБРАЗОВАНИЯ "ЕЛЬНИНСКИЙ РАЙОН" СМОЛЕНСКОЙ ОБЛАСТИ

основной государственный регистрационный номер: 1026700536543

идентификационный номер налогоплательщика: 6706000691

В отношении физического лица или представителя физических или юридических лиц:

фамилия, имя, отчество (последнее - при наличии): -

страховой номер индивидуального лицевого счета в системе обязательного пенсионного страхования Российской Федерации (СНИЛС): -

Наименование и реквизиты документа, подтверждающие полномочия представителя заказчика(ов) комплексных кадастровых работ: -

Адрес электронной почты (для направления уведомления о результатах внесения сведений в Единый государственный реестр недвижимости): jkh.67@yandex.ru

5. Сведения об исполнителе комплексных кадастровых работ:

Полное или сокращенное (в случае, если имеется) наименование и адрес юридического лица, с которым заключен государственный или муниципальный контракт либо договор подряда на выполнение комплексных кадастровых работ: ООО «Деловой центр», Россия, Смоленская обл., г. Смоленск, ул. Ленина, д. 23/8

Фамилия, имя, отчество кадастрового инженера (последнее - при наличии): Греков Евгений Васильевич и основной государственный регистрационный номер кадастрового инженера индивидуального предпринимателя (ОГРНИП): -

Страховой номер индивидуального лицевого счета в системе обязательного пенсионного страхования Российской Федерации (СНИЛС) кадастрового инженера: 117-195-702 59

Уникальный реестровый номер кадастрового инженера в реестре саморегулируемой организации кадастровых инженеров и дата внесения сведений о физическом лице в такой реестр: 303, 2015-09-17

Полное или (в случае, если имеется) сокращенное наименование саморегулируемой организации кадастровых инженеров, членом которой является кадастровый инженер: Ассоциация саморегулируемая организация "Балтийское объединение кадастровых инженеров"

Контактный телефон: +79203012003

Почтовый адрес и адрес электронной почты, по которым осуществляется связь с кадастровым инженером: - dcnsmol@mail.ru

6. Перечень документов, использованных при подготовке карты-плана территории

№ п/п	Реквизиты документа				
	Вид	Дата	Номер	Наименование	Иные сведения
1	2	3	4	5	6
1	Кадастровый план территории	28.05.2024	КУВИ-001/2024-143657901	Кадастровый план территории кадастрового квартала 67:08:0010182	-
2	Кадастровый план территории	28.05.2024	КУВИ-001/2024-143653341	Кадастровый план территории кадастрового квартала 67:08:0010262	-
3	Кадастровый план территории	28.05.2024	КУВИ-001/2024-143651493	Кадастровый план территории кадастрового квартала 67:08:0010260	-
4	Кадастровый план территории	28.05.2024	КУВИ-001/2024-143655570	Кадастровый план территории кадастрового квартала 67:08:0010270	-

7. Пояснения к карте-плану территории

-

Сведения об уточняемых земельных участках

1. Сведения о характерных точках границы уточняемого земельного участка с кадастровым номером 67:08:0010270:1 :

Система координат МСК-67, зона 1					Зона № 1		
Обозначение характерных точек границ	Координаты, м				Метод определения координат	Формулы, примененные для расчета средней квадратической погрешности определения координат характерных точек границ (Mt), с подставленными в такие формулы значениями и итоговые (вычисленные) значения Mt, м	Описание закрепления точки
	содержатся в Едином государственном реестре недвижимости		определены в результате выполнения комплексных кадастровых работ				
	X	Y	X	Y			
1	2	3	4	5	6	7	8
						-	
н1У	-	-	436567.58	1296391.20	-	-	-
н2У	-	-	436552.98	1296406.88	-	-	-
н3У	-	-	436517.03	1296376.36	-	-	-
н4У	-	-	436531.91	1296358.81	-	-	-
н1У	-	-	436567.58	1296391.20	-	-	-

2. Сведения о частях границ уточняемого земельного участка с кадастровым номером 67:08:0010270:1 :

Обозначение части границ		Горизонтальное проложение (S), м	Описание прохождения части границ	Сведения о согласовании местоположения границ (согласовано/спорное)
от т.	до т.			
1	2	3	4	5
н1У	н2У	21.42	-	-
н2У	н3У	47.16	-	-
н3У	н4У	23.01	-	-
н4У	н1У	48.18	-	-

3. Сведения о характеристиках уточняемого земельного участка с кадастровым номером 67:08:0010270:1 :

№ п/п	Наименование характеристики земельного участка	Значение характеристики
1	2	3
1.	Адрес земельного участка	Российская Федерация, 216330, Смоленская область, район Ельнинский, город Ельня, улица Большая Калужская, дом 48
1.1.	Сведения о местоположении земельного участка (при отсутствии адреса) в структурированном в соответствии с федеральной информационной адресной системой виде	-
1.2.	Дополнительные сведения о местоположении земельного участка	-
2.	Площадь земельного участка ± величина погрешности определения (вычисления) площади ($P \pm \Delta P$), м ²	1059 ± 11
3.	Формула, примененная для вычисления предельной погрешности определения площади земельного участка, с подставленными значениями и итоговые (вычисленные) значения (ΔP), м ²	$\Delta P = 3.5 * M_t * \sqrt{P} = 3.5 * 0,1 * \sqrt{1059} = 11$

3. Сведения о характеристиках уточняемого земельного участка с кадастровым номером 67:08:0010270:1 :

№ п/п	Наименование характеристики земельного участка	Значение характеристики
1	2	3
4.	Площадь земельного участка согласно сведениям Единого государственного реестра недвижимости (Ркад), м2	1100
5.	Оценка расхождения Р и Ркад (Р - Ркад), м2	41
6.	Предельные минимальный и максимальный размеры земельного участка (Рмин и Рмакс), м2	- -
7.	Вид (виды) разрешенного использования	-
7.1.	Дополнительные сведения об использовании земельного участка	-
8.	Кадастровый или иной государственный учетный номер (инвентарный) здания, сооружения, объекта незавершенного строительства, расположенного на земельном участке	-
9.	Сведения о земельных участках (землях общего пользования, территории общего пользования), посредством которых обеспечивается доступ	Земли общего пользования
10.	Иные сведения	-

4. Пояснения к сведениям об уточняемом земельном участке с кадастровым номером 67:08:0010270:1 :

1.	-
----	---

Сведения об уточняемых земельных участках

1. Сведения о характерных точках границы уточняемого земельного участка с кадастровым номером 67:08:0010270:2 :

Система координат МСК-67, зона 1					Зона № 1		
Обозначение характерных точек границ	Координаты, м				Метод определения координат	Формулы, примененные для расчета средней квадратической погрешности определения координат характерных точек границ (Mt), с подставленными в такие формулы значениями и итоговые (вычисленные) значения Mt, м	Описание закрепления точки
	содержатся в Едином государственном реестре недвижимости		определены в результате выполнения комплексных кадастровых работ				
	X	Y	X	Y			
1	2	3	4	5	6	7	8
						-	
н5У	-	-	436590.09	1296366.70	-	-	-
н1У	-	-	436567.58	1296391.20	-	-	-
н4У	-	-	436531.91	1296358.81	-	-	-
н6У	-	-	436554.74	1296331.29	-	-	-
н7У	-	-	436562.18	1296338.08	-	-	-
н8У	-	-	436575.21	1296351.34	-	-	-
н5У	-	-	436590.09	1296366.70	-	-	-

2. Сведения о частях границ уточняемого земельного участка с кадастровым номером 67:08:0010270:2 :

Обозначение части границ		Горизонтальное проложение (S), м	Описание прохождения части границ	Сведения о согласовании местоположения границ (согласовано/спорное)
от т.	до т.			
1	2	3	4	5
н5У	н1У	33.27	-	-
н1У	н4У	48.18	-	-
н4У	н6У	35.76	-	-
н6У	н7У	10.07	-	-
н7У	н8У	18.59	-	-
н8У	н5У	21.39	-	-

3. Сведения о характеристиках уточняемого земельного участка с кадастровым номером 67:08:0010270:2 :

№ п/п	Наименование характеристики земельного участка	Значение характеристики
1	2	3
1.	Адрес земельного участка	Российская Федерация, 216330, Смоленская область, район Ельнинский, город Ельня, улица Большая Калужская, дом 46
1.1.	Сведения о местоположении земельного участка (при отсутствии адреса) в структурированном в соответствии с федеральной информационной адресной системой виде	-
1.2.	Дополнительные сведения о местоположении земельного участка	-

3. Сведения о характеристиках уточняемого земельного участка с кадастровым номером 67:08:0010270:2 :		
№ п/п	Наименование характеристики земельного участка	Значение характеристики
1	2	3
2.	Площадь земельного участка \pm величина погрешности определения (вычисления) площади ($P \pm \Delta P$), м ²	1705 \pm 14
3.	Формула, примененная для вычисления предельной погрешности определения площади земельного участка, с подставленными значениями и итоговые (вычисленные) значения (ΔP), м ²	$\Delta P = 3.5 * M_t * \sqrt{P} = 3.5 * 0,1 * \sqrt{1705} = 14$
4.	Площадь земельного участка согласно сведениям Единого государственного реестра недвижимости ($P_{\text{кад}}$), м ²	1523
5.	Оценка расхождения P и $P_{\text{кад}}$ ($P - P_{\text{кад}}$), м ²	182
6.	Предельные минимальный и максимальный размеры земельного участка ($P_{\text{мин}}$ и $P_{\text{макс}}$), м ²	- -
7.	Вид (виды) разрешенного использования	-
7.1.	Дополнительные сведения об использовании земельного участка	-
8.	Кадастровый или иной государственный учетный номер (инвентарный) здания, сооружения, объекта незавершенного строительства, расположенного на земельном участке	-
9.	Сведения о земельных участках (землях общего пользования, территории общего пользования), посредством которых обеспечивается доступ	Земли общего пользования
10.	Иные сведения	-
4. Пояснения к сведениям об уточняемом земельном участке с кадастровым номером 67:08:0010270:2 :		
1.	-	

Сведения об уточняемых земельных участках

1. Сведения о характерных точках границы уточняемого земельного участка с кадастровым номером 67:08:0010270:16 :

Система координат МСК-67, зона 1

Зона №1

Обозначение характерных точек границ	Координаты, м				Метод определения координат	Формулы, примененные для расчета средней квадратической погрешности определения координат характерных точек границ (Mt), с подставленными в такие формулы значениями и итоговые (вычисленные) значения Mt, м	Описание закрепления точки
	содержатся в Едином государственном реестре недвижимости		определены в результате выполнения комплексных кадастровых работ				
	X	Y	X	Y			
1	2	3	4	5	6	7	8
						-	
н16У	-	-	436509.30	1296470.13	-	-	-
н17У	-	-	436510.70	1296471.25	-	-	-
н18У	-	-	436503.04	1296481.25	-	-	-
н19У	-	-	436502.51	1296481.62	-	-	-
н20У	-	-	436490.96	1296473.62	-	-	-
н21У	-	-	436482.35	1296467.38	-	-	-
н22У	-	-	436478.71	1296471.56	-	-	-
н23У	-	-	436476.01	1296475.42	-	-	-
н24У	-	-	436454.03	1296457.88	-	-	-
н25У	-	-	436470.24	1296438.94	-	-	-
н16У	-	-	436509.30	1296470.13	-	-	-

2. Сведения о частях границ уточняемого земельного участка с кадастровым номером 67:08:0010270:16 :

Обозначение части границ		Горизонтальное проложение (S), м	Описание прохождения части границ	Сведения о согласовании местоположения границ (согласовано/спорное)
от т.	до т.			
1	2	3	4	5
н16У	н17У	1.79	-	-
н17У	н18У	12.60	-	-
н18У	н19У	0.65	-	-
н19У	н20У	14.05	-	-
н20У	н21У	10.63	-	-
н21У	н22У	5.54	-	-
н22У	н23У	4.71	-	-
н23У	н24У	28.12	-	-
н24У	н25У	24.93	-	-
н25У	н16У	49.98	-	-

3. Сведения о характеристиках уточняемого земельного участка с кадастровым номером 67:08:0010270:16 :		
№ п/п	Наименование характеристики земельного участка	Значение характеристики
1	2	3
1.	Адрес земельного участка	Российская Федерация, 216330, Смоленская область, район Ельнинский, город Ельня, улица Большая Калужская, дом 52
1.1.	Сведения о местоположении земельного участка (при отсутствии адреса) в структурированном в соответствии с федеральной информационной адресной системой виде	-
1.2.	Дополнительные сведения о местоположении земельного участка	-
2.	Площадь земельного участка \pm величина погрешности определения (вычисления) площади ($P \pm \Delta P$), м ²	1033 \pm 11
3.	Формула, примененная для вычисления предельной погрешности определения площади земельного участка, с подставленными значениями и итоговые (вычисленные) значения (ΔP), м ²	$\Delta P = 3.5 * M_t * \sqrt{P} = 3.5 * 0,1 * \sqrt{1033} = 11$
4.	Площадь земельного участка согласно сведениям Единого государственного реестра недвижимости (Ркад), м ²	970
5.	Оценка расхождения P и Ркад (P - Ркад), м ²	63
6.	Предельные минимальный и максимальный размеры земельного участка (Рмин и Рмакс), м ²	- -
7.	Вид (виды) разрешенного использования	-
7.1.	Дополнительные сведения об использовании земельного участка	-
8.	Кадастровый или иной государственный учетный номер (инвентарный) здания, сооружения, объекта незавершенного строительства, расположенного на земельном участке	67:08:0010270:41
9.	Сведения о земельных участках (землях общего пользования, территории общего пользования), посредством которых обеспечивается доступ	Земли общего пользования
10.	Иные сведения	-
4. Пояснения к сведениям об уточняемом земельном участке с кадастровым номером 67:08:0010270:16 :		
1.	-	

Сведения об уточняемых земельных участках

1. Сведения о характерных точках границы уточняемого земельного участка с кадастровым номером 67:08:0010270:17 :

Система координат МСК-67, зона 1

Зона № 1

Обозначение характерных точек границ	Координаты, м				Метод определения координат	Формулы, примененные для расчета средней квадратической погрешности определения координат характерных точек границ (Mt), с подставленными в такие формулы значениями и итоговые (вычисленные) значения Mt, м	Описание закрепления точки
	содержатся в Едином государственном реестре недвижимости		определены в результате выполнения комплексных кадастровых работ				
	X	Y	X	Y			
1	2	3	4	5	6	7	8
						-	
н26У	-	-	436528.14	1296444.58	-	-	-
н27У	-	-	436514.27	1296463.39	-	-	-
н16У	-	-	436509.30	1296470.13	-	-	-
н25У	-	-	436470.24	1296438.94	-	-	-
н28У	-	-	436497.93	1296405.51	-	-	-
н29У	-	-	436502.77	1296409.78	-	-	-
н30У	-	-	436508.86	1296428.96	-	-	-
н26У	-	-	436528.14	1296444.58	-	-	-

2. Сведения о частях границ уточняемого земельного участка с кадастровым номером 67:08:0010270:17 :

Обозначение части границ		Горизонтальное проложение (S), м	Описание прохождения части границ	Сведения о согласовании местоположения границ (согласовано/спорное)
от т.	до т.			
1	2	3	4	5
н26У	н27У	23.37	-	-
н27У	н16У	8.37	-	-
н16У	н25У	49.98	-	-
н25У	н28У	43.41	-	-
н28У	н29У	6.45	-	-
н29У	н30У	20.12	-	-
н30У	н26У	24.81	-	-

3. Сведения о характеристиках уточняемого земельного участка с кадастровым номером 67:08:0010270:17 :

№ п/п	Наименование характеристики земельного участка	Значение характеристики
1	2	3
1.	Адрес земельного участка	Российская Федерация, 216330, Смоленская область, район Ельнинский, город Ельня, улица Большая Калужская, дом 50
1.1.	Сведения о местоположении земельного участка (при отсутствии адреса) в структурированном в соответствии с федеральной информационной адресной системой виде	-

3. Сведения о характеристиках уточняемого земельного участка с кадастровым номером 67:08:0010270:17 :		
№ п/п	Наименование характеристики земельного участка	Значение характеристики
1	2	3
1.2.	Дополнительные сведения о местоположении земельного участка	-
2.	Площадь земельного участка \pm величина погрешности определения (вычисления) площади ($P \pm \Delta P$), м ²	1731 \pm 15
3.	Формула, примененная для вычисления предельной погрешности определения площади земельного участка, с подставленными значениями и итоговые (вычисленные) значения (ΔP), м ²	$\Delta P = 3.5 * M_t * \sqrt{P} = 3.5 * 0,1 * \sqrt{1731} = 15$
4.	Площадь земельного участка согласно сведениям Единого государственного реестра недвижимости ($P_{\text{кад}}$), м ²	775
5.	Оценка расхождения P и $P_{\text{кад}}$ ($P - P_{\text{кад}}$), м ²	956
6.	Предельные минимальный и максимальный размеры земельного участка ($P_{\text{мин}}$ и $P_{\text{макс}}$), м ²	- -
7.	Вид (виды) разрешенного использования	-
7.1.	Дополнительные сведения об использовании земельного участка	-
8.	Кадастровый или иной государственный учетный номер (инвентарный) здания, сооружения, объекта незавершенного строительства, расположенного на земельном участке	-
9.	Сведения о земельных участках (землях общего пользования, территории общего пользования), посредством которых обеспечивается доступ	Земли общего пользования
10.	Иные сведения	-
4. Пояснения к сведениям об уточняемом земельном участке с кадастровым номером 67:08:0010270:17 :		
1.	-	

Сведения об уточняемых земельных участках

1. Сведения о характерных точках границы уточняемого земельного участка с кадастровым номером 67:08:0010270:18 :

Система координат МСК-67, зона 1

Зона №1

Обозначение характерных точек границ	Координаты, м				Метод определения координат	Формулы, примененные для расчета средней квадратической погрешности определения координат характерных точек границ (Mt), с подставленными в такие формулы значениями и итоговые (вычисленные) значения Mt, м	Описание закрепления точки
	содержатся в Едином государственном реестре недвижимости		определены в результате выполнения комплексных кадастровых работ				
	X	Y	X	Y			
1	2	3	4	5	6	7	8
						-	
н27У	-	-	436514.27	1296463.39	-	-	-
н26У	-	-	436528.14	1296444.58	-	-	-
н31У	-	-	436533.29	1296437.63	-	-	-
н32У	-	-	436557.22	1296455.30	-	-	-
н33У	-	-	436557.22	1296468.67	-	-	-
н34У	-	-	436569.41	1296480.96	-	-	-
н35У	-	-	436583.24	1296485.49	-	-	-
н36У	-	-	436581.18	1296488.45	-	-	-
н37У	-	-	436585.64	1296491.68	-	-	-
н38У	-	-	436584.76	1296492.98	-	-	-
н39У	-	-	436585.28	1296493.38	-	-	-
н40У	-	-	436587.02	1296499.98	-	-	-
н41У	-	-	436578.17	1296511.32	-	-	-
н42У	-	-	436521.69	1296470.06	-	-	-
н27У	-	-	436514.27	1296463.39	-	-	-

2. Сведения о частях границ уточняемого земельного участка с кадастровым номером 67:08:0010270:18 :

Обозначение части границ		Горизонтальное проложение (S), м	Описание прохождения части границ	Сведения о согласовании местоположения границ (согласовано/спорное)
от т.	до т.			
1	2	3	4	5
н27У	н26У	23.37	-	-
н26У	н31У	8.65	-	-
н31У	н32У	29.75	-	-
н32У	н33У	13.37	-	-
н33У	н34У	17.31	-	-
н34У	н35У	14.55	-	-
н35У	н36У	3.61	-	-
н36У	н37У	5.51	-	-
н37У	н38У	1.57	-	-

2. Сведения о частях границ уточняемого земельного участка с кадастровым номером 67:08:0010270:18 :				
Обозначение части границ		Горизонтальное проложение (S), м	Описание прохождения части границ	Сведения о согласовании местоположения границ (согласовано/спорное)
от т.	до т.			
1	2	3	4	5
н38У	н39У	0.66	-	-
н39У	н40У	6.83	-	-
н40У	н41У	14.38	-	-
н41У	н42У	69.95	-	-
н42У	н27У	9.98	-	-
3. Сведения о характеристиках уточняемого земельного участка с кадастровым номером 67:08:0010270:18 :				
№ п/п	Наименование характеристики земельного участка	Значение характеристики		
1	2	3		
1.	Адрес земельного участка	Российская Федерация, 216330, Смоленская область, район Ельнинский, город Ельня, улица Калужский Большак, дом 17А		
1.1.	Сведения о местоположении земельного участка (при отсутствии адреса) в структурированном в соответствии с федеральной информационной адресной системой виде	-		
1.2.	Дополнительные сведения о местоположении земельного участка	-		
2.	Площадь земельного участка ± величина погрешности определения (вычисления) площади (P ± ΔP), м2	2059 ± 16		
3.	Формула, примененная для вычисления предельной погрешности определения площади земельного участка, с подставленными значениями и итоговые (вычисленные) значения (ΔP), м2	$\Delta P = 3.5 * M_t * \sqrt{P} = 3.5 * 0,1 * \sqrt{2059} = 16$		
4.	Площадь земельного участка согласно сведениям Единого государственного реестра недвижимости (P _{кад}), м2	678		
5.	Оценка расхождения P и P _{кад} (P - P _{кад}), м2	1381		
6.	Предельные минимальный и максимальный размеры земельного участка (P _{мин} и P _{макс}), м2	-		
7.	Вид (виды) разрешенного использования	-		
7.1.	Дополнительные сведения об использовании земельного участка	-		
8.	Кадастровый или иной государственный учетный номер (инвентарный) здания, сооружения, объекта незавершенного строительства, расположенного на земельном участке	67:08:0010270:58		
9.	Сведения о земельных участках (землях общего пользования, территории общего пользования), посредством которых обеспечивается доступ	Земли общего пользования		
10.	Иные сведения	-		
4. Пояснения к сведениям об уточняемом земельном участке с кадастровым номером 67:08:0010270:18 :				
1.	-			

Сведения об уточняемых земельных участках, необходимые для исправления реестровых ошибок в сведениях о местоположении их границ

1. Сведения о характерных точках границ уточняемого земельного участка с кадастровым номером 67:08:0010270:14 :

Система координат МСК-67, зона 1					Зона № 1		
Обозначение характерных точек границ	Координаты, м				Метод определения координат	Формулы, примененные для расчета средней квадратической погрешности определения координат характерных точек границ (Mt), с подставленными в такие формулы значениями и итоговые (вычисленные) значения Mt, м	Описание закрепления точки
	содержатся в Едином государственном реестре недвижимости		определены в результате выполнения комплексных кадастровых работ				
	X	Y	X	Y			
1	2	3	4	5	6	7	8
						-	
н9У	-	-	436427.76	1296540.69	-	-	-
н10У	-	-	436396.82	1296583.94	-	-	-
н11У	-	-	436382.30	1296573.58	-	-	-
н12У	-	-	436391.34	1296562.06	-	-	-
н13У	-	-	436379.35	1296550.99	-	-	-
н14У	-	-	436379.11	1296548.44	-	-	-
н15У	-	-	436402.20	1296520.38	-	-	-
н9У	-	-	436427.76	1296540.69	-	-	-

2. Сведения о частях границ уточняемого земельного участка с кадастровым номером 67:08:0010270:14 :

Обозначение части границ		Горизонтальное проложение (S), м	Описание прохождения части границ	Сведения о согласовании местоположения границ (согласовано/спорное)
от т.	до т.			
1	2	3	4	5
н9У	н10У	53.18	-	-
н10У	н11У	17.84	-	-
н11У	н12У	14.64	-	-
н12У	н13У	16.32	-	-
н13У	н14У	2.56	-	-
н14У	н15У	36.34	-	-
н15У	н9У	32.65	-	-

3. Сведения о характеристиках уточняемого земельного участка с кадастровым номером 67:08:0010270:14 :

№ п/п	Наименование характеристики	Значение характеристики
1	2	3
1.	Адрес земельного участка	Российская Федерация, 216330, Смоленская область, район Ельнинский, город Ельня, улица Большая Калужская, дом 60
1.1.	Сведения о местоположении земельного участка (при отсутствии адреса) в структурированном в соответствии с федеральной информационной адресной системой виде	-

3. Сведения о характеристиках уточняемого земельного участка с кадастровым номером 67:08:0010270:14 :		
№ п/п	Наименование характеристики	Значение характеристики
1	2	3
1.2.	Дополнительные сведения о местоположении земельного участка	-
2.	Площадь земельного участка ± величина погрешности определения (вычисления) площади ($P \pm \Delta P$), м ²	1573 ± 14
3.	Формула, примененная для расчета предельной допустимой погрешности определения площади земельного участка, с подставленными значениями и итоговые (вычисленные) значения (ΔP), м ²	$\Delta P = 3.5 * M_t * \sqrt{P} = 3.5 * 0,1 * \sqrt{1573} = 14$
4.	Площадь земельного участка согласно сведениям Единого государственного реестра недвижимости ($P_{\text{кад}}$), м ²	1151
5.	Оценка расхождения P и $P_{\text{кад}}$ ($P - P_{\text{кад}}$), м ²	422
6.	Предельные минимальный и максимальный размеры земельного участка ($P_{\text{мин}}$ и $P_{\text{макс}}$), м ²	- -
7.	Кадастровый номер или иной государственный учетный номер (инвентарный) объекта недвижимости, расположенного на земельном участке	67:08:0010270:32
8.	Вид (виды) разрешенного использования	-
8.1.	Дополнительные сведения об использовании земельного участка	-
9.	Сведения о земельных участках (землях общего пользования, территории общего пользования), посредством которых обеспечивается доступ	Земли общего пользования
10.	Иные сведения	-
4. Пояснения к сведениям об уточняемом земельном участке с кадастровым номером 67:08:0010270:14 :		
1.	-	

**Описание местоположения зданий, сооружений,
объектов незавершенного строительства на земельном участке**

**1. Сведения о характерных точках контура объекта недвижимости
с кадастровым номером : 67:08:0010270:23 :**

Система координат МСК-67, зона 1

Зона № 1

Обозначение характерных точек контура	Содержатся в Едином государственном реестре недвижимости			Определены в ходе выполнения комплексных кадастровых работ			Метод опреде ления коор динат	Формулы, примененные для расчета средней квадратической погрешности определения координат характерных точек (Mt), м, с подставленными в такие формулы значениями и итоговые (вычисленные) значения Mt, м
	Координаты, м		Ради ус, м	Координаты, м		Ради ус, м		
	X	Y	R	X	Y	R		
1	2	3	4	5	6	7	8	9
								-
н430	-	-	-	436544.31	1296535.71	-	-	-
н440	-	-	-	436539.98	1296542.46	-	-	-
н450	-	-	-	436532.20	1296536.98	-	-	-
н460	-	-	-	436536.53	1296530.58	-	-	-
н470	-	-	-	436535.32	1296529.76	-	-	-
н480	-	-	-	436536.49	1296528.21	-	-	-
н490	-	-	-	436537.62	1296528.97	-	-	-
н500	-	-	-	436538.37	1296527.87	-	-	-
н510	-	-	-	436543.62	1296531.79	-	-	-
н520	-	-	-	436542.03	1296534.25	-	-	-
н430	-	-	-	436544.31	1296535.71	-	-	-

**2. Сведения о характеристиках объекта недвижимости
с кадастровым номером : 67:08:0010270:23 :**

№ п/п	Наименование характеристики	Значение характеристики
1	2	3
1.	Вид объекта недвижимости	здание
2.	Ранее присвоенный государственный учетный номер (инвентарный) здания, сооружения, объекта незавершенного строительства	-
3.	Кадастровый номер земельного участка (земельных участков), в границах которого (которых) расположены здание, сооружение, объект незавершенного строительства	67:08:0010270:55
4.	Уникальный учетный номер кадастрового квартала, в границах которого расположены здание, сооружение, объект незавершенного строительства	67:08:0010270
5.	Адрес здания, сооружения, объекта незавершенного строительства	Российская Федерация, 216330, Смоленская область, район Ельнинский, город Ельня, улица Калужский Большак, дом 19
5.1.	Сведения о местоположении здания, сооружения, объекта незавершенного строительства (при отсутствии адреса) в структурированном в соответствии с федеральной информационной адресной системой виде	-

2. Сведения о характеристиках объекта недвижимости с кадастровым номером : 67:08:0010270:23 :

№ п/п	Наименование характеристики	Значение характеристики
1	2	3
5.2.	Дополнительные сведения о местоположении	-
6.	Иные сведения	-

3. Пояснения к сведениям об объекте недвижимости с кадастровым номером 67:08:0010270:23 :

1.	-
----	---

--	--

Описание местоположения зданий, сооружений, объектов незавершенного строительства на земельном участке

1. Сведения о характерных точках контура объекта недвижимости с кадастровым номером : 67:08:0010270:25 :

Система координат МСК-67, зона 1

Зона № 1

Обозначение характерных точек контура	Содержатся в Едином государственном реестре недвижимости			Определены в ходе выполнения комплексных кадастровых работ			Метод опреде ления коор динат	Формулы, примененные для расчета средней квадратической погрешности определения координат характерных точек (Mt), м, с подставленными в такие формулы значениями и итоговые (вычисленные) значения Mt, м
	Координаты, м		Ради ус, м	Координаты, м		Ради ус, м		
	X	Y	R	X	Y	R		
1	2	3	4	5	6	7	8	9
								-
н530	-	-	-	436520.36	1296587.79	-	-	-
н540	-	-	-	436514.84	1296595.94	-	-	-
н550	-	-	-	436508.16	1296591.38	-	-	-
н560	-	-	-	436509.59	1296589.29	-	-	-
н570	-	-	-	436504.69	1296586.14	-	-	-
н580	-	-	-	436507.45	1296581.87	-	-	-
н590	-	-	-	436509.32	1296583.01	-	-	-
н600	-	-	-	436510.53	1296581.06	-	-	-
н530	-	-	-	436520.36	1296587.79	-	-	-

2. Сведения о характеристиках объекта недвижимости с кадастровым номером : 67:08:0010270:25 :

№ п/п	Наименование характеристики	Значение характеристики
1	2	3
1.	Вид объекта недвижимости	здание
2.	Ранее присвоенный государственный учетный номер (инвентарный) здания, сооружения, объекта незавершенного строительства	-
3.	Кадастровый номер земельного участка (земельных участков), в границах которого (которых) расположены здание, сооружение, объект незавершенного строительства	67:08:0010270:66
4.	Уникальный учетный номер кадастрового квартала, в границах которого расположены здание, сооружение, объект незавершенного строительства	67:08:0010270
5.	Адрес здания, сооружения, объекта незавершенного строительства	Российская Федерация, 216330, Смоленская область, район Ельнинский, город Ельня, улица Калужский Большак, дом 23
5.1.	Сведения о местоположении здания, сооружения, объекта незавершенного строительства (при отсутствии адреса) в структурированном в соответствии с федеральной информационной адресной системой виде	-
5.2.	Дополнительные сведения о местоположении	-
6.	Иные сведения	-

3. Пояснения к сведениям об объекте недвижимости с кадастровым номером 67:08:0010270:25 :

1.

-

Описание местоположения зданий, сооружений, объектов незавершенного строительства на земельном участке

1. Сведения о характерных точках контура объекта недвижимости с кадастровым номером : 67:08:0010270:28 :

Система координат МСК-67, зона 1

Зона № 1

Обозначение характерных точек контура	Содержатся в Едином государственном реестре недвижимости			Определены в ходе выполнения комплексных кадастровых работ			Метод определения координат	Формулы, примененные для расчета средней квадратической погрешности определения координат характерных точек (Mt), м, с подставленными в такие формулы значениями и итоговые (вычисленные) значения Mt, м
	Координаты, м		Радиус, м	Координаты, м		Радиус, м		
	X	Y	R	X	Y	R		
1	2	3	4	5	6	7	8	9
								-
н61О	-	-	-	436622.98	1296324.32	-	-	-
н62О	-	-	-	436620.26	1296327.26	-	-	-
н63О	-	-	-	436615.86	1296323.17	-	-	-
н64О	-	-	-	436618.58	1296320.24	-	-	-
н61О	-	-	-	436622.98	1296324.32	-	-	-

2. Сведения о характеристиках объекта недвижимости с кадастровым номером : 67:08:0010270:28 :

№ п/п	Наименование характеристики	Значение характеристики
1	2	3
1.	Вид объекта недвижимости	здание
2.	Ранее присвоенный государственный учетный номер (инвентарный) здания, сооружения, объекта незавершенного строительства	-
3.	Кадастровый номер земельного участка (земельных участков), в границах которого (которых) расположены здание, сооружение, объект незавершенного строительства	-
4.	Уникальный учетный номер кадастрового квартала, в границах которого расположены здание, сооружение, объект незавершенного строительства	67:08:0010270
5.	Адрес здания, сооружения, объекта незавершенного строительства	Российская Федерация, 216330, Смоленская область, район Ельнинский, город Ельня, улица Казубского, дом 9
5.1.	Сведения о местоположении здания, сооружения, объекта незавершенного строительства (при отсутствии адреса) в структурированном в соответствии с федеральной информационной адресной системой виде	-
5.2.	Дополнительные сведения о местоположении	-
6.	Иные сведения	-

3. Пояснения к сведениям об объекте недвижимости с кадастровым номером 67:08:0010270:28 :

1.	-
----	---

Описание местоположения зданий, сооружений, объектов незавершенного строительства на земельном участке

1. Сведения о характерных точках контура объекта недвижимости с кадастровым номером : 67:08:0010270:32 :

Система координат МСК-67, зона 1

Зона № 1

Обозначение характерных точек контура	Содержатся в Едином государственном реестре недвижимости			Определены в ходе выполнения комплексных кадастровых работ			Метод опреде ления коор динат	Формулы, примененные для расчета средней квадратической погрешности определения координат характерных точек (Mt), м, с подставленными в такие формулы значениями и итоговые (вычисленные) значения Mt, м
	Координаты, м		Ради ус, м	Координаты, м		Ради ус, м		
	X	Y	R	X	Y	R		
1	2	3	4	5	6	7	8	9
								-
н650	-	-	-	436396.21	1296530.30	-	-	-
н660	-	-	-	436401.67	1296534.63	-	-	-
н670	-	-	-	436394.11	1296544.21	-	-	-
н680	-	-	-	436388.62	1296539.88	-	-	-
н650	-	-	-	436396.21	1296530.30	-	-	-

2. Сведения о характеристиках объекта недвижимости с кадастровым номером : 67:08:0010270:32 :

№ п/п	Наименование характеристики	Значение характеристики
1	2	3
1.	Вид объекта недвижимости	здание
2.	Ранее присвоенный государственный учетный номер (инвентарный) здания, сооружения, объекта незавершенного строительства	-
3.	Кадастровый номер земельного участка (земельных участков), в границах которого (которых) расположены здание, сооружение, объект незавершенного строительства	67:08:0010270:14
4.	Уникальный учетный номер кадастрового квартала, в границах которого расположены здание, сооружение, объект незавершенного строительства	67:08:0010270
5.	Адрес здания, сооружения, объекта незавершенного строительства	Российская Федерация, 216330, Смоленская область, район Ельнинский, город Ельня, улица Большая Калужская, дом 60
5.1.	Сведения о местоположении здания, сооружения, объекта незавершенного строительства (при отсутствии адреса) в структурированном в соответствии с федеральной информационной адресной системой виде	-
5.2.	Дополнительные сведения о местоположении	-
6.	Иные сведения	-

3. Пояснения к сведениям об объекте недвижимости с кадастровым номером 67:08:0010270:32 :

1.	-
----	---

Описание местоположения зданий, сооружений, объектов незавершенного строительства на земельном участке

1. Сведения о характерных точках контура объекта недвижимости с кадастровым номером : 67:08:0010270:33 :

Система координат МСК-67, зона 1

Зона № 1

Обозначение характерных точек контура	Содержатся в Едином государственном реестре недвижимости			Определены в ходе выполнения комплексных кадастровых работ			Метод опреде ления коор динат	Формулы, примененные для расчета средней квадратической погрешности определения координат характерных точек (Mt), м, с подставленными в такие формулы значениями и итоговые (вычисленные) значения Mt, м
	Координаты, м		Ради ус, м	Координаты, м		Ради ус, м		
	X	Y	R	X	Y	R		
1	2	3	4	5	6	7	8	9
								-
н69О	-	-	-	436611.18	1296308.01	-	-	-
н70О	-	-	-	436604.53	1296315.48	-	-	-
н71О	-	-	-	436600.05	1296311.49	-	-	-
н72О	-	-	-	436606.70	1296304.02	-	-	-
н69О	-	-	-	436611.18	1296308.01	-	-	-

2. Сведения о характеристиках объекта недвижимости с кадастровым номером : 67:08:0010270:33 :

№ п/п	Наименование характеристики	Значение характеристики
1	2	3
1.	Вид объекта недвижимости	здание
2.	Ранее присвоенный государственный учетный номер (инвентарный) здания, сооружения, объекта незавершенного строительства	-
3.	Кадастровый номер земельного участка (земельных участков), в границах которого (которых) расположены здание, сооружение, объект незавершенного строительства	67:08:0010270:187
4.	Уникальный учетный номер кадастрового квартала, в границах которого расположены здание, сооружение, объект незавершенного строительства	67:08:0010270
5.	Адрес здания, сооружения, объекта незавершенного строительства	Российская Федерация, Смоленская область, район Ельнинский, город Ельня, улица Казубского, дом 7А
5.1.	Сведения о местоположении здания, сооружения, объекта незавершенного строительства (при отсутствии адреса) в структурированном в соответствии с федеральной информационной адресной системой виде	-
5.2.	Дополнительные сведения о местоположении	-
6.	Иные сведения	-

3. Пояснения к сведениям об объекте недвижимости с кадастровым номером 67:08:0010270:33 :

1.	-
----	---

Описание местоположения зданий, сооружений, объектов незавершенного строительства на земельном участке

1. Сведения о характерных точках контура объекта недвижимости с кадастровым номером : 67:08:0010270:34 :

Система координат МСК-67, зона 1

Зона № 1

Обозначение характерных точек контура	Содержатся в Едином государственном реестре недвижимости			Определены в ходе выполнения комплексных кадастровых работ			Метод определения координат	Формулы, примененные для расчета средней квадратической погрешности определения координат характерных точек (Mt), м, с подставленными в такие формулы значениями и итоговые (вычисленные) значения Mt, м
	Координаты, м		Радиус, м	Координаты, м		Радиус, м		
	X	Y	R	X	Y	R		
1	2	3	4	5	6	7	8	9
								-
н730	-	-	-	436495.32	1296631.11	-	-	-
н740	-	-	-	436485.41	1296643.24	-	-	-
н750	-	-	-	436477.38	1296636.50	-	-	-
н760	-	-	-	436480.76	1296631.95	-	-	-
н770	-	-	-	436482.96	1296633.67	-	-	-
н780	-	-	-	436485.03	1296631.02	-	-	-
н790	-	-	-	436482.78	1296629.26	-	-	-
н800	-	-	-	436486.33	1296624.46	-	-	-
н730	-	-	-	436495.32	1296631.11	-	-	-

2. Сведения о характеристиках объекта недвижимости с кадастровым номером : 67:08:0010270:34 :

№ п/п	Наименование характеристики	Значение характеристики
1	2	3
1.	Вид объекта недвижимости	здание
2.	Ранее присвоенный государственный учетный номер (инвентарный) здания, сооружения, объекта незавершенного строительства	-
3.	Кадастровый номер земельного участка (земельных участков), в границах которого (которых) расположены здание, сооружение, объект незавершенного строительства	67:08:0010270:12
4.	Уникальный учетный номер кадастрового квартала, в границах которого расположены здание, сооружение, объект незавершенного строительства	67:08:0010270
5.	Адрес здания, сооружения, объекта незавершенного строительства	Российская Федерация, Смоленская область, район Ельнинский, г. Ельня, ул. Калужский большак, дом 25
5.1.	Сведения о местоположении здания, сооружения, объекта незавершенного строительства (при отсутствии адреса) в структурированном в соответствии с федеральной информационной адресной системой виде	-
5.2.	Дополнительные сведения о местоположении	-
6.	Иные сведения	-

3. Пояснения к сведениям об объекте недвижимости с кадастровым номером 67:08:0010270:34 :

1.

-

Описание местоположения зданий, сооружений, объектов незавершенного строительства на земельном участке

1. Сведения о характерных точках контура объекта недвижимости с кадастровым номером : 67:08:0010270:41 :

Система координат МСК-67, зона 1

Зона № 1

Обозначение характерных точек контура	Содержатся в Едином государственном реестре недвижимости			Определены в ходе выполнения комплексных кадастровых работ			Метод определения координат	Формулы, примененные для расчета средней квадратической погрешности определения координат характерных точек (Mt), м, с подставленными в такие формулы значениями и итоговые (вычисленные) значения Mt, м
	Координаты, м		Радиус, м	Координаты, м		Радиус, м		
	X	Y	R	X	Y	R		
1	2	3	4	5	6	7	8	9
								-
н81О	-	-	-	436455.97	1296458.68	-	-	-
н82О	-	-	-	436466.19	1296447.70	-	-	-
н83О	-	-	-	436470.58	1296451.78	-	-	-
н84О	-	-	-	436460.36	1296462.76	-	-	-
н81О	-	-	-	436455.97	1296458.68	-	-	-

2. Сведения о характеристиках объекта недвижимости с кадастровым номером : 67:08:0010270:41 :

№ п/п	Наименование характеристики	Значение характеристики
1	2	3
1.	Вид объекта недвижимости	здание
2.	Ранее присвоенный государственный учетный номер (инвентарный) здания, сооружения, объекта незавершенного строительства	-
3.	Кадастровый номер земельного участка (земельных участков), в границах которого (которых) расположены здание, сооружение, объект незавершенного строительства	67:08:0010270:16
4.	Уникальный учетный номер кадастрового квартала, в границах которого расположены здание, сооружение, объект незавершенного строительства	67:08:0010270
5.	Адрес здания, сооружения, объекта незавершенного строительства	Российская Федерация, Смоленская область, район Ельнинский, г. Ельня, ул. Б.Калужская, дом 52
5.1.	Сведения о местоположении здания, сооружения, объекта незавершенного строительства (при отсутствии адреса) в структурированном в соответствии с федеральной информационной адресной системой виде	-
5.2.	Дополнительные сведения о местоположении	-
6.	Иные сведения	-

3. Пояснения к сведениям об объекте недвижимости с кадастровым номером 67:08:0010270:41 :

1.	-
----	---

Описание местоположения зданий, сооружений, объектов незавершенного строительства на земельном участке

1. Сведения о характерных точках контура объекта недвижимости с кадастровым номером : 67:08:0010270:67 :

Система координат МСК-67, зона 1

Зона № 1

Обозначение характерных точек контура	Содержатся в Едином государственном реестре недвижимости			Определены в ходе выполнения комплексных кадастровых работ			Метод определения координат	Формулы, примененные для расчета средней квадратической погрешности определения координат характерных точек (Mt), м, с подставленными в такие формулы значениями и итоговые (вычисленные) значения Mt, м
	Координаты, м		Радиус, м	Координаты, м		Радиус, м		
	X	Y	R	X	Y	R		
1	2	3	4	5	6	7	8	9
								-
н850	-	-	-	436594.17	1296294.03	-	-	-
н860	-	-	-	436600.08	1296299.42	-	-	-
н870	-	-	-	436593.33	1296306.81	-	-	-
н880	-	-	-	436587.43	1296301.41	-	-	-
н850	-	-	-	436594.17	1296294.03	-	-	-

2. Сведения о характеристиках объекта недвижимости с кадастровым номером : 67:08:0010270:67 :

№ п/п	Наименование характеристики	Значение характеристики
1	2	3
1.	Вид объекта недвижимости	здание
2.	Ранее присвоенный государственный учетный номер (инвентарный) здания, сооружения, объекта незавершенного строительства	-
3.	Кадастровый номер земельного участка (земельных участков), в границах которого (которых) расположены здание, сооружение, объект незавершенного строительства	67:08:0010270:186
4.	Уникальный учетный номер кадастрового квартала, в границах которого расположены здание, сооружение, объект незавершенного строительства	67:08:0010270
5.	Адрес здания, сооружения, объекта незавершенного строительства	Российская Федерация, Смоленская область, район Ельнинский, город Ельня, улица Большая Калужская, дом 42/7
5.1.	Сведения о местоположении здания, сооружения, объекта незавершенного строительства (при отсутствии адреса) в структурированном в соответствии с федеральной информационной адресной системой виде	-
5.2.	Дополнительные сведения о местоположении	-
6.	Иные сведения	-

3. Пояснения к сведениям об объекте недвижимости с кадастровым номером 67:08:0010270:67 :

1.	-
----	---

Описание местоположения зданий, сооружений, объектов незавершенного строительства на земельном участке

1. Сведения о характерных точках контура объекта недвижимости с кадастровым номером : 67:08:0010270:69 :

Система координат МСК-67, зона 1

Зона № 1

Обозначение характерных точек контура	Содержатся в Едином государственном реестре недвижимости			Определены в ходе выполнения комплексных кадастровых работ			Метод определения координат	Формулы, примененные для расчета средней квадратической погрешности определения координат характерных точек (Mt), м, с подставленными в такие формулы значениями и итоговые (вычисленные) значения Mt, м
	Координаты, м		Радиус, м	Координаты, м		Радиус, м		
	X	Y	R	X	Y	R		
1	2	3	4	5	6	7	8	9
								-
н89О	-	-	-	436455.30	1296471.96	-	-	-
н90О	-	-	-	436446.44	1296482.80	-	-	-
н91О	-	-	-	436441.02	1296478.37	-	-	-
н92О	-	-	-	436449.88	1296467.53	-	-	-
н89О	-	-	-	436455.30	1296471.96	-	-	-

2. Сведения о характеристиках объекта недвижимости с кадастровым номером : 67:08:0010270:69 :

№ п/п	Наименование характеристики	Значение характеристики
1	2	3
1.	Вид объекта недвижимости	здание
2.	Ранее присвоенный государственный учетный номер (инвентарный) здания, сооружения, объекта незавершенного строительства	-
3.	Кадастровый номер земельного участка (земельных участков), в границах которого (которых) расположены здание, сооружение, объект незавершенного строительства	67:08:0010270:13
4.	Уникальный учетный номер кадастрового квартала, в границах которого расположены здание, сооружение, объект незавершенного строительства	67:08:0010270
5.	Адрес здания, сооружения, объекта незавершенного строительства	Российская Федерация, Смоленская область, район Ельнинский, город Ельня, улица Большая Калужская, дом 54
5.1.	Сведения о местоположении здания, сооружения, объекта незавершенного строительства (при отсутствии адреса) в структурированном в соответствии с федеральной информационной адресной системой виде	-
5.2.	Дополнительные сведения о местоположении	-
6.	Иные сведения	-

3. Пояснения к сведениям об объекте недвижимости с кадастровым номером 67:08:0010270:69 :

1.	-
----	---

Описание местоположения зданий, сооружений, объектов незавершенного строительства на земельном участке

1. Сведения о характерных точках контура объекта недвижимости с кадастровым номером : 67:08:0010270:71 :

Система координат МСК-67, зона 1

Зона № 1

Обозначение характерных точек контура	Содержатся в Едином государственном реестре недвижимости			Определены в ходе выполнения комплексных кадастровых работ			Метод определения координат	Формулы, примененные для расчета средней квадратической погрешности определения координат характерных точек (Mt), м, с подставленными в такие формулы значениями и итоговые (вычисленные) значения Mt, м
	Координаты, м		Радиус, м	Координаты, м		Радиус, м		
	X	Y	R	X	Y	R		
1	2	3	4	5	6	7	8	9
								-
н930	-	-	-	436561.81	1296522.62	-	-	-
н940	-	-	-	436555.54	1296517.66	-	-	-
н950	-	-	-	436562.99	1296508.25	-	-	-
н960	-	-	-	436569.26	1296513.21	-	-	-
н930	-	-	-	436561.81	1296522.62	-	-	-

2. Сведения о характеристиках объекта недвижимости с кадастровым номером : 67:08:0010270:71 :

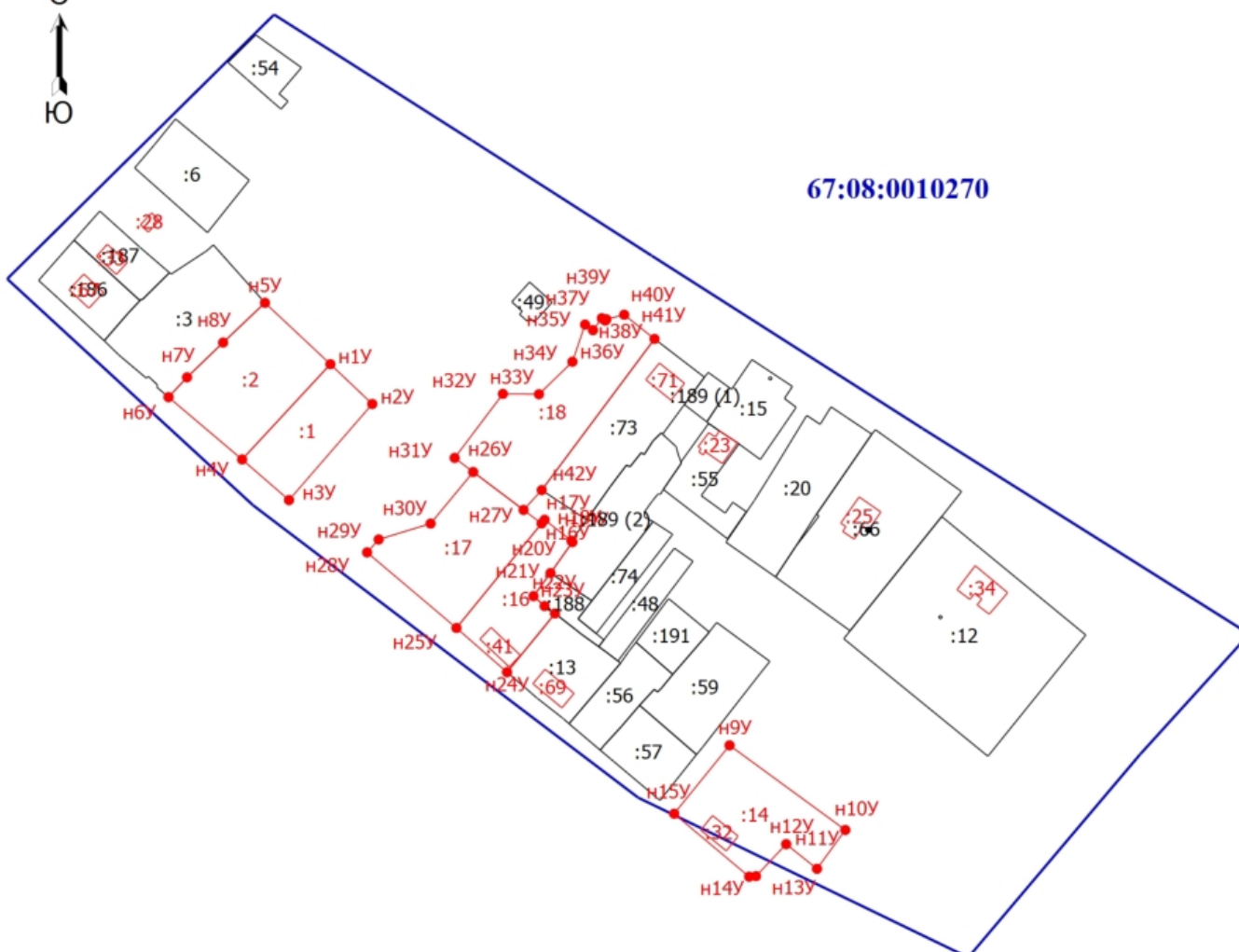
№ п/п	Наименование характеристики	Значение характеристики
1	2	3
1.	Вид объекта недвижимости	здание
2.	Ранее присвоенный государственный учетный номер (инвентарный) здания, сооружения, объекта незавершенного строительства	-
3.	Кадастровый номер земельного участка (земельных участков), в границах которого (которых) расположены здание, сооружение, объект незавершенного строительства	67:08:0010270:73
4.	Уникальный учетный номер кадастрового квартала, в границах которого расположены здание, сооружение, объект незавершенного строительства	67:08:0010270
5.	Адрес здания, сооружения, объекта незавершенного строительства	Российская Федерация, Смоленская область, район Ельнинский, город Ельня, улица Калужский большак, дом 17Б
5.1.	Сведения о местоположении здания, сооружения, объекта незавершенного строительства (при отсутствии адреса) в структурированном в соответствии с федеральной информационной адресной системой виде	-
5.2.	Дополнительные сведения о местоположении	-
6.	Иные сведения	-

3. Пояснения к сведениям об объекте недвижимости с кадастровым номером 67:08:0010270:71 :

1.	-
----	---

Схема границ земельных участков

МСК-67, зона 1



67:08:0010270

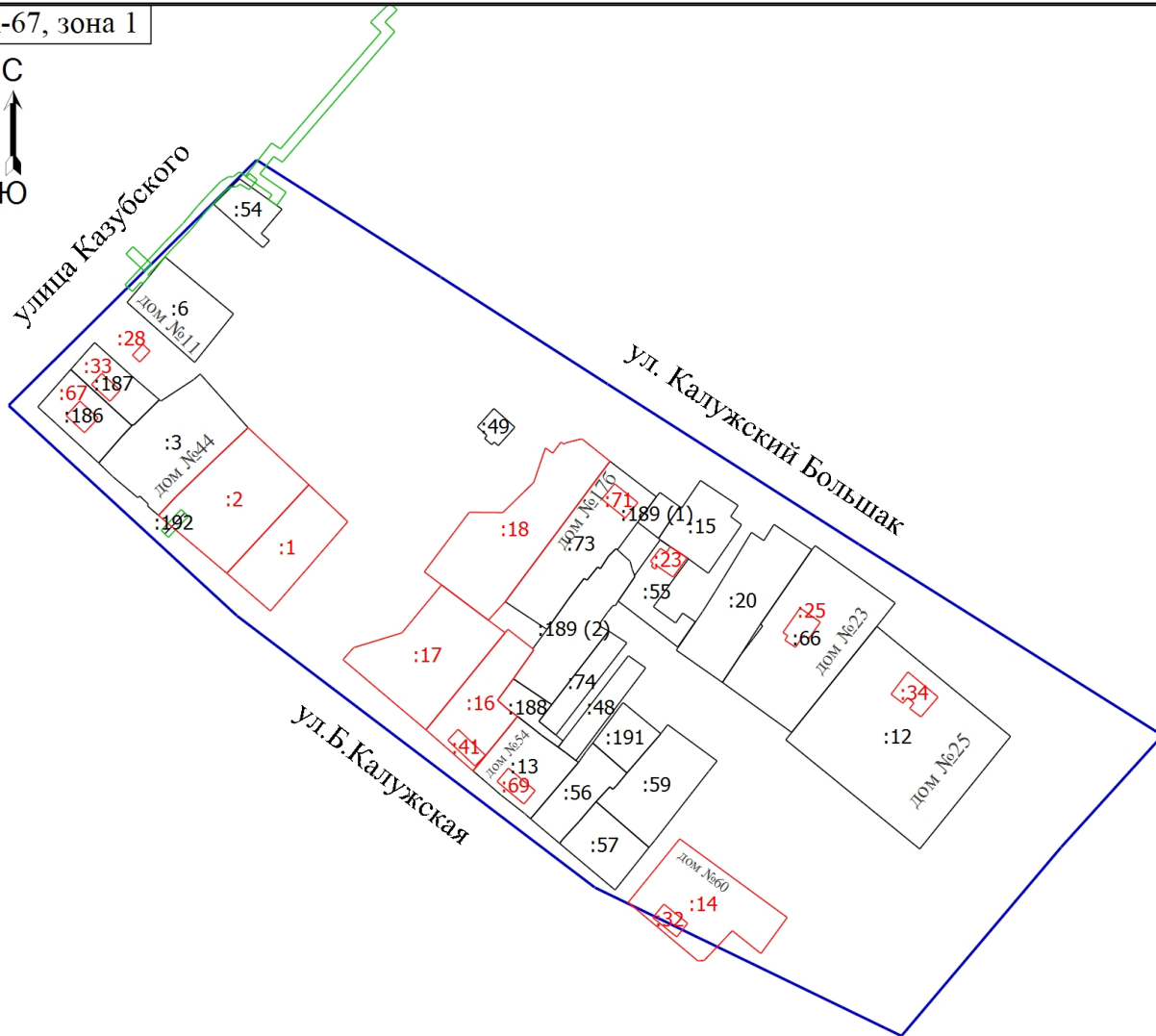
Масштаб 1:4500

Условные обозначения

- - Часть границы, местоположение которой определено при выполнении кадастровых работ
- - Характерная точка границы земельного участка, сведения ЕГРН о которой соответствуют требованиям, установленным в соответствии с частью 13 статьи 22 Федерального закона от 13 июля 2015 г. N 218-ФЗ "О государственной регистрации недвижимости"
- н1У - Обозначение новой характерной точки
- :3 - Кадастровый номер земельного участка
- - Часть границы, сведения ЕГРН о которой позволяют однозначно определить ее положение на местности
- - Граница кадастрового квартала
- - Характерная точка границы земельного участка, сведения о которой отсутствуют в ЕГРН, местоположение которой определено при кадастровых работах (новая характерная точка)
- :23 - Уточняемое здание
- :49 - Кадастровый номер здания
- 67:08:0010270 - Номер кадастрового квартала

Пользовательское графическое построение

МСК-67, зона 1



Масштаб 1:5000

Условные обозначения

— - Часть границы, местоположение которой определено при выполнении кадастровых работ

— - Часть контура, образованного проекцией вновь образованного наземного конструктивного элемента здания, сооружения, объекта незавершенного строительства

— - Часть границы, сведения ЕГРН о которой позволяют однозначно определить ее положение на местности

— - Граница кадастрового квартала

— - Граница зоны с особыми условиями

:3 - Кадастровый номер земельного участка

:1 - Уточняемый земельный участок

:23 - Уточняемое здание

67:08:0010182 - Номер кадастрового квартала

:192 - Кадастровый номер сооружения

:49 - Кадастровый номер здания

:189 (1) - Обозначение контура земельного участка