

КАРТА-ПЛАН ТЕРРИТОРИИ

Пояснительная записка

1. Сведения о территории выполнения комплексных кадастровых работ: 67:08:0010260

(наименование субъекта Российской Федерации, муниципального образования, населенного пункта, уникальные учетные номера кадастровых кварталов, иные сведения, позволяющие определить местоположение территории, на которой выполняются комплексные кадастровые работы, например, наименование садоводческого или огороднического некоммерческого товарищества, гаражного кооператива, элемента планировочной структуры)

2. Основания выполнения комплексных кадастровых работ:

Наименование, дата и номер документа, на основании которого выполняются комплексные кадастровые работы: Муниципальный контракт, "13" мая 2024 г. , 0163300024724000057

3. Дата подготовки карты-плана территории: "09" сентября 2024 г.

4. Сведения о заказчике(ах) комплексных кадастровых работ:

В отношении юридического лица, органа местного самоуправления муниципального района, муниципального округа или городского округа либо уполномоченного исполнительного органа государственной власти субъекта Российской Федерации:

полное или сокращенное (в случае, если имеется) наименование: АДМИНИСТРАЦИЯ МУНИЦИПАЛЬНОГО ОБРАЗОВАНИЯ "ЕЛЬНИНСКИЙ РАЙОН" СМОЛЕНСКОЙ ОБЛАСТИ

основной государственный регистрационный номер: 1026700536543

идентификационный номер налогоплательщика: 6706000691

В отношении физического лица или представителя физических или юридических лиц:

фамилия, имя, отчество (последнее - при наличии): -

страховой номер индивидуального лицевого счета в системе обязательного пенсионного страхования Российской Федерации (СНИЛС): -

Наименование и реквизиты документа, подтверждающие полномочия представителя заказчика(ов) комплексных кадастровых работ: -

Адрес электронной почты (для направления уведомления о результатах внесения сведений в Единый государственный реестр недвижимости): jkh.67@yandex.ru

5. Сведения об исполнителе комплексных кадастровых работ:

Полное или сокращенное (в случае, если имеется) наименование и адрес юридического лица, с которым заключен государственный или муниципальный контракт либо договор подряда на выполнение комплексных кадастровых работ: ООО «Деловой центр», Россия, Смоленская обл., г. Смоленск, ул. Ленина, д. 23/8

Фамилия, имя, отчество кадастрового инженера (последнее - при наличии): Греков Евгений Васильевич и основной государственный регистрационный номер кадастрового инженера индивидуального предпринимателя (ОГРНИП): -

Страховой номер индивидуального лицевого счета в системе обязательного пенсионного страхования Российской Федерации (СНИЛС) кадастрового инженера: 117-195-702 59

Уникальный реестровый номер кадастрового инженера в реестре саморегулируемой организации кадастровых инженеров и дата внесения сведений о физическом лице в такой реестр: 303, 2015-09-17

Полное или (в случае, если имеется) сокращенное наименование саморегулируемой организации кадастровых инженеров, членом которой является кадастровый инженер: Ассоциация саморегулируемая организация "Балтийское объединение кадастровых инженеров"

Контактный телефон: +79203012003

Почтовый адрес и адрес электронной почты, по которым осуществляется связь с кадастровым инженером: - dcnsmol@mail.ru

6. Перечень документов, использованных при подготовке карты-плана территории

№ п/п	Реквизиты документа				
	Вид	Дата	Номер	Наименование	Иные сведения
1	2	3	4	5	6
1	Кадастровый план территории	28.05.2024	КУВИ-001/2024-143657901	Кадастровый план территории кадастрового квартала 67:08:0010182	-
2	Кадастровый план территории	28.05.2024	КУВИ-001/2024-143653341	Кадастровый план территории кадастрового квартала 67:08:0010262	-
3	Кадастровый план территории	28.05.2024	КУВИ-001/2024-143651493	Кадастровый план территории кадастрового квартала 67:08:0010260	-

7. Пояснения к карте-плану территории

-

Сведения об уточняемых земельных участках

1. Сведения о характерных точках границы уточняемого земельного участка с кадастровым номером 67:08:0010260:5 :

Система координат МСК-67, зона 1					Зона №1		
Обозначение характерных точек границ	Координаты, м				Метод определения координат	Формулы, примененные для расчета средней квадратической погрешности определения координат характерных точек границ (Mt), с подставленными в такие формулы значениями и итоговые (вычисленные) значения Mt, м	Описание закрепления точки
	содержатся в Едином государственном реестре недвижимости		определены в результате выполнения комплексных кадастровых работ				
	X	Y	X	Y			
1	2	3	4	5	6	7	8
						-	
н1У	-	-	437207.74	1296406.46	-	-	-
н2У	-	-	437206.76	1296407.73	-	-	-
н3У	-	-	437204.13	1296410.74	-	-	-
н4У	-	-	437163.67	1296463.52	-	-	-
н5У	-	-	437141.59	1296446.13	-	-	-
н6У	-	-	437187.01	1296386.58	-	-	-
н1У	-	-	437207.74	1296406.46	-	-	-

2. Сведения о частях границ уточняемого земельного участка с кадастровым номером 67:08:0010260:5 :

Обозначение части границ		Горизонтальное проложение (S), м	Описание прохождения части границ	Сведения о согласовании местоположения границ (согласовано/спорное)
от т.	до т.			
1	2	3	4	5
н1У	н2У	1.60	-	-
н2У	н3У	4.00	-	-
н3У	н4У	66.50	-	-
н4У	н5У	28.11	-	-
н5У	н6У	74.89	-	-
н6У	н1У	28.72	-	-

3. Сведения о характеристиках уточняемого земельного участка с кадастровым номером 67:08:0010260:5 :

№ п/п	Наименование характеристики земельного участка	Значение характеристики
1	2	3
1.	Адрес земельного участка	Российская Федерация, 216330, Смоленская область, район Ельнинский, город Ельня, улица Синенкова, дом 49
1.1.	Сведения о местоположении земельного участка (при отсутствии адреса) в структурированном в соответствии с федеральной информационной адресной системой виде	-
1.2.	Дополнительные сведения о местоположении земельного участка	-

3. Сведения о характеристиках уточняемого земельного участка с кадастровым номером 67:08:0010260:5 :		
№ п/п	Наименование характеристики земельного участка	Значение характеристики
1	2	3
2.	Площадь земельного участка ± величина погрешности определения (вычисления) площади ($P \pm \Delta P$), м ²	2073 ± 16
3.	Формула, примененная для вычисления предельной погрешности определения площади земельного участка, с подставленными значениями и итоговые (вычисленные) значения (ΔP), м ²	$\Delta P = 3.5 * M_t * \sqrt{P} = 3.5 * 0,1 * \sqrt{2073} = 16$
4.	Площадь земельного участка согласно сведениям Единого государственного реестра недвижимости ($P_{\text{кад}}$), м ²	2210
5.	Оценка расхождения P и $P_{\text{кад}}$ ($P - P_{\text{кад}}$), м ²	137
6.	Предельные минимальный и максимальный размеры земельного участка ($P_{\text{мин}}$ и $P_{\text{макс}}$), м ²	- -
7.	Вид (виды) разрешенного использования	-
7.1.	Дополнительные сведения об использовании земельного участка	-
8.	Кадастровый или иной государственный учетный номер (инвентарный) здания, сооружения, объекта незавершенного строительства, расположенного на земельном участке	-
9.	Сведения о земельных участках (землях общего пользования, территории общего пользования), посредством которых обеспечивается доступ	Земли общего пользования
10.	Иные сведения	-
4. Пояснения к сведениям об уточняемом земельном участке с кадастровым номером 67:08:0010260:5 :		
1.	-	

Сведения об уточняемых земельных участках

1. Сведения о характерных точках границы уточняемого земельного участка с кадастровым номером 67:08:0010260:6 :

Система координат МСК-67, зона 1					Зона №1		
Обозначение характерных точек границ	Координаты, м				Метод определения координат	Формулы, примененные для расчета средней квадратической погрешности определения координат характерных точек границ (Mt), с подставленными в такие формулы значениями и итоговые (вычисленные) значения Mt, м	Описание закрепле ния точки
	содержатся в Едином государственном реестре недвижимости		определены в результате выполнения комплексных кадастровых работ				
	X	Y	X	Y			
1	2	3	4	5	6	7	8
						-	
н6У	-	-	437187.01	1296386.58	-	-	-
н5У	-	-	437141.59	1296446.13	-	-	-
н7У	-	-	437135.12	1296454.62	-	-	-
н8У	-	-	437114.99	1296438.57	-	-	-
н9У	-	-	437127.59	1296421.74	-	-	-
н10У	-	-	437133.27	1296414.80	-	-	-
н11У	-	-	437135.99	1296411.88	-	-	-
н12У	-	-	437140.53	1296405.61	-	-	-
н13У	-	-	437147.26	1296397.15	-	-	-
н14У	-	-	437166.79	1296371.22	-	-	-
н15У	-	-	437168.00	1296369.66	-	-	-
н6У	-	-	437187.01	1296386.58	-	-	-

2. Сведения о частях границ уточняемого земельного участка с кадастровым номером 67:08:0010260:6 :

Обозначение части границ		Горизонтальное проложение (S), м	Описание прохождения части границ	Сведения о согласовании местоположения границ (согласовано/спорное)
от т.	до т.			
1	2	3	4	5
н6У	н5У	74.89	-	-
н5У	н7У	10.67	-	-
н7У	н8У	25.75	-	-
н8У	н9У	21.02	-	-
н9У	н10У	8.97	-	-
н10У	н11У	3.99	-	-
н11У	н12У	7.74	-	-
н12У	н13У	10.81	-	-
н13У	н14У	32.46	-	-
н14У	н15У	1.97	-	-
н15У	н6У	25.45	-	-

3. Сведения о характеристиках уточняемого земельного участка с кадастровым номером 67:08:0010260:6 :		
№ п/п	Наименование характеристики земельного участка	Значение характеристики
1	2	3
1.	Адрес земельного участка	Российская Федерация, 216330, Смоленская область, район Ельнинский, город Ельня, улица Синенкова, дом 47
1.1.	Сведения о местоположении земельного участка (при отсутствии адреса) в структурированном в соответствии с федеральной информационной адресной системой виде	-
1.2.	Дополнительные сведения о местоположении земельного участка	-
2.	Площадь земельного участка \pm величина погрешности определения (вычисления) площади ($P \pm \Delta P$), м ²	2198 \pm 16
3.	Формула, примененная для вычисления предельной погрешности определения площади земельного участка, с подставленными значениями и итоговые (вычисленные) значения (ΔP), м ²	$\Delta P = 3.5 * M_t * \sqrt{P} = 3.5 * 0,1 * \sqrt{2198} = 16$
4.	Площадь земельного участка согласно сведениям Единого государственного реестра недвижимости (Ркад), м ²	1942
5.	Оценка расхождения P и Ркад (P - Ркад), м ²	256
6.	Предельные минимальный и максимальный размеры земельного участка (Рмин и Рмакс), м ²	- -
7.	Вид (виды) разрешенного использования	-
7.1.	Дополнительные сведения об использовании земельного участка	-
8.	Кадастровый или иной государственный учетный номер (инвентарный) здания, сооружения, объекта незавершенного строительства, расположенного на земельном участке	-
9.	Сведения о земельных участках (землях общего пользования, территории общего пользования), посредством которых обеспечивается доступ	Земли общего пользования
10.	Иные сведения	-
4. Пояснения к сведениям об уточняемом земельном участке с кадастровым номером 67:08:0010260:6 :		
1.	-	

Сведения об уточняемых земельных участках

1. Сведения о характерных точках границы уточняемого земельного участка с кадастровым номером 67:08:0010260:7 :

Система координат МСК-67, зона 1					Зона №1		
Обозначение характерных точек границ	Координаты, м				Метод определения координат	Формулы, примененные для расчета средней квадратической погрешности определения координат характерных точек границ (M _t), с подставленными в такие формулы значениями и итоговые (вычисленные) значения M _t , м	Описание закрепления точки
	содержатся в Едином государственном реестре недвижимости		определены в результате выполнения комплексных кадастровых работ				
	X	Y	X	Y			
1	2	3	4	5	6	7	8
						-	
н14У	-	-	437166.79	1296371.22	-	-	-
н13У	-	-	437147.26	1296397.15	-	-	-
н16У	-	-	437128.38	1296380.69	-	-	-
н17У	-	-	437147.26	1296358.10	-	-	-
н18У	-	-	437150.10	1296354.68	-	-	-
н19У	-	-	437164.15	1296366.63	-	-	-
н20У	-	-	437163.03	1296367.89	-	-	-
н14У	-	-	437166.79	1296371.22	-	-	-

2. Сведения о частях границ уточняемого земельного участка с кадастровым номером 67:08:0010260:7 :

Обозначение части границ		Горизонтальное проложение (S), м	Описание прохождения части границ	Сведения о согласовании местоположения границ (согласовано/спорное)
от т.	до т.			
1	2	3	4	5
н14У	н13У	32.46	-	-
н13У	н16У	25.05	-	-
н16У	н17У	29.44	-	-
н17У	н18У	4.45	-	-
н18У	н19У	18.44	-	-
н19У	н20У	1.69	-	-
н20У	н14У	5.02	-	-

3. Сведения о характеристиках уточняемого земельного участка с кадастровым номером 67:08:0010260:7 :

№ п/п	Наименование характеристики земельного участка	Значение характеристики
1	2	3
1.	Адрес земельного участка	Российская Федерация, 216330, Смоленская область, район Ельнинский, город Ельня, улица Синенкова, дом 45
1.1.	Сведения о местоположении земельного участка (при отсутствии адреса) в структурированном в соответствии с федеральной информационной адресной системой виде	-

3. Сведения о характеристиках уточняемого земельного участка с кадастровым номером 67:08:0010260:7 :		
№ п/п	Наименование характеристики земельного участка	Значение характеристики
1	2	3
1.2.	Дополнительные сведения о местоположении земельного участка	-
2.	Площадь земельного участка \pm величина погрешности определения (вычисления) площади ($P \pm \Delta P$), м ²	814 \pm 10
3.	Формула, примененная для вычисления предельной погрешности определения площади земельного участка, с подставленными значениями и итоговые (вычисленные) значения (ΔP), м ²	$\Delta P = 3.5 * M_t * \sqrt{P} = 3.5 * 0,1 * \sqrt{814} = 10$
4.	Площадь земельного участка согласно сведениям Единого государственного реестра недвижимости ($P_{\text{кад}}$), м ²	800
5.	Оценка расхождения P и $P_{\text{кад}}$ ($P - P_{\text{кад}}$), м ²	14
6.	Предельные минимальный и максимальный размеры земельного участка ($P_{\text{мин}}$ и $P_{\text{макс}}$), м ²	- -
7.	Вид (виды) разрешенного использования	-
7.1.	Дополнительные сведения об использовании земельного участка	-
8.	Кадастровый или иной государственный учетный номер (инвентарный) здания, сооружения, объекта незавершенного строительства, расположенного на земельном участке	-
9.	Сведения о земельных участках (землях общего пользования, территории общего пользования), посредством которых обеспечивается доступ	Земли общего пользования
10.	Иные сведения	-
4. Пояснения к сведениям об уточняемом земельном участке с кадастровым номером 67:08:0010260:7 :		
1.	-	

Сведения об уточняемых земельных участках

1. Сведения о характерных точках границы уточняемого земельного участка с кадастровым номером 67:08:0010260:9 :

Система координат МСК-67, зона 1					Зона № 1		
Обозначение характерных точек границ	Координаты, м				Метод определения координат	Формулы, примененные для расчета средней квадратической погрешности определения координат характерных точек границ (Mt), с подставленными в такие формулы значениями и итоговые (вычисленные) значения Mt, м	Описание закрепления точки
	содержатся в Едином государственном реестре недвижимости		определены в результате выполнения комплексных кадастровых работ				
	X	Y	X	Y			
1	2	3	4	5	6	7	8
						-	
н21У	-	-	437103.85	1296309.82	-	-	-
н22У	-	-	437123.60	1296328.26	-	-	-
н23У	-	-	437089.68	1296365.69	-	-	-
н24У	-	-	437070.19	1296347.45	-	-	-
н21У	-	-	437103.85	1296309.82	-	-	-

2. Сведения о частях границ уточняемого земельного участка с кадастровым номером 67:08:0010260:9 :

Обозначение части границ		Горизонтальное проложение (S), м	Описание прохождения части границ	Сведения о согласовании местоположения границ (согласовано/спорное)
от т.	до т.			
1	2	3	4	5
н21У	н22У	27.02	-	-
н22У	н23У	50.51	-	-
н23У	н24У	26.69	-	-
н24У	н21У	50.49	-	-

3. Сведения о характеристиках уточняемого земельного участка с кадастровым номером 67:08:0010260:9 :

№ п/п	Наименование характеристики земельного участка	Значение характеристики
1	2	3
1.	Адрес земельного участка	Российская Федерация, 216330, Смоленская область, район Ельнинский, город Ельня, улица Синенкова, дом 41
1.1.	Сведения о местоположении земельного участка (при отсутствии адреса) в структурированном в соответствии с федеральной информационной адресной системой виде	-
1.2.	Дополнительные сведения о местоположении земельного участка	-
2.	Площадь земельного участка ± величина погрешности определения (вычисления) площади ($P \pm \Delta P$), м ²	1356 ± 13
3.	Формула, примененная для вычисления предельной погрешности определения площади земельного участка, с подставленными значениями и итоговые (вычисленные) значения (ΔP), м ²	$\Delta P = 3.5 * M_t * \sqrt{P} = 3.5 * 0,1 * \sqrt{1356} = 13$

3. Сведения о характеристиках уточняемого земельного участка с кадастровым номером 67:08:0010260:9 :

№ п/п	Наименование характеристики земельного участка	Значение характеристики
1	2	3
4.	Площадь земельного участка согласно сведениям Единого государственного реестра недвижимости (Ркад), м2	2117
5.	Оценка расхождения Р и Ркад (Р - Ркад), м2	761
6.	Предельные минимальный и максимальный размеры земельного участка (Рмин и Рмакс), м2	- -
7.	Вид (виды) разрешенного использования	-
7.1.	Дополнительные сведения об использовании земельного участка	-
8.	Кадастровый или иной государственный учетный номер (инвентарный) здания, сооружения, объекта незавершенного строительства, расположенного на земельном участке	-
9.	Сведения о земельных участках (землях общего пользования, территории общего пользования), посредством которых обеспечивается доступ	Земли общего пользования
10.	Иные сведения	-

4. Пояснения к сведениям об уточняемом земельном участке с кадастровым номером 67:08:0010260:9 :

1.	-
----	---

Сведения об уточняемых земельных участках

1. Сведения о характерных точках границы уточняемого земельного участка с кадастровым номером 67:08:0010260:10 :

Система координат МСК-67, зона 1					Зона №1		
Обозначение характерных точек границ	Координаты, м				Метод определения координат	Формулы, примененные для расчета средней квадратической погрешности определения координат характерных точек границ (Mt), с подставленными в такие формулы значениями и итоговые (вычисленные) значения Mt, м	Описание закрепления точки
	содержатся в Едином государственном реестре недвижимости		определены в результате выполнения комплексных кадастровых работ				
	X	Y	X	Y			
1	2	3	4	5	6	7	8
						-	
н21У	-	-	437103.85	1296309.82	-	-	-
н24У	-	-	437070.19	1296347.45	-	-	-
н25У	-	-	437055.86	1296332.54	-	-	-
н26У	-	-	437072.50	1296313.78	-	-	-
н27У	-	-	437082.17	1296300.90	-	-	-
н28У	-	-	437087.68	1296295.68	-	-	-
н29У	-	-	437088.16	1296295.18	-	-	-
н21У	-	-	437103.85	1296309.82	-	-	-

2. Сведения о частях границ уточняемого земельного участка с кадастровым номером 67:08:0010260:10 :

Обозначение части границ		Горизонтальное проложение (S), м	Описание прохождения части границ	Сведения о согласовании местоположения границ (согласовано/спорное)
от т.	до т.			
1	2	3	4	5
н21У	н24У	50.49	-	-
н24У	н25У	20.68	-	-
н25У	н26У	25.08	-	-
н26У	н27У	16.11	-	-
н27У	н28У	7.59	-	-
н28У	н29У	0.69	-	-
н29У	н21У	21.46	-	-

3. Сведения о характеристиках уточняемого земельного участка с кадастровым номером 67:08:0010260:10 :

№ п/п	Наименование характеристики земельного участка	Значение характеристики
1	2	3
1.	Адрес земельного участка	Российская Федерация, 216330, Смоленская область, район Ельнинский, город Ельня, улица Синенкова, дом 39
1.1.	Сведения о местоположении земельного участка (при отсутствии адреса) в структурированном в соответствии с федеральной информационной адресной системой виде	-

3. Сведения о характеристиках уточняемого земельного участка с кадастровым номером 67:08:0010260:10 :		
№ п/п	Наименование характеристики земельного участка	Значение характеристики
1	2	3
1.2.	Дополнительные сведения о местоположении земельного участка	-
2.	Площадь земельного участка \pm величина погрешности определения (вычисления) площади ($P \pm \Delta P$), м ²	1053 \pm 11
3.	Формула, примененная для вычисления предельной погрешности определения площади земельного участка, с подставленными значениями и итоговые (вычисленные) значения (ΔP), м ²	$\Delta P = 3.5 * M_t * \sqrt{P} = 3.5 * 0,1 * \sqrt{1053} = 11$
4.	Площадь земельного участка согласно сведениям Единого государственного реестра недвижимости ($P_{\text{кад}}$), м ²	1807
5.	Оценка расхождения P и $P_{\text{кад}}$ ($P - P_{\text{кад}}$), м ²	754
6.	Предельные минимальный и максимальный размеры земельного участка ($P_{\text{мин}}$ и $P_{\text{макс}}$), м ²	- -
7.	Вид (виды) разрешенного использования	-
7.1.	Дополнительные сведения об использовании земельного участка	-
8.	Кадастровый или иной государственный учетный номер (инвентарный) здания, сооружения, объекта незавершенного строительства, расположенного на земельном участке	-
9.	Сведения о земельных участках (землях общего пользования, территории общего пользования), посредством которых обеспечивается доступ	Земли общего пользования
10.	Иные сведения	-
4. Пояснения к сведениям об уточняемом земельном участке с кадастровым номером 67:08:0010260:10 :		
1.	-	

Сведения об уточняемых земельных участках

1. Сведения о характерных точках границы уточняемого земельного участка с кадастровым номером 67:08:0010260:12 :

Система координат МСК-67, зона 1					Зона № 1		
Обозначение характерных точек границ	Координаты, м				Метод определения координат	Формулы, примененные для расчета средней квадратической погрешности определения координат характерных точек границ (M _t), с подставленными в такие формулы значениями и итоговые (вычисленные) значения M _t , м	Описание закрепления точки
	содержатся в Едином государственном реестре недвижимости		определены в результате выполнения комплексных кадастровых работ				
	X	Y	X	Y			
1	2	3	4	5	6	7	8
						-	
н30У	-	-	437071.02	1296280.26	-	-	-
н31У	-	-	437020.09	1296336.76	-	-	-
н32У	-	-	437001.25	1296319.06	-	-	-
н33У	-	-	437002.19	1296317.95	-	-	-
н34У	-	-	437052.17	1296261.18	-	-	-
н35У	-	-	437072.39	1296278.72	-	-	-
н30У	-	-	437071.02	1296280.26	-	-	-

2. Сведения о частях границ уточняемого земельного участка с кадастровым номером 67:08:0010260:12 :

Обозначение части границ		Горизонтальное проложение (S), м	Описание прохождения части границ	Сведения о согласовании местоположения границ (согласовано/спорное)
от т.	до т.			
1	2	3	4	5
н30У	н31У	76.07	-	-
н31У	н32У	25.85	-	-
н32У	н33У	1.45	-	-
н33У	н34У	75.64	-	-
н34У	н35У	26.77	-	-
н35У	н30У	2.06	-	-

3. Сведения о характеристиках уточняемого земельного участка с кадастровым номером 67:08:0010260:12 :

№ п/п	Наименование характеристики земельного участка	Значение характеристики
1	2	3
1.	Адрес земельного участка	Российская Федерация, 216330, Смоленская область, район Ельнинский, город Ельня, улица Синенкова, дом 35
1.1.	Сведения о местоположении земельного участка (при отсутствии адреса) в структурированном в соответствии с федеральной информационной адресной системой виде	-
1.2.	Дополнительные сведения о местоположении земельного участка	-

3. Сведения о характеристиках уточняемого земельного участка с кадастровым номером 67:08:0010260:12 :		
№ п/п	Наименование характеристики земельного участка	Значение характеристики
1	2	3
2.	Площадь земельного участка \pm величина погрешности определения (вычисления) площади ($P \pm \Delta P$), м ²	2043 \pm 16
3.	Формула, примененная для вычисления предельной погрешности определения площади земельного участка, с подставленными значениями и итоговые (вычисленные) значения (ΔP), м ²	$\Delta P = 3.5 * M_t * \sqrt{P} = 3.5 * 0,1 * \sqrt{2043} = 16$
4.	Площадь земельного участка согласно сведениям Единого государственного реестра недвижимости (Р _{кад}), м ²	2015
5.	Оценка расхождения Р и Р _{кад} (Р - Р _{кад}), м ²	28
6.	Предельные минимальный и максимальный размеры земельного участка (Р _{мин} и Р _{макс}), м ²	- -
7.	Вид (виды) разрешенного использования	-
7.1.	Дополнительные сведения об использовании земельного участка	-
8.	Кадастровый или иной государственный учетный номер (инвентарный) здания, сооружения, объекта незавершенного строительства, расположенного на земельном участке	-
9.	Сведения о земельных участках (землях общего пользования, территории общего пользования), посредством которых обеспечивается доступ	Земли общего пользования
10.	Иные сведения	-
4. Пояснения к сведениям об уточняемом земельном участке с кадастровым номером 67:08:0010260:12 :		
1.	-	

Сведения об уточняемых земельных участках

1. Сведения о характерных точках границы уточняемого земельного участка с кадастровым номером 67:08:0010260:13 :

Система координат МСК-67, зона 1

Зона № 1

Обозначение характерных точек границ	Координаты, м				Метод определения координат	Формулы, примененные для расчета средней квадратической погрешности определения координат характерных точек границ (Mt), с подставленными в такие формулы значениями и итоговые (вычисленные) значения Mt, м	Описание закрепления точки
	содержатся в Едином государственном реестре недвижимости		определены в результате выполнения комплексных кадастровых работ				
	X	Y	X	Y			
1	2	3	4	5	6	7	8
						-	
н34У	-	-	437052.17	1296261.18	-	-	-
н33У	-	-	437002.19	1296317.95	-	-	-
н36У	-	-	436983.32	1296299.76	-	-	-
н37У	-	-	437032.74	1296244.13	-	-	-
н34У	-	-	437052.17	1296261.18	-	-	-

2. Сведения о частях границ уточняемого земельного участка с кадастровым номером 67:08:0010260:13 :

Обозначение части границ		Горизонтальное проложение (S), м	Описание прохождения части границ	Сведения о согласовании местоположения границ (согласовано/спорное)
от т.	до т.			
1	2	3	4	5
н34У	н33У	75.64	-	-
н33У	н36У	26.21	-	-
н36У	н37У	74.41	-	-
н37У	н34У	25.85	-	-

3. Сведения о характеристиках уточняемого земельного участка с кадастровым номером 67:08:0010260:13 :

№ п/п	Наименование характеристики земельного участка	Значение характеристики
1	2	3
1.	Адрес земельного участка	Российская Федерация, 216330, Смоленская область, район Ельнинский, город Ельня, улица Синенкова, дом 33
1.1.	Сведения о местоположении земельного участка (при отсутствии адреса) в структурированном в соответствии с федеральной информационной адресной системой виде	-
1.2.	Дополнительные сведения о местоположении земельного участка	-
2.	Площадь земельного участка ± величина погрешности определения (вычисления) площади ($P \pm \Delta P$), м ²	1952 ± 15
3.	Формула, примененная для вычисления предельной погрешности определения площади земельного участка, с подставленными значениями и итоговые (вычисленные) значения (ΔP), м ²	$\Delta P = 3.5 * M_t * \sqrt{P} = 3.5 * 0,1 * \sqrt{1952} = 15$

3. Сведения о характеристиках уточняемого земельного участка с кадастровым номером 67:08:0010260:13 :

№ п/п	Наименование характеристики земельного участка	Значение характеристики
1	2	3
4.	Площадь земельного участка согласно сведениям Единого государственного реестра недвижимости (Ркад), м2	1970
5.	Оценка расхождения Р и Ркад (Р - Ркад), м2	18
6.	Предельные минимальный и максимальный размеры земельного участка (Рмин и Рмакс), м2	- -
7.	Вид (виды) разрешенного использования	-
7.1.	Дополнительные сведения об использовании земельного участка	-
8.	Кадастровый или иной государственный учетный номер (инвентарный) здания, сооружения, объекта незавершенного строительства, расположенного на земельном участке	-
9.	Сведения о земельных участках (землях общего пользования, территории общего пользования), посредством которых обеспечивается доступ	Земли общего пользования
10.	Иные сведения	-

4. Пояснения к сведениям об уточняемом земельном участке с кадастровым номером 67:08:0010260:13 :

1.	-
----	---

Сведения об уточняемых земельных участках

1. Сведения о характерных точках границы уточняемого земельного участка с кадастровым номером 67:08:0010260:14 :

Система координат МСК-67, зона 1					Зона № 1		
Обозначение характерных точек границ	Координаты, м				Метод определения координат	Формулы, примененные для расчета средней квадратической погрешности определения координат характерных точек границ (M _t), с подставленными в такие формулы значениями и итоговые (вычисленные) значения M _t , м	Описание закрепления точки
	содержатся в Едином государственном реестре недвижимости		определены в результате выполнения комплексных кадастровых работ				
	X	Y	X	Y			
1	2	3	4	5	6	7	8
						-	
н37У	-	-	437032.74	1296244.13	-	-	-
н36У	-	-	436983.32	1296299.76	-	-	-
н38У	-	-	436964.32	1296281.32	-	-	-
н39У	-	-	436979.36	1296264.67	-	-	-
н40У	-	-	436994.76	1296247.58	-	-	-
н41У	-	-	437014.35	1296226.51	-	-	-
н37У	-	-	437032.74	1296244.13	-	-	-

2. Сведения о частях границ уточняемого земельного участка с кадастровым номером 67:08:0010260:14 :

Обозначение части границ		Горизонтальное проложение (S), м	Описание прохождения части границ	Сведения о согласовании местоположения границ (согласовано/спорное)
от т.	до т.			
1	2	3	4	5
н37У	н36У	74.41	-	-
н36У	н38У	26.48	-	-
н38У	н39У	22.44	-	-
н39У	н40У	23.00	-	-
н40У	н41У	28.77	-	-
н41У	н37У	25.47	-	-

3. Сведения о характеристиках уточняемого земельного участка с кадастровым номером 67:08:0010260:14 :

№ п/п	Наименование характеристики земельного участка	Значение характеристики
1	2	3
1.	Адрес земельного участка	Российская Федерация, 216330, Смоленская область, район Ельнинский, город Ельня, улица Синенкова, дом 31
1.1.	Сведения о местоположении земельного участка (при отсутствии адреса) в структурированном в соответствии с федеральной информационной адресной системой виде	-
1.2.	Дополнительные сведения о местоположении земельного участка	-

3. Сведения о характеристиках уточняемого земельного участка с кадастровым номером 67:08:0010260:14 :

№ п/п	Наименование характеристики земельного участка	Значение характеристики
1	2	3
2.	Площадь земельного участка \pm величина погрешности определения (вычисления) площади ($P \pm \Delta P$), м ²	1938 \pm 15
3.	Формула, примененная для вычисления предельной погрешности определения площади земельного участка, с подставленными значениями и итоговые (вычисленные) значения (ΔP), м ²	$\Delta P = 3.5 * M_t * \sqrt{P} = 3.5 * 0,1 * \sqrt{1938} = 15$
4.	Площадь земельного участка согласно сведениям Единого государственного реестра недвижимости (Р _{кад}), м ²	1500
5.	Оценка расхождения Р и Р _{кад} (Р - Р _{кад}), м ²	438
6.	Предельные минимальный и максимальный размеры земельного участка (Р _{мин} и Р _{макс}), м ²	- -
7.	Вид (виды) разрешенного использования	-
7.1.	Дополнительные сведения об использовании земельного участка	-
8.	Кадастровый или иной государственный учетный номер (инвентарный) здания, сооружения, объекта незавершенного строительства, расположенного на земельном участке	-
9.	Сведения о земельных участках (землях общего пользования, территории общего пользования), посредством которых обеспечивается доступ	Земли общего пользования
10.	Иные сведения	-

4. Пояснения к сведениям об уточняемом земельном участке с кадастровым номером 67:08:0010260:14 :

1.	-
----	---

Сведения об уточняемых земельных участках

1. Сведения о характерных точках границы уточняемого земельного участка с кадастровым номером 67:08:0010260:15 :

Система координат МСК-67, зона 1					Зона №1		
Обозначение характерных точек границ	Координаты, м				Метод определения координат	Формулы, примененные для расчета средней квадратической погрешности определения координат характерных точек границ (Mt), с подставленными в такие формулы значениями и итоговые (вычисленные) значения Mt, м	Описание закрепления точки
	содержатся в Едином государственном реестре недвижимости		определены в результате выполнения комплексных кадастровых работ				
	X	Y	X	Y			
1	2	3	4	5	6	7	8
						-	
н41У	-	-	437014.35	1296226.51	-	-	-
н40У	-	-	436994.76	1296247.58	-	-	-
н42У	-	-	436967.05	1296220.48	-	-	-
н43У	-	-	436950.63	1296203.99	-	-	-
н44У	-	-	436968.07	1296184.35	-	-	-
н41У	-	-	437014.35	1296226.51	-	-	-

2. Сведения о частях границ уточняемого земельного участка с кадастровым номером 67:08:0010260:15 :

Обозначение части границ		Горизонтальное проложение (S), м	Описание прохождения части границ	Сведения о согласовании местоположения границ (согласовано/спорное)
от т.	до т.			
1	2	3	4	5
н41У	н40У	28.77	-	-
н40У	н42У	38.76	-	-
н42У	н43У	23.27	-	-
н43У	н44У	26.27	-	-
н44У	н41У	62.60	-	-

3. Сведения о характеристиках уточняемого земельного участка с кадастровым номером 67:08:0010260:15 :

№ п/п	Наименование характеристики земельного участка	Значение характеристики
1	2	3
1.	Адрес земельного участка	Российская Федерация, 216330, Смоленская область, район Ельнинский, город Ельня, улица Синенкова, дом 29
1.1.	Сведения о местоположении земельного участка (при отсутствии адреса) в структурированном в соответствии с федеральной информационной адресной системой виде	-
1.2.	Дополнительные сведения о местоположении земельного участка	-
2.	Площадь земельного участка ± величина погрешности определения (вычисления) площади ($P \pm \Delta P$), м ²	1720 ± 15

3. Сведения о характеристиках уточняемого земельного участка с кадастровым номером 67:08:0010260:15 :		
№ п/п	Наименование характеристики земельного участка	Значение характеристики
1	2	3
3.	Формула, примененная для вычисления предельной погрешности определения площади земельного участка, с подставленными значениями и итоговые (вычисленные) значения (ΔP), м ²	$\Delta P = 3.5 * M_t * \sqrt{P} = 3.5 * 0,1 * \sqrt{1720} = 15$
4.	Площадь земельного участка согласно сведениям Единого государственного реестра недвижимости (Ркад), м ²	1752
5.	Оценка расхождения Р и Ркад (Р - Ркад), м ²	32
6.	Предельные минимальный и максимальный размеры земельного участка (Рмин и Рмакс), м ²	- -
7.	Вид (виды) разрешенного использования	-
7.1.	Дополнительные сведения об использовании земельного участка	-
8.	Кадастровый или иной государственный учетный номер (инвентарный) здания, сооружения, объекта незавершенного строительства, расположенного на земельном участке	-
9.	Сведения о земельных участках (землях общего пользования, территории общего пользования), посредством которых обеспечивается доступ	Земли общего пользования
10.	Иные сведения	-
4. Пояснения к сведениям об уточняемом земельном участке с кадастровым номером 67:08:0010260:15 :		
1.	-	

Сведения об уточняемых земельных участках

1. Сведения о характерных точках границы уточняемого земельного участка с кадастровым номером 67:08:0010260:17 :

Система координат МСК-67, зона 1					Зона №1		
Обозначение характерных точек границ	Координаты, м				Метод определения координат	Формулы, примененные для расчета средней квадратической погрешности определения координат характерных точек границ (Mt), с подставленными в такие формулы значениями и итоговые (вычисленные) значения Mt, м	Описание закрепления точки
	содержатся в Едином государственном реестре недвижимости		определены в результате выполнения комплексных кадастровых работ				
	X	Y	X	Y			
1	2	3	4	5	6	7	8
						-	
н39У	-	-	436979.36	1296264.67	-	-	-
н38У	-	-	436964.32	1296281.32	-	-	-
н45У	-	-	436960.50	1296278.59	-	-	-
н46У	-	-	436933.48	1296252.08	-	-	-
н47У	-	-	436928.44	1296246.75	-	-	-
н48У	-	-	436920.02	1296239.15	-	-	-
н49У	-	-	436935.04	1296221.10	-	-	-
н50У	-	-	436945.69	1296230.35	-	-	-
н39У	-	-	436979.36	1296264.67	-	-	-

2. Сведения о частях границ уточняемого земельного участка с кадастровым номером 67:08:0010260:17 :

Обозначение части границ		Горизонтальное проложение (S), м	Описание прохождения части границ	Сведения о согласовании местоположения границ (согласовано/спорное)
от т.	до т.			
1	2	3	4	5
н39У	н38У	22.44	-	-
н38У	н45У	4.70	-	-
н45У	н46У	37.85	-	-
н46У	н47У	7.34	-	-
н47У	н48У	11.34	-	-
н48У	н49У	23.48	-	-
н49У	н50У	14.11	-	-
н50У	н39У	48.08	-	-

3. Сведения о характеристиках уточняемого земельного участка с кадастровым номером 67:08:0010260:17 :

№ п/п	Наименование характеристики земельного участка	Значение характеристики
1	2	3
1.	Адрес земельного участка	Российская Федерация, 216330, Смоленская область, район Ельнинский, город Ельня, улица Боровикова, дом 24

3. Сведения о характеристиках уточняемого земельного участка с кадастровым номером 67:08:0010260:17 :		
№ п/п	Наименование характеристики земельного участка	Значение характеристики
1	2	3
1.1.	Сведения о местоположении земельного участка (при отсутствии адреса) в структурированном в соответствии с федеральной информационной адресной системой виде	-
1.2.	Дополнительные сведения о местоположении земельного участка	-
2.	Площадь земельного участка ± величина погрешности определения (вычисления) площади ($P \pm \Delta P$), м ²	1453 ± 13
3.	Формула, примененная для вычисления предельной погрешности определения площади земельного участка, с подставленными значениями и итоговые (вычисленные) значения (ΔP), м ²	$\Delta P = 3.5 * M_t * \sqrt{P} = 3.5 * 0,1 * \sqrt{1453} = 13$
4.	Площадь земельного участка согласно сведениям Единого государственного реестра недвижимости ($P_{\text{кад}}$), м ²	1440
5.	Оценка расхождения P и $P_{\text{кад}}$ ($P - P_{\text{кад}}$), м ²	13
6.	Предельные минимальный и максимальный размеры земельного участка ($P_{\text{мин}}$ и $P_{\text{макс}}$), м ²	- -
7.	Вид (виды) разрешенного использования	-
7.1.	Дополнительные сведения об использовании земельного участка	-
8.	Кадастровый или иной государственный учетный номер (инвентарный) здания, сооружения, объекта незавершенного строительства, расположенного на земельном участке	-
9.	Сведения о земельных участках (землях общего пользования, территории общего пользования), посредством которых обеспечивается доступ	Земли общего пользования
10.	Иные сведения	-
4. Пояснения к сведениям об уточняемом земельном участке с кадастровым номером 67:08:0010260:17 :		
1.	-	

Сведения об уточняемых земельных участках

1. Сведения о характерных точках границы уточняемого земельного участка с кадастровым номером 67:08:0010260:20 :

Система координат МСК-67, зона 1

Зона №1

Обозначение характерных точек границ	Координаты, м				Метод определения координат	Формулы, примененные для расчета средней квадратической погрешности определения координат характерных точек границ (M _t), с подставленными в такие формулы значениями и итоговые (вычисленные) значения M _t , м	Описание закрепления точки
	содержатся в Едином государственном реестре недвижимости		определены в результате выполнения комплексных кадастровых работ				
	X	Y	X	Y			
1	2	3	4	5	6	7	8
						-	
н51У	-	-	436950.24	1296305.92	-	-	-
н52У	-	-	436953.65	1296309.09	-	-	-
н53У	-	-	436941.85	1296321.97	-	-	-
н54У	-	-	436923.41	1296305.12	-	-	-
н55У	-	-	436908.10	1296291.13	-	-	-
н56У	-	-	436904.84	1296288.23	-	-	-
н57У	-	-	436890.40	1296275.30	-	-	-
н58У	-	-	436889.07	1296274.08	-	-	-
н59У	-	-	436901.75	1296259.23	-	-	-
н60У	-	-	436913.70	1296270.71	-	-	-
н61У	-	-	436923.02	1296279.41	-	-	-
н62У	-	-	436928.79	1296283.02	-	-	-
н63У	-	-	436930.73	1296285.88	-	-	-
н64У	-	-	436929.46	1296287.33	-	-	-
н51У	-	-	436950.24	1296305.92	-	-	-

2. Сведения о частях границ уточняемого земельного участка с кадастровым номером 67:08:0010260:20 :

Обозначение части границ		Горизонтальное проложение (S), м	Описание прохождения части границ	Сведения о согласовании местоположения границ (согласовано/спорное)
от т.	до т.			
1	2	3	4	5
н51У	н52У	4.66	-	-
н52У	н53У	17.47	-	-
н53У	н54У	24.98	-	-
н54У	н55У	20.74	-	-
н55У	н56У	4.36	-	-
н56У	н57У	19.38	-	-
н57У	н58У	1.80	-	-
н58У	н59У	19.53	-	-
н59У	н60У	16.57	-	-

2. Сведения о частях границ уточняемого земельного участка с кадастровым номером 67:08:0010260:20 :				
Обозначение части границ		Горизонтальное проложение (S), м	Описание прохождения части границ	Сведения о согласовании местоположения границ (согласовано/спорное)
от т.	до т.			
1	2	3	4	5
н60У	н61У	12.75	-	-
н61У	н62У	6.81	-	-
н62У	н63У	3.46	-	-
н63У	н64У	1.93	-	-
н64У	н51У	27.88	-	-
3. Сведения о характеристиках уточняемого земельного участка с кадастровым номером 67:08:0010260:20 :				
№ п/п	Наименование характеристики земельного участка	Значение характеристики		
1	2	3		
1.	Адрес земельного участка	Российская Федерация, 216330, Смоленская область, район Ельнинский, город Ельня, улица Боровикова, дом 30		
1.1.	Сведения о местоположении земельного участка (при отсутствии адреса) в структурированном в соответствии с федеральной информационной адресной системой виде	-		
1.2.	Дополнительные сведения о местоположении земельного участка	-		
2.	Площадь земельного участка \pm величина погрешности определения (вычисления) площади ($P \pm \Delta P$), м ²	1314 \pm 13		
3.	Формула, примененная для вычисления предельной погрешности определения площади земельного участка, с подставленными значениями и итоговые (вычисленные) значения (ΔP), м ²	$\Delta P = 3.5 * M_t * \sqrt{P} = 3.5 * 0,1 * \sqrt{1314} = 13$		
4.	Площадь земельного участка согласно сведениям Единого государственного реестра недвижимости (Р _{кад}), м ²	1625		
5.	Оценка расхождения Р и Р _{кад} (Р - Р _{кад}), м ²	311		
6.	Предельные минимальный и максимальный размеры земельного участка (Р _{мин} и Р _{макс}), м ²	-		
7.	Вид (виды) разрешенного использования	-		
7.1.	Дополнительные сведения об использовании земельного участка	-		
8.	Кадастровый или иной государственный учетный номер (инвентарный) здания, сооружения, объекта незавершенного строительства, расположенного на земельном участке	-		
9.	Сведения о земельных участках (землях общего пользования, территории общего пользования), посредством которых обеспечивается доступ	Земли общего пользования		
10.	Иные сведения	-		
4. Пояснения к сведениям об уточняемом земельном участке с кадастровым номером 67:08:0010260:20 :				
1.	-			

Сведения об уточняемых земельных участках

1. Сведения о характерных точках границы уточняемого земельного участка с кадастровым номером 67:08:0010260:29 :

Система координат МСК-67, зона 1					Зона № 1		
Обозначение характерных точек границ	Координаты, м				Метод определения координат	Формулы, примененные для расчета средней квадратической погрешности определения координат характерных точек границ (Mt), с подставленными в такие формулы значениями и итоговые (вычисленные) значения Mt, м	Описание закрепления точки
	содержатся в Едином государственном реестре недвижимости		определены в результате выполнения комплексных кадастровых работ				
	X	Y	X	Y			
1	2	3	4	5	6	7	8
						-	
н65У	-	-	437086.52	1296437.65	-	-	-
н66У	-	-	437046.13	1296482.14	-	-	-
н67У	-	-	437027.50	1296465.35	-	-	-
н68У	-	-	437065.03	1296424.46	-	-	-
н69У	-	-	437067.97	1296421.19	-	-	-
н65У	-	-	437086.52	1296437.65	-	-	-

2. Сведения о частях границ уточняемого земельного участка с кадастровым номером 67:08:0010260:29 :

Обозначение части границ		Горизонтальное проложение (S), м	Описание прохождения части границ	Сведения о согласовании местоположения границ (согласовано/спорное)
от т.	до т.			
1	2	3	4	5
н65У	н66У	60.09	-	-
н66У	н67У	25.08	-	-
н67У	н68У	55.50	-	-
н68У	н69У	4.40	-	-
н69У	н65У	24.80	-	-

3. Сведения о характеристиках уточняемого земельного участка с кадастровым номером 67:08:0010260:29 :

№ п/п	Наименование характеристики земельного участка	Значение характеристики
1	2	3
1.	Адрес земельного участка	Российская Федерация, 216330, Смоленская область, район Ельнинский, город Ельня, улица Митрофаненкова, дом 38
1.1.	Сведения о местоположении земельного участка (при отсутствии адреса) в структурированном в соответствии с федеральной информационной адресной системой виде	-
1.2.	Дополнительные сведения о местоположении земельного участка	-
2.	Площадь земельного участка ± величина погрешности определения (вычисления) площади (P ± ΔP), м ²	1495 ± 14

3. Сведения о характеристиках уточняемого земельного участка с кадастровым номером 67:08:0010260:29 :		
№ п/п	Наименование характеристики земельного участка	Значение характеристики
1	2	3
3.	Формула, примененная для вычисления предельной погрешности определения площади земельного участка, с подставленными значениями и итоговые (вычисленные) значения (ΔP), м ²	$\Delta P = 3.5 * M_t * \sqrt{P} = 3.5 * 0,1 * \sqrt{1495} = 14$
4.	Площадь земельного участка согласно сведениям Единого государственного реестра недвижимости (Ркад), м ²	1267
5.	Оценка расхождения Р и Ркад (Р - Ркад), м ²	228
6.	Предельные минимальный и максимальный размеры земельного участка (Рмин и Рмакс), м ²	- -
7.	Вид (виды) разрешенного использования	-
7.1.	Дополнительные сведения об использовании земельного участка	-
8.	Кадастровый или иной государственный учетный номер (инвентарный) здания, сооружения, объекта незавершенного строительства, расположенного на земельном участке	-
9.	Сведения о земельных участках (землях общего пользования, территории общего пользования), посредством которых обеспечивается доступ	Земли общего пользования
10.	Иные сведения	-
4. Пояснения к сведениям об уточняемом земельном участке с кадастровым номером 67:08:0010260:29 :		
1.	-	

Сведения об уточняемых земельных участках

1. Сведения о характерных точках границы уточняемого земельного участка с кадастровым номером 67:08:0010260:30 :

Система координат МСК-67, зона 1					Зона № 1		
Обозначение характерных точек границ	Координаты, м				Метод определения координат	Формулы, примененные для расчета средней квадратической погрешности определения координат характерных точек границ (Mt), с подставленными в такие формулы значениями и итоговые (вычисленные) значения Mt, м	Описание закрепления точки
	содержатся в Едином государственном реестре недвижимости		определены в результате выполнения комплексных кадастровых работ				
	X	Y	X	Y			
1	2	3	4	5	6	7	8
						-	
н65У	-	-	437086.52	1296437.65	-	-	-
н70У	-	-	437104.92	1296454.01	-	-	-
н71У	-	-	437064.83	1296499.12	-	-	-
н66У	-	-	437046.13	1296482.14	-	-	-
н65У	-	-	437086.52	1296437.65	-	-	-

2. Сведения о частях границ уточняемого земельного участка с кадастровым номером 67:08:0010260:30 :

Обозначение части границ		Горизонтальное проложение (S), м	Описание прохождения части границ	Сведения о согласовании местоположения границ (согласовано/спорное)
от т.	до т.			
1	2	3	4	5
н65У	н70У	24.62	-	-
н70У	н71У	60.35	-	-
н71У	н66У	25.26	-	-
н66У	н65У	60.09	-	-

3. Сведения о характеристиках уточняемого земельного участка с кадастровым номером 67:08:0010260:30 :

№ п/п	Наименование характеристики земельного участка	Значение характеристики
1	2	3
1.	Адрес земельного участка	Российская Федерация, 216330, Смоленская область, район Ельнинский, город Ельня, улица Митрофаненкова, дом 40
1.1.	Сведения о местоположении земельного участка (при отсутствии адреса) в структурированном в соответствии с федеральной информационной адресной системой виде	-
1.2.	Дополнительные сведения о местоположении земельного участка	-
2.	Площадь земельного участка ± величина погрешности определения (вычисления) площади ($P \pm \Delta P$), м ²	1502 ± 14
3.	Формула, примененная для вычисления предельной погрешности определения площади земельного участка, с подставленными значениями и итоговые (вычисленные) значения (ΔP), м ²	$\Delta P = 3.5 * M_t * \sqrt{P} = 3.5 * 0,1 * \sqrt{1502} = 14$

3. Сведения о характеристиках уточняемого земельного участка с кадастровым номером 67:08:0010260:30 :

№ п/п	Наименование характеристики земельного участка	Значение характеристики
1	2	3
4.	Площадь земельного участка согласно сведениям Единого государственного реестра недвижимости (Ркад), м2	1487
5.	Оценка расхождения Р и Ркад (Р - Ркад), м2	15
6.	Предельные минимальный и максимальный размеры земельного участка (Рмин и Рмакс), м2	- -
7.	Вид (виды) разрешенного использования	-
7.1.	Дополнительные сведения об использовании земельного участка	-
8.	Кадастровый или иной государственный учетный номер (инвентарный) здания, сооружения, объекта незавершенного строительства, расположенного на земельном участке	-
9.	Сведения о земельных участках (землях общего пользования, территории общего пользования), посредством которых обеспечивается доступ	Земли общего пользования
10.	Иные сведения	-

4. Пояснения к сведениям об уточняемом земельном участке с кадастровым номером 67:08:0010260:30 :

1.	-
----	---

Сведения об уточняемых земельных участках

1. Сведения о характерных точках границы уточняемого земельного участка с кадастровым номером 67:08:0010260:31 :

Система координат МСК-67, зона 1					Зона № 1		
Обозначение характерных точек границ	Координаты, м				Метод определения координат	Формулы, примененные для расчета средней квадратической погрешности определения координат характерных точек границ (Mt), с подставленными в такие формулы значениями и итоговые (вычисленные) значения Mt, м	Описание закрепления точки
	содержатся в Едином государственном реестре недвижимости		определены в результате выполнения комплексных кадастровых работ				
	X	Y	X	Y			
1	2	3	4	5	6	7	8
						-	
н72У	-	-	437098.44	1296496.52	-	-	-
н73У	-	-	437081.91	1296515.76	-	-	-
н71У	-	-	437064.83	1296499.12	-	-	-
н74У	-	-	437104.94	1296454.00	-	-	-
н75У	-	-	437122.43	1296469.58	-	-	-
н72У	-	-	437098.44	1296496.52	-	-	-

2. Сведения о частях границ уточняемого земельного участка с кадастровым номером 67:08:0010260:31 :

Обозначение части границ		Горизонтальное проложение (S), м	Описание прохождения части границ	Сведения о согласовании местоположения границ (согласовано/спорное)
от т.	до т.			
1	2	3	4	5
н72У	н73У	25.37	-	-
н73У	н71У	23.85	-	-
н71У	н74У	60.37	-	-
н74У	н75У	23.42	-	-
н75У	н72У	36.07	-	-

3. Сведения о характеристиках уточняемого земельного участка с кадастровым номером 67:08:0010260:31 :

№ п/п	Наименование характеристики земельного участка	Значение характеристики
1	2	3
1.	Адрес земельного участка	Российская Федерация, 216330, Смоленская область, район Ельнинский, город Ельня, улица Митрофаненкова, дом 42
1.1.	Сведения о местоположении земельного участка (при отсутствии адреса) в структурированном в соответствии с федеральной информационной адресной системой виде	-
1.2.	Дополнительные сведения о местоположении земельного участка	-
2.	Площадь земельного участка ± величина погрешности определения (вычисления) площади (P ± ΔP), м2	1430 ± 13

3. Сведения о характеристиках уточняемого земельного участка с кадастровым номером 67:08:0010260:31 :		
№ п/п	Наименование характеристики земельного участка	Значение характеристики
1	2	3
3.	Формула, примененная для вычисления предельной погрешности определения площади земельного участка, с подставленными значениями и итоговые (вычисленные) значения (ΔP), м ²	$\Delta P = 3.5 * M_t * \sqrt{P} = 3.5 * 0,1 * \sqrt{1430} = 13$
4.	Площадь земельного участка согласно сведениям Единого государственного реестра недвижимости (Ркад), м ²	1500
5.	Оценка расхождения Р и Ркад (Р - Ркад), м ²	70
6.	Предельные минимальный и максимальный размеры земельного участка (Рмин и Рмакс), м ²	- -
7.	Вид (виды) разрешенного использования	-
7.1.	Дополнительные сведения об использовании земельного участка	-
8.	Кадастровый или иной государственный учетный номер (инвентарный) здания, сооружения, объекта незавершенного строительства, расположенного на земельном участке	-
9.	Сведения о земельных участках (землях общего пользования, территории общего пользования), посредством которых обеспечивается доступ	Земли общего пользования
10.	Иные сведения	-
4. Пояснения к сведениям об уточняемом земельном участке с кадастровым номером 67:08:0010260:31 :		
1.	-	

Сведения об уточняемых земельных участках

1. Сведения о характерных точках границы уточняемого земельного участка с кадастровым номером 67:08:0010260:35 :

Система координат МСК-67, зона 1

Зона №1

Обозначение характерных точек границ	Координаты, м				Метод определения координат	Формулы, примененные для расчета средней квадратической погрешности определения координат характерных точек границ (M _t), с подставленными в такие формулы значениями и итоговые (вычисленные) значения M _t , м	Описание закрепления точки
	содержатся в Едином государственном реестре недвижимости		определены в результате выполнения комплексных кадастровых работ				
	X	Y	X	Y			
1	2	3	4	5	6	7	8
						-	
н76У	-	-	437193.16	1296505.23	-	-	-
н77У	-	-	437212.90	1296521.41	-	-	-
н78У	-	-	437156.61	1296584.86	-	-	-
н79У	-	-	437136.73	1296567.03	-	-	-
н80У	-	-	437145.89	1296556.39	-	-	-
н81У	-	-	437151.30	1296551.01	-	-	-
н82У	-	-	437169.60	1296530.98	-	-	-
н76У	-	-	437193.16	1296505.23	-	-	-

2. Сведения о частях границ уточняемого земельного участка с кадастровым номером 67:08:0010260:35 :

Обозначение части границ		Горизонтальное проложение (S), м	Описание прохождения части границ	Сведения о согласовании местоположения границ (согласовано/спорное)
от т.	до т.			
1	2	3	4	5
н76У	н77У	25.52	-	-
н77У	н78У	84.82	-	-
н78У	н79У	26.70	-	-
н79У	н80У	14.04	-	-
н80У	н81У	7.63	-	-
н81У	н82У	27.13	-	-
н82У	н76У	34.90	-	-

3. Сведения о характеристиках уточняемого земельного участка с кадастровым номером 67:08:0010260:35 :

№ п/п	Наименование характеристики земельного участка	Значение характеристики
1	2	3
1.	Адрес земельного участка	Российская Федерация, 216330, Смоленская область, район Ельнинский, город Ельня, улица Митрофаненкова, дом 50
1.1.	Сведения о местоположении земельного участка (при отсутствии адреса) в структурированном в соответствии с федеральной информационной адресной системой виде	-

3. Сведения о характеристиках уточняемого земельного участка с кадастровым номером 67:08:0010260:35 :		
№ п/п	Наименование характеристики земельного участка	Значение характеристики
1	2	3
1.2.	Дополнительные сведения о местоположении земельного участка	-
2.	Площадь земельного участка \pm величина погрешности определения (вычисления) площади ($P \pm \Delta P$), м ²	2205 \pm 16
3.	Формула, примененная для вычисления предельной погрешности определения площади земельного участка, с подставленными значениями и итоговые (вычисленные) значения (ΔP), м ²	$\Delta P = 3.5 * M_t * \sqrt{P} = 3.5 * 0,1 * \sqrt{2205} = 16$
4.	Площадь земельного участка согласно сведениям Единого государственного реестра недвижимости ($P_{\text{кад}}$), м ²	1755
5.	Оценка расхождения P и $P_{\text{кад}}$ ($P - P_{\text{кад}}$), м ²	450
6.	Предельные минимальный и максимальный размеры земельного участка ($P_{\text{мин}}$ и $P_{\text{макс}}$), м ²	- -
7.	Вид (виды) разрешенного использования	-
7.1.	Дополнительные сведения об использовании земельного участка	-
8.	Кадастровый или иной государственный учетный номер (инвентарный) здания, сооружения, объекта незавершенного строительства, расположенного на земельном участке	-
9.	Сведения о земельных участках (землях общего пользования, территории общего пользования), посредством которых обеспечивается доступ	Земли общего пользования
10.	Иные сведения	-
4. Пояснения к сведениям об уточняемом земельном участке с кадастровым номером 67:08:0010260:35 :		
1.	-	

Сведения об уточняемых земельных участках

1. Сведения о характерных точках границы уточняемого земельного участка с кадастровым номером 67:08:0010260:36 :

Система координат МСК-67, зона 1					Зона № 1		
Обозначение характерных точек границ	Координаты, м				Метод определения координат	Формулы, примененные для расчета средней квадратической погрешности определения координат характерных точек границ (Mt), с подставленными в такие формулы значениями и итоговые (вычисленные) значения Mt, м	Описание закрепления точки
	содержатся в Едином государственном реестре недвижимости		определены в результате выполнения комплексных кадастровых работ				
	X	Y	X	Y			
1	2	3	4	5	6	7	8
						-	
н77У	-	-	437212.90	1296521.41	-	-	-
н83У	-	-	437235.29	1296538.84	-	-	-
н84У	-	-	437179.88	1296602.08	-	-	-
н85У	-	-	437175.53	1296598.24	-	-	-
н86У	-	-	437173.77	1296600.24	-	-	-
н78У	-	-	437156.61	1296584.86	-	-	-
н77У	-	-	437212.90	1296521.41	-	-	-

2. Сведения о частях границ уточняемого земельного участка с кадастровым номером 67:08:0010260:36 :

Обозначение части границ		Горизонтальное проложение (S), м	Описание прохождения части границ	Сведения о согласовании местоположения границ (согласовано/спорное)
от т.	до т.			
1	2	3	4	5
н77У	н83У	28.37	-	-
н83У	н84У	84.08	-	-
н84У	н85У	5.80	-	-
н85У	н86У	2.66	-	-
н86У	н78У	23.04	-	-
н78У	н77У	84.82	-	-

3. Сведения о характеристиках уточняемого земельного участка с кадастровым номером 67:08:0010260:36 :

№ п/п	Наименование характеристики земельного участка	Значение характеристики
1	2	3
1.	Адрес земельного участка	Российская Федерация, 216330, Смоленская область, район Ельнинский, город Ельня, улица Митрофаненкова, дом 52
1.1.	Сведения о местоположении земельного участка (при отсутствии адреса) в структурированном в соответствии с федеральной информационной адресной системой виде	-
1.2.	Дополнительные сведения о местоположении земельного участка	-

3. Сведения о характеристиках уточняемого земельного участка с кадастровым номером 67:08:0010260:36 :		
№ п/п	Наименование характеристики земельного участка	Значение характеристики
1	2	3
2.	Площадь земельного участка ± величина погрешности определения (вычисления) площади ($P \pm \Delta P$), м ²	2437 ± 17
3.	Формула, примененная для вычисления предельной погрешности определения площади земельного участка, с подставленными значениями и итоговые (вычисленные) значения (ΔP), м ²	$\Delta P = 3.5 * M_t * \sqrt{P} = 3.5 * 0,1 * \sqrt{2437} = 17$
4.	Площадь земельного участка согласно сведениям Единого государственного реестра недвижимости ($P_{\text{кад}}$), м ²	2000
5.	Оценка расхождения P и $P_{\text{кад}}$ ($P - P_{\text{кад}}$), м ²	437
6.	Предельные минимальный и максимальный размеры земельного участка ($P_{\text{мин}}$ и $P_{\text{макс}}$), м ²	- -
7.	Вид (виды) разрешенного использования	-
7.1.	Дополнительные сведения об использовании земельного участка	-
8.	Кадастровый или иной государственный учетный номер (инвентарный) здания, сооружения, объекта незавершенного строительства, расположенного на земельном участке	-
9.	Сведения о земельных участках (землях общего пользования, территории общего пользования), посредством которых обеспечивается доступ	Земли общего пользования
10.	Иные сведения	-
4. Пояснения к сведениям об уточняемом земельном участке с кадастровым номером 67:08:0010260:36 :		
1.	-	

Сведения об уточняемых земельных участках

1. Сведения о характерных точках границы уточняемого земельного участка с кадастровым номером 67:08:0010260:37 :

Система координат МСК-67, зона 1					Зона №1		
Обозначение характерных точек границ	Координаты, м				Метод определения координат	Формулы, примененные для расчета средней квадратической погрешности определения координат характерных точек границ (Mt), с подставленными в такие формулы значениями и итоговые (вычисленные) значения Mt, м	Описание закрепления точки
	содержатся в Едином государственном реестре недвижимости		определены в результате выполнения комплексных работ кадастровых работ				
	X	Y	X	Y			
1	2	3	4	5	6	7	8
						-	
н83У	-	-	437235.29	1296538.84	-	-	-
н87У	-	-	437257.67	1296556.27	-	-	-
н88У	-	-	437247.92	1296567.44	-	-	-
н89У	-	-	437231.91	1296585.89	-	-	-
н90У	-	-	437199.34	1296623.62	-	-	-
н91У	-	-	437185.29	1296611.41	-	-	-
н92У	-	-	437187.56	1296608.81	-	-	-
н84У	-	-	437179.88	1296602.08	-	-	-
н83У	-	-	437235.29	1296538.84	-	-	-

2. Сведения о частях границ уточняемого земельного участка с кадастровым номером 67:08:0010260:37 :

Обозначение части границ		Горизонтальное проложение (S), м	Описание прохождения части границ	Сведения о согласовании местоположения границ (согласовано/спорное)
от т.	до т.			
1	2	3	4	5
н83У	н87У	28.37	-	-
н87У	н88У	14.83	-	-
н88У	н89У	24.43	-	-
н89У	н90У	49.84	-	-
н90У	н91У	18.61	-	-
н91У	н92У	3.45	-	-
н92У	н84У	10.21	-	-
н84У	н83У	84.08	-	-

3. Сведения о характеристиках уточняемого земельного участка с кадастровым номером 67:08:0010260:37 :

№ п/п	Наименование характеристики земельного участка	Значение характеристики
1	2	3
1.	Адрес земельного участка	Российская Федерация, 216330, Смоленская область, район Ельнинский, город Ельня, улица Митрофаненкова, дом 54

3. Сведения о характеристиках уточняемого земельного участка с кадастровым номером 67:08:0010260:37 :		
№ п/п	Наименование характеристики земельного участка	Значение характеристики
1	2	3
1.1.	Сведения о местоположении земельного участка (при отсутствии адреса) в структурированном в соответствии с федеральной информационной адресной системой виде	-
1.2.	Дополнительные сведения о местоположении земельного участка	-
2.	Площадь земельного участка ± величина погрешности определения (вычисления) площади ($P \pm \Delta P$), м ²	2485 ± 17
3.	Формула, примененная для вычисления предельной погрешности определения площади земельного участка, с подставленными значениями и итоговые (вычисленные) значения (ΔP), м ²	$\Delta P = 3.5 * M_t * \sqrt{P} = 3.5 * 0,1 * \sqrt{2485} = 17$
4.	Площадь земельного участка согласно сведениям Единого государственного реестра недвижимости ($P_{\text{кад}}$), м ²	2478
5.	Оценка расхождения P и $P_{\text{кад}}$ ($P - P_{\text{кад}}$), м ²	7
6.	Предельные минимальный и максимальный размеры земельного участка ($P_{\text{мин}}$ и $P_{\text{макс}}$), м ²	-
7.	Вид (виды) разрешенного использования	-
7.1.	Дополнительные сведения об использовании земельного участка	-
8.	Кадастровый или иной государственный учетный номер (инвентарный) здания, сооружения, объекта незавершенного строительства, расположенного на земельном участке	-
9.	Сведения о земельных участках (землях общего пользования, территории общего пользования), посредством которых обеспечивается доступ	Земли общего пользования
10.	Иные сведения	-
4. Пояснения к сведениям об уточняемом земельном участке с кадастровым номером 67:08:0010260:37 :		
1.	-	

Описание местоположения зданий, сооружений, объектов незавершенного строительства на земельном участке

1. Сведения о характерных точках контура объекта недвижимости с кадастровым номером : 67:08:0010260:46 :

Система координат МСК-67, зона 1

Зона № 1

Обозначение характерных точек контура	Содержатся в Едином государственном реестре недвижимости			Определены в ходе выполнения комплексных кадастровых работ			Метод определения координат	Формулы, примененные для расчета средней квадратической погрешности определения координат характерных точек (Mt), м, с подставленными в такие формулы значениями и итоговые (вычисленные) значения Mt, м
	Координаты, м		Радиус, м	Координаты, м		Радиус, м		
	X	Y	R	X	Y	R		
1	2	3	4	5	6	7	8	9
								-
н930	-	-	-	436861.08	1296306.65	-	-	-
н940	-	-	-	436868.51	1296312.96	-	-	-
н950	-	-	-	436864.50	1296317.68	-	-	-
н960	-	-	-	436857.07	1296311.38	-	-	-
н930	-	-	-	436861.08	1296306.65	-	-	-

2. Сведения о характеристиках объекта недвижимости с кадастровым номером : 67:08:0010260:46 :

№ п/п	Наименование характеристики	Значение характеристики
1	2	3
1.	Вид объекта недвижимости	здание
2.	Ранее присвоенный государственный учетный номер (инвентарный) здания, сооружения, объекта незавершенного строительства	-
3.	Кадастровый номер земельного участка (земельных участков), в границах которого (которых) расположены здание, сооружение, объект незавершенного строительства	-
4.	Уникальный учетный номер кадастрового квартала, в границах которого расположены здание, сооружение, объект незавершенного строительства	67:08:0010260
5.	Адрес здания, сооружения, объекта незавершенного строительства	Российская Федерация, 216330, Смоленская область, район Ельнинский, город Ельня, улица Боровикова, дом 34
5.1.	Сведения о местоположении здания, сооружения, объекта незавершенного строительства (при отсутствии адреса) в структурированном в соответствии с федеральной информационной адресной системой виде	-
5.2.	Дополнительные сведения о местоположении	-
6.	Иные сведения	-

3. Пояснения к сведениям об объекте недвижимости с кадастровым номером 67:08:0010260:46 :

1.	-
----	---

Описание местоположения зданий, сооружений, объектов незавершенного строительства на земельном участке

1. Сведения о характерных точках контура объекта недвижимости с кадастровым номером : 67:08:0010260:50 :

Система координат МСК-67, зона 1

Зона № 1

Обозначение характерных точек контура	Содержатся в Едином государственном реестре недвижимости			Определены в ходе выполнения комплексных кадастровых работ			Метод опреде ления коор динат	Формулы, примененные для расчета средней квадратической погрешности определения координат характерных точек (Mt), м, с подставленными в такие формулы значениями и итоговые (вычисленные) значения Mt, м
	Координаты, м		Ради ус, м	Координаты, м		Ради ус, м		
	X	Y	R	X	Y	R		
1	2	3	4	5	6	7	8	9
								-
н97О	-	-	-	437214.56	1296619.06	-	-	-
н98О	-	-	-	437220.63	1296624.52	-	-	-
н99О	-	-	-	437218.75	1296626.61	-	-	-
н100О	-	-	-	437214.39	1296631.45	-	-	-
н101О	-	-	-	437208.33	1296625.99	-	-	-
н97О	-	-	-	437214.56	1296619.06	-	-	-

2. Сведения о характеристиках объекта недвижимости с кадастровым номером : 67:08:0010260:50 :

№ п/п	Наименование характеристики	Значение характеристики
1	2	3
1.	Вид объекта недвижимости	здание
2.	Ранее присвоенный государственный учетный номер (инвентарный) здания, сооружения, объекта незавершенного строительства	-
3.	Кадастровый номер земельного участка (земельных участков), в границах которого (которых) расположены здание, сооружение, объект незавершенного строительства	-
4.	Уникальный учетный номер кадастрового квартала, в границах которого расположены здание, сооружение, объект незавершенного строительства	67:08:0010260
5.	Адрес здания, сооружения, объекта незавершенного строительства	Российская Федерация, 216330, Смоленская область, район Ельнинский, город Ельня, улица Митрофаненкова, дом 56
5.1.	Сведения о местоположении здания, сооружения, объекта незавершенного строительства (при отсутствии адреса) в структурированном в соответствии с федеральной информационной адресной системой виде	-
5.2.	Дополнительные сведения о местоположении	-
6.	Иные сведения	-

3. Пояснения к сведениям об объекте недвижимости с кадастровым номером 67:08:0010260:50 :

1.	-
----	---

**Описание местоположения зданий, сооружений,
объектов незавершенного строительства на земельном участке**

1. Сведения о характерных точках контура объекта недвижимости с кадастровым номером : 67:08:0010260:52 :

Система координат МСК-67, зона 1

Зона № 1

Обозначение характерных точек контура	Содержатся в Едином государственном реестре недвижимости			Определены в ходе выполнения комплексных кадастровых работ			Метод определения координат	Формулы, примененные для расчета средней квадратической погрешности определения координат характерных точек (Mt), м, с подставленными в такие формулы значениями и итоговые (вычисленные) значения Mt, м
	Координаты, м		Радиус, м	Координаты, м		Радиус, м		
	X	Y	R	X	Y	R		
1	2	3	4	5	6	7	8	9
								-
н102О	-	-	-	437137.11	1296548.85	-	-	-
н103О	-	-	-	437141.82	1296553.07	-	-	-
н104О	-	-	-	437134.37	1296561.37	-	-	-
н105О	-	-	-	437129.66	1296557.15	-	-	-
н102О	-	-	-	437137.11	1296548.85	-	-	-

2. Сведения о характеристиках объекта недвижимости с кадастровым номером : 67:08:0010260:52 :

№ п/п	Наименование характеристики	Значение характеристики
1	2	3
1.	Вид объекта недвижимости	здание
2.	Ранее присвоенный государственный учетный номер (инвентарный) здания, сооружения, объекта незавершенного строительства	-
3.	Кадастровый номер земельного участка (земельных участков), в границах которого (которых) расположены здание, сооружение, объект незавершенного строительства	-
4.	Уникальный учетный номер кадастрового квартала, в границах которого расположены здание, сооружение, объект незавершенного строительства	67:08:0010260
5.	Адрес здания, сооружения, объекта незавершенного строительства	Российская Федерация, 216330, Смоленская область, район Ельнинский, город Ельня, улица Митрофаненкова, дом 48
5.1.	Сведения о местоположении здания, сооружения, объекта незавершенного строительства (при отсутствии адреса) в структурированном в соответствии с федеральной информационной адресной системой виде	-
5.2.	Дополнительные сведения о местоположении	-
6.	Иные сведения	-

3. Пояснения к сведениям об объекте недвижимости с кадастровым номером 67:08:0010260:52 :

1.	-
----	---

Описание местоположения зданий, сооружений, объектов незавершенного строительства на земельном участке

1. Сведения о характерных точках контура объекта недвижимости с кадастровым номером : 67:08:0010260:53 :

Система координат МСК-67, зона 1

Зона № 1

Обозначение характерных точек контура	Содержатся в Едином государственном реестре недвижимости			Определены в ходе выполнения комплексных кадастровых работ			Метод определения координат	Формулы, примененные для расчета средней квадратической погрешности определения координат характерных точек (Mt), м, с подставленными в такие формулы значениями и итоговые (вычисленные) значения Mt, м
	Координаты, м		Радиус, м	Координаты, м		Радиус, м		
	X	Y	R	X	Y	R		
1	2	3	4	5	6	7	8	9
								-
н106О	-	-	-	437151.05	1296565.99	-	-	-
н107О	-	-	-	437156.28	1296570.90	-	-	-
н108О	-	-	-	437149.62	1296578.43	-	-	-
н109О	-	-	-	437144.25	1296573.68	-	-	-
н106О	-	-	-	437151.05	1296565.99	-	-	-

2. Сведения о характеристиках объекта недвижимости с кадастровым номером : 67:08:0010260:53 :

№ п/п	Наименование характеристики	Значение характеристики
1	2	3
1.	Вид объекта недвижимости	здание
2.	Ранее присвоенный государственный учетный номер (инвентарный) здания, сооружения, объекта незавершенного строительства	-
3.	Кадастровый номер земельного участка (земельных участков), в границах которого (которых) расположены здание, сооружение, объект незавершенного строительства	-
4.	Уникальный учетный номер кадастрового квартала, в границах которого расположены здание, сооружение, объект незавершенного строительства	67:08:0010260
5.	Адрес здания, сооружения, объекта незавершенного строительства	Российская Федерация, 216330, Смоленская область, район Ельнинский, город Ельня, улица Митрофаненкова, дом 50
5.1.	Сведения о местоположении здания, сооружения, объекта незавершенного строительства (при отсутствии адреса) в структурированном в соответствии с федеральной информационной адресной системой виде	-
5.2.	Дополнительные сведения о местоположении	-
6.	Иные сведения	-

3. Пояснения к сведениям об объекте недвижимости с кадастровым номером 67:08:0010260:53 :

1.	-
----	---

Описание местоположения зданий, сооружений, объектов незавершенного строительства на земельном участке

1. Сведения о характерных точках контура объекта недвижимости с кадастровым номером : 67:08:0010260:54 :

Система координат МСК-67, зона 1

Зона № 1

Обозначение характерных точек контура	Содержатся в Едином государственном реестре недвижимости			Определены в ходе выполнения комплексных кадастровых работ			Метод определения координат	Формулы, примененные для расчета средней квадратической погрешности определения координат характерных точек (Mt), м, с подставленными в такие формулы значениями и итоговые (вычисленные) значения Mt, м
	Координаты, м		Радиус, м	Координаты, м		Радиус, м		
	X	Y	R	X	Y	R		
1	2	3	4	5	6	7	8	9
								-
n110O	-	-	-	437016.69	1296446.58	-	-	-
n111O	-	-	-	437029.90	1296458.66	-	-	-
n112O	-	-	-	437025.47	1296463.49	-	-	-
n113O	-	-	-	437012.27	1296451.41	-	-	-
n110O	-	-	-	437016.69	1296446.58	-	-	-

2. Сведения о характеристиках объекта недвижимости с кадастровым номером : 67:08:0010260:54 :

№ п/п	Наименование характеристики	Значение характеристики
1	2	3
1.	Вид объекта недвижимости	здание
2.	Ранее присвоенный государственный учетный номер (инвентарный) здания, сооружения, объекта незавершенного строительства	-
3.	Кадастровый номер земельного участка (земельных участков), в границах которого (которых) расположены здание, сооружение, объект незавершенного строительства	-
4.	Уникальный учетный номер кадастрового квартала, в границах которого расположены здание, сооружение, объект незавершенного строительства	67:08:0010260
5.	Адрес здания, сооружения, объекта незавершенного строительства	Российская Федерация, 216330, Смоленская область, район Ельнинский, город Ельня, улица Митрофаненкова, дом 36
5.1.	Сведения о местоположении здания, сооружения, объекта незавершенного строительства (при отсутствии адреса) в структурированном в соответствии с федеральной информационной адресной системой виде	-
5.2.	Дополнительные сведения о местоположении	-
6.	Иные сведения	-

3. Пояснения к сведениям об объекте недвижимости с кадастровым номером 67:08:0010260:54 :

1.	-
----	---

Описание местоположения зданий, сооружений, объектов незавершенного строительства на земельном участке

1. Сведения о характерных точках контура объекта недвижимости с кадастровым номером : 67:08:0010260:56 :

Система координат МСК-67, зона 1

Зона № 1

Обозначение характерных точек контура	Содержатся в Едином государственном реестре недвижимости			Определены в ходе выполнения комплексных кадастровых работ			Метод опреде ления коор динат	Формулы, примененные для расчета средней квадратической погрешности определения координат характерных точек (Mt), м, с подставленными в такие формулы значениями и итоговые (вычисленные) значения Mt, м
	Координаты, м		Ради ус, м	Координаты, м		Ради ус, м		
	X	Y	R	X	Y	R		
1	2	3	4	5	6	7	8	9
								-
н114О	-	-	-	436888.54	1296336.99	-	-	-
н115О	-	-	-	436891.00	1296334.30	-	-	-
н116О	-	-	-	436892.45	1296332.71	-	-	-
н117О	-	-	-	436899.35	1296339.01	-	-	-
н118О	-	-	-	436895.44	1296343.30	-	-	-
н114О	-	-	-	436888.54	1296336.99	-	-	-

2. Сведения о характеристиках объекта недвижимости с кадастровым номером : 67:08:0010260:56 :

№ п/п	Наименование характеристики	Значение характеристики
1	2	3
1.	Вид объекта недвижимости	здание
2.	Ранее присвоенный государственный учетный номер (инвентарный) здания, сооружения, объекта незавершенного строительства	-
3.	Кадастровый номер земельного участка (земельных участков), в границах которого (которых) расположены здание, сооружение, объект незавершенного строительства	-
4.	Уникальный учетный номер кадастрового квартала, в границах которого расположены здание, сооружение, объект незавершенного строительства	67:08:0010260
5.	Адрес здания, сооружения, объекта незавершенного строительства	Российская Федерация, 216330, Смоленская область, район Ельнинский, город Ельня, улица Митрофаненкова, дом 26
5.1.	Сведения о местоположении здания, сооружения, объекта незавершенного строительства (при отсутствии адреса) в структурированном в соответствии с федеральной информационной адресной системой виде	-
5.2.	Дополнительные сведения о местоположении	-
6.	Иные сведения	-

3. Пояснения к сведениям об объекте недвижимости с кадастровым номером 67:08:0010260:56 :

1.	-
----	---

Описание местоположения зданий, сооружений, объектов незавершенного строительства на земельном участке

1. Сведения о характерных точках контура объекта недвижимости с кадастровым номером : 67:08:0010260:59 :

Система координат МСК-67, зона 1

Зона № 1

Обозначение характерных точек контура	Содержатся в Едином государственном реестре недвижимости			Определены в ходе выполнения комплексных кадастровых работ			Метод определения координат	Формулы, примененные для расчета средней квадратической погрешности определения координат характерных точек (Mt), м, с подставленными в такие формулы значениями и итоговые (вычисленные) значения Mt, м
	Координаты, м		Радиус, м	Координаты, м		Радиус, м		
	X	Y	R	X	Y	R		
1	2	3	4	5	6	7	8	9
								-
н1190	-	-	-	437272.45	1296662.58	-	-	-
н1200	-	-	-	437262.90	1296673.69	-	-	-
н1210	-	-	-	437253.34	1296665.48	-	-	-
н1220	-	-	-	437262.89	1296654.37	-	-	-
н1190	-	-	-	437272.45	1296662.58	-	-	-

2. Сведения о характеристиках объекта недвижимости с кадастровым номером : 67:08:0010260:59 :

№ п/п	Наименование характеристики	Значение характеристики
1	2	3
1.	Вид объекта недвижимости	здание
2.	Ранее присвоенный государственный учетный номер (инвентарный) здания, сооружения, объекта незавершенного строительства	-
3.	Кадастровый номер земельного участка (земельных участков), в границах которого (которых) расположены здание, сооружение, объект незавершенного строительства	-
4.	Уникальный учетный номер кадастрового квартала, в границах которого расположены здание, сооружение, объект незавершенного строительства	67:08:0010260
5.	Адрес здания, сооружения, объекта незавершенного строительства	Российская Федерация, 216330, Смоленская область, район Ельнинский, город Ельня, улица Митрофаненкова, дом 60
5.1.	Сведения о местоположении здания, сооружения, объекта незавершенного строительства (при отсутствии адреса) в структурированном в соответствии с федеральной информационной адресной системой виде	-
5.2.	Дополнительные сведения о местоположении	-
6.	Иные сведения	-

3. Пояснения к сведениям об объекте недвижимости с кадастровым номером 67:08:0010260:59 :

1.	-
----	---

**Описание местоположения зданий, сооружений,
объектов незавершенного строительства на земельном участке**

**1. Сведения о характерных точках контура объекта недвижимости
с кадастровым номером : 67:08:0010260:61 :**

Система координат МСК-67, зона 1

Зона № 1

Обозначение характерных точек контура	Содержатся в Едином государственном реестре недвижимости			Определены в ходе выполнения комплексных кадастровых работ			Метод опреде ления коор динат	Формулы, примененные для расчета средней квадратической погрешности определения координат характерных точек (Mt), м, с подставленными в такие формулы значениями и итоговые (вычисленные) значения Mt, м
	Координаты, м		Ради ус, м	Координаты, м		Ради ус, м		
	X	Y	R	X	Y	R		
1	2	3	4	5	6	7	8	9
								-
н123О	-	-	-	437230.38	1296640.68	-	-	-
н124О	-	-	-	437234.31	1296644.30	-	-	-
н125О	-	-	-	437236.02	1296642.44	-	-	-
н126О	-	-	-	437239.03	1296645.22	-	-	-
н127О	-	-	-	437237.33	1296647.07	-	-	-
н128О	-	-	-	437233.62	1296651.10	-	-	-
н129О	-	-	-	437226.67	1296644.72	-	-	-
н123О	-	-	-	437230.38	1296640.68	-	-	-

**2. Сведения о характеристиках объекта недвижимости
с кадастровым номером : 67:08:0010260:61 :**

№ п/п	Наименование характеристики	Значение характеристики
1	2	3
1.	Вид объекта недвижимости	здание
2.	Ранее присвоенный государственный учетный номер (инвентарный) здания, сооружения, объекта незавершенного строительства	-
3.	Кадастровый номер земельного участка (земельных участков), в границах которого (которых) расположены здание, сооружение, объект незавершенного строительства	-
4.	Уникальный учетный номер кадастрового квартала, в границах которого расположены здание, сооружение, объект незавершенного строительства	67:08:0010260
5.	Адрес здания, сооружения, объекта незавершенного строительства	Российская Федерация, 216330, Смоленская область, район Ельнинский, город Ельня, улица Митрофаненкова, дом 58
5.1.	Сведения о местоположении здания, сооружения, объекта незавершенного строительства (при отсутствии адреса) в структурированном в соответствии с федеральной информационной адресной системой виде	-
5.2.	Дополнительные сведения о местоположении	-
6.	Иные сведения	-

3. Пояснения к сведениям об объекте недвижимости с кадастровым номером 67:08:0010260:61 :

1.

-

**Описание местоположения зданий, сооружений,
объектов незавершенного строительства на земельном участке**

**1. Сведения о характерных точках контура объекта недвижимости
с кадастровым номером : 67:08:0010260:63 :**

Система координат МСК-67, зона 1

Зона № 1

Обозначение характерных точек контура	Содержатся в Едином государственном реестре недвижимости			Определены в ходе выполнения комплексных кадастровых работ			Метод опреде ления коор динат	Формулы, примененные для расчета средней квадратической погрешности определения координат характерных точек (Mt), м, с подставленными в такие формулы значениями и итоговые (вычисленные) значения Mt, м
	Координаты, м		Ради ус, м	Координаты, м		Ради ус, м		
	X	Y	R	X	Y	R		
1	2	3	4	5	6	7	8	9
								-
н1300	-	-	-	437037.84	1296474.61	-	-	-
н1310	-	-	-	437042.06	1296469.66	-	-	-
н1320	-	-	-	437043.84	1296467.57	-	-	-
н1330	-	-	-	437047.92	1296471.04	-	-	-
н1340	-	-	-	437046.14	1296473.14	-	-	-
н1350	-	-	-	437047.72	1296474.48	-	-	-
н1360	-	-	-	437043.19	1296479.46	-	-	-
н1300	-	-	-	437037.84	1296474.61	-	-	-

**2. Сведения о характеристиках объекта недвижимости
с кадастровым номером : 67:08:0010260:63 :**

№ п/п	Наименование характеристики	Значение характеристики
1	2	3
1.	Вид объекта недвижимости	здание
2.	Ранее присвоенный государственный учетный номер (инвентарный) здания, сооружения, объекта незавершенного строительства	-
3.	Кадастровый номер земельного участка (земельных участков), в границах которого (которых) расположены здание, сооружение, объект незавершенного строительства	-
4.	Уникальный учетный номер кадастрового квартала, в границах которого расположены здание, сооружение, объект незавершенного строительства	67:08:0010260
5.	Адрес здания, сооружения, объекта незавершенного строительства	Российская Федерация, 216330, Смоленская область, район Ельнинский, город Ельня, улица Митрофаненкова, дом 38
5.1.	Сведения о местоположении здания, сооружения, объекта незавершенного строительства (при отсутствии адреса) в структурированном в соответствии с федеральной информационной адресной системой виде	-
5.2.	Дополнительные сведения о местоположении	-
6.	Иные сведения	-

3. Пояснения к сведениям об объекте недвижимости с кадастровым номером 67:08:0010260:63 :

1.

-

Описание местоположения зданий, сооружений, объектов незавершенного строительства на земельном участке

1. Сведения о характерных точках контура объекта недвижимости с кадастровым номером : 67:08:0010260:64 :

Система координат МСК-67, зона 1

Зона № 1

Обозначение характерных точек контура	Содержатся в Едином государственном реестре недвижимости			Определены в ходе выполнения комплексных кадастровых работ			Метод опреде ления коор динат	Формулы, примененные для расчета средней квадратической погрешности определения координат характерных точек (Mt), м, с подставленными в такие формулы значениями и итоговые (вычисленные) значения Mt, м
	Координаты, м		Ради ус, м	Координаты, м		Ради ус, м		
	X	Y	R	X	Y	R		
1	2	3	4	5	6	7	8	9
								-
н137О	-	-	-	437064.42	1296480.50	-	-	-
н138О	-	-	-	437068.73	1296484.45	-	-	-
н139О	-	-	-	437066.63	1296486.75	-	-	-
н140О	-	-	-	437059.66	1296494.33	-	-	-
н141О	-	-	-	437055.35	1296490.37	-	-	-
н137О	-	-	-	437064.42	1296480.50	-	-	-

2. Сведения о характеристиках объекта недвижимости с кадастровым номером : 67:08:0010260:64 :

№ п/п	Наименование характеристики	Значение характеристики
1	2	3
1.	Вид объекта недвижимости	здание
2.	Ранее присвоенный государственный учетный номер (инвентарный) здания, сооружения, объекта незавершенного строительства	-
3.	Кадастровый номер земельного участка (земельных участков), в границах которого (которых) расположены здание, сооружение, объект незавершенного строительства	-
4.	Уникальный учетный номер кадастрового квартала, в границах которого расположены здание, сооружение, объект незавершенного строительства	67:08:0010260
5.	Адрес здания, сооружения, объекта незавершенного строительства	Российская Федерация, 216330, Смоленская область, район Ельнинский, город Ельня, улица Митрофаненкова, дом 40
5.1.	Сведения о местоположении здания, сооружения, объекта незавершенного строительства (при отсутствии адреса) в структурированном в соответствии с федеральной информационной адресной системой виде	-
5.2.	Дополнительные сведения о местоположении	-
6.	Иные сведения	-

3. Пояснения к сведениям об объекте недвижимости с кадастровым номером 67:08:0010260:64 :

1.	-
----	---

Описание местоположения зданий, сооружений, объектов незавершенного строительства на земельном участке

1. Сведения о характерных точках контура объекта недвижимости с кадастровым номером : 67:08:0010260:65 :

Система координат МСК-67, зона 1

Зона № 1

Обозначение характерных точек контура	Содержатся в Едином государственном реестре недвижимости			Определены в ходе выполнения комплексных кадастровых работ			Метод опреде ления коор динат	Формулы, примененные для расчета средней квадратической погрешности определения координат характерных точек (Mt), м, с подставленными в такие формулы значениями и итоговые (вычисленные) значения Mt, м
	Координаты, м		Ради ус, м	Координаты, м		Ради ус, м		
	X	Y	R	X	Y	R		
1	2	3	4	5	6	7	8	9
								-
n142O	-	-	-	437166.32	1296590.08	-	-	-
n143O	-	-	-	437171.20	1296584.46	-	-	-
n144O	-	-	-	437179.17	1296591.37	-	-	-
n145O	-	-	-	437181.19	1296593.12	-	-	-
n146O	-	-	-	437176.31	1296598.75	-	-	-
n142O	-	-	-	437166.32	1296590.08	-	-	-

2. Сведения о характеристиках объекта недвижимости с кадастровым номером : 67:08:0010260:65 :

№ п/п	Наименование характеристики	Значение характеристики
1	2	3
1.	Вид объекта недвижимости	здание
2.	Ранее присвоенный государственный учетный номер (инвентарный) здания, сооружения, объекта незавершенного строительства	-
3.	Кадастровый номер земельного участка (земельных участков), в границах которого (которых) расположены здание, сооружение, объект незавершенного строительства	-
4.	Уникальный учетный номер кадастрового квартала, в границах которого расположены здание, сооружение, объект незавершенного строительства	67:08:0010260
5.	Адрес здания, сооружения, объекта незавершенного строительства	Российская Федерация, 216330, Смоленская область, район Ельнинский, город Ельня, улица Митрофаненкова, дом 52
5.1.	Сведения о местоположении здания, сооружения, объекта незавершенного строительства (при отсутствии адреса) в структурированном в соответствии с федеральной информационной адресной системой виде	-
5.2.	Дополнительные сведения о местоположении	-
6.	Иные сведения	-

3. Пояснения к сведениям об объекте недвижимости с кадастровым номером 67:08:0010260:65 :

1.	-
----	---

Описание местоположения зданий, сооружений, объектов незавершенного строительства на земельном участке

1. Сведения о характерных точках контура объекта недвижимости с кадастровым номером : 67:08:0010260:76 :

Система координат МСК-67, зона 1

Зона № 1

Обозначение характерных точек контура	Содержатся в Едином государственном реестре недвижимости			Определены в ходе выполнения комплексных кадастровых работ			Метод определения координат	Формулы, примененные для расчета средней квадратической погрешности определения координат характерных точек (Mt), м, с подставленными в такие формулы значениями и итоговые (вычисленные) значения Mt, м
	Координаты, м		Радиус, м	Координаты, м		Радиус, м		
	X	Y	R	X	Y	R		
1	2	3	4	5	6	7	8	9
								-
n147O	-	-	-	437073.81	1296297.96	-	-	-
n148O	-	-	-	437069.41	1296294.10	-	-	-
n149O	-	-	-	437073.03	1296289.96	-	-	-
n150O	-	-	-	437077.44	1296293.82	-	-	-
n147O	-	-	-	437073.81	1296297.96	-	-	-

2. Сведения о характеристиках объекта недвижимости с кадастровым номером : 67:08:0010260:76 :

№ п/п	Наименование характеристики	Значение характеристики
1	2	3
1.	Вид объекта недвижимости	здание
2.	Ранее присвоенный государственный учетный номер (инвентарный) здания, сооружения, объекта незавершенного строительства	-
3.	Кадастровый номер земельного участка (земельных участков), в границах которого (которых) расположены здание, сооружение, объект незавершенного строительства	-
4.	Уникальный учетный номер кадастрового квартала, в границах которого расположены здание, сооружение, объект незавершенного строительства	67:08:0010260
5.	Адрес здания, сооружения, объекта незавершенного строительства	Российская Федерация, Смоленская область, район Ельнинский, г. Ельня, ул. Синенкова, дом 37
5.1.	Сведения о местоположении здания, сооружения, объекта незавершенного строительства (при отсутствии адреса) в структурированном в соответствии с федеральной информационной адресной системой виде	-
5.2.	Дополнительные сведения о местоположении	-
6.	Иные сведения	-

3. Пояснения к сведениям об объекте недвижимости с кадастровым номером 67:08:0010260:76 :

1.	-
----	---

**Описание местоположения зданий, сооружений,
объектов незавершенного строительства на земельном участке**

1. Сведения о характерных точках контура объекта недвижимости с кадастровым номером : 67:08:0010260:77 :

Система координат МСК-67, зона 1

Зона № 1

Обозначение характерных точек контура	Содержатся в Едином государственном реестре недвижимости			Определены в ходе выполнения комплексных кадастровых работ			Метод определения координат	Формулы, примененные для расчета средней квадратической погрешности определения координат характерных точек (Mt), м, с подставленными в такие формулы значениями и итоговые (вычисленные) значения Mt, м
	Координаты, м		Радиус, м	Координаты, м		Радиус, м		
	X	Y	R	X	Y	R		
1	2	3	4	5	6	7	8	9
								-
н151О	-	-	-	437215.64	1296421.81	-	-	-
н152О	-	-	-	437210.68	1296427.40	-	-	-
н153О	-	-	-	437208.47	1296425.45	-	-	-
н154О	-	-	-	437202.82	1296420.44	-	-	-
н155О	-	-	-	437207.78	1296414.84	-	-	-
н151О	-	-	-	437215.64	1296421.81	-	-	-

2. Сведения о характеристиках объекта недвижимости с кадастровым номером : 67:08:0010260:77 :

№ п/п	Наименование характеристики	Значение характеристики
1	2	3
1.	Вид объекта недвижимости	здание
2.	Ранее присвоенный государственный учетный номер (инвентарный) здания, сооружения, объекта незавершенного строительства	-
3.	Кадастровый номер земельного участка (земельных участков), в границах которого (которых) расположены здание, сооружение, объект незавершенного строительства	-
4.	Уникальный учетный номер кадастрового квартала, в границах которого расположены здание, сооружение, объект незавершенного строительства	67:08:0010260
5.	Адрес здания, сооружения, объекта незавершенного строительства	Российская Федерация, Смоленская область, район Ельнинский, город Ельня, улица Синенкова, дом 51
5.1.	Сведения о местоположении здания, сооружения, объекта незавершенного строительства (при отсутствии адреса) в структурированном в соответствии с федеральной информационной адресной системой виде	-
5.2.	Дополнительные сведения о местоположении	-
6.	Иные сведения	-

3. Пояснения к сведениям об объекте недвижимости с кадастровым номером 67:08:0010260:77 :

1.	-
----	---

Описание местоположения зданий, сооружений, объектов незавершенного строительства на земельном участке

1. Сведения о характерных точках контура объекта недвижимости с кадастровым номером : 67:08:0010260:78 :

Система координат МСК-67, зона 1

Зона № 1

Обозначение характерных точек контура	Содержатся в Едином государственном реестре недвижимости			Определены в ходе выполнения комплексных кадастровых работ			Метод определения координат	Формулы, примененные для расчета средней квадратической погрешности определения координат характерных точек (Mt), м, с подставленными в такие формулы значениями и итоговые (вычисленные) значения Mt, м
	Координаты, м		Радиус, м	Координаты, м		Радиус, м		
	X	Y	R	X	Y	R		
1	2	3	4	5	6	7	8	9
								-
н156О	-	-	-	436975.52	1296196.41	-	-	-
н157О	-	-	-	436971.47	1296200.92	-	-	-
н158О	-	-	-	436969.70	1296199.32	-	-	-
н159О	-	-	-	436964.16	1296194.34	-	-	-
н160О	-	-	-	436968.21	1296189.83	-	-	-
н156О	-	-	-	436975.52	1296196.41	-	-	-

2. Сведения о характеристиках объекта недвижимости с кадастровым номером : 67:08:0010260:78 :

№ п/п	Наименование характеристики	Значение характеристики
1	2	3
1.	Вид объекта недвижимости	здание
2.	Ранее присвоенный государственный учетный номер (инвентарный) здания, сооружения, объекта незавершенного строительства	-
3.	Кадастровый номер земельного участка (земельных участков), в границах которого (которых) расположены здание, сооружение, объект незавершенного строительства	-
4.	Уникальный учетный номер кадастрового квартала, в границах которого расположены здание, сооружение, объект незавершенного строительства	67:08:0010260
5.	Адрес здания, сооружения, объекта незавершенного строительства	Российская Федерация, Смоленская область, район Ельнинский, г. Ельня, ул. Синенкова, дом 29
5.1.	Сведения о местоположении здания, сооружения, объекта незавершенного строительства (при отсутствии адреса) в структурированном в соответствии с федеральной информационной адресной системой виде	-
5.2.	Дополнительные сведения о местоположении	-
6.	Иные сведения	-

3. Пояснения к сведениям об объекте недвижимости с кадастровым номером 67:08:0010260:78 :

1.	-
----	---

Описание местоположения зданий, сооружений, объектов незавершенного строительства на земельном участке

1. Сведения о характерных точках контура объекта недвижимости с кадастровым номером : 67:08:0010260:79 :

Система координат МСК-67, зона 1

Зона № 1

Обозначение характерных точек контура	Содержатся в Едином государственном реестре недвижимости			Определены в ходе выполнения комплексных кадастровых работ			Метод опреде ления коор динат	Формулы, примененные для расчета средней квадратической погрешности определения координат характерных точек (Mt), м, с подставленными в такие формулы значениями и итоговые (вычисленные) значения Mt, м
	Координаты, м		Ради ус, м	Координаты, м		Ради ус, м		
	X	Y	R	X	Y	R		
1	2	3	4	5	6	7	8	9
								-
n161O	-	-	-	437166.91	1296376.56	-	-	-
n162O	-	-	-	437178.53	1296386.17	-	-	-
n163O	-	-	-	437172.45	1296393.52	-	-	-
n164O	-	-	-	437160.83	1296383.91	-	-	-
n161O	-	-	-	437166.91	1296376.56	-	-	-

2. Сведения о характеристиках объекта недвижимости с кадастровым номером : 67:08:0010260:79 :

№ п/п	Наименование характеристики	Значение характеристики
1	2	3
1.	Вид объекта недвижимости	здание
2.	Ранее присвоенный государственный учетный номер (инвентарный) здания, сооружения, объекта незавершенного строительства	-
3.	Кадастровый номер земельного участка (земельных участков), в границах которого (которых) расположены здание, сооружение, объект незавершенного строительства	-
4.	Уникальный учетный номер кадастрового квартала, в границах которого расположены здание, сооружение, объект незавершенного строительства	67:08:0010260
5.	Адрес здания, сооружения, объекта незавершенного строительства	Российская Федерация, Смоленская область, район Ельнинский, г. Ельня, ул. Синенкова, дом 47
5.1.	Сведения о местоположении здания, сооружения, объекта незавершенного строительства (при отсутствии адреса) в структурированном в соответствии с федеральной информационной адресной системой виде	-
5.2.	Дополнительные сведения о местоположении	-
6.	Иные сведения	-

3. Пояснения к сведениям об объекте недвижимости с кадастровым номером 67:08:0010260:79 :

1.	-
----	---

Описание местоположения зданий, сооружений, объектов незавершенного строительства на земельном участке

1. Сведения о характерных точках контура объекта недвижимости с кадастровым номером : 67:08:0010260:80 :

Система координат МСК-67, зона 1

Зона № 1

Обозначение характерных точек контура	Содержатся в Едином государственном реестре недвижимости			Определены в ходе выполнения комплексных кадастровых работ			Метод опреде ления коор динат	Формулы, примененные для расчета средней квадратической погрешности определения координат характерных точек (Mt), м, с подставленными в такие формулы значениями и итоговые (вычисленные) значения Mt, м
	Координаты, м		Ради ус, м	Координаты, м		Ради ус, м		
	X	Y	R	X	Y	R		
1	2	3	4	5	6	7	8	9
								-
n165O	-	-	-	437133.32	1296345.17	-	-	-
n166O	-	-	-	437138.76	1296350.30	-	-	-
n167O	-	-	-	437135.36	1296353.73	-	-	-
n168O	-	-	-	437137.77	1296356.00	-	-	-
n169O	-	-	-	437130.79	1296363.40	-	-	-
n170O	-	-	-	437123.00	1296356.02	-	-	-
n165O	-	-	-	437133.32	1296345.17	-	-	-

2. Сведения о характеристиках объекта недвижимости с кадастровым номером : 67:08:0010260:80 :

№ п/п	Наименование характеристики	Значение характеристики
1	2	3
1.	Вид объекта недвижимости	здание
2.	Ранее присвоенный государственный учетный номер (инвентарный) здания, сооружения, объекта незавершенного строительства	-
3.	Кадастровый номер земельного участка (земельных участков), в границах которого (которых) расположены здание, сооружение, объект незавершенного строительства	-
4.	Уникальный учетный номер кадастрового квартала, в границах которого расположены здание, сооружение, объект незавершенного строительства	67:08:0010260
5.	Адрес здания, сооружения, объекта незавершенного строительства	Российская Федерация, Смоленская область, район Ельнинский, г. Ельня, ул. Синенкова, дом 43
5.1.	Сведения о местоположении здания, сооружения, объекта незавершенного строительства (при отсутствии адреса) в структурированном в соответствии с федеральной информационной адресной системой виде	-
5.2.	Дополнительные сведения о местоположении	-
6.	Иные сведения	-

3. Пояснения к сведениям об объекте недвижимости с кадастровым номером 67:08:0010260:80 :

1.	-
----	---

Описание местоположения зданий, сооружений, объектов незавершенного строительства на земельном участке

1. Сведения о характерных точках контура объекта недвижимости с кадастровым номером : 67:08:0010260:82 :

Система координат МСК-67, зона 1

Зона № 1

Обозначение характерных точек контура	Содержатся в Едином государственном реестре недвижимости			Определены в ходе выполнения комплексных кадастровых работ			Метод опреде ления коор динат	Формулы, примененные для расчета средней квадратической погрешности определения координат характерных точек (Mt), м, с подставленными в такие формулы значениями и итоговые (вычисленные) значения Mt, м
	Координаты, м		Ради ус, м	Координаты, м		Ради ус, м		
	X	Y	R	X	Y	R		
1	2	3	4	5	6	7	8	9
								-
н171О	-	-	-	437238.14	1296441.00	-	-	-
н172О	-	-	-	437234.42	1296445.32	-	-	-
н173О	-	-	-	437231.82	1296443.08	-	-	-
н174О	-	-	-	437226.82	1296438.78	-	-	-
н175О	-	-	-	437230.54	1296434.46	-	-	-
н171О	-	-	-	437238.14	1296441.00	-	-	-

2. Сведения о характеристиках объекта недвижимости с кадастровым номером : 67:08:0010260:82 :

№ п/п	Наименование характеристики	Значение характеристики
1	2	3
1.	Вид объекта недвижимости	здание
2.	Ранее присвоенный государственный учетный номер (инвентарный) здания, сооружения, объекта незавершенного строительства	-
3.	Кадастровый номер земельного участка (земельных участков), в границах которого (которых) расположены здание, сооружение, объект незавершенного строительства	-
4.	Уникальный учетный номер кадастрового квартала, в границах которого расположены здание, сооружение, объект незавершенного строительства	67:08:0010260
5.	Адрес здания, сооружения, объекта незавершенного строительства	Российская Федерация, Смоленская область, район Ельнинский, г. Ельня, ул. Синенкова, дом 53
5.1.	Сведения о местоположении здания, сооружения, объекта незавершенного строительства (при отсутствии адреса) в структурированном в соответствии с федеральной информационной адресной системой виде	-
5.2.	Дополнительные сведения о местоположении	-
6.	Иные сведения	-

3. Пояснения к сведениям об объекте недвижимости с кадастровым номером 67:08:0010260:82 :

1.	-
----	---

**Описание местоположения зданий, сооружений,
объектов незавершенного строительства на земельном участке**

1. Сведения о характерных точках контура объекта недвижимости с кадастровым номером : 67:08:0010260:83 :

Система координат МСК-67, зона 1

Зона № 1

Обозначение характерных точек контура	Содержатся в Едином государственном реестре недвижимости			Определены в ходе выполнения комплексных кадастровых работ			Метод определения координат	Формулы, примененные для расчета средней квадратической погрешности определения координат характерных точек (Mt), м, с подставленными в такие формулы значениями и итоговые (вычисленные) значения Mt, м
	Координаты, м		Радиус, м	Координаты, м		Радиус, м		
	X	Y	R	X	Y	R		
1	2	3	4	5	6	7	8	9
								-
н176О	-	-	-	437151.70	1296362.51	-	-	-
н177О	-	-	-	437159.59	1296369.44	-	-	-
н178О	-	-	-	437154.33	1296375.60	-	-	-
н179О	-	-	-	437146.37	1296368.45	-	-	-
н176О	-	-	-	437151.70	1296362.51	-	-	-

2. Сведения о характеристиках объекта недвижимости с кадастровым номером : 67:08:0010260:83 :

№ п/п	Наименование характеристики	Значение характеристики
1	2	3
1.	Вид объекта недвижимости	здание
2.	Ранее присвоенный государственный учетный номер (инвентарный) здания, сооружения, объекта незавершенного строительства	-
3.	Кадастровый номер земельного участка (земельных участков), в границах которого (которых) расположены здание, сооружение, объект незавершенного строительства	-
4.	Уникальный учетный номер кадастрового квартала, в границах которого расположены здание, сооружение, объект незавершенного строительства	67:08:0010260
5.	Адрес здания, сооружения, объекта незавершенного строительства	Российская Федерация, Смоленская область, район Ельнинский, г. Ельня, ул. Синенкова, дом 45
5.1.	Сведения о местоположении здания, сооружения, объекта незавершенного строительства (при отсутствии адреса) в структурированном в соответствии с федеральной информационной адресной системой виде	-
5.2.	Дополнительные сведения о местоположении	-
6.	Иные сведения	-

3. Пояснения к сведениям об объекте недвижимости с кадастровым номером 67:08:0010260:83 :

1.	-
----	---

Описание местоположения зданий, сооружений, объектов незавершенного строительства на земельном участке

1. Сведения о характерных точках контура объекта недвижимости с кадастровым номером : 67:08:0010260:84 :

Система координат МСК-67, зона 1

Зона № 1

Обозначение характерных точек контура	Содержатся в Едином государственном реестре недвижимости			Определены в ходе выполнения комплексных кадастровых работ			Метод опреде ления коор динат	Формулы, примененные для расчета средней квадратической погрешности определения координат характерных точек (Mt), м, с подставленными в такие формулы значениями и итоговые (вычисленные) значения Mt, м
	Координаты, м		Ради ус, м	Координаты, м		Ради ус, м		
	X	Y	R	X	Y	R		
1	2	3	4	5	6	7	8	9
								-
n180O	-	-	-	437094.52	1296317.16	-	-	-
n181O	-	-	-	437085.14	1296309.26	-	-	-
n182O	-	-	-	437089.83	1296303.86	-	-	-
n183O	-	-	-	437099.21	1296311.75	-	-	-
n180O	-	-	-	437094.52	1296317.16	-	-	-

2. Сведения о характеристиках объекта недвижимости с кадастровым номером : 67:08:0010260:84 :

№ п/п	Наименование характеристики	Значение характеристики
1	2	3
1.	Вид объекта недвижимости	здание
2.	Ранее присвоенный государственный учетный номер (инвентарный) здания, сооружения, объекта незавершенного строительства	-
3.	Кадастровый номер земельного участка (земельных участков), в границах которого (которых) расположены здание, сооружение, объект незавершенного строительства	-
4.	Уникальный учетный номер кадастрового квартала, в границах которого расположены здание, сооружение, объект незавершенного строительства	67:08:0010260
5.	Адрес здания, сооружения, объекта незавершенного строительства	Российская Федерация, Смоленская область, район Ельнинский, г. Ельня, ул. Синенкова, дом 39
5.1.	Сведения о местоположении здания, сооружения, объекта незавершенного строительства (при отсутствии адреса) в структурированном в соответствии с федеральной информационной адресной системой виде	-
5.2.	Дополнительные сведения о местоположении	-
6.	Иные сведения	-

3. Пояснения к сведениям об объекте недвижимости с кадастровым номером 67:08:0010260:84 :

1.	-
----	---

Описание местоположения зданий, сооружений, объектов незавершенного строительства на земельном участке

1. Сведения о характерных точках контура объекта недвижимости с кадастровым номером : 67:08:0010260:86 :

Система координат МСК-67, зона 1

Зона № 1

Обозначение характерных точек контура	Содержатся в Едином государственном реестре недвижимости			Определены в ходе выполнения комплексных кадастровых работ			Метод определения координат	Формулы, примененные для расчета средней квадратической погрешности определения координат характерных точек (Mt), м, с подставленными в такие формулы значениями и итоговые (вычисленные) значения Mt, м
	Координаты, м		Радиус, м	Координаты, м		Радиус, м		
	X	Y	R	X	Y	R		
1	2	3	4	5	6	7	8	9
								-
н184О	-	-	-	436918.54	1296365.38	-	-	-
н185О	-	-	-	436922.88	1296360.96	-	-	-
н186О	-	-	-	436928.75	1296366.72	-	-	-
н187О	-	-	-	436924.40	1296371.15	-	-	-
н184О	-	-	-	436918.54	1296365.38	-	-	-

2. Сведения о характеристиках объекта недвижимости с кадастровым номером : 67:08:0010260:86 :

№ п/п	Наименование характеристики	Значение характеристики
1	2	3
1.	Вид объекта недвижимости	здание
2.	Ранее присвоенный государственный учетный номер (инвентарный) здания, сооружения, объекта незавершенного строительства	-
3.	Кадастровый номер земельного участка (земельных участков), в границах которого (которых) расположены здание, сооружение, объект незавершенного строительства	-
4.	Уникальный учетный номер кадастрового квартала, в границах которого расположены здание, сооружение, объект незавершенного строительства	67:08:0010260
5.	Адрес здания, сооружения, объекта незавершенного строительства	Российская Федерация, Смоленская область, район Ельнинский, г. Ельня, ул. Митрофаненкова, дом 28
5.1.	Сведения о местоположении здания, сооружения, объекта незавершенного строительства (при отсутствии адреса) в структурированном в соответствии с федеральной информационной адресной системой виде	-
5.2.	Дополнительные сведения о местоположении	-
6.	Иные сведения	-

3. Пояснения к сведениям об объекте недвижимости с кадастровым номером 67:08:0010260:86 :

1.	-
----	---

**Описание местоположения зданий, сооружений,
объектов незавершенного строительства на земельном участке**

**1. Сведения о характерных точках контура объекта недвижимости
с кадастровым номером : 67:08:0010260:87 :**

Система координат МСК-67, зона 1

Зона № 1

Обозначение характерных точек контура	Содержатся в Едином государственном реестре недвижимости			Определены в ходе выполнения комплексных кадастровых работ			Метод опреде ления коор динат	Формулы, примененные для расчета средней квадратической погрешности определения координат характерных точек (Mt), м, с подставленными в такие формулы значениями и итоговые (вычисленные) значения Mt, м
	Координаты, м		Ради ус, м	Координаты, м		Ради ус, м		
	X	Y	R	X	Y	R		
1	2	3	4	5	6	7	8	9
								-
н188О	-	-	-	436886.83	1296292.99	-	-	-
н189О	-	-	-	436882.40	1296288.80	-	-	-
н190О	-	-	-	436885.30	1296285.73	-	-	-
н191О	-	-	-	436887.71	1296283.18	-	-	-
н192О	-	-	-	436892.34	1296278.29	-	-	-
н193О	-	-	-	436896.77	1296282.48	-	-	-
н194О	-	-	-	436899.12	1296284.70	-	-	-
н195О	-	-	-	436893.35	1296290.80	-	-	-
н196О	-	-	-	436891.00	1296288.58	-	-	-
н188О	-	-	-	436886.83	1296292.99	-	-	-

**2. Сведения о характеристиках объекта недвижимости
с кадастровым номером : 67:08:0010260:87 :**

№ п/п	Наименование характеристики	Значение характеристики
1	2	3
1.	Вид объекта недвижимости	здание
2.	Ранее присвоенный государственный учетный номер (инвентарный) здания, сооружения, объекта незавершенного строительства	-
3.	Кадастровый номер земельного участка (земельных участков), в границах которого (которых) расположены здание, сооружение, объект незавершенного строительства	-
4.	Уникальный учетный номер кадастрового квартала, в границах которого расположены здание, сооружение, объект незавершенного строительства	67:08:0010260
5.	Адрес здания, сооружения, объекта незавершенного строительства	Российская Федерация, Смоленская область, район Ельнинский, г. Ельня, ул. Боровикова, дом 32
5.1.	Сведения о местоположении здания, сооружения, объекта незавершенного строительства (при отсутствии адреса) в структурированном в соответствии с федеральной информационной адресной системой виде	-
5.2.	Дополнительные сведения о местоположении	-
6.	Иные сведения	-

3. Пояснения к сведениям об объекте недвижимости с кадастровым номером 67:08:0010260:87 :

1.

-

**Описание местоположения зданий, сооружений,
объектов незавершенного строительства на земельном участке**

**1. Сведения о характерных точках контура объекта недвижимости
с кадастровым номером : 67:08:0010260:89 :**

Система координат МСК-67, зона 1

Зона № 1

Обозначение характерных точек контура	Содержатся в Едином государственном реестре недвижимости			Определены в ходе выполнения комплексных кадастровых работ			Метод опреде ления коор динат	Формулы, примененные для расчета средней квадратической погрешности определения координат характерных точек (Mt), м, с подставленными в такие формулы значениями и итоговые (вычисленные) значения Mt, м
	Координаты, м		Ради ус, м	Координаты, м		Ради ус, м		
	X	Y	R	X	Y	R		
1	2	3	4	5	6	7	8	9
								-
н1970	-	-	-	437020.53	1296238.55	-	-	-
н1980	-	-	-	437019.56	1296239.59	-	-	-
н1990	-	-	-	437021.23	1296241.14	-	-	-
н2000	-	-	-	437017.79	1296244.85	-	-	-
н2010	-	-	-	437016.12	1296243.30	-	-	-
н2020	-	-	-	437008.76	1296236.47	-	-	-
н2030	-	-	-	437013.17	1296231.72	-	-	-
н1970	-	-	-	437020.53	1296238.55	-	-	-

**2. Сведения о характеристиках объекта недвижимости
с кадастровым номером : 67:08:0010260:89 :**

№ п/п	Наименование характеристики	Значение характеристики
1	2	3
1.	Вид объекта недвижимости	здание
2.	Ранее присвоенный государственный учетный номер (инвентарный) здания, сооружения, объекта незавершенного строительства	-
3.	Кадастровый номер земельного участка (земельных участков), в границах которого (которых) расположены здание, сооружение, объект незавершенного строительства	-
4.	Уникальный учетный номер кадастрового квартала, в границах которого расположены здание, сооружение, объект незавершенного строительства	67:08:0010260
5.	Адрес здания, сооружения, объекта незавершенного строительства	Российская Федерация, Смоленская область, район Ельнинский, город Ельня, улица Синенкова, дом 31
5.1.	Сведения о местоположении здания, сооружения, объекта незавершенного строительства (при отсутствии адреса) в структурированном в соответствии с федеральной информационной адресной системой виде	-
5.2.	Дополнительные сведения о местоположении	-
6.	Иные сведения	-

3. Пояснения к сведениям об объекте недвижимости с кадастровым номером 67:08:0010260:89 :

1.

-

Описание местоположения зданий, сооружений, объектов незавершенного строительства на земельном участке

1. Сведения о характерных точках контура объекта недвижимости с кадастровым номером : 67:08:0010260:95 :

Система координат МСК-67, зона 1

Зона № 1

Обозначение характерных точек контура	Содержатся в Едином государственном реестре недвижимости			Определены в ходе выполнения комплексных кадастровых работ			Метод определения координат	Формулы, примененные для расчета средней квадратической погрешности определения координат характерных точек (Mt), м, с подставленными в такие формулы значениями и итоговые (вычисленные) значения Mt, м
	Координаты, м		Радиус, м	Координаты, м		Радиус, м		
	X	Y	R	X	Y	R		
1	2	3	4	5	6	7	8	9
								-
н204О	-	-	-	437197.98	1296403.07	-	-	-
н205О	-	-	-	437192.20	1296409.90	-	-	-
н206О	-	-	-	437181.42	1296400.76	-	-	-
н207О	-	-	-	437187.28	1296393.92	-	-	-
н204О	-	-	-	437197.98	1296403.07	-	-	-

2. Сведения о характеристиках объекта недвижимости с кадастровым номером : 67:08:0010260:95 :

№ п/п	Наименование характеристики	Значение характеристики
1	2	3
1.	Вид объекта недвижимости	здание
2.	Ранее присвоенный государственный учетный номер (инвентарный) здания, сооружения, объекта незавершенного строительства	-
3.	Кадастровый номер земельного участка (земельных участков), в границах которого (которых) расположены здание, сооружение, объект незавершенного строительства	-
4.	Уникальный учетный номер кадастрового квартала, в границах которого расположены здание, сооружение, объект незавершенного строительства	67:08:0010260
5.	Адрес здания, сооружения, объекта незавершенного строительства	Российская Федерация, Смоленская область, район Ельнинский, город Ельня, улица Синенкова, дом 49
5.1.	Сведения о местоположении здания, сооружения, объекта незавершенного строительства (при отсутствии адреса) в структурированном в соответствии с федеральной информационной адресной системой виде	-
5.2.	Дополнительные сведения о местоположении	-
6.	Иные сведения	-

3. Пояснения к сведениям об объекте недвижимости с кадастровым номером 67:08:0010260:95 :

1.	-
----	---

Описание местоположения зданий, сооружений, объектов незавершенного строительства на земельном участке

1. Сведения о характерных точках контура объекта недвижимости с кадастровым номером : 67:08:0010260:96 :

Система координат МСК-67, зона 1

Зона № 1

Обозначение характерных точек контура	Содержатся в Едином государственном реестре недвижимости			Определены в ходе выполнения комплексных кадастровых работ			Метод опреде ления коор динат	Формулы, примененные для расчета средней квадратической погрешности определения координат характерных точек (Mt), м, с подставленными в такие формулы значениями и итоговые (вычисленные) значения Mt, м
	Координаты, м		Ради ус, м	Координаты, м		Ради ус, м		
	X	Y	R	X	Y	R		
1	2	3	4	5	6	7	8	9
								-
н208О	-	-	-	437195.18	1296600.27	-	-	-
н209О	-	-	-	437197.94	1296602.68	-	-	-
н210О	-	-	-	437198.97	1296601.56	-	-	-
н211О	-	-	-	437201.30	1296603.70	-	-	-
н212О	-	-	-	437200.34	1296604.77	-	-	-
н213О	-	-	-	437202.88	1296606.97	-	-	-
н214О	-	-	-	437196.05	1296614.82	-	-	-
н215О	-	-	-	437188.35	1296608.12	-	-	-
н208О	-	-	-	437195.18	1296600.27	-	-	-

2. Сведения о характеристиках объекта недвижимости с кадастровым номером : 67:08:0010260:96 :

№ п/п	Наименование характеристики	Значение характеристики
1	2	3
1.	Вид объекта недвижимости	здание
2.	Ранее присвоенный государственный учетный номер (инвентарный) здания, сооружения, объекта незавершенного строительства	-
3.	Кадастровый номер земельного участка (земельных участков), в границах которого (которых) расположены здание, сооружение, объект незавершенного строительства	-
4.	Уникальный учетный номер кадастрового квартала, в границах которого расположены здание, сооружение, объект незавершенного строительства	67:08:0010260
5.	Адрес здания, сооружения, объекта незавершенного строительства	Российская Федерация, Смоленская область, район Ельнинский, город Ельня, улица Митрофаненкова, дом 54
5.1.	Сведения о местоположении здания, сооружения, объекта незавершенного строительства (при отсутствии адреса) в структурированном в соответствии с федеральной информационной адресной системой виде	-
5.2.	Дополнительные сведения о местоположении	-
6.	Иные сведения	-

3. Пояснения к сведениям об объекте недвижимости с кадастровым номером 67:08:0010260:96 :

1.

-

Описание местоположения зданий, сооружений, объектов незавершенного строительства на земельном участке

1. Сведения о характерных точках контура объекта недвижимости с кадастровым номером : 67:08:0010260:97 :

Система координат МСК-67, зона 1

Зона № 1

Обозначение характерных точек контура	Содержатся в Едином государственном реестре недвижимости			Определены в ходе выполнения комплексных кадастровых работ			Метод определения координат	Формулы, примененные для расчета средней квадратической погрешности определения координат характерных точек (Mt), м, с подставленными в такие формулы значениями и итоговые (вычисленные) значения Mt, м
	Координаты, м		Радиус, м	Координаты, м		Радиус, м		
	X	Y	R	X	Y	R		
1	2	3	4	5	6	7	8	9
								-
н2160	-	-	-	437279.37	1296478.24	-	-	-
н2170	-	-	-	437275.87	1296482.48	-	-	-
н2180	-	-	-	437273.21	1296480.29	-	-	-
н2190	-	-	-	437265.11	1296473.61	-	-	-
н2200	-	-	-	437268.60	1296469.37	-	-	-
н2160	-	-	-	437279.37	1296478.24	-	-	-

2. Сведения о характеристиках объекта недвижимости с кадастровым номером : 67:08:0010260:97 :

№ п/п	Наименование характеристики	Значение характеристики
1	2	3
1.	Вид объекта недвижимости	здание
2.	Ранее присвоенный государственный учетный номер (инвентарный) здания, сооружения, объекта незавершенного строительства	-
3.	Кадастровый номер земельного участка (земельных участков), в границах которого (которых) расположены здание, сооружение, объект незавершенного строительства	-
4.	Уникальный учетный номер кадастрового квартала, в границах которого расположены здание, сооружение, объект незавершенного строительства	67:08:0010260
5.	Адрес здания, сооружения, объекта незавершенного строительства	Российская Федерация, Смоленская область, район Ельнинский, город Ельня, улица Синенкова, дом 57
5.1.	Сведения о местоположении здания, сооружения, объекта незавершенного строительства (при отсутствии адреса) в структурированном в соответствии с федеральной информационной адресной системой виде	-
5.2.	Дополнительные сведения о местоположении	-
6.	Иные сведения	-

3. Пояснения к сведениям об объекте недвижимости с кадастровым номером 67:08:0010260:97 :

1.	-
----	---

Описание местоположения зданий, сооружений, объектов незавершенного строительства на земельном участке

1. Сведения о характерных точках контура объекта недвижимости с кадастровым номером : 67:08:0010260:99 :

Система координат МСК-67, зона 1

Зона № 1

Обозначение характерных точек контура	Содержатся в Едином государственном реестре недвижимости			Определены в ходе выполнения комплексных кадастровых работ			Метод определения координат	Формулы, примененные для расчета средней квадратической погрешности определения координат характерных точек (Mt), м, с подставленными в такие формулы значениями и итоговые (вычисленные) значения Mt, м
	Координаты, м		Радиус, м	Координаты, м		Радиус, м		
	X	Y	R	X	Y	R		
1	2	3	4	5	6	7	8	9
								-
н221О	-	-	-	437113.88	1296325.93	-	-	-
н222О	-	-	-	437118.60	1296330.35	-	-	-
н223О	-	-	-	437111.27	1296338.17	-	-	-
н224О	-	-	-	437106.55	1296333.76	-	-	-
н221О	-	-	-	437113.88	1296325.93	-	-	-

2. Сведения о характеристиках объекта недвижимости с кадастровым номером : 67:08:0010260:99 :

№ п/п	Наименование характеристики	Значение характеристики
1	2	3
1.	Вид объекта недвижимости	здание
2.	Ранее присвоенный государственный учетный номер (инвентарный) здания, сооружения, объекта незавершенного строительства	-
3.	Кадастровый номер земельного участка (земельных участков), в границах которого (которых) расположены здание, сооружение, объект незавершенного строительства	-
4.	Уникальный учетный номер кадастрового квартала, в границах которого расположены здание, сооружение, объект незавершенного строительства	67:08:0010260
5.	Адрес здания, сооружения, объекта незавершенного строительства	Российская Федерация, Смоленская область, район Ельнинский, город Ельня, улица Синенкова, дом 41
5.1.	Сведения о местоположении здания, сооружения, объекта незавершенного строительства (при отсутствии адреса) в структурированном в соответствии с федеральной информационной адресной системой виде	-
5.2.	Дополнительные сведения о местоположении	-
6.	Иные сведения	-

3. Пояснения к сведениям об объекте недвижимости с кадастровым номером 67:08:0010260:99 :

1.	-
----	---

Описание местоположения зданий, сооружений, объектов незавершенного строительства на земельном участке

1. Сведения о характерных точках контура объекта недвижимости с кадастровым номером : 67:08:0010260:215 :

Система координат МСК-67, зона 1

Зона № 1

Обозначение характерных точек контура	Содержатся в Едином государственном реестре недвижимости			Определены в ходе выполнения комплексных кадастровых работ			Метод определения координат	Формулы, примененные для расчета средней квадратической погрешности определения координат характерных точек (Mt), м, с подставленными в такие формулы значениями и итоговые (вычисленные) значения Mt, м
	Координаты, м		Радиус, м	Координаты, м		Радиус, м		
	X	Y	R	X	Y	R		
1	2	3	4	5	6	7	8	9
								-
н225О	-	-	-	437032.57	1296250.47	-	-	-
н226О	-	-	-	437039.62	1296256.67	-	-	-
н227О	-	-	-	437033.61	1296263.50	-	-	-
н228О	-	-	-	437026.56	1296257.30	-	-	-
н225О	-	-	-	437032.57	1296250.47	-	-	-

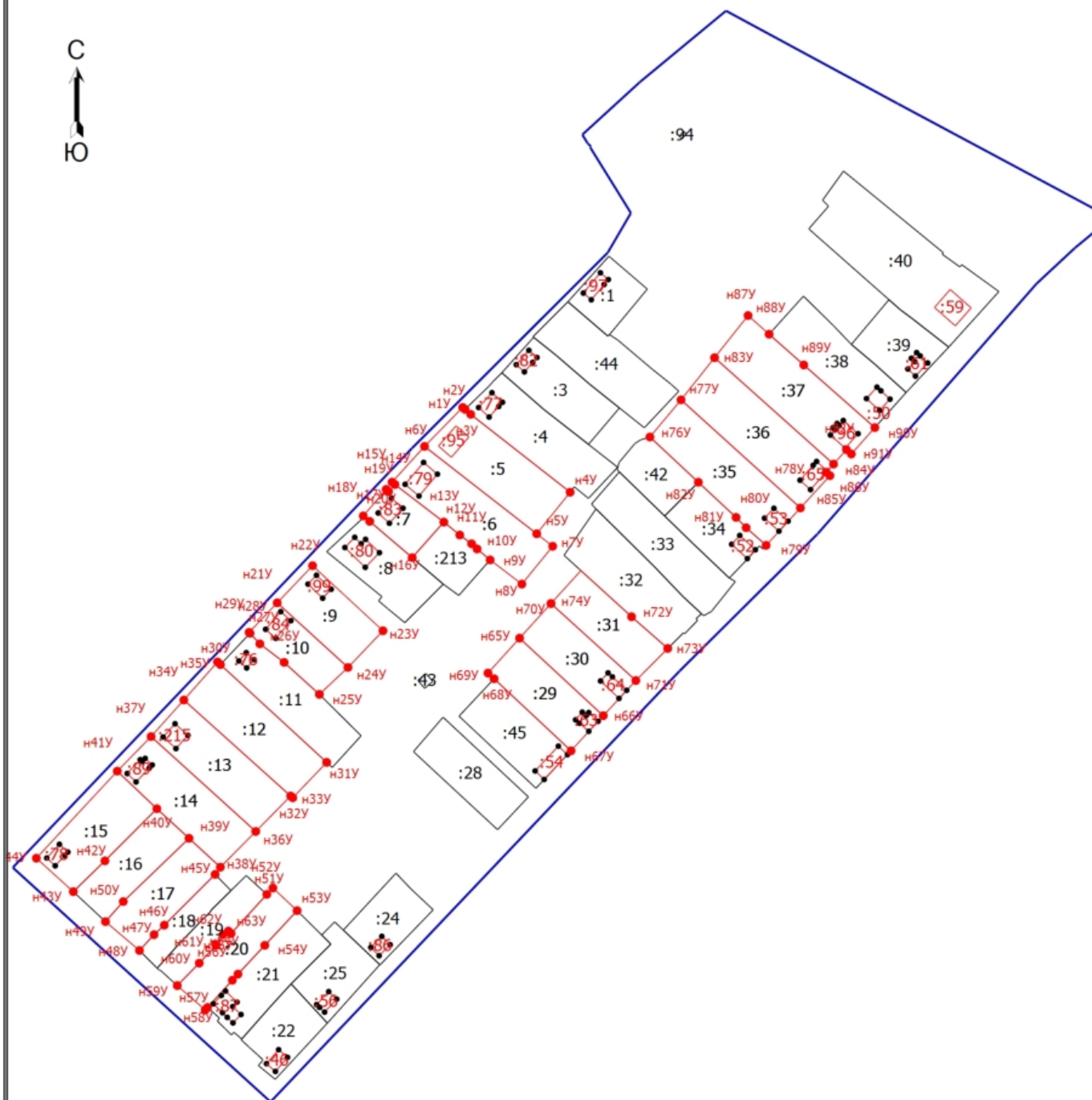
2. Сведения о характеристиках объекта недвижимости с кадастровым номером : 67:08:0010260:215 :

№ п/п	Наименование характеристики	Значение характеристики
1	2	3
1.	Вид объекта недвижимости	здание
2.	Ранее присвоенный государственный учетный номер (инвентарный) здания, сооружения, объекта незавершенного строительства	-
3.	Кадастровый номер земельного участка (земельных участков), в границах которого (которых) расположены здание, сооружение, объект незавершенного строительства	-
4.	Уникальный учетный номер кадастрового квартала, в границах которого расположены здание, сооружение, объект незавершенного строительства	67:08:0010260
5.	Адрес здания, сооружения, объекта незавершенного строительства	Российская Федерация, 216330, Смоленская область, район Ельнинский, г/п Ельнинское, город Ельня, улица Синенкова, дом 33
5.1.	Сведения о местоположении здания, сооружения, объекта незавершенного строительства (при отсутствии адреса) в структурированном в соответствии с федеральной информационной адресной системой виде	-
5.2.	Дополнительные сведения о местоположении	-
6.	Иные сведения	-

3. Пояснения к сведениям об объекте недвижимости с кадастровым номером 67:08:0010260:215 :

1.	-
----	---

Схема границ земельных участков






Масштаб 1:5500

Условные обозначения

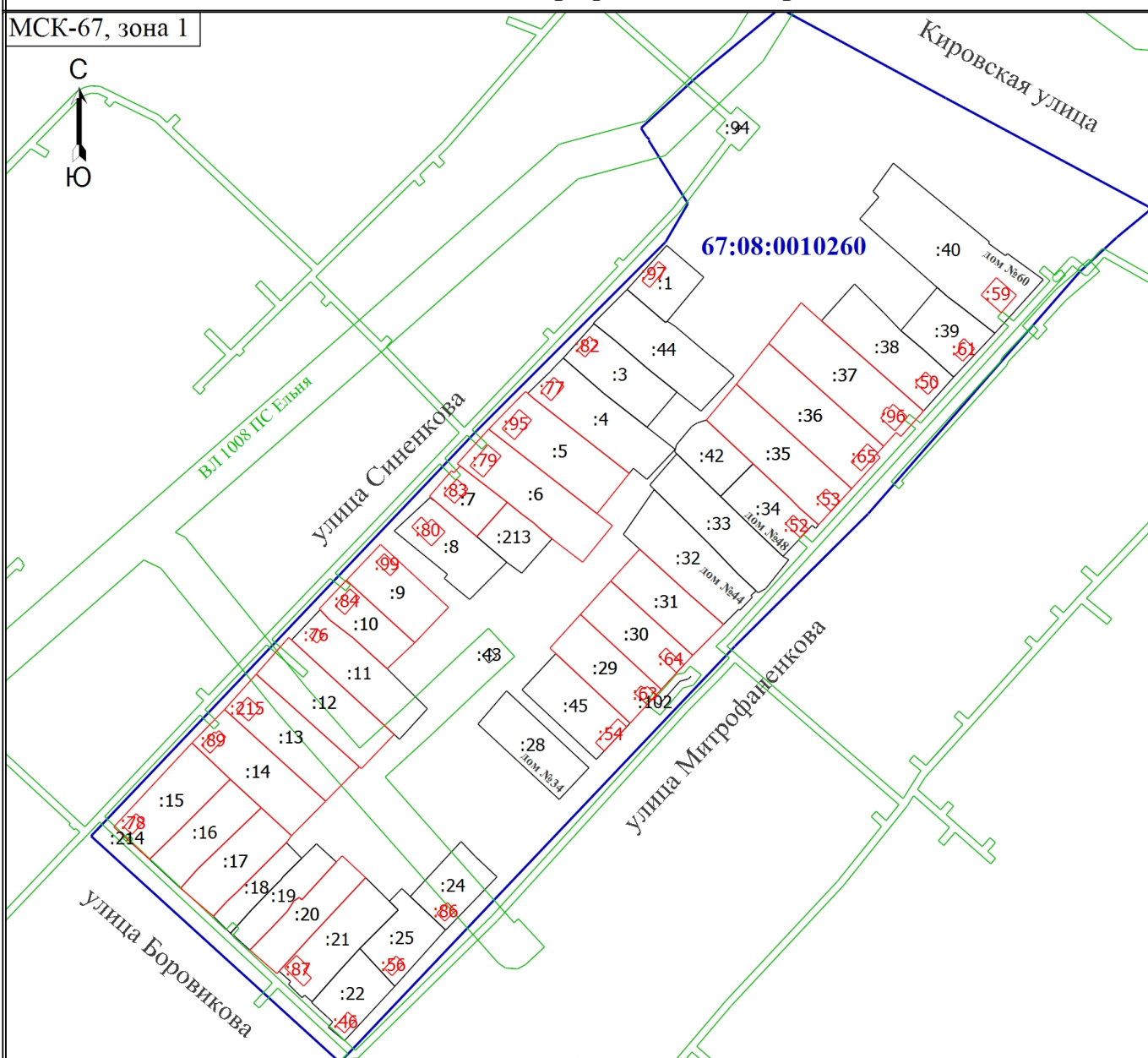
- - Часть границы, местоположение которой определено при выполнении кадастровых работ
- - Характерная точка границы земельного участка, сведения ЕГРН о которой соответствуют требованиям, установленным в соответствии с частью 13 статьи 22 Федерального закона от 13 июля 2015 г. N 218-ФЗ "О государственной регистрации недвижимости"

Схема границ земельных участков

- н1У - Обозначение новой характерной точки
- :1 - Кадастровый номер земельного участка
-  - Часть границы, сведения ЕГРН о которой позволяют однозначно определить ее положение на местности
-  - Граница кадастрового квартала
-  - Характерная точка границы земельного участка, сведения о которой отсутствуют в ЕГРН, местоположение которой определено при кадастровых работах (новая характерная точка)
- :46 - Уточняемое здание
- :102 - Кадастровый номер сооружения






Пользовательское графическое построение

МСК-67, зона 1



Масштаб 1:6000

Условные обозначения

-  - Часть границы, местоположение которой определено при выполнении кадастровых работ
-  - Часть контура, образованного проекцией вновь образованного наземного конструктивного элемента здания, сооружения, объекта незавершенного строительства
-  - Часть границы, сведения ЕГРН о которой позволяют однозначно определить ее положение на местности
-  - Граница кадастрового квартала
-  - Граница зоны с особыми условиями
- :1 - Кадастровый номер земельного участка
- :5 - Уточняемый земельный участок
- :46 - Уточняемое здание
- 67:08:0010182** - Номер кадастрового квартала
- :102 - Кадастровый номер сооружения