



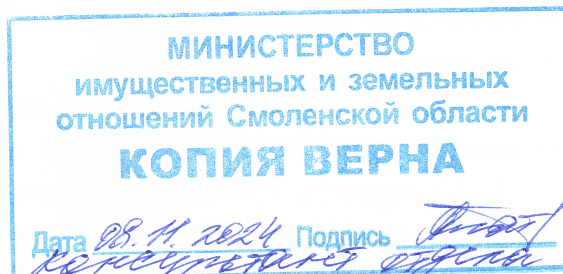
МИНИСТЕРСТВО ИМУЩЕСТВЕННЫХ И ЗЕМЕЛЬНЫХ ОТНОШЕНИЙ
СМОЛЕНСКОЙ ОБЛАСТИ

ПРИКАЗ

08.11.2024

№ 1133

Об установлении публичного сервитута для использования земель и земельных участков в целях строительства и эксплуатации линейного объекта «Узел технологического присоединения «Газопровод-отвод и ГРС Дорогобуж-2» к газотранспортной системе ПАО «Газпром»



Дата 08.11.2024 Подпись *Татьяна Яковенкова*
Заместитель главы по
представлению земельных
участков *Татьяна Яковенкова*

В соответствии с Земельным кодексом Российской Федерации, Правилами охраны газораспределительных сетей, утвержденными постановлением Правительства Российской Федерации от 20.11.2000 № 878, постановлением Администрации муниципального образования «Духовщинский район» Смоленской области от 20.09.2024 № 302 «Об утверждении проекта планировки территории», соглашением о сотрудничестве между Администрацией Смоленской области и Публичным акционерным обществом «Дорогобуж» от 04.10.2022 и на основании ходатайства публичного акционерного общества «Дорогобуж» от 22.10.2024

п р и к а з ы в а ю:

1. Установить сроком на 49 лет публичный сервитут в целях строительства и эксплуатации публичным акционерным обществом «Дорогобуж» линейного объекта «Узел технологического присоединения «Газопровод-отвод и ГРС Дорогобуж-2» к газотранспортной системе ПАО «Газпром» в отношении:

- земельного участка с кадастровым номером 67:07:0000000:48, расположенного по адресу: Российская Федерация, Смоленская область, Духовщинский район;

- земельного участка с кадастровым номером 67:07:0000000:49, расположенного по адресу: Российская Федерация, Смоленская область,

Духовщинский район, от дер. Грязнаки по направлению на север до ГРС у дер. Гаврово;

- земельного участка с кадастровым номером 67:07:0000000:605, расположенного по адресу: Российская Федерация, Смоленская область, Духовщинский район, Третьяковское сельское поселение;

- земельного участка с кадастровым номером 67:07:0000000:611, расположенного по адресу: Смоленская область, Духовщинский район, Третьяковское сельское поселение;

- земельного участка с кадастровым номером 67:07:0080104:816, расположенного по адресу: Российская Федерация, Смоленская область, Духовщинский район, примерно в 1 100 метрах от дер. Грязнаки по направлению на юго-восток;

- части кадастрового квартала 67:07:0080104, расположенного в Духовщинском районе Смоленской области.

2. Утвердить границы публичного сервитута в соответствии с графическим описанием местоположения границ публичного сервитута согласно приложению.

3. Срок, в течение которого использование земельных участков (их частей) в соответствии с их разрешенным использованием будет невозможно или существенно затруднено в связи со строительством и эксплуатацией публичным акционерным обществом «Дорогобуж» линейного объекта «Узел технологического присоединения «Газопровод-отвод и ГРС Дорогобуж-2» к газотранспортной системе ПАО «Газпром» – 2 года.

4. Размер платы за публичный сервитут рассчитывается пропорционально площади земельного участка и земель в установленных границах публичного сервитута.

5. Публичному акционерному обществу «Дорогобуж» привести земельные участки, указанные в пункте 1 настоящего приказа, в состояние, пригодное для их использования в соответствии с видом разрешенного использования, в срок не позднее чем три месяца после завершения строительства линейного объекта «Узел технологического присоединения «Газопровод-отвод и ГРС Дорогобуж-2» к газотранспортной системе ПАО «Газпром».

6. Отделу по предоставлению земельных участков департамента земельных отношений Министерства имущественных и земельных отношений Смоленской области (Ю.Г. Панфилова):

- разместить настоящий приказ на официальном сайте Министерства имущественных и земельных отношений Смоленской области в информационно-телекоммуникационной сети «Интернет»;

- осуществить необходимые юридические действия, связанные с государственной регистрацией публичного сервитута в отношении земельных участков, указанных в пункте 1 настоящего приказа.

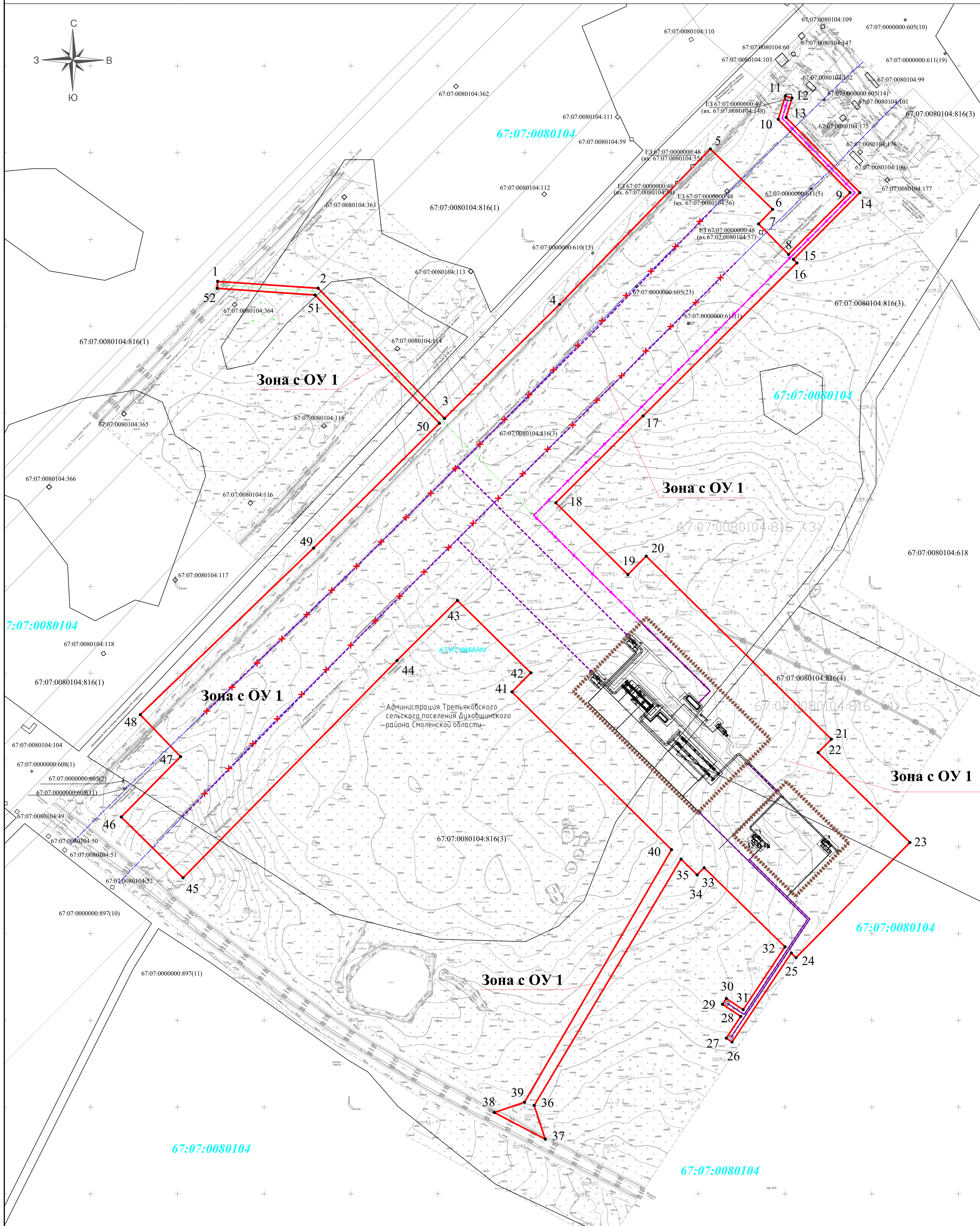
И.о. министра



Т.В. Яковенкова

СХЕМА РАСПОЛОЖЕНИЯ ГРАНИЦ ПУБЛИЧНОГО СЕРВИТУТА
 для строительства и эксплуатации линейного объекта "Узел технологического присоединения
 "Газопровод-отвод и ГРС Дорогобуж-2" к газотранспортной системе ПАО "Газпром"

Российская Федерация, Смоленская область, Духовщинский район



УСЛОВНЫЕ ОБОЗНАЧЕНИЯ:

- **Зона с ОУ 1** — Обозначение зоны публичного сервитута и её границы в отношении земель и (или) земельных участков в целях в целях строительства и эксплуатации линейного объекта "Узел технологического присоединения "Газопровод-отвод и ГРС Дорогобуж-2" к газотранспортной системе ПАО "Газпром"
- - - - - — Обозначение оси проектируемого газопровода
- x x x — Существующий газопровод, подлежащий демонтажу
- — Обозначение проектируемой линии ЛВ (кабельная линия от существующей линии электроснабжения к проектируемой БКЭС
- - - - - — Обозначение кабеля телемеханики от проектируемой БКЭС к существующему НУП и проектируемым крановым узлам

- 67:07:0080104:52 — Обозначение кадастрового номера и границы земельного участка, сведения о границе которого содержатся в ЕИРН
- 67:07:0080104 — Обозначение границы кадастрового квартала и его номера.
- 8 — Обозначение характерной точки границы зоны публичного сервитута и её номера.
- ##### — Обозначение границы площадок для проектируемых УИРГ.

Масштаб 1:1000

Лист № подл. _____

ГРАФИЧЕСКОЕ ОПИСАНИЕ

местоположения границ населенных пунктов, территориальных зон, особо охраняемых природных территорий, зон с особыми условиями использования территории

Публичный сервитут для строительства и эксплуатации линейного объекта «Узел технологического присоединения «Газопровод-отвод и ГРС Дорогобуж-2» к газотранспортной системе ПАО «Газпром».

(наименование объекта, местоположение границ которого описано (далее - объект))

Раздел 1

Сведения об объекте

№ п/п	Характеристики объекта	Описание характеристик
1	2	3
1.	Местоположение объекта	Смоленская область, район Духовщинский
2.	Площадь объекта +/- величина погрешности определения площади (Р +/- Дельта Р)	70375 +/- 93 м ²
3.	Иные характеристики объекта	Цель установления публичного сервитута - строительство и эксплуатация линейного объекта «Узел технологического присоединения «Газопровод-отвод и ГРС Дорогобуж-2» к газотранспортной системе ПАО «Газпром», », в соответствии с пунктом 1 статьи 39.37 Земельного Кодекса Российской Федерации, в целях прокладки, переустройства, переноса инженерных коммуникаций, их эксплуатации в границах полос отвода и придорожных полос автомобильных дорог в соответствии с пунктом 4.1. ст. 39.37 Земельного кодекса Российской Федерации.

Раздел 2**Сведения о местоположении границ объекта**

1. Система координат МСК-67, зона 1

2. Сведения о характерных точках границ объекта

Обозначение характерных точек границ	Координаты, м		Метод определения координат характерной точки	Средняя квадратическая погрешность положения характерной точки (Mt), м	Описание обозначения точки на местности (при наличии)
	X	Y			
1	2	3	4	5	6
1	502625.82	1252923.17	Аналитический метод	0.1	Закрепление отсутствует
2	502621.89	1252981.04	Аналитический метод	0.1	Закрепление отсутствует
3	502546.85	1253053.84	Аналитический метод	0.1	Закрепление отсутствует
4	502612.57	1253120.17	Аналитический метод	0.1	Закрепление отсутствует
5	502702.14	1253207.02	Аналитический метод	0.1	Закрепление отсутствует
6	502667.33	1253242.92	Аналитический метод	0.1	Закрепление отсутствует
7	502658.97	1253234.81	Аналитический метод	0.1	Закрепление отсутствует
8	502641.37	1253252.05	Аналитический метод	0.1	Закрепление отсутствует
9	502677.02	1253287.51	Аналитический метод	0.1	Закрепление отсутствует
10	502719.24	1253246.13	Аналитический метод	0.1	Закрепление отсутствует
11	502732.66	1253250.21	Аналитический метод	0.1	Закрепление отсутствует
12	502731.49	1253254.04	Аналитический метод	0.1	Закрепление отсутствует
13	502720.34	1253250.65	Аналитический метод	0.1	Закрепление отсутствует
14	502676.99	1253293.14	Аналитический метод	0.1	Закрепление отсутствует
15	502638.52	1253254.85	Аналитический метод	0.1	Закрепление отсутствует
16	502636.42	1253256.90	Аналитический метод	0.1	Закрепление отсутствует
17	502548.27	1253168.26	Аналитический метод	0.1	Закрепление отсутствует
18	502498.27	1253117.96	Аналитический метод	0.1	Закрепление отсутствует
19	502456.83	1253159.51	Аналитический метод	0.1	Закрепление отсутствует
20	502467.49	1253170.05	Аналитический метод	0.1	Закрепление отсутствует
21	502362.01	1253276.71	Аналитический метод	0.1	Закрепление отсутствует
22	502354.29	1253269.07	Аналитический метод	0.1	Закрепление отсутствует

2. Сведения о характерных точках границ объекта					
Обозначение характерных точек границ	Координаты, м		Метод определения координат характерной точки	Средняя квадратическая погрешность положения характерной точки (Mt), м	Описание обозначения точки на местности (при наличии)
	X	Y			
1	2	3	4	5	6
23	502302.49	1253321.98	Аналитический метод	0.1	Закрепление отсутствует
24	502236.13	1253256.36	Аналитический метод	0.1	Закрепление отсутствует
25	502238.79	1253253.64	Аналитический метод	0.1	Закрепление отсутствует
26	502187.50	1253219.50	Аналитический метод	0.1	Закрепление отсутствует
27	502189.72	1253216.17	Аналитический метод	0.1	Закрепление отсутствует
28	502202.26	1253224.52	Аналитический метод	0.1	Закрепление отсутствует
29	502209.25	1253214.00	Аналитический метод	0.1	Закрепление отсутствует
30	502212.58	1253216.22	Аналитический метод	0.1	Закрепление отсутствует
31	502206.13	1253225.91	Аналитический метод	0.1	Закрепление отсутствует
32	502242.34	1253250.01	Аналитический метод	0.1	Закрепление отсутствует
33	502287.94	1253203.45	Аналитический метод	0.1	Закрепление отсутствует
34	502283.80	1253199.36	Аналитический метод	0.1	Закрепление отсутствует
35	502292.92	1253190.14	Аналитический метод	0.1	Закрепление отсутствует
36	502150.95	1253105.53	Аналитический метод	0.1	Закрепление отсутствует
37	502131.50	1253111.91	Аналитический метод	0.1	Закрепление отсутствует
38	502146.89	1253082.57	Аналитический метод	0.1	Закрепление отсутствует
39	502152.81	1253099.93	Аналитический метод	0.1	Закрепление отсутствует
40	502298.33	1253184.67	Аналитический метод	0.1	Закрепление отсутствует
41	502389.28	1253092.71	Аналитический метод	0.1	Закрепление отсутствует
42	502400.28	1253103.59	Аналитический метод	0.1	Закрепление отсутствует
43	502441.97	1253061.33	Аналитический метод	0.1	Закрепление отсутствует
44	502407.37	1253026.52	Аналитический метод	0.1	Закрепление отсутствует
45	502282.12	1252903.25	Аналитический метод	0.1	Закрепление отсутствует
46	502317.19	1252867.62	Аналитический метод	0.1	Закрепление отсутствует
47	502351.96	1252901.83	Аналитический метод	0.1	Закрепление отсутствует

2. Сведения о характерных точках границ объекта

Обозначение характерных точек границ	Координаты, м		Метод определения координат характерной точки	Средняя квадратическая погрешность положения характерной точки (Mt), м	Описание обозначения точки на местности (при наличии)
	X	Y			
1	2	3	4	5	6
48	502376.15	1252878.58	Аналитический метод	0.1	Закрепление отсутствует
49	502472.12	1252978.42	Аналитический метод	0.1	Закрепление отсутствует
50	502544.07	1253050.99	Аналитический метод	0.1	Закрепление отсутствует
51	502618.00	1252979.24	Аналитический метод	0.1	Закрепление отсутствует
52	502621.83	1252922.90	Аналитический метод	0.1	Закрепление отсутствует
1	502625.82	1252923.17	Аналитический метод	0.1	Закрепление отсутствует

3. Сведения о характерных точках части (частей) границы объекта

Обозначение характерных точек части границы	Координаты, м		Метод определения координат характерной точки	Средняя квадратическая погрешность положения характерной точки (Mt), м	Описание обозначения точки на местности (при наличии)
	X	Y			
1	2	3	4	5	6
-	-	-	-	-	-

Раздел 3

Сведения о местоположении измененных (уточненных) границ объекта

1. Система координат -

2. Сведения о характерных точках границ объекта

Обозначение характерных точек границ	Существующие координаты, м		Измененные (уточненные) координаты, м		Метод определения координат характерной точки	Средняя квадратическая погрешность положения характерной точки (Mt), м	Описание обозначения точки на местности (при наличии)
	X	Y	X	Y			
1	2	3	4	5	6	7	8
-	-	-	-	-	-	-	

3. Сведения о характерных точках части (частей) границы объекта

Обозначение характерных точек части границы	Существующие координаты, м		Измененные (уточненные) координаты, м		Метод определения координат характерной точки	Средняя квадратическая погрешность положения характерной точки (Mt), м	Описание обозначения точки на местности (при наличии)
	X	Y	X	Y			
1	2	3	4	5	6	7	8
-	-	-	-	-	-	-	